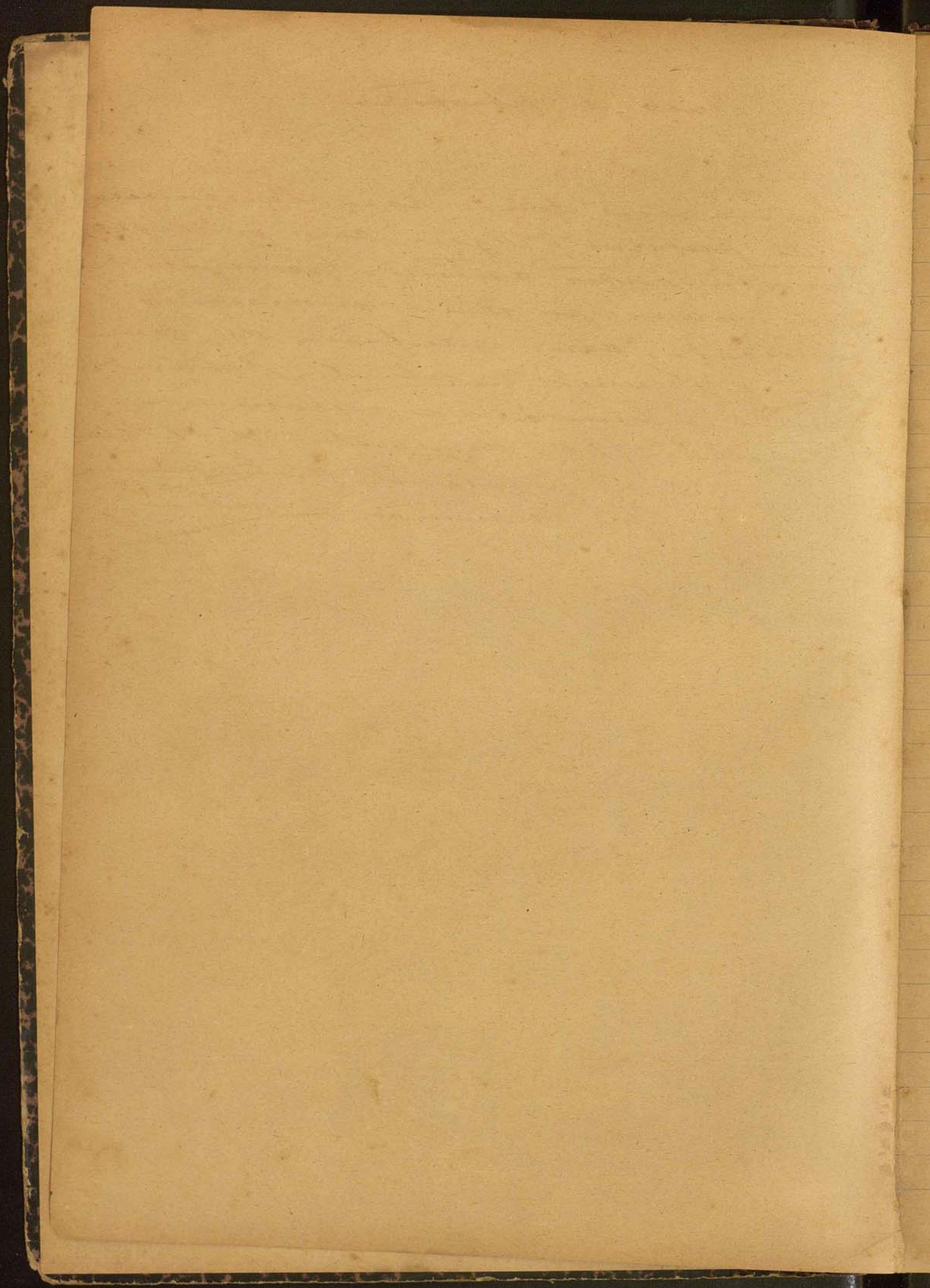


MUNICÍPIO DE ITAJUBA

MUNICÍPIO DE

Serie A

Imposto de penma
d'agua
de 1907
A 1913



Penas de abstração

Servirá este livro para lançamento
de penas d'agua com os respec-
tivos impostos, contendo quarenta e
nove folhas por cinco mil e
setecentos, com a rubrica de seu
uso - Manoel Calval, lavando
ajuntar a termo de encerramento.

Thajubá, 31 de dezembro de 1806.

O presidente da Câmara
Ym Manoel Calval

Lancamento do imposto de

N.º	Nomes	Esp. de pessoas	Lancamento do imposto	
			1.º Semestre	2.º Semestre
1	D. Amélia C. Vianna Braga	6	60.000	60.000
2	J.º Sr. João Carrão S. J.º	3	30.000	30.000
3	J.º Sr. João Pereira dos Santos	2	20.000	20.000
4	Manuel José de Toledo	2	20.000	20.000
5	J.º Sr. Manuel Pereira	2	20.000	20.000
6	Osvaldo Carneiro Santiago	2	20.000	20.000
7	Marcosim Ribeiro de Carvalho	2	20.000	20.000
8	Dr. Luiz Dennis	2	20.000	20.000
9	Luiz Dias Pereira	2	20.000	20.000
10	Pedro Prayvadi	2	20.000	20.000
11	Dr. Antonio M. N.ºs Ribeiro	1	10.000	10.000
12	Achilles Salomão	1	10.000	10.000
13	Giuseppe Pulitelli	1	10.000	10.000
14	Fructoso Ramo de Lima	1	10.000	10.000
15	Dias Simões	1	10.000	10.000
16	Joaquim Dias	1	10.000	10.000
17	Virgínia Dias	1	10.000	10.000
18	J.º Sr. Vesam da Silva	1	10.000	10.000
19	Manuel Pinto de Almeida	1	10.000	10.000
20	Antonio Carlos da S.º Braga	1	10.000	10.000
21	C.º Sr. Francisco Villota de Calmon	1	10.000	10.000
22	D. Maria G. Vianna Braga	1	10.000	10.000
23	J.º Sr. Fran.º de Faria J.º	1	10.000	10.000
24	Francisco J.º de Faria J.º	1	10.000	10.000
25	D. Camilla Vianna	1	10.000	10.000
26	J.º Sr. Manoel de Costa	1	10.000	10.000

7

Manoel Abel

Fornas d'Agua no exercicio de 1907

Multas	Total	Pagamentos 1.º Semestre			Compromissos	Pagamentos 2.º Semestre			Observações
		Dia	Mes	Anno		Dia	Mes	Anno	
	120.000	29	Janro	1907	660	12	Julho	1907	512
	60.000	29	Janro	1907	661	29	Janro	1907	661
	40.000	29	Janro	1907	662	12	Julho	1907	513
	40.000	29	Janro	1907	663	29	Janro	1907	663
	40.000	29	Janro	1907	664	12	Julho	1907	514
	40.000	29	Janro	1907	665	12	Julho	1907	515
	40.000	29	Janro	1907	666	29	Janro	1907	666
	40.000	29	Janro	1907	667	29	Janro	1907	667
	40.000	29	Janro	1907	668	29	Janro	1907	668
	40.000	29	Janro	1907	669	12	Julho	1907	516
	20.000	29	Janro	1907	670	29	Janro	1907	670
	20.000	30	Janro	1907	8	12	Julho	1907	517
	20.000	29	Janro	1907	671	12	Julho	1907	518
	20.000	29	Janro	1907	672	12	Julho	1907	519
	20.000	29	Janro	1907	673	29	Janro	1907	673
	20.000	29	Janro	1907	674	29	Janro	1907	674
	20.000	29	Janro	1907	675	29	Janro	1907	675
	20.000	29	Janro	1907	676	29	Janro	1907	676
	20.000	29	Janro	1907	678	12	Julho	1907	520
	20.000	29	Janro	1907	679	12	Julho	1907	521
	20.000	29	Janro	1907	680	12	Julho	1907	522
	20.000	29	Janro	1907	681	12	Julho	1907	523
	20.000	29	Janro	1907	682	29	Janro	1907	682
	20.000	29	Janro	1907	683	29	Janro	1907	683
	20.000	29	Janro	1907	684	12	Julho	1907	524
	20.000	29	Janro	1907	685	12	Julho	1907	525

Vareisio J. Lima

27	J. Baldum Salgado	41	10.000	10.000
28	J. Anna de N. M. Mattos	1	10.000	10.000
29	J. Rubiana Lacerda Leite	1	10.000	10.000
30	João Ribeiro do Santo	1	10.000	10.000
31	J. J. Figueira Moura	1	10.000	10.000
32	Joaquim Ant. da S. ^a	1	10.000	10.000
33	Com. ^o Eudécio Schumann	1	10.000	10.000
34	Antônio José Bonifácio	1	10.000	10.000
35	D. Antônio D. N. Souza	1	10.000	10.000
36	Joaquim Rodrigues Pinto	1	10.000	10.000
37	Adolfo Cheladnia	1	10.000	10.000
38	Silveira Sanchez	1	10.000	10.000
39	Augusto Salomon	1	10.000	10.000
40	J. Francisca Guillo	1	10.000	10.000
41	D. Miguel A. José Vianna	1	10.000	10.000
42	João Rodrigues Santos Jr.	1	10.000	10.000
43	Camille Gattipaldi	1	10.000	10.000
44	Cardoso J. de Oliveira	1	10.000	10.000
45	Francisco Ferris & Irmão	1	10.000	10.000
46	D. Wenceslau Braz de Jesus	1	10.000	10.000
47	Abel Pereira do Santo	3	30.000	30.000
48	João Gomes de Lima	1	10.000	10.000
49	Antônio J. Ribeiro	1	10.000	10.000
50	Francisco Carneiro S. Silva	1	10.000	10.000
51	Agostinho Pereira Leite	1	10.000	10.000
52	Francisco Ribeiro do Santo	1	10.000	10.000
53	Sebastião Cabral	1	10.000	10.000

20.000	29	Janro	1907	686	29	Janro	1907	686	
20.000	29	Janro	1907	687	12	Julho	1907	526	
20.000	31	Janro	1907	14	12	Julho	1907	527	
20.000	31	Janro	1907	12	31	Janro	1907	12	
20.000	31	Janro	1907	9	12	Julho	1907	528	
20.000	31	Janro	1907	15	12	Julho	1907	539	Narciso g. b. l. m.
20.000	31	Janro	1907	18	12	Julho	1907	529	
20.000	29	Janro	1907	659	12	Julho	1907	530	
20.000	31	Janro	1907	11	31	Janro	1907	11	
20.000	29	Janro	1907	688	29	Janro	1907	688	
20.000	29	Janro	1907	689	29	Janro	1907	689	
20.000	29	Janro	1907	690	29	Janro	1907	690	
20.000	29	Janro	1907	691	12	Julho	1907	531	
20.000	25	Janro	1907	686	12	Julho	1907	532	
20.000	29	Janro	1907	692	12	Julho	1907	533	
20.000	18	Janro	1907	653	18	Janro	1907	653	
20.000	29	Janro	1907	693	29	Janro	1907	693	
20.000	29	Janro	1907	694	29	Janro	1907	694	Fernand. S. A. T. m.
20.000	29	Janro	1907	695	29	Janro	1907	695	
20.000	29	Janro	1907	696	29	Janro	1907	696	
60.000	29	Janro	1907	697	29	Janro	1907	697	
20.000	29	Janro	1907	699	29	Janro	1907	699	
10.000	29	Janro	1907	700					Feira da a 24.7.07
20.000	31	Janro	1907	16	12	Julho	1907	534	
20.000	29	Janro	1907	1	5	Julho	1907	507	
20.000	31	Janro	1907	13	31	Janro	1907	13	
20.000	31	Janro	1907	10	31	Janro	1907	10	

54	Francisco Cascardo	70	10.000	10.000
55	Colleão de Itajubi	1	10.000	10.000
56	José Carlos da Costa e S ^o	1	10.000	10.000
57	Galtem Ribeiro	1	10.000	10.000
58	D. Helena Vianna	1	10.000	10.000
59	José Joaquim do Santos	1	10.000	10.000
60	João das Neves	1	10.000	10.000
61	Luiz Severina Pinto	1	10.000	10.000
62	F. Antero de Faria	1	10.000	10.000
63	Sebastião Charadua	79	10.000	10.000
64	Sebastião da S ^e Oliveira	1	10.000	10.000
65	João Mendes de Brito	1	10.000	10.000
66	Paulo Charadua	1	10.000	10.000
67	J. Amélia C. V. Braga	2		20.000
68	Galtem Ribeiro	1		10.000

Secretaria da Câmara Municipal de Itajubi
 nº de Janeiro de 1907.

O Prefeito
 Henrique de Lourenço

O Amarroneiro
 Sebastião Cabral

3
Main *Calend*

20.000	29	Jan ^o	1907	2	5	Junho	1907	508	
20.000	29	Jan ^o	1907	3	29	Jan ^o	1907	3	
20.000	29	Jan ^o	1907	4	12	Junho	1907	535	
20.000	29	Jan ^o	1907	5	29	Jan ^o	1907	5	
20.000	29	Jan ^o	1907	6	12	Junho	1907	536	
20.000	29	Jan ^o	1907	7	7	Jan ^o	1907	7	
20.000	26	Jan ^o	1907	658	12	Junho	1907	537	
20.000	29	Jan ^o	1907	677	12	Junho	1907	538	
20.000	29	Jan ^o	1907	698	29	Jan ^o	1907	698	
20.000	23	Fev ^o	1907	24	23	Fev ^o	1907	24	
10.000	25	Fev ^o	1907	28	25	Fev ^o	1907	28	
10.000	30	Março	1907	351	2	Abril	1907	593	
20.000	23	Fev ^o	1907	24	24	Fev ^o	1907	24	
20.000					10	Junho	1907	512	2 ^o Semestre
10.000					12	Junho	1907	541	" "

Lançamento do imposto de Terra d'

N ^o	Nomes	Mes de vencidas	Lançamento do imposto	
			1 ^o semestre	2 ^o semestre
1	D. Amelia C. Tramma Braga	7	70.000	70.000
2	Dr. João Carneiro L. J. ord	3	30.000	30.000
3	Abel Pereira das Santas	3	30.000	30.000
4	Oswald Carneiro Santiago	3	30.000	30.000
5	D. José Tramma das Santas	2	20.000	20.000
6	Manoel José de Toledo	2	20.000	20.000
7	José Manoel Pereira	2	20.000	20.000
8	D. Luiz Remo	2	20.000	20.000
9	Luiz Dias Pereira	2	20.000	20.000
10	Pedro Piarraroli	2	20.000	20.000
11	D. Miguel Tramma	2	20.000	20.000
12	Paulo Chavadia	2	20.000	20.000
13	Martino Ribeiro	2	20.000	20.000
14	Marcos José Lima	2	20.000	20.000
15	Marcos Ribeiro de Castro	2	20.000	20.000
16	D. Antonio M. de Lisboa	1	10.000	10.000
17	Achilles Salomon	1	10.000	10.000
18	Gonippo Totitti	1	10.000	10.000
19	Frueturo Ramas de Lima	1	10.000	10.000
20	Dias Irmãos	1	10.000	10.000
21	Joaquim Dias	1	10.000	10.000
22	Virgínio Dias	1	10.000	10.000
23	José Urbano da Silva	1	10.000	10.000
24	D. João Pedro Lafforgue	1	10.000	10.000
25	Ymael Pinto de Moronha	1	10.000	10.000
26	Antonio Carlos da S. Braga	1	10.000	10.000
27	José Fran ^{co} de Faria gar	1	10.000	10.000

Água no exercício de 1908

Multas	Total	Pagamento, do 1º semestre			Conhecimento	Pagamento, do 2º semestre			Conhecimento	Observações
		Dia	Mes	Anno		Dia	Mes	Anno		
	140.000	27	Jan	1908	31	30	Julho	1908	613	
	60.000	27	Jan	1908	35					
	60.000	27	Jan	1908	37					
	60.000	28	Jan	1908	41	30	Julho	1908	614	
	30.000	31	Jan	1908	85	31	"	"	645	
	40.000	31	Jan	1908	78					
	40.000	28	Jan	1908	42	30	Julho	1908	638	
	40.000	27	Jan	1908	36					
	40.000	27	Jan	1908	25					
	20.000	31	Jan	1908	77	31	Julho	1908	640	
	40.000	28	Jan	1908	43	30	Julho	1908	630	
	40.000	28	Jan	1908	44					
	20.000	28	Jan	1908	45	31	Julho	1908	640	
	40.000	28	Jan	1908	46					
	40.000	28	Jan	1908	48					
	20.000	28	Jan	1908	49					
	20.000	28	Jan	1908	50	30	Julho	1908	615	
	20.000	28	Jan	1908	51	30	Julho	1908	616	
	20.000	27	Jan	1908	32	30	Julho	1908	617	
	20.000	27	Jan	1908	26					
	20.000	27	Jan	1908	27					
	20.000	27	Jan	1908	28					
	20.000	27	Jan	1908	29					
	20.000	21	Jan	1908	23	30	Julho	1908	618	
	20.000	28	Jan	1908	52	30	Julho	1908	619	
	20.000	28	Jan	1908	53	30	Julho	1908	620	
	20.000	28	Jan	1908	55					

28	cel. Francisco Tibella da Palma	1	10,000	10,000
29	D. Maria G. Vianna Braga	1	10,000	10,000
30	D. Candida Vianna	1	10,000	10,000
31	José Manuel da Costa	1	10,000	10,000
32	Cap. Balduino T. Salgado	1	10,000	10,000
33	D. Anna de Nor. Mattos	1	10,000	10,000
34	D. Barbara Cardoso Leite	1	10,000	10,000
35	João Ribeiro dos Santos	1	10,000	10,000
36	Te. Hygino Miranda	1	10,000	10,000
37	Com. Sol. Frederico Schumann	1	10,000	10,000
38	Antonio Joaquim Bonifacio	1	10,000	10,000
39	D. Minezina de Souza e outros	1	10,000	10,000
40	Joaquim Rodrigues Pinto	1	10,000	10,000
41	Silverio Lanches	1	10,000	10,000
42	Augusto Salomon	1	10,000	10,000
43	D. Francisca Grello	1	10,000	10,000
44	João Rodrigues Santos Jr.	1	10,000	10,000
45	Camine Fittipaldi	1	10,000	10,000
46	Candido José de Oliveira	1	10,000	10,000
47	Francisco Remô & Irmão	1	10,000	10,000
48	D. Meveslau Brar. J. Gomes	1	10,000	10,000
49	João Gomes de Lima	1	10,000	10,000
50	Francisco Carmo S. Sobr.	1	10,000	10,000
51	Agostinho Pereira Leite	1	10,000	10,000
52	Francisco Ribeiro dos Santos	1	10,000	10,000
53	Sebastião Cabral	1	10,000	10,000
54	Francisco Cascardo	1	10,000	10,000

00	20.000	29	Jan ^o 1908	56	
00	20.000	27	Jan ^o 1908	33	
00	20.000	27	Jan ^o 1908	34	
00	20.000	29	Jan ^o 1908	57	30 Julio 1908 621
00	20.000	29	Jan ^o 1908	58	
00	20.000	29	Jan ^o 1908	59	30 Julio 1908 624
00	20.000	29	Jan ^o 1908	60	30 Julio 1908 622
00	20.000	29	Jan ^o 1908	61	30 Julio 1908 623
00	20.000	29	Jan ^o 1908	62	30 Julio 1908 625
00	20.000	29	Jan ^o 1908	63	30 Julio 1908 626
00	20.000	29	Jan ^o 1908	64	30 Julio 1908 639
00	20.000	29	Jan ^o 1908	65	
00	20.000	29	Jan ^o 1908	66	
00	20.000	29	Jan ^o 1908	67	
00	20.000	29	Jan ^o 1908	68	30 Julio 1908 627
00	20.000	31	Jan ^o 1908	79	30 Julio 1908 628
00	20.000	31	Jan ^o 1908	80	30 Julio 1908 629
00	20.000	29	Jan ^o 1908	69	
00	20.000	31	Jan ^o 1908	84	30 Julio 1908 640
00	20.000	29	Jan ^o 1908	70	
00	20.000	29	Jan ^o 1908	71	
00	20.000	28	Jan ^o 1908	47	
00	20.000	29	Jan ^o 1908	72	31 Julio 1908 646
00	20.000	24	Jan ^o 1908	24	7 Julio 1908 610
00	20.000	31	Jan ^o 1908	81	30 Julio 1908 631
00	20.000	29	Jan ^o 1908	76	31 Julio 1908 645
00	20.000	31	Jan ^o 1908	82	30 Julio 1908 632

55	Gymnasio de Itajuba	1	10.000	10.000
56	José Carlos da Costa e S. ^a	1	10.000	10.000
57	P. Helena Vianna	1	10.000	10.000
58	José Joaquim dos Santos	1	10.000	10.000
59	Leopoldo Reunis	1	10.000	10.000
60	Luiz Ferreira Pinto	1	10.000	10.000
61	J. ^o Antonio José Reunis J. ^o	1	10.000	10.000
62	Sebastião da S. ^a e Oliveira	1	10.000	10.000
63	D. Anna Joaquina de Sousa	1	10.000	10.000
64	José Rômulo Pereira	1		10.000
65	Pedro Viannaroli	2		20.000
66	Pedro Viannaroli	1		10.000

Secretaria da Câmara Municipal 1 de Janeiro
 O preposto do executivo Municipal:
 Henrique de Souza

Mans Cabal

20.000	27	Janr ^o 1908	30		
20.000	28	Janr ^o 1908	54	30	Julho 1908 633
20.000	29	Janr ^o 1908	73	30	Julho 1908 634 Dobru dia Braga
20.000	29	Janr ^o 1908	74		
20.000	29	Janr ^o 1908	75	30	Julho 1908 635
20.000	31	Janr ^o 1908	86	30	Julho 1908 636 João de Deus Pires
20.000	27	Janr ^o 1908	38		
20.000	31	Janr ^o 1908	87	31	Julho 1908 647
20.000	27	Janr ^o 1908	39		
10.000				30	Julho 1908 637
20.000				30	Julho 1908 641
				15	Julho 1908 612

del 708

Lancamento de premas

N.º	Nomes	N.º de premas	Lancamento de imposto	
			1.º semestre	2.º semestre
1	D. Amelia C. Vianna Braga	8	80.000	80.000
2	Pedro Piazzavoli	4	40.000	40.000
3	J.º Col.º Joao Carneus S. Jor	2	20.000	20.000
4	Mul. Pereira dos Santos	3	30.000	30.000
5	Oswald. Cammus Santiago	3	30.000	30.000
6	Manuel Jose de Toledo	3	30.000	30.000
7	José Manuel Pereira	2	20.000	20.000
8	Dr. Louis Remmi	2	20.000	20.000
9	Louis Dias Pereira	2	20.000	20.000
10	Dr. Miguel A. de S. Vianna	2	20.000	20.000
11	Paulo Charadia	2	20.000	20.000
12	Spaltim Ribeiro	2	20.000	20.000
13	Marcos Jose A. Lima	2	20.000	20.000
14	Marcolim Ribeiro de Carv.	2	20.000	20.000
15	D. Anna Joaquina de Fomica	2	20.000	20.000
16	Vivaldi Leite Ribeiro	1	10.000	10.000
17	Dr. Antunio M. A.º de L.º	1	10.000	10.000
18	Achilles Salomoni	1	10.000	10.000
19	Gonippo Pulitti	1	10.000	10.000
20	Dias Lomari	1	10.000	10.000
21	Structuro Ramo de Lima	1	10.000	10.000
22	Joaquim Dias	1	10.000	10.000
23	Virginio Dias	1	10.000	10.000
24	José Verano da Silva	1	10.000	10.000
25	A.º Joao Pedro Soares	1	10.000	10.000
26	Samuel Pinto de Noronha	1	10.000	10.000
27	Antunio Carlos da S.º Braga	1	10.000	10.000

Mauá ⁴ ~~atual~~

diagnia no exercicio de 1909

Multas	Total	Pagamento 1.º semestre			Compromisso	Pagamento 2.º semestre			Observações
		Dia	Mes	Anno		Dia	Mes	Anno	
	160.000	31	Januaria	1909	81	30	Julho	1909	654
	80.000	31	Januaria	1909	20	30	Julho	1909	655
	40.000	31	Januaria	1909	22	31	Januaria	1909	22
	60.000	31	Januaria	1909	24	30	Julho	1909	657
	60.000	31	Januaria	1909	25	30	Julho	1909	658
	60.000	31	Januaria	1908	25	31	Januaria	1909	25
	40.000	31	Januaria	1909	74	30	Julho	1909	658
	40.000	31	Januaria	1909	26.27	31	Januaria	1909	26.27
	40.000	31	Januaria	1909	28.76	31	Januaria	1909	28.76
	40.000	31	Januaria	1909	19	30	Julho	1909	659
	40.000	31	Januaria	1909	29	30	Julho	1909	660
	30.000	31	Januaria	1909	31	30	Julho	1909	661
	40.000	31	Januaria	1909	32	31	Januaria	1909	32
	40.000	31	Januaria	1909	33	31	Januaria	1909	33
	40.000	31	Januaria	1909	34	30	Julho	1909	662
	10.000	31	Januaria	1909	35				duo Raina
	20.000	31	Januaria	1909	36	31	Januaria	1909	36
	20.000	31	Januaria	1909	37	30	Julho	1909	663
	20.000	31	Januaria	1909	21	30	Julho	1909	664
	20.000	31	Januaria	1909	38	31	Januaria	1909	38
	20.000	31	Januaria	1909	82	30	Julho	1909	665
	20.000	31	Januaria	1909	39	31	Januaria	1909	39
	20.000	31	Januaria	1909	40	31	Januaria	1909	40
	20.000	31	Januaria	1909	41	31	Januaria	1909	41
	20.000	31	Januaria	1909	18	30	Julho	1909	666
	20.000	31	Januaria	1909	42	30	Julho	1909	667
	20.000	31	Januaria	1909	43	30	Julho	1909	668

28.	José Fran ^{co} de Faria Jr.	1	10.000	10.000
29.	Mel Fran ^{co} Villela da Palma	1	10.000	10.000
30.	D. Maria G. Vianna Braga	1	10.000	10.000
31.	D. Candida Vianna	1	10.000	10.000
32.	José Manuel da Costa	1	10.000	10.000
33.	Cap. Baldemar Viçeu Salgado	1	10.000	10.000
34.	D. Anna Nereida Mattos	1	10.000	10.000
35.	D. Bebiara C. Leite	1	10.000	10.000
36.	João Ribeiro dos Santos	1	10.000	10.000
37.	D. Hygin Miranda	1	10.000	10.000
38.	Comdr. Eudéico Schurram	1	10.000	10.000
39.	Antônio Joaquim Bonifácio	1	10.000	10.000
40.	Henrique de Souza	1	10.000	10.000
41.	Joaquim Rodrigues Pinto	1	10.000	10.000
42.	Silveira Sanches	1	10.000	10.000
43.	Augusto Salomon	1	10.000	10.000
44.	D. Francisca Guillo	1	10.000	10.000
45.	João Ribeiro dos Santos Jr.	1	10.000	10.000
46.	Barbina Pittipaldi	1	10.000	10.000
47.	Candido José de Oliveira	1	10.000	10.000
48.	Francisco Renni de Lima	1	10.000	10.000
49.	José Renni Pereira	1	10.000	10.000
50.	Cap. João José Renni	1	10.000	10.000
51.	Dr. Wenceslau Braz P. Gomes	1	10.000	10.000
52.	João Gomes de Lima	1	10.000	10.000
53.	Francisco Carneiro L. Sobr ^o	1	10.000	10.000
54.	Agostinho Pereira Leite	1	10.000	10.000

20.000	31	Janro	1909	44	31	Janro	1909	44
20.000	31	Janro	1909	46	30	Julho	1909	669
20.000	31	Janro	1909	43	30	Julho	1909	670
20.000	31	Janro	1909	44	30	Julho	1909	671
20.000	31	Janro	1909	45	30	Julho	1909	672
20.000	31	Janro	1909	46	30	Julho	1909	673
20.000	31	Janro	1909	47	30	Julho	1909	674
20.000	31	Janro	1909	50	30	Julho	1909	676
20.000	31	Janro	1909	51	30	Julho	1909	677
20.000	31	Janro	1909	52	30	Julho	1909	678
20.000	31	Janro	1909	53	30	Julho	1909	679
20.000	31	Janro	1909	54	30	Julho	1909	680
20.000	31	Janro	1909	55	30	Julho	1909	681
20.000	31	Janro	1909	56				
20.000	31	Janro	1909	48	30	Julho	1909	682
20.000	31	Janro	1909	49	30	Julho	1909	683
20.000	31	Janro	1909	57	30	Julho	1909	684
20.000	31	Janro	1909	58	30	Julho	1909	685
20.000	31	Janro	1909	59				
20.000	31	Janro	1909	60	30	Julho	1909	675
20.000	31	Janro	1909	61	30	Julho	1909	686
20.000	31	Janro	1909	62	30	Julho	1909	687
20.000	31	Janro	1909	63	30	Julho	1909	688
20.000	31	Janro	1909	64	31	Janro	1909	64
20.000	31	Janro	1909	65	31	Janro	1909	65
20.000	31	Janro	1909	66	30	Julho	1909	689
20.000	25	Janro	1909	15	30	Julho	1909	690

55.	Francisco Ribeiro do Santos	1	10.000	10.000
56.	Sebastião Cabral	1	10.000	10.000
57.	Francisco Cascardo	1	10.000	10.000
58.	Gymnaes de Stajubá	1	10.000	10.000
59.	João Carlos da Costa e S. ^a	1	10.000	10.000
60.	João Joaquim do Santos	1	10.000	10.000
61.	Jeremias Remi	1	10.000	10.000
62.	João Mendes de Brito	1	10.000	10.000
63.	D. Antão J. Remi Jor	1	10.000	10.000
64.	Sebastião de Oliveira	1	10.000	10.000
65.	D. Maria Duarte de Figueiredo	1	10.000	10.000
66.	D. Helena Vianna	1	10.000	10.000
67.	Dr. José Pereira do Santos	2	20.000	20.000

Stajubá, 1.^o de Janeiro de 19
 O Preposto do Excecutivo
 Henrique de Souza

68.	José de Castro	1	10.000	10.000
69.	Joaquim Gonçalves dos Santos	1	10.000	10.000
70.	José Rylaris de Souza Brito	1	10.000	10.000
71.	D. Amelia C. Vianna Braga	1	10.000	10.000
72.	Guilherme Pacheco Pontes	1	10.000	10.000
73.	Leodislau Gomes Ribeiro	1		10.000
74.	1. ^o Col. João Carneiro Santiago Jr.	1		10.000
75.	Rogério de Oliveira	1		10.000

2,000		31 jamm ^o 1909 30										
2,000		20,000	31 jamm ^o 1909	67	30 jultn	1909	692					
2,000		20,000	31 jamm ^o 1909	68	30 jultn	1909	693					
2,000		20,000	31 jamm ^o 1909	75	31 jamm ^o	1909	75					
2,000		20,000	31 jamm ^o 1909	69	30 jultn	1909	694					
2,000		20,000	31 jamm ^o 1909	70	30 jultn	1909	695					
2,000		20,000	31 jamm ^o 1909	71	30 jultn	1909	696					
2,000		20,000	31 jamm ^o 1909	72	30 jultn	1909	697					
2,000		20,000	31 jamm ^o 1909	73	31 jamm ^o	1909	73					
2,000			31 jamm ^o 1909	87								
2,000		20,000	31 jamm ^o 1909	79	30 jultn	1909	698					
2,000		20,000	31 jamm ^o 1909	85	30 jultn	1909	699					
2,000		40,000	31 jamm ^o 1909	78	30 jultn	1909	700					
	1909											
20,000		20,000	31 jamm ^o 1909	17	30 jultn	1909	701					
20,000		20,000	31 jamm ^o 1909	77	30 jultn	1909	702					
20,000		20,000	31 jamm ^o 1909	88	30 jultn	1909	703					
2,000		20,000	30 Nerc ^o	1909	375	30 jultn	1909	654				
2,000	5,000	25,000	30 elbr ^o	1909	346	30	86 ^o 1909	740			vnulta 5k	
2,000		10,000				30 jultn	1909	705				
2,000		10,000				30 jultn	1909	706				
2,000		10,000				30 jultn	1909	707				

Lancamento de penhas da

N.º	Nomes	N.º de Penhas	Lancamento de imposto	
			1.º semestre	2.º semestre
1	D. Amelia C. Vianna Braga	10	100.000	100.000
2	Pedro Piazzaroli	5	50.000	50.000
3	P.º João Carneiro Santiago Jr.	3	30.000	30.000
4	Abel Pereira dos Santos	3	30.000	30.000
5	Oswald Carneiro Santiago	3	30.000	30.000
6	D. Maria Ribeiro de Montanha Toledo	3	30.000	30.000
7	Dr. Miquel A. de Souza Vianna	3	30.000	30.000
8	José Clemente Pereira	2	20.000	20.000
9	Dr. Luiz Peres	2	20.000	20.000
10	Luiz Dias Pereira	2	20.000	20.000
11	Paulo Charadieu	2	20.000	20.000
12	Salim Ribeiro	2	20.000	20.000
13	Narcizo José S. Lima	2	20.000	20.000
14	Marcosim Ribeiro de Cavalho	2	20.000	20.000
15	D. Anna Joaquina da Fonseca	2	20.000	20.000
16	Leopoldo Gomes Ribeiro	1	10.000	10.000
17	Dr. Antonio M. R. de Souza	1	10.000	10.000
18	Achilles Salomoni	1	10.000	10.000
19	Gonippo Pulitti	1	10.000	10.000
20	Dias Camões	1	10.000	10.000
21	Fructuoso Ramo de Lima	1	10.000	10.000
22	Joaquim Dias	1	10.000	10.000
23	Virgim Dias	1	10.000	10.000
24	José Veram da Silva	1	10.000	10.000
25	P.º João Pedro Lafont	1	10.000	10.000
26	Demael Pinto de Miranda	1	10.000	10.000
27	Antonio Carlos da S. Braga	1	10.000	10.000

Man. ¹⁰ ~~aluz~~

d'agua no exercicio de 1910

Inscrição	Pagamento do 1º Semestre		Comprovação	Pagamento do 2º Semestre		Comprovação
	Multas	Total				
000		100.000	12 Jan.º 1910	8	25 Julho 1910	5
000		50.000	31 Jan.º 1910	43	25 Julho 1910	6
000		60.000	29 Jan.º 1910	18	29 Jan.º 1910	18
000		60.000	31 Jan.º 1910	44	25 Julho 1910	7
000		60.000	12 Jan.º 1910	9	25 Julho 1910	8
000		60.000	29 Jan.º 1910	19	29 Jan.º 1910	19
000		60.000	31 Jan.º 1910	45	25 Julho 1910	9
000		40.000	31 Jan.º 1910	46	1º Julho 1910	89
000		40.000	29 Jan.º 1910	20	29 Jan.º 1910	21
000		40.000	29 Jan.º 1910	22	29 Jan.º 1910	22
000		40.000	29 Jan.º 1910	23	29 Jan.º 1910	23
000			31 Jan.º 1910	47		
000		40.000	29 Jan.º 1910	24	29 Jan.º 1910	24
000		40.000	29 Jan.º 1910	25	29 Jan.º 1910	25
000		40.000	31 Jan.º 1910	48	25 Julho 1910	10
000		20.000	31 Jan.º 1910	49	25 Julho 1910	11
000		20.000	29 Jan.º 1910	26	29 Jan.º 1910	26
000		20.000	31 Jan.º 1910	50	13 Julho 1910	100
000		20.000	31 Jan.º 1910	52	25 Julho 1910	12
000		20.000	29 Jan.º 1910	27	29 Jan.º 1910	27
000		20.000	31 Jan.º 1910	52	25 Julho 1910	13
000		20.000	29 Jan.º 1910	28	29 Jan.º 1910	28
000		20.000	29 Jan.º 1910	29	29 Jan.º 1910	29
000		20.000	31 Jan.º 1910	32	31 Jan.º 1910	32
000		20.000	31 Jan.º 1910	33	31 Jan.º 1910	33
000		20.000	31 Jan.º 1910	53	25 Julho 1910	14
000		20.000	31 Jan.º 1910	54	25 Julho 1910	15

Fechado ao 2º Semestre

28	José Fran ^{co} de Sousa J.	1	10.000	10.000
29	Hel. Francisco Villela da Palma	1	10.000	10.000
30	D. Maria G. Vianna Braga	1	10.000	10.000
31	D. Camêda Vianna	1	10.000	10.000
32	José Marmel da Costa	1	10.000	10.000
33	Cap. Baldomir Vieira Salgado	1	10.000	10.000
34	D. Amira de Noronha Mattos	1	10.000	10.000
35	D. Rejiana C. Leite	1	10.000	10.000
36	José Ribeiro do Santos	1	10.000	10.000
37	J.º Hugim Noronha	1	10.000	10.000
38	Comm. Frederico Schumann	1	10.000	10.000
39	Agostinho Joaquim Bonifacio	1	10.000	10.000
40	Henrique de Souza e Castro	1	10.000	10.000
41	Joaquim Rodrigues Pinto	1	10.000	10.000
42	Silveira Sanchez	1	10.000	10.000
43	Augusto Salomon	1	10.000	10.000
44	D. Francisca Quillo	1	10.000	10.000
45	José Rodrigues do Santos Junior	1	10.000	10.000
46	Carminé Fittipaldi	1	10.000	10.000
47	Candido José de Oliveira	1	10.000	10.000
48	Francisco Renato de Moraes	1	10.000	10.000
49	José Romão Pereira	1	10.000	10.000
50	Dr. Wenceslau Braz Per. Gomes	1	10.000	10.000
51	José Gomes de Lima	1	10.000	10.000
52	Francisco Carneiro S. Sobr.	1	10.000	10.000
53	Agostinho Pereira Leite	1	10.000	10.000
54	Francisco Ribeiro do Santos	1	10.000	10.000

20.000	31	Janio	1910	34	31	Janio	1910	34		
20.000	31	Janio	1910	55	25	Julho	1910	16		
20.000	31	Janio	1910	56	25	Julho	1910	17		
20.000	32	Janio	1910	10	25	Julho	1910	18		
20.000	31	Janio	1910	57	25	Julho	1910	19		
20.000	31	Janio	1910	58	25	Julho	1910	20		
20.000	31	Janio	1910	59	25	Julho	1910	21	Jaid. Rocha, Comy	
20.000	31	Janio	1910	60	25	Julho	1910	22		
20.000	31	Janio	1910	61	25	Julho	1910	23		
20.000	31	Janio	1910	62	25	Julho	1910	24		
20.000	31	Janio	1910	63	25	Julho	1910	25		
20.000	31	Janio	1910	64	25	Julho	1910	26		
20.000	31	Janio	1910	65	25	Julho	1910	27		
20.000	31	Janio	1910	35	31	Janio	1910	35		
20.000	31	Janio	1910	36	31	Janio	1910	36		
20.000	31	Janio	1910	66	25	Julho	1910	28		
20.000	31	Janio	1910	67	25	Julho	1910	29		
20.000	31	Janio	1910	68					Coman. 116 ^{al}	
20.000	31	Janio	1910	37	31	Janio	1910	37		
20.000	31	Janio	1910	69	25	Julho	1910	30		
20.000	31	Janio	1910	70	1 ^o	Julho	1910	90		
20.000	31	Janio	1910	71	1 ^o	Julho	1910	92		
20.000	31	Janio	1910	72					Techad. m. 2 ^o com. m.	
20.000	31	Janio	1910	38	31	Janio	1910	38		
20.000	31	Janio	1910	73	25	Julho	1910	32	Dr. Julia Sobrinho	
10.000	20.000	30	Janio	1910	6	14	Julho	1910	69	
20.000	31	Janio	1910	74	25	Julho	1910	32	Coman. 117 ^o de Cavallero	

55	Sebastião Cabral	1	10.000	10.000
56	Francisco Cascaudo	1	10.000	10.000
57	Gymnasio de Itajubá	1	10.000	10.000
58	Moi Carlos da Costa e S.	1	10.000	10.000
59	Moi Joaquim do Santo	1	10.000	10.000
60	Jeremias Remis	1	10.000	10.000
61	Moi Antonio do Santo Nor	1	10.000	10.000
62	Sebastião de Oliveira	1	10.000	10.000
63	D. Maria Duarte de Figueiredo	1	10.000	10.000
64	D. Helena Vianna	1	10.000	10.000
65	T. Antonio Remis Jor	1	10.000	10.000
66	Dr. Moi Pereira do Santo	2	20.000	20.000
67	Moi de Castro	1	10.000	10.000
68	Joaquim Gz do Santo	1	10.000	10.000
69	Moi Hilario de Souza Pinto	1	10.000	10.000
70	Guilherme Pacheco Cortez	1	10.000	10.000
71	Moi Luiz Monteiro Chaves	1	10.000	10.000
72	Royendo de Oliveira	1	10.000	10.000
73	Cap. João Moi Remis	1	10.000	10.000
74	Dr. Christiano Pereira Brasil	1	10.000	10.000
75	João Candido Pereira Remis	1	10.000	10.000
76	Antônio Barbosa de Mattos	1	10.000	10.000
77	Narciso Moi Brasil	1	10.000	10.000
78	Joaquim Pinto Nor: J.	1	10.000	10.000
79	Caetano Cascaudo	1	10.000	10.000
80	Domingo Del Duca	1	10.000	10.000
81	Magalhães Costa	1	10.000	10.000

000			31 Janu 1910	75	25 Julio 1910	57	
000			31 Janu 1910	76	25 Julio 1910	33	
000		20.000	31 Janu 1910	39	31 Janu 1910	39	
000			31 Janu 1910	77	25 Julio 1910	34	Expedio
000			31 Janu 1910	78	25 Julio 1910	56	
000			31 Janu 1910	79	25 Julio 1910	35	
000			31 Janu 1910	80	25 Julio 1910	36	
000	5.000	25.00	25 Julio 1910	54	25 Julio 1910	55	
000			31 Janu 1910	81			
000			31 Janu 1910	82	25 Julio 1910	38	Fecha para falta de procedimiento
000		20.000	31 Janu 1910	40	31 Janu 1910	40	
000		40.000	31 Janu 1910	83	25 Julio 1910	39	
000			12 Janu 1910	11	25 Julio 1910	40	
000			31 Janu 1910	84	31 Julio 1910	60	
000			31 Janu 1910	85	25 Julio 1910	41	
000			31 Janu 1910	86	25 Julio 1910	51	Univ. Publica Protes
000			31 Janu 1910	87	25 Julio 1910	42	
000			31 Janu 1910	88	25 Julio 1910	43	
000			31 Janu 1910	89	25 Julio 1910	44	
000			31 Janu 1910	90	25 Julio 1910	45	
000			31 Janu 1910	91	25 Julio 1910	46	
000			31 Janu 1910	92	25 Julio 1910	47	
000		20.000	31 Janu 1910	41	31 Janu 1910	41	
000		20.000	31 Janu 1910	42	31 Janu 1910	42	
000			31 Janu 1910	93	25 Julio 1910	48	
000			31 Janu 1910	94	25 Julio 1910	49	
000			31 Janu 1910	95	25 Julio 1910	50	

82	Fernando Pinto Paulista	1	10.000	10.000
83	Domingos Ricotta	1		10.000

000
010

	31	Janu	1910	96	25	Jul	1910	52
	10,000	3			25	Jul	1910	53

Lancamento de penhas

N.º	Nomes	N.º de Penhas	Lancamento de penhas	
			1.º Semestre	2.º Semestre
1	D. Honoria C. Vianna Braga	12	156.000	148.000
2	Pedro Piazzavoli	5	65.000	65.000
3	Dr. Sociates Brasileiro	4	52.000	
4	T.º João Carneiro Santiago Jr.	3	39.000	39.000
5	Mel Peur do Santos	3	39.000	39.000
6	Oswald Carneiro Santiago	3	39.000	39.000
7	D. Maria Ribeiro M. Toledo	3	39.000	39.000
8	Dr. Miguel A. de Souza Vianna	3	39.000	39.000
9	Marcolino Ribeiro de Carvalho	3	39.000	39.000
10	José Manoel Pereira	2	26.000	26.000
11	Dr. Luiz Remm	2	26.000	26.000
12	Luiz Dias Pereira	2	26.000	26.000
13	Caetano Charadia	2	26.000	26.000
14	Isaltino Ribeiro	2	26.000	26.000
15	Narciso José Lima	2	26.000	26.000
16	D. Amélia J. da Fonseca	2	26.000	26.000
17	Dr. Antonio M. L.º Lisboa	2	26.000	26.000
18	Dr. José Pereira do Santos	2	26.000	26.000
19	João Ribeiro do Santos	2	26.000	26.000
20	Leodolau Gomes Ribeiro	1	13.000	13.000
21	Schiller Salomon	1	13.000	13.000
22	Gomippo Pulitti	1	13.000	13.000
23	Dias Simões	1	13.000	13.000
24	Fructuoso Ramo de Lima	1	13.000	13.000
25	Joaquim Dias	1	13.000	13.000
26	Virgílio Dias	1	13.000	13.000
27	José Vianna da Silva	1	13.000	13.000

Clagua no exercicio de 1911

Imposto	Pagamentos		Pagamento de 1.º Semestre	Pagamento de 2.º Semestre	Comprovação
	Multa	Total			
000		352.000	31 Janu. 1911	45 15 Junho 1911	6 Mem A-
000		130.000	31 " "	46 " " "	7 " "
000		78.000	31 Janu. 1911	47 15 Junho 1911	11
000		78.000	" " "	48 15 Junho 1911	12
000		78.000	" " "	49 15 Junho 1911	13
000		78.000	" " "	50 15 Junho 1911	14
000		78.000	" " "	51 15 Junho 1911	15
000		78.000	" " "	52 15 Junho 1911	16
000		52.000	" " "	54 15 Junho 1911	18
000		52.000	2.º Fevru. "	39.40 20 Fevru. 1911	39.40
000		52.000	" " "	55 15 Junho 1911	19
000		52.000	" " "	56 15 Junho 1911	17
000		52.000	" " "	57	
000		52.000	" " "	58 15 Junho 1911	20
000		52.000	" " "	59 15 Junho 1911	21
000		52.000	" " "	60 15 Junho 1911	22
000		52.000	" " "	61 15 Junho 1911	23
000		52.000	" " "	62 15 Junho 1911	24
000		26.000	" " "	63 15 Junho 1911	26
000		26.000	26 Janu. 1911	41 15 Junho 1911	27
000		26.000	31 " "	64 15 Junho 1911	28
000		26.000	" " "	65 15 Junho 1911	29
000		26.000	" " "	67 15 Junho 1911	30
000		26.000	" " "	68 15 Junho 1911	31
000		26.000	" " "	69 15 Junho 1911	32
000		26.000	" " "	70 15 Junho 1911	33

Gratis

28.	P. ^o João Pedro Laforgue	1	13.000	13.000
29.	Paulo Pinto de Nogueira	1	13.000	13.000
30.	Antonio Carlos da S. Braga	1	13.000	13.000
31.	José Fran. ^{co} de Faria Jr.	1	13.000	13.000
32.	C. ^o Fran. ^{co} Villela de Palm.	1	13.000	13.000
33.	D. Maria G. Vianna Braga	1	13.000	13.000
34.	D. Candida Vianna	1	13.000	13.000
35.	José Marmel da Costa	1	13.000	13.000
36.	Cap. Balduino Vieira Salgado	1	13.000	13.000
37.	José Rocha Camargo	1	13.000	13.000
38.	D. Bibiana C. Leite	1	13.000	13.000
39.	João Ribeiro do Santos	1	13.000	
40.	J. Hugim Noronha	1	13.000	13.000
41.	Comm. Frederico Schumann	1	13.000	13.000
42.	Antonio Joaquim Beneficio	1	13.000	13.000
43.	Hernique de Souza e Castro	1	13.000	13.000
44.	Joaquim Rios Pinto	1	13.000	13.000
45.	Silveiro Sanches	1	13.000	13.000
46.	Augusto Salomim	1	13.000	13.000
47.	D. Francisca Felício	1	13.000	13.000
48.	Carmine Fittipaldi	1	13.000	13.000
49.	José Candido Remis	1	13.000	13.000
50.	Francisco Remis & Simões	1	13.000	13.000
51.	José Remis Pereira	1	13.000	13.000
52.	Dr. Wernerslau Braz P. Gomes	1	13.000	13.000
53.	João Gomes de Lima	1	13.000	13.000
54.	Dr. Julio de Sabosa S.	1	13.000	13.000

		26.000	31	Janio	1911	71	15	Julio	1911	34	
100	100	26.000	"	"	"	72	15	Julio	1911	8	42. Remite
100		26.000	"	"	"	73	15	Julio	1911	35	
100		26.000	"	"	"	74	15	Julio	1911	36	
100		26.000	"	"	"	75	15	Julio	1911	37	
100		26.000	"	"	"	76	15	Julio	1911	38	
100		26.000	"	"	"	77	15	Julio	1911	39	
100		26.000	"	"	"	78	15	Julio	1911	40	
100		26.000	"	"	"	79	15	Julio	1911	41	
100		26.000	"	"	"	80	15	Julio	1911	42	
100		26.000	6	Marzo	"	6	15	Julio	1911	43	de pago con el de Hacienda con efectos de su efecto
100		26.000	31	Junio	1911	82	15	Julio	1911	44	
100		26.000	"	"	"	83	15	Julio	1911	45	
100		26.000	"	"	"	84	15	Julio	1911	46	
100		26.000	"	"	"	85	15	Julio	1911	47	
100		26.000	"	"	"	86	15	Julio	1911	48	
100		26.000	"	"	"	87	15	Julio	1911	48	
100		26.000	"	"	"	88	15	Julio	1911	49	
100	100	26.000	"	"	"	89	1	Julio	1911	2	
100		26.000	"	"	"	90	15	Julio	1911	50	
100		26.000	"	"	"	91	15	Julio	1911	51	
100		26.000	"	"	"	92	15	Julio	1911	52	
100		26.000	"	"	"	93	15	Julio	1911	53	
100		26.000	"	"	"	94	15	Julio	1911	54	
100		26.000	"	"	"	95	15	Julio	1911	55	
100		26.000	"	"	"	1	15	Julio	1911	56	

55.	Augustino Per. Leite	1	13.000	13.000
56.	Alfonso J. de Carvalho	1	13.000	13.000
57.	Sebastião Cabral	1	13.000	13.000
58.	Francisco Cascaudo	1	13.000	13.000
59.	Gymnazio de Itajubá	1	13.000	13.000
60.	José Carlos de Castro S.	1	13.000	13.000
61.	Capitão de José Joaquim dos S.	1	13.000	13.000
62.	Jeremias Remm	1	13.000	13.000
63.	José Ant. dos Santos Verr	1	13.000	
64.	Rudolpho do Dr. Amencu	1	13.000	13.000
65.	D. Helena Vianna	1	13.000	13.000
66.	J. Antonio José Remm Jr.	1	13.000	13.000
67.	José de Bastos	1	13.000	13.000
68.	Joaquim Gz. dos Santos	1	13.000	13.000
69.	José Helano de S. Pinto	1	13.000	13.000
70.	Vianna Pacheco Torres	1	13.000	13.000
71.	José Louis M. Chaves	1	13.000	13.000
72.	Rozendo de Oliveira	1	13.000	13.000
73.	Cap. João José Remm	1	13.000	13.000
74.	D. Chaptiam Brasil	1	13.000	13.000
75.	João C. Teuvia Remm	1	13.000	13.000
76.	Alirado Barbosa de Mattos	1	13.000	
77.	Narciso José Brasil	1	13.000	13.000
78.	Joaquim Pinto de N. Jr.	1	13.000	13.000
79.	Alfonso Cascaudo	1	13.000	13.000
80.	Domingo Del-Dicca	1	13.000	13.000
81.	Sebastião Costa	1	13.000	13.000

00	13.000	1			1	Julho 1911	1	<u>Tchada</u>
00	26.000	31	Janu	1911	3	15	Julho 1911	57
00	26.000	"	"	"	27	20	Julho 1911	86
00	26.000	"	"	"	4	15	Julho 1911	58
00	26.000	"	"	"	5	15	Julho 1911	59
00	26.000	"	"	"	6	15	Julho 1911	60
00	26.000	"	"	"	7	15	Julho 1911	61
00	26.000	"	"	"	8	15	Julho 1911	62
00		"	"	"	16	20	Agosto 1911	99
00	16.000					15	Julho 1911	63
00	26.000	"	"	"	17	15	Julho 1911	64
00	26.000	"	"	"	18	15	Julho 1911	65
00	26.000	19	Janu	1911	37	1	Julho 1911	4
00	26.000	31	"	"	26	15	Julho 1911	66
00	26.000	31	Janu	"	10	15	Julho 1911	67
00	26.000	16	Janu	1911	33	15	Julho 1911	68
00	26.000	31	"	"	11	15	Julho 1911	69
00	26.000	"	"	"	12	15	Julho 1911	70
00	26.000	"	"	"	13	15	Julho 1911	71
00	26.000	"	"	"	14	15	Julho 1911	72
00	26.000	"	"	"	19	15	Julho 1911	73
00								<u>Tchada</u>
00	26.000	31	Janu	"	21	15	Julho 1911	74
00	26.000	"	"	"	22	15	Julho 1911	75
00	26.000	"	"	"	23	15	Julho 1911	76
00	26.000	31	Janu	1911	9	1	Julho 1911	3
00	26.000	"	"	"	15	15	Julho 1911	77

Dr. Julio Sobr
de Tchada
m...
Tchada
m...
m...

82.	Fernando Pinto Paulista	1	13.000	13.000
5 83.	Domingo Ricotta	1	13.000	
5 84	Dr. João Bapt. Ramalho Pais	1		13.000
5 85	Domingo Del-Duceo	1		13.000
5 86	D. Isidoro M ^o de Jesus	1		13.000
5 87	João Bonifácio Ribeiro de O ^{va}	1		13.000
6 88	João Manoel Pereira Cabral	1		13.000
6 89	João M. Garcia	1		13.000
6 90	Dr. Clemente Carneiro Villela	1		13.000
6 91	Braulio Carneiro Santiago	1		13.000
6 92	Adolpho Maurer	1		13.000

14.
Manus diaria

000	26.000	31	Januu	1911	24	15	Julho	1911	78	
		"	"	"	25	15	Julho	1911	79	2º Semestre
000	26.000	"	"	"		15	Julho	1911	79	2º Semestre
000	13.000					15	Julho	1911	25	
000	13.000					15	Julho	1911	80	
000	13.000					20	Julho	1911	83	
000	13.000					20	Julho	1911	84	
000	13.000					20	Julho	1911	85	
000	13.000					22	Agosto	1911	100	
000	13.000					22	Agosto	1911	1	
000	13.000					22	Agosto	1911	2	

Lancamento de Penhas

N ^o	Nomes	N ^o de Penhas	Lancamentos de imposto	
			1 ^o Semestre	2 ^o Semestre
1	D. Amelia C. Vianna Braga	11	143.000	
2	Pedro Piazzaroli	5	65.000	
3	J. C. das Camas S. Jr	3	39.000	
4	Severus Pinto de Almeida	4	52.000	
5	Abel Pereira dos Santos	4	52.000	
6	Oswald Campesin Santiago	3	39.000	
7	D. Maria Ribeiro M. Toledo	3	39.000	
8	Dr. Miguel A. Souza Vianna	3	39.000	
9	Marcelino Ribeiro de Carvalho	3	39.000	
10	José Manoel Pereira	2	26.000	
11	Dr. Luiz Remi	2	26.000	
12	Luiz Dias Pereira	2	26.000	
13	Paulo Charadja	2	26.000	
14	Salim Ribeiro	2	26.000	
15	Narciso José B. Lima	2	26.000	
16	D. Helena J. Fonseca	2	26.000	
17	Dr. Antonio M. A. Lisboa	2	26.000	
18	Dr. José Pereira dos Santos	2	26.000	
19	João Ribeiro dos Santos	2	26.000	
20	Dr. Wenceslau Braz P. Gomes	1	13.000	
21	José Remi Pereira	2	26.000	
22	Wenceslau Gomes Ribeiro	1	13.000	
23	Achilles Salomão	1	13.000	
24	Gonçalo Pulitti	1	13.000	
25	Carroll, Dias H	1	13.000	
26	Fructos, Remo de Lima	1	13.000	
27	Joaquim Dias	1	13.000	

19
Mauá *17* *alcalde*

L'agua no exercicio de 1972

<i>Multas</i>	<i>Total</i>	<i>Pagamento de</i> <i>1º Semestre</i>	<i>Pagamento de</i> <i>2º Semestre</i>	<i>Pagamento de</i> <i>3º Semestre</i>
---------------	--------------	---	---	---

Summ

5	28	Vigim Dias	1	13.000		
5	29	José Thom da Silva	1	13.000		
5	30	P. João Lafont	1	13.000		
5	31	José Thom ^{co} de Faria J ^{ro}	1	13.000		
5	32	P.º Thom ^{co} Villela da Palma	1	13.000		
6	33	D. Maria G. Vianna Braga	1	13.000		
6	34	D. Cândida Vianna	1	13.000		
6	35	José Manoel da Costa	1	13.000		
6	36	Cap. Balduino V. Salgado	1	13.000		
6	37	José Rocha Camargo	1	13.000		
6	38	D. Petiana C. Leite	1	13.000		
6	39	J.º Vigim Miranda	1	13.000		
6	40	Comm. Frederico Schumann	1	13.000		
6	41	Antônio José ^{ro} Benfaccio	1	13.000		
6	42	Leandro de Souza e Couto	1	13.000		
6	43	Joãoquim Ruy Pires	1	13.000		
6	44	Alcides Sanches	1	13.000		
6	45	Augusto Salomon	1	13.000		
6	46	D. Francisca Guillo	1	13.000		
6	47	Carmin Filippaldi	1	13.000		
6	48	José Cândido Remi	1	13.000		
6	49	Francisco Remi B. Lorrão	1	13.000		
6	50	João Gomes de Lima	1	13.000		
6	51	Dr. Júlio Sabreu e S ^{ro}	1	13.000		
6	52	Antônio P. Leite	1	13.000		
6	53	Comme ^{re} Victor de Carvalho	1	13.000		
6	54	Sebastião Cabral	1	13.000		

55	Francisco Cascardo	1	13.000
56	Guonmaris de Sta Julia	1	13.000
57	José Carlos de Castro S. ^a	1	13.000
58	Rosolio de J. Joaquim	1	13.000
59	Theromias Remi	1	13.000
60	Antônio J. do Santo Cabral	1	13.000
61	D. Helena Vianna	1	13.000
62	J. Antonio J. Remi Jr.	1	13.000
63	José de Castro	1	13.000
64	Joaquim J. do Santo	1	13.000
65	José Hilário de S. Pinto	1	13.000
66	Vinça Pacheco Cortes	1	13.000
67	José Luiz Monteiro Chaves	1	13.000
68	Rogério de Oliveira	1	13.000
69	Cap. João J. Remi	1	13.000
70	Dr. Joaquim Brasil	1	13.000
71	João C. Pereira Remi	1	13.000
72	Marcos José Brasil	1	13.000
73	Joaquim Pinto Neto Jr.	1	13.000
74	Caetano Cascardo	1	13.000
75	Domingo Del-Ducca	2	26.000
76	Marçalhau & Costa	1	13.000
77	Fernando Pinto Paulista	1	13.000
78	Comelli de Saria	1	13.000
79	Dr. João B. Raimundo Paiva	1	13.000
80	D. Idalino M. de Jesus	1	13.000
81	João Bonifácio Ribeiro Costa	1	13.000

5	82	Jos. Maria Per. Cabral	1	13.000	
5	83	Jos. Mo. Garcia	1	13.000	
5	84	Dr. Ruy Thom. Carneiro Villela	1	13.000	
5	85	Paulo Carneiro Santiago	1	13.000	
5	86	Adolpho Marcal	1	13.000	
6	87	Antonio Neves Jr.	1	13.000	
6	88	Manoel Bapt. de Carvalho	1	13.000	
6	89	Comp. Fere e Luz de Trajubi	1	13.000	
6	90	Paulo Charadig	1	13.000	
6	91	Paulo Carneiro Santiago	1	13.000	
6	92	Ingenho. Jos. dos Santos	4	52.000	
6	93	Anto. B. Braga	1		13.000
6	94	Dr. Wenceslau Braz Per. Gomes	1		13.000
6	95	Carvalho Dias H.C.	1		13.000
6	96	D. Anna Rodrigues de Salles	1		13.000
6	97	Francisco Dias Pereira	1		13.000
7	98	Getulio Silva	1		13.000
7	99	Dr. Miguel A. de S. Vianna	1		13.000
7	100	Silvestre do Silva Oliveira	1		13.000
7	10				

Man ²¹ de abril

000
000
000
000
000
000
000
000
000

Lancamento de Berona

N.º de Ordem	Nomes	N.º de parrhas	Lancamentos de impostos	
			1.ª Semesta	2.ª Semesta
1 ✓	D. Amelia C. Vianna Braga	11	143,000	
2 ✓	Pedro Piazzavali	5	78,000	
3 ✓	Leoacl Costa de Nambro	4	52,000	
4 ✓	Abel Vieira dos Santos	4	52,000	
5 ✓	Dr. Manoel A. Souza Vianna	3	39,000	
6 ✓	J. G. João Carneiro S. J.	3	39,000	
7 ✓	Oswald Carneiro Santiago	3	39,000	
8 ✓	Marcosom Ribeiro de Carri-	3	39,000	
9 ✓	Dr. Luiz Remmi	1	13,000	
10 ✓	Luiz Dias Pereira	2	26,000	
11 ✓	Paulo Charadin	2	26,000	
12 ✓	D. Manoel Ruy M. Toledo	3	39,000	
13 ✓	Isaltino Ribeiro	2	26,000	
14 ✓	Marcosom José Lima	2	26,000	
15 ✓	D. Amora J. da Fonseca	2	26,000	
16 ✓	Dr. Antonio M. 2.º de Lisboa	2	26,000	
17 ✓	Dr. José Pereira dos Santos	2	26,000	
18 ✓	João Ribeiro dos Santos	2	26,000	
19 ✓	José Remmi Pereira	2	26,000	
20 ✓	Domingos Zel-Duca	2	26,000	
21 ✓	Joaquim José dos Santos	4	52,000	
22 ✓	Dr. Wenceslau Braz P. Gomes	2	26,000	
23 ✓	Leodolau Gomes Ribeiro	1	13,000	
24 ✓	Acilides Salomão	1	13,000	
25 ✓	Gonippo Pulitti	1	13,000	
26 ✓	Barbeto, Dir. P. B.	2	26,000	
27 ✓	Fructuoso Ramos de Lima	1	13,000	

Mau ²² abels

rendas d'agua no anno de 1913

Imposto		Pagamento			Compromisso	Pagamento			Compromisso
		1.º Semestre	2.º Semestre	Total		1.º Semestre	2.º Semestre	Total	

resta

Abultas

Total

Dia Mes Anno

Dia Mes Anno

28	✓	Joaquim Dias	1	13.000
29	✓	Virgínia Dias	1	13.000
30	✓	P. João Capang	1	13.000
31	✓	José Fran ^{co} de Faria J ^{nr}	1	13.000
32	✓	S.ª Fran ^{ca} Vilela de Palma	1	13.000
33	✓	D. Maria G. Vianna Braga	1	13.000
34	✓	D. Candida Vianna	1	13.000
35	✓	José Maurício da Costa	1	13.000
36	✓	Cap. Baldurim J ^{nr} Salgado	1	13.000
37	✓	José Rocha Ca. D. Ventura Peim	2	26.000
38	✓	D. Bebiara C. Leite	1	13.000
39	✓	J ^{nr} Joaquim Miranda	1	13.000
40	✓	Coram. Frederico Schumann	1	13.000
41	✓	Syrtoris J ^{nr} Romifacio	1	13.000
42	✓	Bernique de Souza e outros	1	13.000
43	✓	Joaquim Rodrigues Espírito	1	13.000
44	✓	Severio Sanchez	2	13.000
45	✓	Augusto Salomon	1	13.000
46	✓	D. Francisca Guillo	1	13.000
47	✓	Carmine Fittipaldi	1	13.000
48	✓	Francisco Peres A. Linn.	1	13.000
49	✓	Jão Gomes de Lima	1	13.000
50	✓	Do. Júlio Sabrin e S ^{rs}	2	✓ 13.000
51	✓	Martinho Peim Leite	1	✓ 13.000
52	✓	Homem Veim de Carvalho	1	✓ 13.000
53	✓	Eusebio Veim	1	✓ 13.000
54	✓	Francisco Cascard	1	✓ 13.000

Maria ²³ ~~de~~ Alcalá

Instituto

José de la Cruz Torres
Juan de los Ríos

José Ochoa
de Carrillo

55	Gymnasio de Itajubi	1	13.000
56	José Carlos da Costa P.	1	13.000
57	Hospital de José Joaquim	1	13.000
58	Teófilo Renni	1	13.000
59	Asylum Perigoso São Cabral	1	13.000
60	D. Helena Vianna	1	13.000
61	J. Antonio J. Renni Jr.	1	13.000
62	José de Castro	1	13.000
63	Joaquim Gz dos Santos	1	13.000
64	José Hilário de Souza Pinto	1	13.000
65	Vitor Pacheco Pontes	1	13.000
66	José Luiz Monteiro Chaves	1	13.000
67	Ribeiro de Oliveira	1	13.000
68	Cap. João J. Renni	1	13.000
69	Dr. Christiano Brasil	1	13.000
70	João C. Teur Renni	1	13.000
71	Narcizo José Brasil	1	13.000
72	Joaquim Pinto de M. J.	1	13.000
73	Edmundo Cascardo	1	13.000
74	Magalhães & Costa	1	13.000
75	Fernando Pinto Paulista	1	13.000
76	Paulo Chaudia	2	26.000
77	Dr. João Ramalho Paiva	1	13.000
78	Dr. Adalberto de Jesus	1	13.000
79	Jon Bonifácio Ribeiro Costa	1	13.000
80	José Manoel dos Cabral	1	13.000
81	José M. Garcia	2	26.000

Manuale

Sem effeto

Alpaco de Buzo

Sem effeto

P. Donato

82	v	Dr. Clemente Carneiro Villela	1	13.000
83	v	B. Paulo Carneiro Santiago	2	26.000
84	v	Adolpho Mauel	1	13.000
85	v	Antonio Neves Jr.	1	13.000
86	v	Manuel Bapt. de Carvalho	1	13.000
87	v	Pinto R. Braga	1	13.000
88	v	J. Augusto Ruy de Lacerda	1	13.000
89	v	Francisco Dias Pereira	1	13.000
90	v	Getulio Silva	1	13.000
91	v	Sebastião do S. Oliveira	1	13.000
92	v	Dominico Sarmaglia	1	13.000
93	v	Francisco Ribeiro Santos	1	13.000
94	v	Francisco Ventici	2	26.000
95	v	Dr. Manoel Euterio Barboza Lima	1	13.000
96	v	D. Christino César do Rego	1	13.000
97	v	Severino de Almeida Sanchez	1	13.000
98	v	Jacob Felix	1	13.000
99	v	Felipe Jacob	1	13.000
100	v	Manuel Ruy Pinto	1	13.000
101	v	João Ruy Pinto	1	13.000
102	v	Alvaro Pinto de Souza	1	13.000
103	v	Eugênio Bapt. de Carvalho	1	13.000
104	v	Oscar Pinto Ribeiro	1	13.000
105	v	D. Anta M. de E. Santos	1	13.000
106	v	Instituto Electro Mecanico	1	13.000
107	v	Moysen José Pereira	1	13.000
108	v	José Maria do S. Oliveira	1	13.000

20
Mans atlas

de l'année 1789

de l'année
de l'année 1789

109	João Antonio	1	13.000	
110	José Peurr de Piza	1	13.000	
111	José Verano de Silva	2	26.000	
112	Eloy Brantes e Cavellm	1	13.000	
113	Fructuoso Ramo de Lima	1	13.000	
114	Arlem Pinto de Souza	1	13.000	
115	D. Amr S. Martig	1	13.000	
116	D. Amélia C. Vianna Braga	1	13.000	
117	Francisco Chamquelli	1	13.000	
118	Leandro Sanchez	1	13.000	
119	D. Manoel Guilherme Vianna Piza	1	13.000	
120	Felipe Jacob	1	13.000	
121	Octaviano Peurr Barbosa	1	13.000	
122	José Joaquim Fernandes	1	13.000	
123	D. Antonio Salomon	1	13.000	13.000
124	João Antonio Pereira	1	13.000	13.000
125	Antonio Florino	1	13.000	13.000
126	Joaz ^m Pinto de Verona fa	1		13.000
127	Salgado, Lurbin + Braga	1		13.000
128	Valer Vianna fa	1		13.000
129	José Mercaderes tb. do Santo	1		13.000
130	Flaminio Baranda	1		13.000
131	João Pereira	1		13.000
132	Antonio Neves fa	3		39.000
133	Gomes + Santos	1		13.000
134	Antônio de Venes	2	(Descontos)	
135	José Bernardino da Costa	1		13.000
136	Severino Figueira Lopes	1		13.000

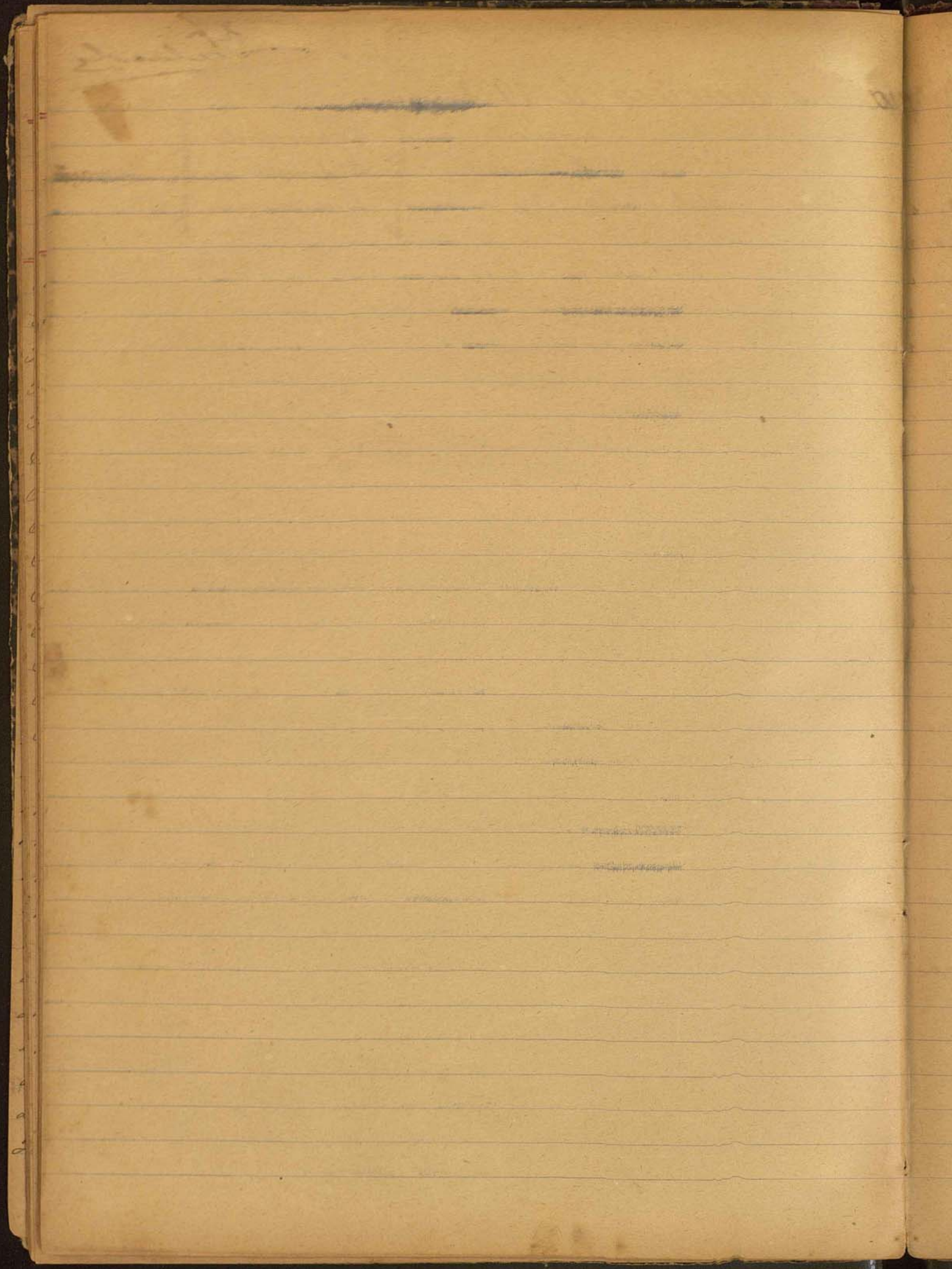
Bancamento do imposto de penna da Legua

N ^o	Nomes	N ^o de pennas	Bancamento do imposto		Ch
			1 ^o semestre	2 ^o semestre	
137	Antenor de Veneres	2		26,000	
138	Fran ^{co} de Almeida Cunha	1		13,000	
139	Chiarrino + Sanches	1		13,000	
140	Os mesmos	1		13,000	

27
Mau alente

1ª folha no exercício de 1913.

to.	Nullas		Pagamento do 1º semestre.			Complementos	Pagamento do 2º semestre.			Complementos.	Observações.
	Nullas	Total	Dia	Mes	Anno		Dia	Mes	Anno		
00											0
00											0
00											0
00											0



28
Maurice Cahel

A. Lançamento de pinnas d'água no anno de 1912. B.

.. D ^{ca} Amélia C. Vianna Braga	15-7	390,000
.. Abel Pereira dos Santos	4	104,000
.. D ^{ca} Amada Fonseca	2	52,000
.. D ^{ca} Antonio M. L. Per Lisboa	2	52,000
.. Antonio Joaquim Bonifacio	1	26,000
.. Augusto Salomon	1	26,000
.. Apolinário Leite	1	26,000
.. Anselmo Cabral	1	26,000
.. Antonio José Remião Jr	2	52,000
.. Adolpho Barcel	1	26,000
.. Antonio Neves Jr	4	104,000
.. Anna Ruiz de Salles	1	26,000
.. Avelino Pinto de Souza	1	26,000
.. Anta Maria do Espírito Santo	1	26,000
.. Antonio Salomon	1	26,000
.. Antonio Starino	1	26,000
.. Antenor Ubeneyes	4	104,000
.. Anna Isabel dos Santos	1	26,000
.. Anna Ribeiro dos Santos	1	26,000
.. Alexandrina M ^{ca} do Espírito Santo	1	26,000
.. Anna S. Harting	1	26,000
.. Achilles Salomon	1	26,000
.. Antonio Thomaz Tene	1	26,000
.. D ^{ca} Amélia Braga	2	52,000

b.

D.

Balduino Vieira Ságuas	1	26,000
Betiana Cardoso Leite	1	26,000
Bráulio Carneiro	2	
Candida Vianna	1	26,000
Carmine Fátima	1	26,000
Dr. Cristiano Brasil	1	26,000
Carmo Cascardo	1	26,000
Christina Cezar dos Prazeres	1	26,000
Chiarussia + Lanches	2	52,000
Comp. T. Sul Mineira	3	78,000
Club Literario	1	26,000

E

F

Euzebio Pereira	1	26.000
Elby Trantas de Carvalho	1	26.000
Egydio José Remusó	2	52.000

F

000	✓	Fructuoso Ramos de Lima	2	52,000
000	✓	Federico Schumann	1	26,000
000	✓	Francisco Guitto	1	26,000
	✓	Francisco Cascardo	1	26,000
	✓	Francisco Ribeiro dos Santos	1	26,000
	✓	Francisco Vistico	2	52,000
	✓	Felipe Jacob	2	52,000
	✓	Francisco Chamarelli	1	26,000
	✓	Flaminio Moura	1	26,000
	✓	Francisco d'Almeida Cunha	1	26,000
	✓	Francisco Benno Pereira	1	26,000
		Genardo Pinto Paulista	1	26,000

G.

H.

Gonippo Peltiti	1	26,000
Getulio Silva	1	26,000
Gomes + Santos	2	52,000
Gymnasio	1	26,000

H.

000
000
000
000

Hygino Miranda	1	26,000
Henrique de Souza e outros	1	26,000
Jose Helio de Carvalho	0	26,000
Hygino Baptista	1	26,000
Horacio Ferraz Lopes	1	26,000
Severiano Ribeiro da Costa	1	26,000

J.

Ismael Pinto de Noronha	4	104,000
Isattino R ^o Caldas Bastos	2	52,000
Volina M ^a de Jesus	1	26,000
Instituto Electro Mecanico	2	52,000
Instituto D. Bosco	4	104,000
Irma Maria Raphael	3	78,000

4.000	℥ Cel João Carneiro Santiago for	4	104,000
2.000	℥ Sr José Pereira dos Santos	2	52,000
2.000	℥ João Ribeiro dos Santos	2	52,000
2.000	℥ José Remói Pereira	1	26,000
4.000	℥ Joaquim José dos Santos	4	104,000
4.000	℥ Joaquim Dias	4	104,000
	℥ José Fran ^{co} de Faria for	1	26,000
	℥ José Manoel da Costa	1	26,000
	℥ Joaquim Rodrigues Pinto	2	52,000
	℥ João Gomes de Lima	2	52,000
	℥ De Julio Saboia e Silva	2	52,000
	℥ José Carlos da Costa e Silva	1	26,000
	℥ José da Cruz Fonseca	1	26,000
	℥ Jeremias Remói	1	26,000
	℥ José de Castro	1	26,000
	℥ Joaquim Gonçalves dos Santos	1	26,000
	℥ José Hilario de Souza Pinto	1	26,000
	℥ José Luiz Monturo Chaves	1	26,000
	℥ João Candido Pereira Remói	1	26,000
	℥ Joaquim Pinto de Almeida Jr	2	52,000
	℥ Sr João Raimundo de Pinna	1	26,000
	℥ João Bonifacio (foto)	1	26,000
	℥ José Martins Garcia	2	52,000
	℥ José Maria da Silva Oliveira	1	26,000
	℥ João Antonio	1	26,000
	℥ José Pereira da Rosa	1	26,000
	℥ José Verano da Silva	2	52,000
	℥ José Joaquim Fernandes	1	26,000
	℥ João Pereira	2	52,000

J.

b.

✓ José Beneditino da Costa	1	26 000
✓ Jacob Felix	1	26 000
✓ José Victor de Carvalho	1	26 000
✓ João Gonçalves da Silva	2	52 000
Joaquim Charasco	1	26 000
João Baptista de Oliveira	1	26 000
Joaquim Luiz da Silva	1	26 000
Jeri Carneiro Penna	1	26 000
Jose Maria Rodrigues	1	26 000

No.

+



b.

6 000	D. Luiz Rennó		Não tem	
6 000	Luiz Dias Pereira	2		52.000
6 000	Basilio Gomes Ribeiro	1		26.000
2.000	Luiz Vianna Jr	1		26.000
6 000	Pedro Luiz Donato	1		26.000
6 000	Luiz de Moura	1		26.000
6 000	Luiz Estevam Moreira	1		26.000

No.

	D. Abigail A. de Souza Vianna	7	+	182.000
	Marcolino R. de Carvalho	4		104.000
	J. Maria R. de Mendonça Toledo	2		52.000
	Maria G. Vianna Braga	2		52.000
	Magalhães + Costa	1		26.000
	Manoel Baptista de Carvalho	1		26.000
	D. Manoel Barbosa Guimarães	1	+	26.000
	Manoel Roiz Pinto	1		26.000
	Maria Pais Pontes	1		26.000
	Manoel Santiago e outros	1		26.000
	Maria Cabral Palha	1		26.000
	Maria Isabel dos Santos	1		26.000
	D. Abigail A. de Souza Vianna	1		26.000
	J. M. C. Barbosa Lima	1		26.000

N

Narciso José + Lima	1	26,000
Narciso José Brazil	1	26,000

O

Oswaldo Carneiro Santiago	3	78,000
Dr Olyntho Villela	1	26,000
Oscar Pinto Ribeiro	1	26,000
Octaviano Pereira Machado	1	26,000

P

Pedro Pizzuoli	6	156,000
Paulo Charavia	4	104,000
Pinto, Braga + Cia	1	26,000
" " "	3	78,000

R

Rosendo de Oliveira	1	26,000
---------------------	---	--------

S.

26,000	✓ Silverio Sanches	2	+	52,000
26,000	✓ Sebastião da Silva e Oliveira	1		26,000
	✓ Segismundo R ^o Sanches	1		26,000
	✓ Salgado Lisboa + Braga	1		26,000
	✓ Saturnino Reis Pinto	1		26,000
	✓ Sebastião Remo Pereira	1		26,000
	Sebastião Olivas	1		26,000
	Sebastião Remo + Irmeo	1		26,000
	Silverio Sanches	3		78,000

0,000
1,000
2,000
3,000
4,000

Op

	✓ Virgínia Dias Pereira	1		26,000
	✓ Venturosa Pereira	1		26,000

000
000
000
000

W.

000	✓ D ^a Wenceslau Braz	2		52,000
-----	---------------------------------	---	--	--------

Titulo de encerramento.

Contem quantos e como foram, este
livro, destinado ao lançamento do
imposto de pennis d'agua de distri-
cto da cidade, todos por suas munici-
paldas e subricados com a rubrica de
que uso - Manoel Calval.

Najuba, 31 de dezembro de 1906.

O presidente da Camara
Jm. Manoel Calval

at
to
the
u



BIBLIOTHECA MUSEI
L. II
N. 17