

1910 - 1911

Imposto  
Predial

0  
1  
2  
3  
4  
5  
6  
7  
8  
9



Count  
per  
pro  
uz  
me



19  
Braga

Termo de abertura.

Contem este livro destinado ao levantamento do in-  
posto judicial 48 folhos quanto a estes folhos todos  
foram numerados e rubricados com rubrica que  
sego Braga lavando no fim o termo de manua-  
mento.

Hojeba 1<sup>o</sup> de Janeiro de 1910  
George de Oliveira Braga  
Presidente do Camara.



128	D. Amelia C. Vianna Braga	2	360.000	18.000
129	Viuva Braz Gamaglia e Altin	1	300.000	15.000
130	Instituto Camo de Lima	1	300.000	15.000
131	D. Anna Maria Louisa	1	180.000	9.000
132	Francisco da S. (Portugal)	1	200.000	10.000
133	D. Eulalia de Castro	1	150.000	7.500
134	Braga & Moais	1	180.000	9.000
135	José Joaquim dos Santos	1	180.000	9.000
136	D. Luzia Maria da Correicaes	1	120.000	6.000
Rua S. Benedicto				
137	D. Anna Anacleto Ribeiro	1	120.000	6.000
138	D. Delfina de Faria	1	100.000	5.000
139	Instituto e Euzbio Pereira	1	120.000	6.000
140	D. Amica Ribeiro	1	90.000	4.500
141	Antonio Alves de Souza	1	80.000	4.000
142	Esposo de José Lima Ribeiro	1	80.000	4.000
143	O Mesmo	1	80.000	4.000
144	D. Paulina A. M. de Jesus	1	80.000	4.000
145	D. Innocencia Joaquina d'Almeida	1	80.000	4.000
146	Heitor de Sabino Ignez	1	80.000	4.000
Rua Eugénio Salles				
147	D. Luzia Maria da Correicaes	1	240.000	12.000
148	A Mesma	1	120.000	6.000
149	Pedro Gomes Pereira	1	120.000	6.000
150	D. Virginia M <sup>o</sup> de Esp <sup>o</sup> Santo	1	90.000	4.500
151	Antonio Alves de Souza	1	180.000	9.000
152	Carlos da Costa e S <sup>o</sup>	1	120.000	6.000



Praga

	18.000	31	mi. <sup>o</sup>	1910	212
	15.000	29	dic. <sup>o</sup>	1910	24
	15.000	31	mi. <sup>o</sup>	1910	210
900	9.900	6	Junio	1910	68
	10.000	31	mi. <sup>o</sup>	1910	210

2.250

	9.000	31	mi. <sup>o</sup>	1910	236
	9.000	31	mi. <sup>o</sup>	1910	115
	6.000	15	"	"	149

	6.000	31	mi. <sup>o</sup>	1910	8
	4.500	28	Nov.	1910	190
	4.000	30	mi. <sup>o</sup>	1910	36

Abanuel Luis Rubin

	4.000	31	mi. <sup>o</sup>	1910	240
	4.000	29	Nov.	1910	4
	4.000	28	Nov.	1910	191

	12.000	15	mi. <sup>o</sup>	1910	149
	6.000	"	"	"	"
600	6.600	25	Junio	1910	74
	4.500	15	mi. <sup>o</sup>	1910	150
	9.000	31	mi. <sup>o</sup>	1910	



153	Caetano Esterão	1	90.000	4.500
154	Francisco Mourão	1	200.000	10.000
155	Domingos Del-Ducca	1	140.000	7.000
156	Fortunato Chamavelli Praça Dr. Pereira dos Santos	1	240.000	12.000
157	Ed. João Carneiro Santiago Jr.	1	200.000	10.000
158	Francisco Peres B. Pinão Rua Miguel Braga	1	500.000	25.000
159	José Mamed Pereira	1	480.000	24.000
160	O Mesmo	1	240.000	12.000
161	O Mesmo	1	300.000	15.000
162	Domingos Del-Ducca	1	240.000	12.000
163	Pedro Piazzuoli	1	600.000	30.000
164	O Mesmo	1	300.000	15.000
165	O Mesmo	1	240.000	12.000
166	O Mesmo	1	300.000	15.000
167	Francisco Tedesco	1	100.000	5.000
168	Agilindo Mattos	1	240.000	12.000
169	Candido José de Oliveira	1	360.000	18.000
170	O Mesmo	1	120.000	6.000
171	Salvador Rocca	1	280.000	14.000
172	Paulo Charadia	1	120.000	6.000
173	Alexandre Conventim	1	200.000	10.000
174	Caetano Esterão	1	140.000	3.500
175	Antonio Neves Jr.	1	160.000	8.000
176	Horacio Pereira	1	120.000	6.000
177	Uisulim Pereira Gomes	1	120.000	6.000



Boaga

00 4.500 31 m<sup>o</sup> 1910 5  
00 10.000 31 m<sup>o</sup> 1910 219  
00 02.000 29 m<sup>o</sup> 1910 126  
00 12.000 29 m<sup>o</sup> 1910 33

00 10.000 31 m<sup>o</sup> 1910 114  
00 25.000 31 m<sup>o</sup> 1910 206

00 24.000 31 m<sup>o</sup> 1910 289  
00 12.000 31 m<sup>o</sup> 1910 289  
00 15.000 31 m<sup>o</sup> 1910 289  
00 12.000 31 m<sup>o</sup> 1910 126  
00 30.000 31 m<sup>o</sup> 1910 132  
00 15.000 31 m<sup>o</sup> 1910 132  
00 12.000 31 m<sup>o</sup> 1910 132  
00 15.000 31 m<sup>o</sup> 1910 132

00 5.000 21 m<sup>o</sup> 1910 171 Antonio Neves gor

00 14.000 31 m<sup>o</sup> 1910 175  
00 6.000 31 m<sup>o</sup> 1910 90  
00 10.000 31 m<sup>o</sup> 1910 271  
00 3.500 31 m<sup>o</sup> 1910 5  
00 8.000 21 m<sup>o</sup> 1910 171  
00 6.000 31 m<sup>o</sup> 1910 197



178	Antônio Joaquim Barbosa	1	120.000	6.000
179	Viúva Chaf. Samoggia e outros	1	100.000	5.000
180	Antônio Joaquim Barbosa	1	80.000	4.000
181	Abel Ruiva dos Santos	1	140.000	7.000
182	D. Lucinda Pius	1	60.000	3.000
183	D. Lucia Candida Penni	1	160.000	8.000
184	Frederico de Cautam Francisquelli	1	180.000	9.000
185	João Struetz	1	144.000	7.200
186	Abel João Carneiro S. Jor	1	180.000	9.000
187	O Mesmo	1	80.000	4.000
189	D. Niquellina M <sup>a</sup> de Jesus	1	70.000	3.500
190	D. Maria Joanna Rebello	1	80.000	4.000
191	José Maria Rebello	1	80.000	4.000
192	D. Paulina de Archade e Souza	1	40.000	2.000
193	Antônio Trivellato	1	180.000	9.000
194	Candido José de Oliveira	1	90.000	4.500
195	O Mesmo	1	90.000	4.500
196	Cypriano Cardoso Rebello	1	80.000	4.000
197	Norge Maynelli	1	180.000	9.000
198	Bebiam Isbans	1	60.000	3.000
199	Wenceslau Montalvão	1	60.000	3.000
200	Leij Caecardo	1	40.000	2.000
201	Salvador Piarrello	1	40.000	2.000
	Dua Esperanca			
202	F. Eusebio Pereira	1	240.000	12.000
203	O Mesmo	1	150.000	7.500
204	D. Dima Pereira Cortes	1	80.000	4.000



*Boaga*

5.000 29 Março 1910 24

7.000 15 Março 1910 152

8.000 31 m<sup>o</sup> 1910 222

9.000 8 Março 1910 140 *Eloy Arantes de Carvalho*

9.000 31 m<sup>o</sup> 1910 114

4.000 31 m<sup>o</sup> 1910 114

4.000 31 Dec<sup>o</sup> 1910 162

2.000 31 m<sup>o</sup> 1910 35

9.000 29 Março 1910 7

4.000 31 m<sup>o</sup> 1910 163

9.000 31 m<sup>o</sup> 1910 148

2.000 31 m<sup>o</sup> 1910 199

2.000 31 m<sup>o</sup> 1910 200

12.000 31 m<sup>o</sup> 1910 8

7.500 31 m<sup>o</sup> 1910 8



205	D. Silveira N <sup>o</sup> de Jesus	1	60.000	3.000
206	José Pedro da S. Baia	1	60.000	3.000
207	José João Constantino e outros Rua Nova da Estação	1	60.000	3.000
208	Pedro Piazzuoli	1	180.000	9.000
209	O Mesmo	1	180.000	9.000
210	O Mesmo	1	180.000	9.000
211	O Mesmo	1	300.000	15.000
212	O Mesmo	1	300.000	15.000
213	O Mesmo	1	300.000	15.000
214	O Mesmo	1	300.000	15.000
215	O Mesmo	1	120.000	6.000
216	O Mesmo	2	120.000	6.000
217	Francisca N <sup>o</sup> de Jesus	1	144.000	7.200
218	Candido José de Oliveira Rua General Camargo Junior	1	60.000	3.000
219	D. Amélia Braga	1	200.000	10.000
220	do Mesmo	1	200.000	10.000
221	José Hilário de Souza Pinto	1	400.000	20.000
222	O Mesmo	1	480.000	24.000
223	Francisco Místico	1	300.000	15.000
224	Jacob Felix	1	180.000	9.000
225	Antônio Strum	1	240.000	12.000
226	Francisco Cascardo Praça Capitão Gomes	1	160.000	8.000
227	Dr. Wenceslau Braz Vieira Gomes	1	500.000	25.000
229	Vauro Charadieu	1	120.000	6.000



000

000

000

000

000

000

000

000

000

000

000

000

200

000

000

000

000

000

000

000

000

000

000

000

9,000 31 m<sup>o</sup> 1910 132

9,000 31 m<sup>o</sup> 1910 132

9,000 31 m<sup>o</sup> 1910 132

15,000 31 m<sup>o</sup> 1910 132

15,000 31 m<sup>o</sup> 1910 132

15,000 31 m<sup>o</sup> 1910 132

15,000 31 m<sup>o</sup> 1910 132

6,000 31 m<sup>o</sup> 1910 132

6,000 31 m<sup>o</sup> 1910 132

7,200 31 m<sup>o</sup> 1910 149

10,000 31 m<sup>o</sup> 1910 212

10,000 31 m<sup>o</sup> 1910 212

20,000 31 m<sup>o</sup> 1910 156

24,000 31 m<sup>o</sup> 1910 156

3,600 15,600 30 Decem<sup>br</sup> 1910 16 Value located 24/10

9,000 31 m<sup>o</sup> 1910 150

3,600 15,600 31 m<sup>o</sup> 1910 48

8,000 31 m<sup>o</sup> 1910 262

25,000 31 m<sup>o</sup> 1910 185

6,000 31 ell<sup>o</sup> 1910 90



230	D. Lucia Ribeiro Cardoso	1	120.000	6.000
231	Gomippo Pulatti	1	120.000	6.000
231	O Abesmo	1	300.000	15.000
Rua Paraná				
232	José Carlos da Costa e S. <sup>a</sup>	1	240.000	12.000
233	Augusto Salomon	1	240.000	12.000
234	Waldi Leite Ribeiro	1	180.000	9.000
235	D. Francisca Guillo	1	300.000	15.000
Praça Dr. Wenceslau Braz				
236	Francisco Ribeiro dos Santos	1	360.000	18.000
237	Eulerius Chicotelli	1	240.000	12.000
238	C. <sup>o</sup> João Carneiro Santiago J. <sup>o</sup>	1	360.000	18.000
239	D. Maria G. Vianna Braga	1	80.000	4.000
240	A Mesma	1	80.000	4.000
241	A Mesma	1	80.000	4.000
242	A Mesma	1	80.000	4.000
243	A Mesma	1	240.000	12.000
Travessa Santos Guerra				
244	Paulo Charadieu	1	240.000	12.000
245	O Mesmo	1	240.000	12.000
246	O Mesmo	1	240.000	12.000
247	O Mesmo	1	240.000	12.000
248	Waldi Leite Ribeiro	1	300.000	15.000
249	Joaquim Rodrigues Costa	1	360.000	18.000
250	Agostinho Neri Leite	1	240.000	12.000
Rua Dr. Americo de Oliveira				
251	Fructuoso Ramo de Lima	1	400.000	20.000



*Boaga*

000  
000  
000  
000  
000  
000  
000  
000  
000  
000  
000  
000  
000  
000  
000  
000  
000  
000  
000  
000  
000

6.000 31 *M<sup>o</sup>* 1910  
6.000 31 *M<sup>o</sup>* 1910 81  
15.000 31 *M<sup>o</sup>* 1910  
  
12.000 31 *M<sup>o</sup>* 1910 72  
12.000 31 *M<sup>o</sup>* 1910 19

*Sem effetto*

12.000 30 *M<sup>o</sup>* 1910 55  
18.000 31 *M<sup>o</sup>* 1910 114  
4.000 31 *M<sup>o</sup>* 1910 79  
4.000 " " " "  
4.000 " " " "  
4.000 " " " "  
12.000 " " " "

12.000 31 *cl<sup>o</sup>* 1910 90  
12.000 " " " "  
12.000 " " " "  
12.000 " " " "  
15.000 31 *cl<sup>o</sup>* 1910 41  
18.000 31 *cl<sup>o</sup>* 1910 109  
12.000 17 *Monco* 1910 161  
  
20.000 31 *M<sup>o</sup>* 1910 210



252	Carmine Fittipaldi	1	400.000	20.000
253	C. <sup>o</sup> João Carneiro Santiago Jr.	1	400.000	20.000
254	O Mesmo	1	400.000	20.000
255	João Francisco de Faria Jr.	1	240.000	12.000
256	O Mesmo	1	180.000	9.000
257	D. Anna Rodrigues Praça Cesário Álvares	1	40.000	2.000
258	D. Amelia Candida V. Braga	1	800.000	40.000
259	A Mesma	1	600.000	30.000
260	A Mesma	1	360.000	18.000
261	Carmine Fittipaldi	1	180.000	9.000
262	Oswald Carneiro Santiago Rua Comendador Schumann	1	500.000	25.000
263	Agostinho José Peres	1	180.000	9.000
264	M. Amelia C. Vianna Braga	1	600.000	30.000
265	A Mesma	1	480.000	24.000
266	A Mesma	1	600.000	30.000
267	Dr. Julio de Saffra e S. <sup>o</sup>	1	480.000	24.000
268	Marcos Ribeiro de Carvalho Rua F. Bonnel unior.	1	500.000	25.000
269	Dr. Miguel Vianna	1	360.000	18.000
270	D. Maria Ribeiro de Mendonça Toledo	1	120.000	6.000
271	Caetano da Costa e S. <sup>o</sup>	1	120.000	6.000
272	João Manoel Pereira Cabral	1	480.000	24.000
272	Armando Vieira Goulart	1	96.000	4.800
273	O Mesmo	1	96.000	4.800



Braga

2.000	20.000	31	m <sup>o</sup>	1910	124	
2.000	20.000	31	m <sup>o</sup>	1910	114	
2.000	20.000	31	m <sup>o</sup>	1910	114	
2.000	12.000	29	abril	1910	12	
2.000	9.000	29	abril	1910	12	
2.000	2.000	31	abril	1910	29	
2.000	40.000	31	m <sup>o</sup>	1910	212	
2.000	30.000	31	m <sup>o</sup>	1910	212	
2.000	18.000	31	m <sup>o</sup>	1910	212	
2.000	9.000	31	m <sup>o</sup>	1910	124	
2.000	25.000	25	fev <sup>o</sup>	1910	113	
2.000	9.000	31	abril	1910	244	<i>G. Emylea Candida Gtz - Pereira</i>
2.000	30.000	31	m <sup>o</sup>	1910	212	
2.000	24.000	31	m <sup>o</sup>	1910	212	
2.000	30.000	31	m <sup>o</sup>	1910	212	
2.000	25.000	31	abril	1910	62	
2.000	18.000	31	m <sup>o</sup>	1910	285	
2.000	6.000	31	m <sup>o</sup>	1910	207	
2.000	6.					
2.000	4.800	9	fev <sup>o</sup>	1910	101	
2.000	4.800	.	.	.	.	



Rua das Flores

1.	274	Benedicto Felix Barbosa	1	150.000	7.500	2.
1.	275	Eugenio Pinto Paulista	1	150.000	7.500	2.
1.	276	José Joaquim dos Santos	1	180.000	9.000	
1.	277	O Mesmo	1	180.000	9.000	
1.	278	O Mesmo	1	150.000	7.500	
1.	279	Aulindo Vieira Goulart	1	96.000	4.800	
1.	280	O Mesmo	1	96.000	4.800	
1.	281	O Mesmo	1	96.000	4.800	
1.	282	O Mesmo	1	96.000	4.800	
1.	283	Pedro Mendes Ribeiro	1	100.000	5.000	
1.	284	O Mesmo	1	96.000	4.800	
1.	285	Miguel Felix	1	144.000	7.200	
1.	286	Antônio Gomes da Sa	1	60.000	3.000	
1.	287	Galdim Luiz da Rosa	1	60.000	3.000	
1.	288	João Bapt <sup>o</sup> de Moura	1	60.000	3.000	
1.	289	O Mesmo	1	100.000	5.000	
1.	290	Antônio José Bonifacio	1	96.000	4.800	
1.	291	Bebiano Tebano	1	80.000	4.000	
1.	292	Romão Vieira dos Santos	1	70.000	3.500	
1.	293	O Mesmo	1	70.000	3.500	
1.	294	O Mesmo	1	120.000	6.000	
1.	295	Benedicto Luiz dos Santos	1	70.000	3.500	
1.	296	D. Catharina M <sup>o</sup> Tevino	1	70.000	3.500	
1.	297	Francisco Dias Vellos	1	60.000	3.000	
1.	298	D. Candida Vianna	1	96.000	4.800	
1.	299	D. Mauri Rib. Mendonça Toledo	1	100.000	5.000	



2.500	2.250	9.750	30 Junia	1911	91
2.500	2.250	9.750	1 Decemb.	1910	11
2.000		9.000	31 m <sup>o</sup>	1910	115
2.000		9.000	31 m <sup>o</sup>	1910	115
2.500		7.500	31 m <sup>o</sup>	1910	115
4.800		4.800	9 Januari	1910	101
4.800		4.800	"	"	"
4.800		4.800	"	"	"
4.800		4.800	"	"	"
5.000		5.000	"	"	102
4.800		4.800	"	"	"
2.200		7.200	21 Maai	"	58
2.000		3.000	31 m <sup>o</sup>	1910	216
2.000		3.000	31 m <sup>o</sup>	1910	249
2.000		3.000	31 m <sup>o</sup>	1910	279
2.000		5.000	31 m <sup>o</sup>	1910	279
4.800		4.800	2 Maai	1910	126
4.000		4.000	31 m <sup>o</sup>	1910	248
3.500		3.500	28 m <sup>o</sup>	1910	183
3.500		3.500	28 m <sup>o</sup>	1910	183
6.000		6.000	28 m <sup>o</sup>	1910	183
3.500		3.500	26 m <sup>o</sup>	1910	182
3.000		3.000	19 Maai	1910	167
4.800		4.800	31 m <sup>o</sup>	1910	258
5.000		5.000	31 m <sup>o</sup>	1910	207



Rua da Biquinha

300	José Luiz Nogueira	1	60.000	3.000
301	Olympio Nogueira	1	60.000	3.000
302	Bernardo José Ribeiro	1	50.000	2.500
303	Thaiza Bonifacio M <sup>de</sup> Jesus	1	100.000	5.000
304	D. Dionizia Bonifacio	1	60.000	3.000
305	José Maria de Oliveira	1	60.000	3.000
306	Uirua Amrao de Oliveira	1	40.000	2.000
307	Arduelino Valeiro	1	70.000	3.500
308	João de Araújo	1	70.000	3.500
309	Jamiano da Silva	1	80.000	4.000
310	Debetara Reis	1	60.000	3.000
311	D. Emma Spartina	1	60.000	3.000
312	Tobias José de Souza	1	84.000	4.200

Rua da Salha

313	D. Adalga, Maria de Jesus	1	120.000	6.000
314	José Ribeiro	1	70.000	3.500
315	João Fran <sup>co</sup> das Chagas	1	70.000	3.500
316	Benjamin de Magalhães	1	100.000	5.000
317	O Mesmo	1	50.000	2.500
318	Espolito de Lourenço Nogueira	1	84.000	4.200
319	Antônio Albrecht de Souza	1	70.000	3.500
320	O Mesmo	1	70.000	3.500
321	Dr. Luiz Penna	1	120.000	6.000
322	Claudio M <sup>de</sup> da Costa	1	70.000	3.500
323	Maurício Vieira dos Santos	1	60.000	3.000



3.000		3.000	31	M <sup>o</sup>	1910	142
3.000		3.000	31	M <sup>o</sup>	1910	235
2.500		2.500	31	M <sup>o</sup>	1910	68
5.000		5.000	28	Fevr	1910	122
3.000		3.000	28	Fevr	1910	121
3.000	900	3.900	31	M <sup>o</sup>	1911	62
3.500		3.500	31	M <sup>o</sup>	1910	282
3.500		3.500	31	M <sup>o</sup>	1910	46
4.000		4.000	31	M <sup>o</sup>	1910	69
6.000		6.000	31	M <sup>o</sup>	1910	67
3.500		3.500	29	M <sup>o</sup>	1910	29
5.000		5.000	29	Mars	1910	15
2.500		2.500	29	Mars	1910	
4.200		4.200	31	M <sup>o</sup>	1910	222
3.500		3.500	30	M <sup>o</sup>	1910	36
3.500		3.500	30	M <sup>o</sup>	1910	66
6.000		6.000	31	M <sup>o</sup>	1910	191
3.900	900	3.900	31	M <sup>o</sup>	1910	67

*Ricardum de Magalhães.*



Atorio da Matriz

324	D. Amelia C. Vianna Braga	1	300.000	15.000
325	A Mesma	1	240.000	12.000
326	João Gomes de Lima	1	180.000	9.000
327	O Mesmo	1	180.000	9.000
328	Joaquim Gomes de Lima	1	180.000	9.000
329	D. Dalima M <sup>o</sup> de Jesus	1	180.000	9.000
330	D. Benedicta G <sup>o</sup> Pinto	1	120.000	6.000
331	D. Maria Raimunda	1	80.000	4.000
332	João Bonifácio Ribeiro da Costa	1	240.000	12.000
333	D. Francisca Noranda	1	80.000	4.000
334	Saturmino Nogueira	1	70.000	3.500
335	José Bento	1	120.000	6.000
Rua Dr. Xavier Coimbra				
336	Academias de Oliveira	1	180.000	9.000
337	F. Antonio Jeremias J.	1	500.000	25.000
338	O Mesmo	1	240.000	12.000
339	Benedito de D. Maria Barbosa	1	120.000	6.000
340	Salom Peduro de Barros	1	120.000	6.000
341	D. Flora Pinto Bonifacio	1	180.000	9.000
342	Antonio J. Nunes Jor	1	60.000	3.000
343	Flaminio Abianda e Sebastião Pinto	1	180.000	9.000
344	Dr. Miguel A. S. Vianna	1	360.000	18.000
345	Guilherme Pacheco Cortes	1	180.000	9.000
346	D. Amelia C. Vianna Braga	1	180.000	9.000
347	A Mesma	1	180.000	5.000
348	A Mesma	1	100.000	5.000



*Boaga*

000 15.000 31 m<sup>o</sup> 1910 215

000 12.000 31 m<sup>o</sup> 1910 215

000 9.000 30 M<sup>o</sup> 1910 51

000 9.000 30 " " 51

000

000 9.000 31 m<sup>o</sup> 1910 67

000

000 4.000 10 M<sup>o</sup> 1910 143

000 12.000 31 M<sup>o</sup> 1910 161

000

500 3.500 16 M<sup>o</sup> 1910 157

000

000 9.000 31 m<sup>o</sup> 1910 165

000 25.000 31 m<sup>o</sup> 1910 165

000 12.000 31 m<sup>o</sup> 1910 165

000

000

000 9.000 28 m<sup>o</sup> 1910 184

000 3.000 30 m<sup>o</sup> 1910 56

000 9.000 31 m<sup>o</sup> 1910 42+48

000 18.000 31 m<sup>o</sup> 1910 260

900 9.900 6 Jun<sup>o</sup> 1910 67 *Houster de Guillelmo P. Cortes*

000 9.000 31 M<sup>o</sup> 1910 212

000 5.000 31 m<sup>o</sup> 1910 212

000 5.000 31 m<sup>o</sup> 1910 212



349	D. Amelia C. Vianna Braga	1	100.000	5.000
350	A Mesma	1	100.000	5.000
351	A Mesma	1	100.000	5.000
352	A Mesma	1	100.000	5.000
353	A Mesma	1	100.000	5.000
354	Juquim Muiamda	1	180.000	9.000
355	Cap. João José Remis	1	360.000	18.000
356	O Mesmo	1	240.000	12.000
357	José Romualdo da C. <sup>ta</sup> Mesma	1	200.000	10.000
358	D. Candida Vianna	1	400.000	20.000
359	A Mesma	1	120.000	6.000
360	A Mesma	1	120.000	6.000
361	A Mesma	1	120.000	6.000
362	A Mesma	1	120.000	6.000
363	D. Sabina Riquetta	1	120.000	6.000
364	Ruqueto Pacheco Cortes	1	120.000	6.000
365	Carlos da Costa e S. <sup>o</sup>	1	300.000	15.000
366	João Ribeiro do Santos	1	180.000	9.000
367	Francisco José Rabello	1	60.000	3.000
368	Damaso Firmo Ribeiro	1	120.000	6.000
369	Cap. João Carneiro S. J. <sup>o</sup>	1	120.000	6.000
370	José Joaquim dos Santos	1	360.000	18.000
	João José Joaquim.			
371	D. Helena Salomom	1	180.000	9.000
372	A Mesma	1	60.000	3.000
373	Pedro Rodrigues Monteiro	1	180.000	9.000
374	Antônio José <sup>m</sup> Bonifácio	1	180.000	9.000



000 5.000 31 m<sup>o</sup> 1910 212  
 000 5.000 31 m<sup>o</sup> 1910 212  
 000 5.000 31 m<sup>o</sup> 1910 212  
 000 5.000 31 m<sup>o</sup> 1910 212  
 000 5.000 31 m<sup>o</sup> 1910 212

000 18.000 31 m<sup>o</sup> 1910 209  
 000 12.000 31 m<sup>o</sup> 1910 209  
 000 10.000 31 m<sup>o</sup> 1910 28  
 000 20.000 31 m<sup>o</sup> 1910 258  
 000 6.000 31 m<sup>o</sup> 1910 258  
 000 6.000 31 m<sup>o</sup> 1910 258  
 000 6.000 31 m<sup>o</sup> 1910 258  
 000 6.000 31 m<sup>o</sup> 1910 258  
 000 6.000 30 m<sup>o</sup> 1910 38  
 000 6.000 31 m<sup>o</sup> 1910 252

000 9.000 31 m<sup>o</sup> 1910 291  
 000 3.000 31 m<sup>o</sup> 1910 186  
 000 6.000 31 m<sup>o</sup> 1910 255  
 000 6.000 31 m<sup>o</sup> 1910 114  
 000 18.000 31 m<sup>o</sup> 1910 115

000 9.000 31 m<sup>o</sup> 1910 296  
 000 3.000 31 m<sup>o</sup> 1910 296  
 000 1800 10.800 31 Agosto 1911 16  
 000 9.000 2 M<sup>o</sup> 1910 128



375	Antonio J <sup>m</sup> Bonifacio	1	84.000	4.200	
376	O Mesmo	1	84.000	4.200	
377	O Mesmo	1	84.000	4.200	
378	D. Candida Vianna	1	120.000	6.000	
379	Dr. Miguel A. S. Vianna	1	120.000	6.000	
380	D. Barbara Vianna	1	60.000	3.000	
381	Jo Mesma	1	100.000	5.000	
382	Joaquim Reis Pinto	1	84.000	4.200	
383	Marcoslimo Mathias	1	80.000	4.000	
384	D. Lucia Constantina	1	120.000	6.000	
385	João Antonio	1	96.000	4.800	
386	José Masson	1	100.000	5.000	
387	Abelardo Vieira Goulart	1	100.000	5.000	
388	Luiz Vianna Junior	1	180.000	9.000	2.
389	O Mesmo	1	200.000	10.000	3.
390	O Mesmo	5	300.000	15.000	4.
391	O Mesmo	1	180.000	9.000	2.
392	José Maria Rodrigues	1	144.000	7.200	
393	Francisco Pinto Ribeiro	1	120.000	6.000	
394	José Tomacis Gills Jr	1	120.000	6.000	
395	Francisco Pinto Ribeiro	1	60.000	3.000	
396	Antonio Ribeiro da Cunha	1	90.000	4.500	1.
397	José Verano da Silva	1	120.000	6.000	
398	Antonio de Souza Maia	1	120.000	6.000	
399	Joaquim G <sup>o</sup> do Santos	1	180.000	9.000	
400	O Mesmo	1	120.000	6.000	
401	O Mesmo	1	70.000	3.500	



200		4.200	2	March	1910	123	
200		4.200	2	March	1910	123	
200		4.200	2	March	1910	123	
000		6.000	31	Mar <sup>o</sup>	1910	258	
000		6.000	31	Mar <sup>o</sup>	1910	260	
000		8.000	31	Mar <sup>o</sup>	1910	275	
000		5.000	31	Mar <sup>o</sup>	1910	275	
200		4.200	31	Feb <sup>o</sup>	1910	109	
000		4.000	18	March	1910	162	
000							
800		4.800	10	Febru	1910	105	
000		5.000	10	Febru	1910	104	
000		5.000	10	Febru	1910	101	
000	2.700	11.700	31	Mar <sup>o</sup>	1911	33	
000	3.000	13.000	31	Mar <sup>o</sup>	1911	33	
000	4.500	19.500	31	Mar <sup>o</sup>	1911	33	
000	2.700	11.700	31	Mar <sup>o</sup>	1911	33	
200		7.200	31	Mar <sup>o</sup>	1910	87	
000							
000							
000							
500	1.350	5.350	31	Mar <sup>o</sup>	1911	67	March J. P. Lima
000		6.000	31	Mar <sup>o</sup>	1910	101	
000							
000		9.000	15	Febru	1910	108	
000		6.000	15	"	"	108	
500		3.500	15	"	"	108	



402	Herdeiros de D. Anna Constantino	1	70.000	3.500
403	Ademias de Oliveira	1	80.000	4.000
404	D. Anna Rocha	1	120.000	6.000
405	A Mesma	1	80.000	4.000
406	A Mesma	1	70.000	3.500
Dua Baronel unior.				
407	Fortunato Luiz da S. <sup>a</sup>	1	144.000	7.200
408	Manoel J <sup>m</sup> de Sant Anna	1	96.000	4.800
409	D. Anta Maria de E. Santo	1	120.000	6.000
410	Manoel Reis Pinto	1	120.000	6.000
411	O Mesmo	1	80.000	4.000
412	Joaquim Reis Pinto	1	160.000	8.000
413	D. Maria J. Vignua Braga	1	120.000	6.000
414	José Maria Rodrigues	1	300.000	15.000
415	Domitiano Brasil	1	240.000	12.000
416	Alcino Vassim Remis	1	80.000	4.000
417	Bento Vieira Cortez Jr.	1	90.000	4.500
418	D. Amélia Braga e D. Miguel V <sup>o</sup>	1	240.000	12.000
419	Os Mesmos	1	120.000	6.000
420	Os Mesmos	1	120.000	6.000
421	Os Mesmos	1	120.000	6.000
422	D. Miguel A. Souza Vianna	1	200.000	10.000
423	Fructoso Ramo de Lima	1	150.000	7.500
424	D. Luiza de Miranda	1	150.000	7.500
425	Antonio Thomaz Luis	1	100.000	5.000
426	Antonio Rodrigues Pereira	1	90.000	4.500



*Boaga*

500  
1000  
000  
000  
500  
  
200  
800  
000  
000  
000  
000  
000  
000  
000  
000  
000  
000  
500  
000  
000  
000  
000  
000  
500  
500  
000  
000

6,000 31 m<sup>o</sup> 1910 264  
4,000 31 m<sup>o</sup> 1910 264  
3,500 31 m<sup>o</sup> 1910 264

7,200 31 m<sup>o</sup> 1910 50 *Explosivos distribuidos a Luis de S. J. 7/28/10*  
4,800 31 m<sup>o</sup> 1910 265 *Albano Ruiz Pinto.*

6,000 31 m<sup>o</sup> 1910 178  
6,000 31 m<sup>o</sup> 1910 168  
4,000 31 m<sup>o</sup> 1910 168  
8,000 31 m<sup>o</sup> 1910 109

6,000 31 m<sup>o</sup> 1910 79 *Felipe Jacob.*  
15,000 31 " " 84

12,000 31 m<sup>o</sup> 1910 214  
4,000 28 Mayo 1910 192

12,000 31 m<sup>o</sup> 1910 260  
6,000 31 m<sup>o</sup> 1910 260  
6,000 31 m<sup>o</sup> 1910 260  
6,000 31 m<sup>o</sup> 1910 260  
10,000 31 m<sup>o</sup> 1910 260

7,500 31 m<sup>o</sup> 1910 210  
2,250 7,250 28 m<sup>o</sup> 1911 68  
5,000 31 m<sup>o</sup> 1910 30



Rua Luiz Vianna

427	Joaquim Pereira da Silva	1	120.000	6.000
428	José de Castro	1	144.000	7.200
429	Genúrias Rêmi	1	90.000	4.500
430	D. Larracia Candida	1	60.000	3.000
431	D. Victoria	1	60.000	3.000
432	Viúva Francisco das Chagas	1	"	"
433	Amúcio Martin de Oliveira	1	"	"
434	Valentim R. do Nascimento	1	50.000	2.500
435	José Baptista de Paula	1	50.000	2.500
436	José Ribeiro do Santos (Baldim)	1	100.000	5.000
437	Narcizo José Brasil	1	60.000	3.000
438	Francisco de Paula Barbosa	1	60.000	3.000
439	Viúva de João M <sup>de</sup> de Oliveira	1	80.000	4.000
440	D. Symphora Vieira	1	80.000	4.000
441	D. Amélia C. V. Braga	1	96.000	4.800
442	A Mesma	1	96.000	4.800
443	A Mesma	1	96.000	4.800
444	A Mesma	1	96.000	4.800

Rua do Porto Velho

445	Santiago da S <sup>ta</sup> Pinto	1	70.000	3.500
446	Viúva Bernardo Pires	1	50.000	2.500
447	D. Anna Vianna	1	60.000	3.000
448	Viúva Antonio Vieira	1	70.000	3.500
449	Tobias Guedes Ramos	1	90.000	4.500
450	D. Candida Vianna	1	96.000	4.800
451	A Mesma	1	96.000	4.800



*Boa*

000  
200  
500  
000  
000

6.000 31 Março 1910 45

4.500 31 Março 1910 172

500  
500  
000  
000  
000  
000  
000

2.500 31 Março 1910

*Faustino J. Martins*

5.000 31 Março 1910 151

3.000 30 Abril 1910 50

1.200

5.200 8 Junho 1911 78

800  
800  
800  
800

4.800 31 Março 1910 212

4.800 31 Março 1910 212

4.800 31 Março 1910 212

4.800 31 Março 1910 212

500  
500  
000  
500  
500  
000  
000

1.050

4.550 31 Março 1911 92

2.500 31 Março 1910 268

*Em Felicidade Pius*

700

4.200 25 Agosto 1910 74

1.350

5.850 14 Março 1911 70

4.800 31 Março 1910 258

4.800 31 Março 1910 258



452	D. Candida Vianna	1	96.000	4.800
453	A. Menna	1	96.000	4.800
454	D. Antonia Flauina de A. Diniz	1	160.000	8.000
455	D. Annelia C. Vianna Braga	1	180.000	9.000
456	José Joaquim dos Santos	1	90.000	4.500
457	Luiz Vianna Junior	1	200.000	10.000
458	Dr. Miguel A. S. Vianna	1	500.000	25.000



800		4,800	31 m <sup>rs</sup>	1910	258	
800		4,800	31 m <sup>rs</sup>	1910	258	
000						
000		9,000	31 m <sup>rs</sup>	1910	212	
500		4,500	31 m <sup>rs</sup>	1910	115	
000	3,000	13,000	31 m <sup>rs</sup>	1911	33	
000		25,000	31 m <sup>rs</sup>	1910	285	a ma Boag Peun



# Freguesia da Sociedade

N.º de Ordem	Nomes	N.º de Contas	Valor locativo	Imposto	Mutu
1	João Henriques de Faria e Costa	2	120.000	6.000	
2	Evasto Jacintho de Souza	1	50.000	2.500	
3	Olympio José de Lorenna	1	50.000	2.500	
4	Edgardo Gomes de Cavalheiro	3	180.000	9.000	
5	Mário Pinto da S.ª Vianna	1	100.000	5.000	
6	José Luiz da S.ª Junir	1	50.000	2.500	
7	João Maurício de Faria	1	70.000	3.500	
8	Gaspar de Faria	1	100.000	5.000	
9	Marmel Benedicto de Souza	1	100.000	5.000	
10	Petronilha M.ª da Cunha	1	50.000	2.500	
11	Antônio Buem de Prado Cordeiro	1	70.000	3.500	
12	Francisco José Alves	2	150.000	7.500	
13	D. Maria J.ª Augusta da S.ª	1	120.000	6.000	
14	D. Anna Thaumira da Costa	1	100.000	5.000	
15	D. Maria Angela da Conceição	2	180.000	9.000	
16	Candido Athos Rodrigues	1	100.000	5.000	
17	Antônio Rodrigues Correia	1	100.000	5.000	
18	Francisco Ant. de Nascimento	1	50.000	2.500	
19	Antônio G.ª Costa	1	60.000	3.000	
20	Uias Alves da Silva	1	100.000	5.000	
21	Clementino Bapt. da Cunha	1	100.000	5.000	
22	Antônio Henriques de Faria e Costa	1	70.000	3.500	
23	Saturônio Sousa da Costa	1	100.000	5.000	
24	Vinça Albino J.ª Alves	2	250.000	12.500	
25	Antônio Lucas Borges e outros	1	100.000	5.000	
26	Maurício Maurício de Faria	1	50.000	2.500	
27	Cezário F.ª da Encarnação	2	150.000	7.500	



So. Cidade de Taubai

Boaga 16

Neto	Multa	Total	Data de pro. gamento	Com. Anno	Com. numero	
500		6.000	31 M <sup>o</sup>	1910	174	
500	750	3.250	24 M <sup>o</sup>	1911	29	
500	650	2.850	28 Maio	1910	60	1 Sebastião Ribeiro da Costa
500		3.500	31 M <sup>o</sup>	1910	176	
500	650	6.500	6 M <sup>o</sup>	1911	48	
500	1.500	6.500	26 Setembro	1910	86	
500	750	3.250	4 Fev <sup>o</sup>	1911	96	
500		3.500	28 Março	1910	196	
500		7.500	29 Março	1910	26	
500	1.800	7.800	2 Fev <sup>o</sup>	1911	66	
500		9.000	28 M <sup>o</sup>	1910	197	
500		5.000	5 Março	1910	137	
500		2.500	18 Fev <sup>o</sup>	1910	110	Antonio da Costa Mauro
500		3.000	31 M <sup>o</sup>	1910	257	
500	1.000	6.000	31 Ag <sup>o</sup>	1914	25	
500	1.500	6.500	23 M <sup>o</sup>	1911	18	
500		5.000	31 M <sup>o</sup>	1910	179	
500		12.500	29 M <sup>o</sup>	1910	27	
500		5.000	31 M <sup>o</sup>	1910		
500		2.500	31 M <sup>o</sup>	1910	198	
500		7.500	28 Março	1910	194	



28	João Samuel	1	50.000	2.500
29	Rui Fernandes G <sup>o</sup> J <sup>o</sup> de Brito	1	50.000	2.500
30	José Tertuliano Rodrigues	1	50.000	2.500
31	Evandro Reis Coura	1	100.000	5.000
32	Joaquim Ant <sup>o</sup> da S <sup>o</sup>	3	175.000	8.750
33	Mistoteles Sousa da Costa	1	50.000	2.500
34	José Rodrigues de Souza	1	60.000	3.000
35	Henrique G <sup>o</sup> de Tarja	1	60.000	3.000
36	Alexandre J <sup>o</sup> da Silva	1	50.000	2.500
37	Pedro G <sup>o</sup> Pinto	1	50.000	2.500
38	José Pedro Pimentel	2	80.000	4.000
39	José Pinto da S <sup>o</sup>	2	150.000	7.500
40	Antônio Maximiano Ribeiro	1	50.000	2.500
41	José de Paula	1	50.000	2.500
42	Joaquim J <sup>o</sup> Lopes	2	150.000	7.500
43	D. Francisco Borges	1	50.000	2.500
44	Pedro Rebelo de Araújo	1	100.000	5.000
45	Joaquim Natúcio da S <sup>o</sup>	1	50.000	2.500
46	Miguel Félix	1	50.000	2.500
47	José Patrício da Silva	1	100.000	5.000
48	Paulino J <sup>o</sup> de Sá	1	50.000	2.500
49	Sebastião Ribeiro da Costa	1	50.000	2.500
23				
24				
25				
26				
27				







# Freguesia de

No. do Caderno	Nome	No. de Casas	Valor locativo	Imposto
1	Paulo Charadia	3	300.000	15.000
2	Nicote Chiaradia	5	480.000	24.000
3	D. Felomena Per. Nunes	2	240.000	12.000
4	Joze Ricotta	2	186.000	9.300
5	Seruian Rib. Cardoso	4	300.000	15.000
6	Antonio Ruiz dos Santos	3	250.000	12.500
7	D. Anna <sup>Paquerra</sup> <del>da</del> Tomuca	3	260.000	13.000
8	Albreni Livetti	2	140.000	7.200
9	D. Amelia C. Viana Braga	1	100.000	5.000
10	Bernardo D. Per. da S.	1	100.000	5.000
11	Francisco Dias Pereira	1	100.000	5.000
12	Domingos Ricotta	1	120.000	6.000
13	Francisco Ant. Tito Gills	1	100.000	5.000
14	Antonio Marques da S.	1	120.000	6.000
15	Joze Bastian da Costa	1	100.000	5.000
16	Joaquim Olympio de Mourada	1	100.000	5.000
17	Amplicio Rib. de Solido	1	50.000	2.500
18	James William Fabris	1	100.000	5.000
19	Joze Luiz da S.	7	50.000	2.500
20	Antonio Fenuir de Braujo	1	60.000	3.000
21	D. Umbelino Mo. de Jesus	1	60.000	3.000
22	D. Fruzza Frazzari	1	50.000	2.500
23	Salvador Bezario	1	30.000	1.500
24	Joze Pereira Pinto	1	50.000	2.500
25	Herdeiro de J. Ribeiro Cardoso	1	50.000	2.500
26	Joze Rib. Cardoso Jr.	1	50.000	2.500
27	Francisco Ruiz da S.	1	50.000	2.500



# Piranguçu

18  
Brag

Quota	Multa	Total	Data de pagamento		Compartiment
			Dia	Mes	
000		15.000	31	abº	1910 92
000		24.000	28	Mº	1910 7
000		12.000	31	Mº	1910 274
300		12.500	28	Mº	1910 199 <i>Augm autem pº 250f</i>
000		15.000	30	Mº	1910 42
500		12.500	29	Mº	1910 20
000		13.000	15	Maio	1910 154 <i>Perdicio de Sant. Lopez de Tomem</i>
200		7.200	31	Mº	1910 14 <i>Servio Pofago</i>
000		5.000	"	"	"
000		5.000	31	Mº	1910 272
000		5.000	31	Mº	1910 231
000		6.000	31	Mº	1910 93
000					
000		5.000	31	Mº	1910 44
000		5.000	22	Maio	1910 177
500					
000		2.500	31	Maio	1910 51
000					
000		1.500	31	Mº	1910 15



28	Antonio Tercera Porto	1	50.000	2.500
----	-----------------------	---	--------	-------



19  
Boag

500



# Lancamento do Imposto

No. do Lançamento	Nomes	No. de Casas	Valor locativo	Imposto
<i>Rua Coronel Renna</i>				
1	Dr. Antonio M. Xavier Lisboa	1	600.000	30.000
2	Dr. Luiz Renna	1	600.000	30.000
3	O Mesmo	1	600.000	30.000
4	P. João Laforga	1	800.000	40.000
5	Jaquim Dias	1	600.000	30.000
6	Virgínia Dias	1	600.000	30.000
7	Abel Pereira dos Santos	1	360.000	18.000
8	O Mesmo	1	360.000	18.000
9	Cap. João José Renna	1	1.200.000	60.000
10	Dr. Julia Sabina e S <sup>ca</sup>	1	900.000	45.000
11	D. Amelia C. Vianna Braga	1	360.000	18.000
12	Structura Renna de Lima	1	240.000	12.000
13	Comm. Frederico Schumann	1	240.000	12.000
14	C.º Francisco Tellez da Palma	1	600.000	30.000
15	João Ribeiro dos Santos	1	300.000	15.000
16	Honorio Vieira de Cavalho	1	400.000	20.000
17	João Steutz	1	144.000	7.200
18	O Ophelia Sebastião Renna	1	240.000	12.000
19	Esposo de José José dos Santos	1	240.000	12.000
<i>Rua D. Sebastianos Magalhães</i>				
20	Antonio Ribeiro de Souza	1	72.000	3.600
21	Jobias Guedes Ramos	1	60.000	3.000
22	D. Maria Sabina da Motta	1	60.000	3.000
23	A. Mesmo	1	72.000	3.600
24	Homato Pereira	1	40.000	2.000



# Preçios no anno de 1910

20  
Boaga

Quota	Multa	Total	Data de pagamento			Commissão
			Dia	Mes	Anno	
000		30.000	31	maç	1911	51
000		30.000	31	maç	1911	18
000		30.000	31	maç	1911	18
000		40.000	31	maç	1911	25
000		30.000	31	maç	1911	4
000		30.000	31	maç	1911	2
000		18.000	2	Maio	1911	80
000		18.000	2	Junho	1911	80
000		60.000	27	Julho	1911	52
000		45.000	31	maç	1911	54
000		18.000	31	maç	1911	21
000		12.000	31	maç	1911	20
000		12.000	31	maç	1911	10
000		30.000	31	maç	1911	9
000		15.000	"	"	"	"
000		20.000	31	maç	1911	1
200						
000		12.000	28	Maio	1911	63
000		12.000	31	maç	1911	15
600		3.600	29	maç	1911	9
000		3.000	14	Maio	1911	71
000	300	3.300	23	Junho	1911	89
600		3.600	"	"	"	"
000						



	Rua Bartholomeu Taddei			
25	Oscar Pinto Ribeiro	1	240.000	12.000
26	Francisco Florencio da Sa	1	240.000	12.000
27	Hygim Baptista de Cavalho	1	160.000	8.000
28	Manuel d'Almeida e Sa	1	160.000	8.000
29	Antonio Alberto de Souza	1	120.000	6.000
30	Clotilde M <sup>a</sup> da Conceicao	1	96.000	4.800
31	Victorina Carneiro	1	70.000	3.500
32	João da Costa	1	60.000	3.000
33	Francisco Dias Vellos	1	240.000	12.000
34	Luiz do Passos	1	60.000	3.000
	Rua Dr. Pereira Cabral			
35	Joaquim G <sup>o</sup> do Santos	1	180.000	9.000
36	Os Mesmos	1	180.000	9.000
37	D. Candida Vianna	1	144.000	7.200
38	Judeus de T <sup>o</sup> m <sup>o</sup>	1	120.000	6.000
39	Judeus de José Joaq <sup>o</sup> do Santos	1	240.000	12.000
40	Os Mesmos	1	240.000	12.000
41	Os Mesmos	1	240.000	12.000
42	Os Mesmos	1	240.000	12.000
43	Os Mesmos	1	240.000	12.000
44	Os Mesmos	1	240.000	12.000
45	D. Maria Duarte de Figueira	1	180.000	9.000
46	D. Maria Apparecida de S. Joaq <sup>o</sup>	1	120.000	6.000
47	D. Amelia C. Vianna Braga	1	600.000	30.000
48	Dr. Luiz Remi (Club)	1	600.000	30.000
49	João Ribeiro do Santos	1	800.000	40.000



000	12,000	31	mf.	1911	18
000	12,000	31	mf.	1911	79
000	8,000	31	mf.	1911	81
000	8,000	31	mf.	1911	2
000	6,000	28	mf.	1911	10
800	4,800	28	mf.	1911	85
500	3,500	27	mf.	1911	58
000					
000	12,000	28	mf.	1911	84
000					
000	9,000	2	mf.	1911	77
000	9,000	2	mf.	1911	77
200	7,200	31	mf.	1911	15
000					
000	12,000	31	mf.	1911	15
000	12,000	31	mf.	1911	15
000	12,000	31	mf.	1911	"
000	12,000	31	mf.	1911	"
000	12,000	31	mf.	1911	"
000	12,000	31	mf.	1911	"
000					
000	6,000	31	March	1911	42
000	30,000	31	mf.	1911	21
000	30,000	31	mf.	1911	17
000					



50.	Abel Pires do Santos	1	480.000	24.000
51.	D. Bibiana Caudas Leite	1	400.000	20.000
52.	Marcizo Jhi & Lima	1	450.000	22.500
53.	Hudorio de Dr. Henrique Alves	1	180.000	9.000
54.	Fernando Pez do Sr. Cabral	1	180.000	9.000
55.	O Mesmo	1	200.000	10.000
56.	D. Amelia C. Vianna Braga	1	240.000	12.000
57.	A Mesma	1	240.000	12.000
58.	D. Maria C. Vianna Braga	1	480.000	24.000

Rua Vel. Francisco Brax.

59.	Hudorio de D. Antonia N. Souza	1	240.000	12.000
60.	D. Maria Ribeiro de Memória Toledo	1	480.000	24.000
61.	D. Amelia C. Vianna Braga	1	360.000	18.000
62.	Luiz Monteiro Chaves	1	200.000	10.000
63.	Hudorio de D. Felicidade Bapt. <sup>ta</sup>	1	200.000	10.000
64.	José Thomaz da Silva	1	200.000	10.000
65.	D. Alexandrina do Santos	1	180.000	9.000
66.	Marcosim Ribeiro de Cavalho	1	300.000	15.000
67.	Joaquim Gz do Santos	1	600.000	30.000
68.	C <sup>o</sup> João Carneiro Santiago J <sup>r</sup>	1	360.000	18.000
69.	Dias Ferraz	1	600.000	30.000
70.	Fructuos Ramo de Lima	1	600.000	30.000
71.	Carminio Pittipaldi	1	200.000	10.000
72.	Oswald. Carneiro Santiago	1	360.000	18.000
73.	C <sup>o</sup> João Carneiro Santiago J <sup>r</sup>	1	600.000	30.000
74.	Marcosim Ribeiro de Cavalho	1	480.000	24.000
75.	Luiz Dias Pires	1	600.000	30.000

2.00



*Boach*

000		24.000	20	clbaw	1911	80
000		20.000	31	m <sup>o</sup>	1911	7
500		22.500	31	m <sup>o</sup>	1911	33
000						
000						
000						
000		12.000	31	m <sup>o</sup>	1911	21
000		12.000	31	m <sup>o</sup>	1911	21
000		24.000	31	m <sup>o</sup>	1911	85
000						
000		12.000	31	m <sup>o</sup>	1911	41
000		24.000	31	m <sup>o</sup>	1911	24
000		18.000	31	m <sup>o</sup>	1911	21
000	2.000	12.000	31	Agto	1911	28
000		10.000	31	m <sup>o</sup>	1911	42
000		10.000	31	m <sup>o</sup>	1911	5
000						
000		15.000	31	m <sup>o</sup>	1911	43
000		30.000	20	m <sup>o</sup>	1911	77
000		18.000	31	m <sup>o</sup>	1911	89
000		30.000	31	m <sup>o</sup>	1911	100
000		30.000	31	m <sup>o</sup>	1911	
000		10.000	31	m <sup>o</sup>	1911	92
000		18.000	31	m <sup>o</sup>	1911	83
000		30.000	31	m <sup>o</sup>	1911	89
000		24.000	31	m <sup>o</sup>	1911	43
000		30.000	31	m <sup>o</sup>	1911	1

*Ausuma Ter<sup>a</sup> en Sta Calmal*

*Hojquin Bapt<sup>a</sup> de Cauveltro*



76	Louy Dias Pereira	1	300.000	15.000
77	D. Amelia C. Vianna Braga	1	500.000	25.000
78	José Luiz Monteiro Chaves	1	300.000	15.000
79	José Rocha Camargo	1	360.000	18.000
80	J. Baldurim Salgado	1	500.000	25.000
81	Joaquim Ruy Pinto	1	300.000	15.000
82	Antônio José Bonifácio	1	100.000	5.000
83	O Mesmo	1	300.000	15.000
84	Silveiro Sanches	1	420.000	21.000
85	O Mesmo	1	300.000	15.000
86	O Mesmo	1	240.000	12.000
87	Paulo Charadia	1	440.000	22.000
88	O Mesmo	1	600.000	30.000
89	José Remí Pereira	1	300.000	15.000
90	O Mesmo	1	300.000	15.000
Rua Dr. Silvestre Ferraz				
91	Antônio Carlos da S. Braga	1	360.000	18.000
92	José Marçal da Costa	1	360.000	18.000
93	Narciso José B. Lima	1	600.000	30.000
94	José Francisco de Tamy Jr	1	800.000	40.000
95	Dr. José Pereira dos Santos	1	240.000	12.000
96	O Mesmo	1	360.000	18.000
97	Sealtim Ribeiro	1	360.000	18.000
98	O Mesmo	1	600.000	30.000
99	João Ribeiro dos Santos	1	360.000	18.000
100	O Mesmo	1	360.000	18.000
101	D. Norma Lopes da Fonseca	1	400.000	20.000

5.0



		15,000	31 m <sup>o</sup>	1911	1
5,000		30,000	28 m <sup>o</sup>	1911	5
		15,000	31 m <sup>o</sup>	1911	3
		18,000	31 m <sup>o</sup>	1911	4
		15,000	28 m <sup>o</sup>	1911	89
		5,000	30 m <sup>o</sup>	1911	35
		15,000	30 m <sup>o</sup>	1911	35
		21,000	28 m <sup>o</sup>	1911	97
		15,000	28 m <sup>o</sup>	1911	"
		12,000	28 m <sup>o</sup>	1911	"
		22,000	31 m <sup>o</sup>	1911	46
		30,000	31 m <sup>o</sup>	1911	46
		15,000	31 m <sup>o</sup>	1911	37
		15,000	31 m <sup>o</sup>	1911	37
		18,000	31 m <sup>o</sup>	1911	12
		18,000	31 m <sup>o</sup>	1911	94
		30,000	31 m <sup>o</sup>	1911	33
		40,000	31 m <sup>o</sup>	1911	98
		12,000	31 m <sup>o</sup>	1911	66
		18,000	31 m <sup>o</sup>	1911	66
		18,000	31 m <sup>o</sup>	1911	76
		30,000	31 m <sup>o</sup>	1911	76
		20,000	30 m <sup>o</sup>	1911	84

Dr. João Bapt. Sandolpho Lima



102.	D. Anna Lopes da Fonseca	1	400.000	20.000
103.	A. Muzita	1	150.000	7.500
104.	Marcolim Ribeiro de Carvalho	1	120.000	6.000
105.	D. Helena Vianna	1	360.000	18.000
106.	D. Maria Ribi. Memória Toledo	1	300.000	15.000
107.	Vitoria Fernandes Lima	1	80.000	4.000
108.	Sebastião Ribeiro	1	60.000	3.000
109.	José Ribeiro	1	60.000	3.000
	Rua Major Pereira			
110.	Magalhães & Costa	1	500.000	25.000
111.	Fernando Pinto Paulista	1	180.000	9.000
112.	Marcolim Ribeiro de Carvalho	1	600.000	30.000
113.	Dr. Miguel A. Souza Vianna	1	500.000	25.000
114.	D. Anna Rodrigues	1	120.000	6.000
115.	D. Christina Bezerra dos Prazeres	1	300.000	15.000
116.	Achilles Salomon	1	300.000	15.000
117.	Caetano Cascaudo	1	240.000	12.000
118.	Fernão Pinto de Noronha	1	240.000	12.000
119.	O Mesmo	1	300.000	15.000
120.	Vicente Camiglia	1	300.000	15.000
121.	Joaquim Pinto de Noronha	1	240.000	12.000
122.	O Mesmo	1	300.000	15.000
123.	Nauzejo José Brasil	1	300.000	15.000
124.	Domingos Del-Ducca	1	240.000	12.000
125.	O Mesmo	1	300.000	15.000
126.	O Mesmo (3)	1	500.000	25.000
127.	O Mesmo (2)	1	300.000	15.000







128.	Joaquim Pinto de Nor <sup>a</sup> J <sup>a</sup>	1	240.000	12.000
129	Nicolau Masselli	1	360.000	18.000
130.	D. Amelia C. Vianna Braga (2)	1	360.000	18.000
131.	Vinça Braz Camargo e outros	1	300.000	15.000
132.	Fructuoso Ramos de Lima	1	300.000	15.000
133.	D. Anna Maria Guiza	1	180.000	9.000
134	Francisco da S. (Portugal)	1	200.000	10.000
135.	D. Eulalia de Castro	1	150.000	7.500
136.	Braga & Maia	1	180.000	9.000
137.	Espolis de Frei Joaz <sup>m</sup> dos Santos (2) Rua S. Benedicto.	1	240.000	12.000
138.	Espolis de D. Anna Amclito Ribeiro	1	120.000	6.000
139.	D. Delfina de Faria	1	100.000	5.000
140.	Fructuoso e Eusebio Pereira	1	120.000	6.000
141.	D. America Ribeiro	1	90.000	4.500
142.	Antonio Silveira de Souza	1	80.000	4.000
143.	Mamuel Lima Ribeiro	1	80.000	4.000
144.	Espolis de Frei Lima Ribeiro	1	80.000	4.000
145.	D. Paulina A. M. Jesus	1	80.000	4.000
146.	D. Immaculada Joaquim de A <sup>o</sup>	1	80.000	4.000
147.	Andeio de Sabon Ignez Rua Eugenio Salles.	1	80.000	4.000
148.	D. Luzia M <sup>o</sup> da Conceição	1	120.000	6.000
149.	A Mesma	1	240.000	12.000
150.	A Mesma	1	120.000	6.000
151.	Pedro Goncalves Pereira	1	120.000	6.000
152.	D. Virginia M <sup>o</sup> do E. Santo	1	90.000	4.500



*Boaga*

000	12.000	31	m <sup>o</sup>	1911	48	
000	18.000	31	m <sup>o</sup>	1911	28	
000	18.000	31	m <sup>o</sup>	1911	21	
000	15.000	27	ab <sup>o</sup>	1911	56	
000	15.000	31	m <sup>o</sup>	1911	70	
000	9.000	23	m <sup>o</sup>	1911	4	
000	10.000	31	m <sup>o</sup>	1911	13	
500						
000	9.000	31	m <sup>o</sup>	1911	21	D. Amelia C. Vianna Braga.
000	12.000	31	m <sup>o</sup>	1911	15	
000	6.000	31	ab <sup>o</sup>	1911	72	
000						
000	6.000	31	m <sup>o</sup>	1911	70	
500	4.500	31	m <sup>o</sup>	1911	21	
000	4.000	29	m <sup>o</sup>	1911	9	
000						
000	4.000	31	m <sup>o</sup>	1911	75	
000	4.000	31	m <sup>o</sup>	1911	27	D. Paulina Anna Ferraz
000	4.000	27	ab <sup>o</sup>	1911	60	
000						
000	6.000	15	Nov <sup>o</sup>	1911	75	
000	12.000	"	"	"	75	
000	6.000	"	"	"	75	
000	6.000	29	"	"	20	
500	4.500	29	ab <sup>o</sup>	1911	1	



153.	Antonio Silverio de Souza	1	180.000	9.000
154.	Carlo da Costa e S <sup>o</sup>	1	120.000	6.000
155.	Caetano Esteves	1	90.000	4.500
156.	Francisco Moura	1	200.000	10.000
157.	Domingos Del-Ducca	1	140.000	7.000
158.	Fortunato Chamauelli Praça Dr. Pereira dos Santos	1	240.000	12.000
159.	C <sup>o</sup> João Carneiro Santiago Jr.	1	200.000	10.000
160.	O Mesmo	1	600.000	30.000
161.	Francisco Remi R. Simões Rua Miguel Bragança	1	500.000	25.000
162.	João Manoel Pereira	1	480.000	24.000
163.	O Mesmo	1	240.000	12.000
164.	O Mesmo	1	300.000	15.000
165.	Domingos Del-Ducca	1	300.000	15.000
166.	Antonio Neves Jr.	1	300.000	15.000
167.	Pietro Piazzavoli	1	150.000	7.500
168.	O Mesmo	1	600.000	30.000
169.	O Mesmo	1	300.000	15.000
170.	O Mesmo	1	240.000	12.000
171.	O Mesmo	1	300.000	15.000
172.	Minda Barbara de Mattos	1	240.000	12.000
173.	João Candido Remi	1	360.000	18.000
174.	O Mesmo	1	120.000	6.000
175.	Salvador Rocca	1	280.000	14.000
176.	Alexandre Comentim	1	200.000	10.000
177.	Paulo Charadia	1	120.000	6.000



Boag

000	9.000	29	m <sup>o</sup>	1911	9
200					
500	4.500	31	m <sup>o</sup>	1911	
000	10.000	23	clb <sup>o</sup>	1911	100
000	7.000	31	m <sup>o</sup>	1911	83
000	12.000	29	clb <sup>o</sup>	1911	3
000					
000	10.000	31	m <sup>o</sup>	1911	89
000	30.000	31	m <sup>o</sup>	1911	89
000	25.000	31	m <sup>o</sup>	1911	41
000					
000	24.000	31	m <sup>o</sup>	1911	34
000	12.000	31	m <sup>o</sup>	1911	34
000	15.000	31	m <sup>o</sup>	1911	34
000	15.000	31	m <sup>o</sup>	1911	83
000	15.000	31	Jan <sup>o</sup>	1911	74
500	7.500	31	m <sup>o</sup>	1911	98
000	30.000	"	"	"	"
000	15.000	"	"	"	"
000	12.000	"	"	"	"
000	15.000	"	"	"	"
000					
000	18.000	31	m <sup>o</sup>	1911	27
000	6.000	31	m <sup>o</sup>	1911	27
000	14.000	30	m <sup>o</sup>	1911	38
000	10.000	31	m <sup>o</sup>	1911	72
000	6.000	31	m <sup>o</sup>	1911	46



178	Caetano Estevão	1	120.000	6.000
179	Antônio Neves Jr.	1	160.000	8.000
180	Thomaz Pereira	1	120.000	6.000
181	Ursulino Pereira Gomes	7	120.000	6.000
182	Antônio Joaquim Barbosa	1	120.000	6.000
183	Viúva Braz Camargia e outros	1	100.000	5.000
184	Antônio Joaquim Barbosa	1	80.000	4.000
185	Abel Pereira do Santo	1	140.000	7.000
186	D. Lucinda Pius	1	60.000	3.000
187	D. Lucia Candida Perri	1	160.000	8.000
188	Eloy Abrantes de Cavalho	1	180.000	9.000
189	João Athurto	1	144.000	7.200
190	Dr. João Carneiro Santiago Jr.	1	180.000	9.000
191	O Mesmo	1	80.000	4.000
192	D. Maria Joanna Rebello	1	80.000	4.000
193	José Maria Rebello	1	80.000	4.000
194	D. Paulina de Andrade e Souza	1	40.000	2.000
195	Antônio Tivellato	1	180.000	9.000
196	Candido José de Oliveira	1	90.000	4.500
197	O Mesmo	1	90.000	4.500
198	Cypriano Cardoso Rebello	1	80.000	4.000
199	Esposo de Jorge Mairrelli	1	180.000	9.000
200	Beliam Beliam	1	60.000	3.000
201	Wenceslau Montalvão	1	60.000	3.000
202	Levy Cascardo	1	40.000	2.000
203	Salvador Carneiro	1	40.000	2.000



*Boag*

000	6.000	28	clb. <sup>o</sup>	1911	76
000	8.000	31	M <sup>o</sup>	1911	74
000	6.000	31	M <sup>o</sup>	1911	53
000					
000	5.000	27	clb. <sup>o</sup>	1911	56
000	7.000	20	M <sup>o</sup>	1911	80
000	3.000	20	M <sup>o</sup>	1911	86
000	8.000	31	M <sup>o</sup>	1911	25
000	9.000	28	clb. <sup>o</sup>	1911	75
000	9.000	31	M <sup>o</sup>	1911	89
000	4.000	31	M <sup>o</sup>	1911	89
000					
000	2.000	23	clb. <sup>o</sup>	1911	7
000	9.000	13	M <sup>o</sup>	1911	66
500	4.500	31	M <sup>o</sup>	1911	29
500	4.500	31	M <sup>o</sup>	1911	29
000	4.000	31	M <sup>o</sup>	1911	56
000	9.000	31	M <sup>o</sup>	1911	74
000					
000					
000	2.000	31	M <sup>o</sup>	1911	76
000	2.000	31	M <sup>o</sup>	1911	77

*clb. tem predio*



Rua Esperança				
204	F. Eusebio Pereira	1	240.000	12.000
205	O Mesmo	1	150.000	7.500
206	D. Dina Teixeira Cortes	1	80.000	4.000
207	D. Silveira M <sup>o</sup> de Jesus	1	60.000	3.000
208	José Pedro da S. Maia	1	60.000	3.000
209	José João Constantino e outros	1	60.000	3.000
210	Castro Sant. Anna	1	60.000	3.000

Rua Nova da Estação				
211	Pedro Piazzavoli	1	180.000	9.000
212	O Mesmo	1	180.000	9.000
213	O Mesmo	1	180.000	9.000
214	O Mesmo	1	300.000	15.000
215	O Mesmo	1	300.000	15.000
216	O Mesmo	1	300.000	15.000
217	O Mesmo	1	300.000	15.000
218	O Mesmo	1	120.000	6.000
219	O Mesmo	1	120.000	6.000
220	O Mesmo	1	120.000	6.000
221	O Mesmo	1	100.000	5.000
222	O Mesmo	1	100.000	5.000
223	O Mesmo	1	100.000	5.000
224	O Mesmo	1	100.000	5.000
225	O Mesmo	1	100.000	5.000
226	O Mesmo	1	100.000	5.000
227	O Mesmo	1	100.000	5.000
228	Francisca M <sup>o</sup> de Jesus	1	144.000	7.200







229.	Candido José de Oliveira Rua Coronel Carneiro Junior	1	60.000	3.000
230.	D. Amelia C. Viana Braga	1	200.000	10.000
231.	O Mesma	1	200.000	10.000
232.	José Hilário de Souza Pinto	1	400.000	20.000
233.	O Mesmo	1	480.000	24.000
234.	Francisco Nisticó	1	300.000	15.000
235.	Jacob Felice	1	180.000	9.000
236.	Agostinho Storim	1	240.000	12.000
237.	Ismael Pinto da Nogueira	1	300.000	15.000
238.	O Mesmo	1	300.000	15.000
239.	O Mesmo	1	300.000	15.000
240.	Francisco Cascardo	1	160.000	8.000
241.	José Carlos da Costa e Silva Praça Capitão Gomes.	1	300.000	15.000
242.	Dr. Wenceslau Braz Pin. Gomes	1	500.000	25.000
243.	Paulo Charachia	1	120.000	6.000
244.	D. Lucia Ribeiro Cardoso, da C <sup>ta</sup>	1	120.000	6.000
245.	Gomippo Pulitti	1	120.000	6.000
246.	O Mesmo Rua Toranã	1	300.000	15.000
247.	José Carlos da Costa e Sa	1	240.000	12.000
248.	Quarto Salomão	1	240.000	12.000
249.	D. Francisca Gillo Praça Dr. Wenceslau Braz	1	300.000	15.000
250.	Francisco Ribeiro dos Santos	1	360.000	18.000
251.	Clusteu Chicotelli	1	240.000	12.000



000	3.000	31 m <sup>o</sup>	1911	29
000	10.000	31 m <sup>o</sup>	1911	21
000	10.000	31 m <sup>o</sup>	1911	21
000	20.000	27 clb <sup>o</sup>	1911	49
000	24.000	" "	"	49
000	15.000	31 m <sup>o</sup>	1911	56
000	9.000	31 m <sup>o</sup>	1911	28
000	12.000	31 m <sup>o</sup>	1911	49
000	15.000	30 m <sup>o</sup>	1911	46
000	15.000	30 m <sup>o</sup>	1911	46
000	15.000	30 m <sup>o</sup>	1911	46
000	8.000	31 m <sup>o</sup>	1911	54
000	15.000	31 m <sup>o</sup>	1911	10
000	25.000	31 m <sup>o</sup>	1911	77
000	6			
000	6.000	31 Março	1911	67
000	6.000	28 clb <sup>o</sup>	1911	69
000	15.000	28 clb <sup>o</sup>	1911	69
000	12.000	31 m <sup>o</sup>	1911	10
000	12.000	31 m <sup>o</sup>	1911	6
000	15.000	31 m <sup>o</sup>	1911	51
000	18.000	31 m <sup>o</sup>	1911	19
000	12.000	31 m <sup>o</sup>	1911	39

*Em construcção.*



252.	Mo <sup>do</sup> João Carneiro Santiago J <sup>or</sup>	1	360.000	18.000
253.	D. Maria G. Vianna Braga	1	80.000	4.000
254.	A. Mesma	1	80.000	4.000
255.	A. Mesma	1	80.000	4.000
256.	A. Mesma	1	240.000	12.000
257.	A. Mesma	1	80.000	4.000
Travessa Santos Pereira				
258.	Paulo Charadia	1	240.000	12.000
259.	O Mesmo	1	240.000	12.000
260.	O Mesmo	1	240.000	12.000
261.	O Mesmo	1	240.000	12.000
262.	Vigaldi Leite Ribeiro	1	300.000	15.000
263.	Joaquim Ruiz Brito	1	360.000	18.000
264.	Agostinho Cunha Leite	1	240.000	12.000
Rua Dr. Americo de Oliveira				
265.	Flucturo Romo de Lima	1	400.000	20.000
266.	Caroline Fittipaldi	1	400.000	20.000
267.	Cel. João Carneiro Santiago J <sup>or</sup>	1	400.000	20.000
268.	O Mesmo	1	400.000	20.000
269.	P <sup>re</sup> Francisco de Faria J <sup>or</sup>	1	240.000	12.000
270.	O Mesmo	1	180.000	9.000
271.	D. Anna Rodrigues	1	40.000	2.000
Praça Bezario Helvira				
272.	D. Amelia C. Vianna Braga	1	800.000	40.000
273.	A. Mesma	1	600.000	30.000
274.	A. Mesma	1	360.000	18.000
275.	Caroline Fittipaldi	1	180.000	9.000



Boagu

000	18.000	31	mf.	1911	89
000	4.000	31	mf.	1911	85
000	4.000	31	mf.	1911	85
000	4.000	31	mf.	1911	85
000	12.000	31	mf.	1911	85
000	4.000	31	mf.	1911	85
000	12.000	31	mf.	1911	46
000	12.000	31	mf.	1911	46
000	12.000	31	mf.	1911	46
000	12.000	31	mf.	1911	46
000	15.000	31	mf.	1911	99
000	18.000	28	mf.	1911	89
000	19.000	31	mf.	1911	90
000	20.000	31	mf.	1911	70
000	20.000	31	mf.	1911	92
000	20.000	31	mf.	1911	89
000	20.000	31	mf.	1911	89
00	12.000	31	mf.	1911	98
00	9.000	31	mf.	1911	98
00	2.000	31	mf.	1911	59
00	40.000	31	mf.	1911	21
00	30.000	31	mf.	1911	21
00	18.000	31	mf.	1911	21
00	9.000	31	mf.	1911	92



276.	Oswald Carneiro Santiago Rua Comendador Schumann	1	500.000	25.000
277.	D. Emília Candida Gh. Pereira	1	180.000	9.000
278.	D. Amelia C. Vianna Braga	1	600.000	30.000
279.	A. Mesma	1	480.000	24.000
280.	A. Mesma	1	600.000	30.000
281.	Dr. Julio Saboria e S. <sup>o</sup>	1	480.000	24.000
282.	Marcolim Ribeiro de Carvalho Rua F. Coronel Juniors	1	500.000	25.000
283.	Dr. Miguel Vianna	1	360.000	18.000
284.	D. Maria Ribeiro de Menezes F. de S. <sup>o</sup>	1	120.000	6.000
285.	Caio da Costa e S. <sup>o</sup>	1	120.000	6.000
286.	José Maria Pereira Cabral	1	480.000	24.000
287.	Domingo Louisa de Miranda	1	120.000	6.000
288.	O Mesmo Rua das Flores.	1	120.000	6.000
289.	Sebastião Olivas	1	150.000	7.500
290.	Benedicto Felix Paulina	1	150.000	7.500
291.	Eugenio Pinto Paulista	1	150.000	7.500
292.	D. Antonio M. de S. Castro	1	240.000	12.000
293.	Esperito de José Joaquim de S. <sup>o</sup>	1	180.000	9.000
294.	O Mesmo	1	180.000	9.000
295.	O Mesmo	1	150.000	7.500
296.	Arliande Vieira Goulart	1	96.000	4.800
297.	O Mesmo	1	96.000	4.800
298.	O Mesmo	1	96.000	4.800
299.	O Mesmo	1	96.000	4.800



*Boag*

000		25.000	31	mt <sup>o</sup>	1911	83
000						
000		30.000	31	mt <sup>o</sup>	1911	21
000		24.000	31	mt <sup>o</sup>	1911	21
000		30.000	31	mt <sup>o</sup>	1911	21
000		24.000	31	mt <sup>o</sup>	1911	54
000		25.000	31	mt <sup>o</sup>	1911	43
000						
000		18.000	30	mt <sup>o</sup>	1911	44
000		6.000	31	mt <sup>o</sup>	1911	24
000						
000		6.000	7	Mauro	1911	60
000		6.000	"	"	"	60
500						
500	750	8.250	30	Junho	1911	92
500		7.500	7	Mauro	1911	63
000		12.000	31	mt <sup>o</sup>	1911	51
000		9.000	31	mt <sup>o</sup>	1911	15
000		9.000	31	mt <sup>o</sup>	1911	15
500		7.500	31	mt <sup>o</sup>	1911	15
000		4.800	7	Mauro	1911	61
000		4.800	"	"	"	"
000		4.800	"	"	"	"
000		4.800	"	"	"	"



300.	Becho Mendes Ribeiro	1	100.000	5.000
301.	O Mesmo	1	96.000	4.800
302.	Miguel Felice	1	144.000	7.200
303.	Antonio Bemis da S <sup>a</sup>	1	60.000	3.000
304.	Galdim Luiz da Rosa	1	60.000	3.000
305.	João Baptista de Miranda	1	60.000	3.000
306.	O Mesmo	1	100.000	5.000
307.	Antonio Joaz <sup>m</sup> Bonifacio	1	96.000	4.800
308.	Peliano Thom	1	80.000	4.000
309.	Romão Vieira dos Santos	1	70.000	3.500
310.	O Mesmo	1	70.000	3.500
311.	O Mesmo	1	120.000	6.000
312.	Benedicto Luiz do Santo	1	70.000	3.500
313.	D. Catharina M <sup>o</sup> Faria	1	70.000	3.500
314.	Francisco Dias Vellozo	1	60.000	3.000
315.	Dr. Miguel M. de Souza Thom	1	96.000	4.800
316.	D. Maria Rib <sup>o</sup> de Miranda P <sup>o</sup> de Ruay da Biquinha	1	100.000	5.000
317.	José Luiz Nogueira	1	60.000	3.000
318.	Olympio Nogueira	1	60.000	3.000
319.	Bernardo J <sup>o</sup> Ribeiro	1	50.000	2.500
320.	D. Thuzo Bonifacio M <sup>o</sup> de Jesus	1	100.000	5.000
321.	D. Domingos Bonifacio	1	60.000	3.000
322.	José Maria de Oliveira	1	60.000	3.000
323.	Viuva Amaro Oliveira	1	40.000	2.000
324.	Abdulin Valeis	1	70.000	3.500
325.	Luiz Teixeira	1	100.000	5.000



5.000	7	Março	1911	62	
4.800	"	"	"	62	
7.200	23	abril	1911	24	
3.000	31	maio	1911	46	
600	3.000	31	ago	1911	29
	3.000	31	maio	1911	43
	5.000	31	maio	1911	43
	4.800	30	maio	1911	35
	3.500	25	abril	1911	36
	3.500	25	abril	1911	36
	6.000	25	abril	1911	36
	3.500	27	abril	1911	37
	3.500	31	maio	1911	19
	3.000	28	abril	1911	84
	4.800	30	maio	1911	44
	5.000	31	maio	1911	24
	3.000	31	maio	1911	47
	5.000	7	Março	1911	56
	3.000	6	Março	1911	46
	3.000	31	abril	1911	63

Benedicto Mathias da S.



3326	Gabriel Reis da Silva	1	80.000	4.000
3327	Januario da Silva	1	80.000	4.000
3328	D. Catarina Pius	1	60.000	3.000
3329	D. Anna Martins	1	60.000	3.000
3330	Tobias Jori de Souza	1	84.000	4.200
	<i>Rua da Palha</i>			
3331	D. Adalina M <sup>o</sup> de Jesus	1	120.000	6.000
3332	Jori Ribeiro	1	70.000	3.500
3333	João Francisco das Chagas	1	70.000	3.500
3334	Pequim de Magalhães	1	100.000	5.000
3335	O Mesmo	1	50.000	2.500
3336	D. Emilia Jacintho de Jesus	1	84.000	4.200
3337	Antonio Silveiro de Souza	1	70.000	3.500
3338	O Mesmo	1	70.000	3.500
3339	Dr. Luiz Remi	1	120.000	6.000
3340	Claudio M <sup>o</sup> da Costa	1	70.000	3.500
3341	Mauricio Pavia do Santos	1	60.000	3.000
	<i>Atrio da Matriz</i>			
3342	D. Amelia C. Viana Braga	1	300.000	15.000
3343	A Mesma	1	240.000	12.000
3344	João Gomes de Lima	1	180.000	9.000
3345	O Mesmo	1	180.000	9.000
3346	Joaquim Gomes de Lacerda	1	180.000	9.000
3347	D. Adalina M <sup>o</sup> de Jesus	1	180.000	9.000
3348	D. Benedicta G <sup>o</sup> Vinte	1	120.000	6.000
3349	D. Maria Raymunda	1	80.000	4.000
3350	João Bonifácio Ribeiro de Costa	1	240.000	12.000



4.000 20 Mr. 1911 90

4.000 31 Mr. 1911 5

6.000 31 Mr. 1911 17

3.500 31 Mr. 1911 93

5.000 28 Mr. 1911 77

2.500 28 Mr. 1911 77

3.500 29 Mr. 1911 9

3.500 29 Mr. 1911 9

6.000 31 Mr. 1911 18

3.000 31 Mr. 1911 68

15.000 31 Mr. 1911 21

12.000 31 Mr. 1911 21

9.000 31 Mr. 1911 35

9.000 31 Mr. 1911 35

9.000 20 Mr. 1911 91

4.000 11 Shares 1911 64



351	D. Francisca Mourada	1	80.000	4.000
352	Saturmin Nogueira	1	70.000	3.500
353	José Bento	1	120.000	6.000
	Pua Dr. Xavier Lisboa			
354	Adonias de Oliveira	1	180.000	9.000
355	P. Antonio J. Remi J.	1	500.000	25.000
356	Q. Mesma	1	240.000	12.000
357	Heudun de D. Maria Barbara	1	120.000	6.000
358	Heudun de Sabim Pedrosa & Baum	1	120.000	6.000
359	D. Flora Pinto Bonifacio	1	180.000	9.000
360	Antonio J. Nunes Junior	1	60.000	3.000
361	Flaminio Mourada	1	90.000	4.500
362	Sebastião Brito	1	90.000	4.500
363	Dr. Miguel Archangel S. Vianna	1	360.000	18.000
364	Heudun de Guilherme P. Cortes	1	180.000	9.000
365	D. Amelia C. Vianna Braga	1	180.000	9.000
366	So Mesma	1	100.000	5.000
367	So Mesma	1	100.000	5.000
368	So Mesma	1	100.000	5.000
369	So Mesma	1	100.000	5.000
370	So Mesma	1	100.000	5.000
371	So Mesma	1	100.000	5.000
372	So Mesma	1	100.000	5.000
373	Hygin Mourada	1	180.000	9.000
374	Cap. Juan J. Remi	1	360.000	18.000
375	Q. Mesma	1	240.000	12.000
376	Heudun de José Romualdo C. Vianna	1	200.000	10.000







377	D. Candida Vianna	1	400.000	20.000
378	A. Mesma	1	120.000	6.000
379	A. Mesma	1	120.000	6.000
380	A. Mesma	1	120.000	6.000
381	A. Mesma	1	120.000	6.000
382	D. Sabina Riquetta	1	120.000	6.000
383	Augusto Pacheco Pontes	1	120.000	6.000
384	Edo da Costa e S <sup>o</sup>	1	300.000	15.000
385	João Ribes do Santo	1	180.000	9.000
386	Damaso Thom Ribes	1	120.000	6.000
387	J <sup>o</sup> João Carneiro S. J.	1	120.000	6.000
389	André de J <sup>o</sup> Joag <sup>o</sup> do Santo	1	360.000	18.000
	Rua J <sup>o</sup> Joaquin			
390	D. Helena Salomon	1	180.000	9.000
391	A. Mesma	1	60.000	3.000
392	Pedro Rodrigues Monteiro	1	180.000	9.000
393	Antônio Joaquim Bonifácio	1	180.000	9.000
394	O Mesmo	1	84.000	4.200
395	O Mesmo	1	84.000	4.200
396	D. Candida Vianna	1	120.000	6.000
397	Dr. Miguel A. de Souza Vianna	1	120.000	6.000
398	D. Barbara Vieira	1	60.000	3.000
399	A. Mesma	1	100.000	5.000
400	Joaquim Reis Pinto	1	84.000	4.200
401	Marcos Mathias	1	80.000	4.000
402	Luiz Vianna Junior	4	300.000	15.000
403	O Mesmo	1	180.000	9.000



*Grady*

00		20,000	31	mf.	1911	15
00		6,000	31	mf.	1911	15
00		6,000	31	mf.	1911	15
00		6,000	31	mf.	1911	15
00		6,000	31	mf.	1911	15
00		6,000	31	mf.	1911	19
00						
00						
00						
00		6,000	30	mf.	1911	22
00		6,000	31	mf.	1911	89
00		18,000	31	mf.	1911	15
00						
00		9,000	31	mf.	1911	89
00		3,000	31	mf.	1911	89
00	1,800	10,800	31	Agto	1911	16
00		9,000	30	mf.	1911	35
00		4,200	30	mf.	1911	35
00		4,200	30	mf.	1911	35
00		6,000	31	mf.	1911	15
00		6,000	31	mf.	1911	15
00		3,000	31	mf.	1911	76
00		5,000	31	mf.	1911	76
00		4,200	28	mf.	1911	89
00		4,000	3	March	1911	45
00		15,000	31	mf.	1911	34
00		9,000	31	mf.	1911	34

*D. Candidi Viamm.*



404	Luiz Vianna Jr.	1	200.000	10.000
405	O Mesmo	5	300.000	15.000
406	O Mesmo	1	180.000	9.000
407	O Mesmo	1	180.000	9.000
408	D. Lucia Constantina	1	120.000	6.000
409	João Antunes	1	100.000	5.000
410	José Masson	1	100.000	5.000
411	Domingo Louã de Abreu	1	100.000	5.000
412	José Maria Rodrigues	1	144.000	7.200
413	Francisco Pinto Ribeiro	1	120.000	6.000
414	José Ignacio Gulle Jr.	1	120.000	6.000
415	Antônio Ribeiro de Cunha	1	90.000	4.500
416	José Veram da Silva	1	120.000	6.000
417	Antônio de Souza Maia	1	120.000	6.000
418	Joaquim Gz do Santos	1	180.000	9.000
419	O Mesmo	1	120.000	6.000
420	O Mesmo	1	70.000	3.500
421	Benedito de D. Anna Constantina	1	70.000	3.500
422	Adonias de Oliveira	1	80.000	4.000
423	D. Anna Rocha	1	120.000	6.000
424	A Mesma	1	80.000	4.000
425	A Mesma	1	70.000	3.500
426	José Maria de S. Cláudio Rua Coronel Lima Junior	1	180.000	9.000
427	João Gz da Silva	1	144.000	7.200
428	Manuel Reis Pinto	1	96.000	4.800
429	D. Anta M <sup>de</sup> E. Santos	1	120.000	6.000



10.000	31	m <sup>o</sup>	1911	34
15.000	31	m <sup>o</sup>	1911	34
9.000	31	m <sup>o</sup>	1911	34
9.000	31	m <sup>o</sup>	1911	34
5.000	7	Nov	1911	58
5.000	"	"	"	59
5.000	"	"	"	60
7.200	31	cl <sup>o</sup>	1911	63

*Nancy J. Linn*

6.000	31	m <sup>o</sup>	1911	5
9.000	20	m <sup>o</sup>	1911	77
6.000	20	m <sup>o</sup>	1911	77
3.500	20	m <sup>o</sup>	1911	77

6.000	30	m <sup>o</sup>	1911	56
4.000	30	m <sup>o</sup>	1911	56

*Demmlida*

9.000	30	m <sup>o</sup>	1911	55
-------	----	----------------	------	----

7.200	31	m <sup>o</sup>	1911	23
4.800	27	Nov	1911	61
6.000	31	m <sup>o</sup>	1911	38



430.	Mameel Ruiz Pinto	1	120.000	6.000
431.	O Mesmo	1	80.000	4.000
432.	Joaquim Ruiz Pinto	1	160.000	8.000
433.	Felippe Jacob	1	120.000	6.000
434.	José Maria Rodrigues	1	300.000	15.000
435.	Dr. Chustiam Brazil	1	240.000	12.000
436.	Alonso Vissimio Perri	1	80.000	4.000
437.	Bento Vieira Cortez Jr.	1	90.000	4.500
438.	Dr. Miguel A. de Siqueira Vianna	1	120.000	6.000
439.	O Mesmo	1	60.000	3.000
440.	O Mesmo	1	60.000	3.000
441.	O Mesmo	1	60.000	3.000
442.	O Mesmo	1	200.000	10.000
443.	D. Amelia C. V. Braga	1	120.000	6.000
444.	A Mesma	1	60.000	3.000
445.	A Mesma	1	60.000	3.000
446.	A Mesma	1	60.000	3.000
447.	Fructoso Ramo de Lima	1	150.000	7.500
448.	D. Luiz de Miranda	1	150.000	7.500
449.	Antonio Thomas Freire	1	100.000	5.000
450.	Antonio Rodrigues Pereira	1	90.000	4.500
Rua Luiz Vianna				
451.	Joaquim Pereira da Silva	1	120.000	6.000
452.	José de Castro	1	144.000	7.200
453.	Frederico Perri	1	90.000	4.500
454.	D. Ignacia Candida	1	60.000	3.000
455.	D. Victoria M <sup>de</sup> Jesus	1	60.000	3.000



200	6.000	27	M <sup>o</sup>	1911	61	
200	4.000	27	M <sup>o</sup>	1911	61	
200	8.000	28	M <sup>o</sup>	1911	89	
200	6.000	31	M <sup>o</sup>	1911	9	
200	15.000	31	M <sup>o</sup>	1911	63	
200	4.000	22	M <sup>o</sup>	1911	97	
500	6.000	30	M <sup>o</sup>	1911	44	
200	3.000	30	M <sup>o</sup>	1911	44	
200	3.000	30	M <sup>o</sup>	1911	44	
200	3.000	30	M <sup>o</sup>	1911	44	
200	10.000	30	M <sup>o</sup>	1911	44	
200	6.000	31	M <sup>o</sup>	1911	21	
200	3.000	31	M <sup>o</sup>	1911	21	
200	3.000	31	M <sup>o</sup>	1911	21	
200	3.000	31	M <sup>o</sup>	1911	21	
200	7.500	31	M <sup>o</sup>	1911	70	
200	5.000	31	M <sup>o</sup>	1911	15	
200	600	6.600	30	Junio	1911	100

*Mutade*

"  
"  
"



456.	Amuico Martins de Oe <sup>o</sup>	1	60.000	3.000
457.	D. Ambrósia de Mousimto	1	150.000	7.500
458.	Martião da S. <sup>a</sup> Clécia	1	150.000	7.500
459.	Francisca Vianna	1	400.000	4.000
460.	Valentim Ruy de Mascimto	1	50.000	2.500
461.	José Magalhães de Paula	1	50.000	2.500
462.	José Ribeiro dos Santos (Balduim)	1	100.000	5.000
463.	Narcizo José Brasil	1	60.000	3.000
464.	Francisco de Paula Barbosa	1	60.000	3.000
465.	Viúva de João M <sup>o</sup> de Oe <sup>o</sup>	1	80.000	4.000
466.	D. Amalinda Vieira	1	80.000	4.000
467.	D. Amélia C. V. Braga	1	96.000	4.800
468.	A Mesma	1	96.000	4.800
469.	A Mesma	1	96.000	4.800
470.	A Mesma	1	96.000	4.800
Ruã do Porto Velho				
471.	Santiago da S. <sup>a</sup> Pinto	1	470.000	3.500
472.	Viúva Bernardo Dias	1	50.000	2.500
473.	D. Amma Vianna	1	60.000	3.000
474.	Viúva Antonio Vieira	1	70.000	3.500
475.	Tobias Guedes Ramos	1	90.000	4.500
476.	D. Cândida Vianna	1	96.000	4.800
477.	A Mesma	1	96.000	4.800
478.	A Mesma	1	96.000	4.800
479.	A Mesma	1	96.000	4.800
480.	D. Antonia Flávia de S. Diniz	1	160.000	8.000
481.	D. Amélia C. V. Braga	1	180.000	9.000



*Boag*

00		3,000	31	ml <sup>o</sup>	1911	84	
00		7,500	31	ml <sup>o</sup>	1911	43	
00		7,500	31	ml <sup>o</sup>	1911	44	
00		4,000	30	ml <sup>o</sup>	1911	24	Valor locatur 80,000
00		2,500	31	ml <sup>o</sup>	1911	72	Faustino Jori Martins
00		5,000	31	ml <sup>o</sup>	1911	26	
00		3,000	31	ml <sup>o</sup>	1911	34	
00	400	4,400	8	Junho	1911	79	
00		4,800	31	ml <sup>o</sup>	1911	21	
00		4,800	31	ml <sup>o</sup>	1911	21	
00		4,800	31	ml <sup>o</sup>	1911	21	
00		4,800	31	ml <sup>o</sup>	1911	21	
00		3,500	31	ml <sup>o</sup>	1911	57	
00		2,500	22	março	1911	98	
00		3,500	28	ml <sup>o</sup>	1911	81	
00		4,500	14	Maio	1911	71	Frau <sup>c</sup> Martiniana Costa
00		4,800	31	ml <sup>o</sup>	1911	15	
00		4,800	31	ml <sup>o</sup>	1911	15	
00		4,800	31	ml <sup>o</sup>	1911	15	
00		4,800	31	ml <sup>o</sup>	1911	15	
00		9,000	31	ml <sup>o</sup>	1911	27	



482.	Heideun de J. Louquim do Am	1	90.000	4.500
483.	Luiz Viderra Jr.	1	200.000	10.000
Avenida alim do rio Sapucahy.				
484.	João Gz. Amancio	1	100.000	5.000
485.	Johias Guedes Ramo	1	100.000	5.000
486.	Clementim Bonatto Reis	1	120.000	6.000
487.	O Mesmo	1	150.000	7.500
488.	O Mesmo	1	180.000	9.000
489.	D. Francisca de Oliveira	1	70.000	3.500
490.	José Remm' Pereira	1	70.000	3.500
491.	Arvelim Reis Pinto	1	120.000	6.000
492.	José Remm' Pereira	1	60.000	3.000
493.	Paulo Charadia	1	180.000	9.000
494.	O Mesmo	1	240.000	12.000
495.	Anna Thau <sup>da</sup> de Lysor	1	60.000	3.000
496.	Henris Furt Lopes	1	240.000	12.000



*M. B. B. B.*

10,000 31 m<sup>o</sup> 1911 34

5,000 27 M<sup>o</sup> 1911 38

5,000 14 M<sup>o</sup> 1911 41

6,000 31 m<sup>o</sup> 1911 58

7,500 31 m<sup>o</sup> 1911 "

9,000 31 m<sup>o</sup> 1911 "

3,500 31 m<sup>o</sup> 1911 37

3,000 31 m<sup>o</sup> 1911 37

9,000 31 m<sup>o</sup> 1911 46

12,000 31 m<sup>o</sup> 1911 46

3,000 30 m<sup>o</sup> 1911 43

12,000 30 m<sup>o</sup> 1911 49

Rus. Evgenii Salles.

" J. J. J.



# Freguesia da Soledade

N.º do Orden	Nomes	N.º de Casas	Valor locativo	Imposto	Multa
1	João Henriques de Faria e Costa	2	120.000	6.000	
2	Erquisto Rodrigues Costa	1	50.000	2.500	
3	Olympio José de Pereira	1	50.000	2.500	
4	Godofredo Gomes de Cavalho	2	120.000	6.000	
5	Martinho Ribeiro da Costa	1	80.000	4.000	
6	João Pinto da S.ª Vianna	1	100.000	5.000	
7	João Louy da S.ª J.ª	1	50.000	2.500	
8	João Marcoses de Faria	1	70.000	3.500	
9	Carmello Fava	1	100.000	5.000	
10	Mameo Benedicto de Laya	1	100.000	5.000	
11	D. Getulio Mo. da Cunha	1	50.000	2.500	
12	Antonio Raimundo de Paes Pinheiro	1	70.000	3.500	
13	Francisco José Alves	2	150.000	7.500	
14	D. Maria J. Augusta da S.ª	1	120.000	6.000	60
15	D. Maria Placida da Costa	1	100.000	5.000	
16	D. Maria Angela da Conceição	2	180.000	9.000	
17	Candido Athos Rodrigues	1	100.000	5.000	
18	Antonio Rodrigues Costa	1	100.000	5.000	1.0
19	Antonio da Costa Mameo	1	50.000	2.500	
20	Antonio G. Costa	1	60.000	3.000	
21	Mias Alves da Silva	1	140.000	7.000	1.0
22	Clementino Bapt. da Cunha	1	100.000	5.000	
23	Antonio Henriques de Faria e Costa	1	70.000	3.500	
24	Saturino Soares da Costa	1	100.000	5.000	
25	Viúva Maria Alves	2	250.000	12.500	
26	Antonio Lucas Borges e outros	1	100.000	5.000	
27	Mameo Marcoses de Faria	1	50.000	2.500	



# Localidade de Itajubá

Boaga 40

Multa	Total	Data do pagamento		Complementos	
		Dia	Mes Anom		
	2.500	24	Março 1911	30	Correio Jacintho de Souza
	6.000	31	Março 1911	8	
	4.000	31	Agosto 1911	22	M <sup>o</sup> José Gomes de Carvalho
	5.000	31	Março 1911	70	Pedro Rebelo de A <sup>o</sup>
	5.000	6	Fevereiro 1911	49	
	5.000	6	Março 1911	49	
	8.500	21	Março 1911	96	
	7.500	23	Março 1911	5	
600	6.600	9	Maio 1911	80	Paulino Gil de Faria
	9.000	24	Março 1911	31	
1.000	6.000	31	Agosto 1911	23	
	2.500	24	Março 1911	32	
1.000	6.000	31	Agosto 1911	25	
	5.000	23	Março 1911	19	
	5.000	23	Março 1911	20	
	12.500	23	Março 1911	25	
	5.000	23	Março 1911	3	



28	Cezario Teunio da Encarnação	2	150.000	7.500
29	João Samuel	1	50.000	2.500
30	Luiz Fernandes Gz e João J. Brito	1	50.000	2.500
31	João Mameel de Senne	1	50.000	2.500
32	Evangelista Rodrigues Coura	1	100.000	5.000
33	Joaquim Anttoni da Silva	3	175.000	8.750
34	Hypostolus Soares da Costa	1	50.000	2.500
35	João Rodrigues de Souza	1	60.000	3.000
36	Henrique Gz de Faria	1	60.000	3.000
37	Alexandre Jm da Silva	1	50.000	2.500
38	Pedro Gz Brito	1	50.000	2.500
39	João Pedro Permentel	1	80.000	4.000
40	João Brito da Silva	2	150.000	7.500
41	Anttoni Maximiliano Ribeiro	1	50.000	2.500
42	João Anttoni Rodrigues	1	50.000	2.500
43	Joaquim João Lopes	2	150.000	7.500
44	D. Francisca Borges	1	50.000	2.500
45	Pedro Rebelo de Araújo	1	100.000	5.000
46	Joaquim Patúcio da Silva	1	50.000	2.500
47	Miguel Felix	1	50.000	2.500
48	João Patúcio da Silva	1	100.000	5.000
49	Paulim Gz de Faria	1	50.000	2.500

2.5



Braga

500 7.500 23 Mar 1911 11

500

500

500

200 5.000 31 Mar 1911 64

150

500 2.500 23 Mar 1911 28

200

200

500 2.500 23 Mar 1911 22

500

500

500 2.500 23 Mar 1911 10

500 0.500 3000 31 Apr 1911 18

500 7.500 23 Apr 1911 14

500 2.100 31 Apr 1911 20 Valor Creatio 42000-

500 5000 24 May 1911 28

500

500 2.500 23 Mar 1911 23

500 5.000 29 Mar 1911 11

500

Pedro Rabello de Araujo



# Freguesia do

N.º de Cadom.	Nomes	N.º de Casas	Valor locatin	Imposto
1	Paulo Charadia	3	300.000	15.000
2	Vicente Chiaradia	5	480.000	24.000
3	D. Philomena Per. Nunes	2	240.000	12.000
4	José Ricotta	2	250.000	12.500
5	Joaquim Ribeiro Cardoso	4	300.000	15.000
6	Antoni Roz dos Santos	3	250.000	12.500
7	Heudun de Ant. Lopes de Fomeu	3	260.000	13.000
8	Francisco Roz dos Santos	1	180.000	9.000
9	Alvino Sofiago	2	140.000	7.000
10	D. Amelia B. Maria Braga	1	100.000	5.000
11	Bernardo Domingues Per. de S.	1	120.000	6.000
12	Francisco Dias Pereira	1	100.000	5.000
13	Domingo Ricotta	1	120.000	6.000
14	Francisco Antoni Tito Gulló	1	100.000	5.000
15	Antoni Marques da S.	1	120.000	6.000
16	José Caetano do Costa	1	100.000	5.000
17	Joaquim Olympio de Mouranda	1	100.000	5.000
18	Simplicio Ribeiro de Toledo	1	50.000	2.500
19	James William Sabus	1	100.000	5.000
20	João Luiz da Silva	1	50.000	2.500
21	Antoni Pereira de Araújo	1	60.000	3.000
22	D. Umbelina Maria de Jesus	1	60.000	3.000
23	D. Theresia Fraissat	1	50.000	2.500
24	Salvador Cezario	1	30.000	1.500
25	João Pereira Pinto	1	50.000	2.500
26	Heudun de J. Ribeiro Cardoso	1	50.000	2.500
27	João Ribeiro Cardoso Jr.	1	50.000	2.500



*Boaga*

*Op. Marquessii*

Multa	Total	Data de pagamento	Empenho	Aumento
	15.000	31 m <sup>to</sup> 1911	47	
	24.000	29 m <sup>to</sup> 1911	7	
	12.000	31 m <sup>to</sup> 1911	95	
	12.500	30 m <sup>to</sup> 1911	27	
	15.000	29 m <sup>to</sup> 1911	5	decremento 1-
	12.500	31 m <sup>to</sup> 1911	99	
	13.000	20 ell. <sup>o</sup> 1911	85	
1400	8.400	31 Agosto 1911	6	
	5.000	31 m <sup>to</sup> 1911	22	
	6.000	31 m <sup>to</sup> 1911	94	
	5.000	31 m <sup>to</sup> 1911	11	
	6.000	31 m <sup>to</sup> 1911	86	
500	5.500	1 Junho 1911	72	
	6.000	31 m <sup>to</sup> 1911	53	
	5.000	31 m <sup>to</sup> 1911	16	
	5.000	6 Março 1911	54	
300	1.800	31 Agosto 1911	7	Com recibos



28	Francisco Braz da S <sup>a</sup>	1	50.000	2.500
29	Antonio Teodoro Pinto	1	50.000	2.500
30	Mamed Ignacio Lemos Jr	1	50.000	2.500

Cidade



*Boag*

20  
20  
20

500 3.000 31 August 1911 10



# Lançamento do Imposto

No. do Ordenho	Nomes	No. de casas	Valor locativo	Imposto	Outros
<i>Rua Coronel Remmó</i>					
1	Dr. Antonio M. Xavier Lisboa	1	600.000	30.000	
2	Dr. Luiz Remmó	1	600.000	30.000	
3	O Mesmo	1	600.000	30.000	
4	D. João Laforgue	1	800.000	40.000	
5	Luquim Dias	1	600.000	30.000	
6	Luquim Dias	1	600.000	30.000	
7	Mel. Peunia dos Santos	1	360.000	18.000	
8	O Mesmo	1	360.000	18.000	
9	Cap. João José Remmó	1	1.200.000	60.000	
10	Dr. Felix Sabrin e S.	1	900.000	45.000	
11	D. Amelia C. Vianna Braga	1	360.000	18.000	
12	Structuro Ramo de Lima	1	240.000	12.000	
13	Comm. Frederico Schumann	1	240.000	12.000	
14	Cel. Francisco Villela de Palma	1	600.000	30.000	
15	João Ribeiro dos Santos	1	300.000	15.000	
16	Homris Vieira de Cavallos	1	400.000	20.000	
17	João Sprutz	1	144.000	7.200	
18	O Orphano Sebastião Remmó	1	240.000	12.000	
19	Escola de José Luquim	1	240.000	12.000	
<i>Praca De Abeliciano Magalhães</i>					
20	Antonio Silveira de Souza	1	72.000	3.600	
21	Tobias Guedes Ramo	1	60.000	3.000	
22	D. Maria Sabrin da Motta	1	60.000	3.000	
23	O Mesmo	1	60.000	3.000	
24	Homrats Peunia	1	40.000	2.000	







Rua Bartholomeu Saddei				
25	Oscar Pinto Ribeiro	1	240.000	12.000
26	Francisco Florencio da S.	1	240.000	12.000
27	Hugim Bapt <sup>o</sup> de Carvalho	1	160.000	8.000
28	Kimmel de Almida e S.	1	160.000	8.000
29	Antonio Silveiro de Souza	1	120.000	6.000
30	Clotilde M <sup>o</sup> da Conceição	1	96.000	4.800
31	Vetorina Carneiro	1	70.000	3.500
32	João Costa	1	60.000	3.000
33	Francisco Dias Veloso	1	240.000	12.000
34	O Mesmo	1	180.000	9.000
35	Luiz dos Passos	1	60.000	3.000
Rua Dr. Duina Cabral				
36	Joaquim J <sup>o</sup> do Santos	1	180.000	9.000
37	O Mesmo	1	180.000	9.000
38	D. Candida Vianna	1	144.000	7.200
39	Hebeiros de Fran <sup>o</sup> M <sup>o</sup> E. S <sup>o</sup>	1	120.000	6.000
40	Hebeiros de J <sup>o</sup> J <sup>o</sup> J <sup>o</sup>	1	240.000	12.000
41	Os Mesmos	1	240.000	12.000
42	Os Mesmos	1	240.000	12.000
43	Os Mesmos	1	240.000	12.000
44	Os Mesmos	1	240.000	12.000
45	Os Mesmos	1	240.000	12.000
46	D. Maur Duarte de Figueiredo	1	180.000	9.000
47	D. Amelin C. Vianna Braga	1	600.000	30.000
48	D. Maur Affonso de S <sup>o</sup> J <sup>o</sup>	1	120.000	6.000
49	Dr Luiz Romm (Club)	1	600.000	30.000







50	João Ribeiro dos Santos	1	800.000	40.000
51	João do Guaiá	1	500.000	25.000
52	Abel Ribeiro dos Santos	1	400.000	20.000
53	D. Bibiana Cardoso Leite	1	400.000	20.000
54	Narcizo João de Lima	1	450.000	22.500
55	Amelino Pez. do Sr. Cabral	1	180.000	9.000
56	O Mesmo.	1	180.000	9.000
57	O Mesmo	1	200.000	10.000
58	D. Amélia C. Vianna Braga	1	240.000	12.000
59	A Mesma	1	240.000	12.000
60	D. Maria G. Vianna Braga	1	480.000	24.000
	Rua. Comd. Fran.º Braga			
61	Heduin de D. Antonino N. Souza	1	240.000	12.000
62	D. Maria Ribeiro de Mendonça Toledo	1	480.000	24.000
63	D. Amélia C. Vianna Braga	1	360.000	18.000
64	Luiz Monteiro Chaves	1	200.000	10.000
65	Heduin de D. Felicidade Bapt.	1	200.000	10.000
66	João Veiam da Silva	1	200.000	10.000
67	P. Memanduzza dos Santos	1	180.000	9.000
68	Marcosim Ribeiro de Carvalho	1	300.000	15.000
69	Joaquim Gz. dos Santos	1	600.000	30.000
70	C.º João Carneiro S. Jr.	1	360.000	18.000
71	Dias Lima	1	600.000	30.000
72	Fructoso Ramo de Lima	1	600.000	30.000
73	Carmine Pittipaldi	1	200.000	10.000
74	Oswald Carneiro Santiago	1	360.000	18.000
75	C.º João Carneiro S. Jr.	1	600.000	30.000







76	Marcosim Ribeiro de Carvalho	1	480.000	24.000
77	Louy Dias Pereira	1	600.000	30.000
78	Louy Dias Pereira	1	300.000	15.000
79	Dr. João Ramdreyh. de Paiva	1	500.000	25.000
80	José Louy M. Chaves	1	300.000	15.000
81	José Rocha Carralho	1	360.000	18.000
82	J.º Balduino Salgado	1	500.000	25.000
83	Joaquim Roy Pinto	1	300.000	15.000
84	Antônio José Bimfacio	1	100.000	5.000
85	O Mesmo	1	300.000	15.000
86	Silveira Sanches	1	420.000	21.000
87	O Mesmo	1	300.000	15.000
88	O Mesmo	1	240.000	12.000
89	Paulo Charadia	1	440.000	22.000
90	O Mesmo	1	600.000	30.000
91	José Romão Pereira	1	300.000	15.000
92	O Mesmo	1	300.000	15.000
<i>Rua Dr. Silvestre Ferraz</i>				
93	Antônio Carlos da S. Braga	1	360.000	18.000
94	José Manuel da Costa	1	360.000	18.000
95	Marcos J.º de Lima	1	600.000	30.000
96	José Manoel de Faria Jr.	1	800.000	40.000
97	Dr. José Pereira dos Santos	1	240.000	12.000
98	O Mesmo	1	360.000	18.000
99	Isaltino Ribeiro	1	360.000	18.000
100	O Mesmo	1	600.000	30.000
101	José Ribeiro dos Santos	1	360.000	18.000







102	João Ribeiro do Santos	1	360.000	18.000
103	D. Anna Joaquim da Fonseca	1	400.000	20.000
104	Os Mesm	1	400.000	20.000
105	D. Anna Joazeira da Fonseca	1	150.000	7.500
106	Marcosim Ribeiro de Cavallos	1	120.000	6.000
107	D. Helena Vianna	1	360.000	18.000
108	D. Maria Ribeiro de S. Toledo	1	300.000	15.000
109	Luiza Simão de Lima	1	80.000	4.000
110	Sebastião Ribeiro	1	60.000	3.000
111	José Ribeiro	1	60.000	3.000
	<i>Rua Major Pereira</i>			
112	Magalhães Costa	1	500.000	25.000
113	Fernando Pinto Paulista	1	180.000	9.000
114	Marcosim Ribeiro de Cav.	1	600.000	30.000
115	Dr. Miguel A. Luiz Vianna	1	500.000	25.000
116	Francisco Chamarelli	1	200.000	10.000
117	D. Anna Rodrigues	1	120.000	6.000
118	D. Christom Cesar dos Projeus	1	300.000	15.000
119	Achilles Salomon	1	300.000	15.000
120	Caam Cascaudo	1	240.000	12.000
121	Leonal Pinto de Nombra	1	240.000	12.000
122	O Mesm	1	300.000	15.000
123	Vicente Camoglin	1	300.000	15.000
124	Joaquim Pinto de N. J.	1	240.000	12.000
125	O Mesm	1	300.000	15.000
126	Maria J. Bussil	1	300.000	15.000
127	Domingo Del-Ducca	1	240.000	12.000











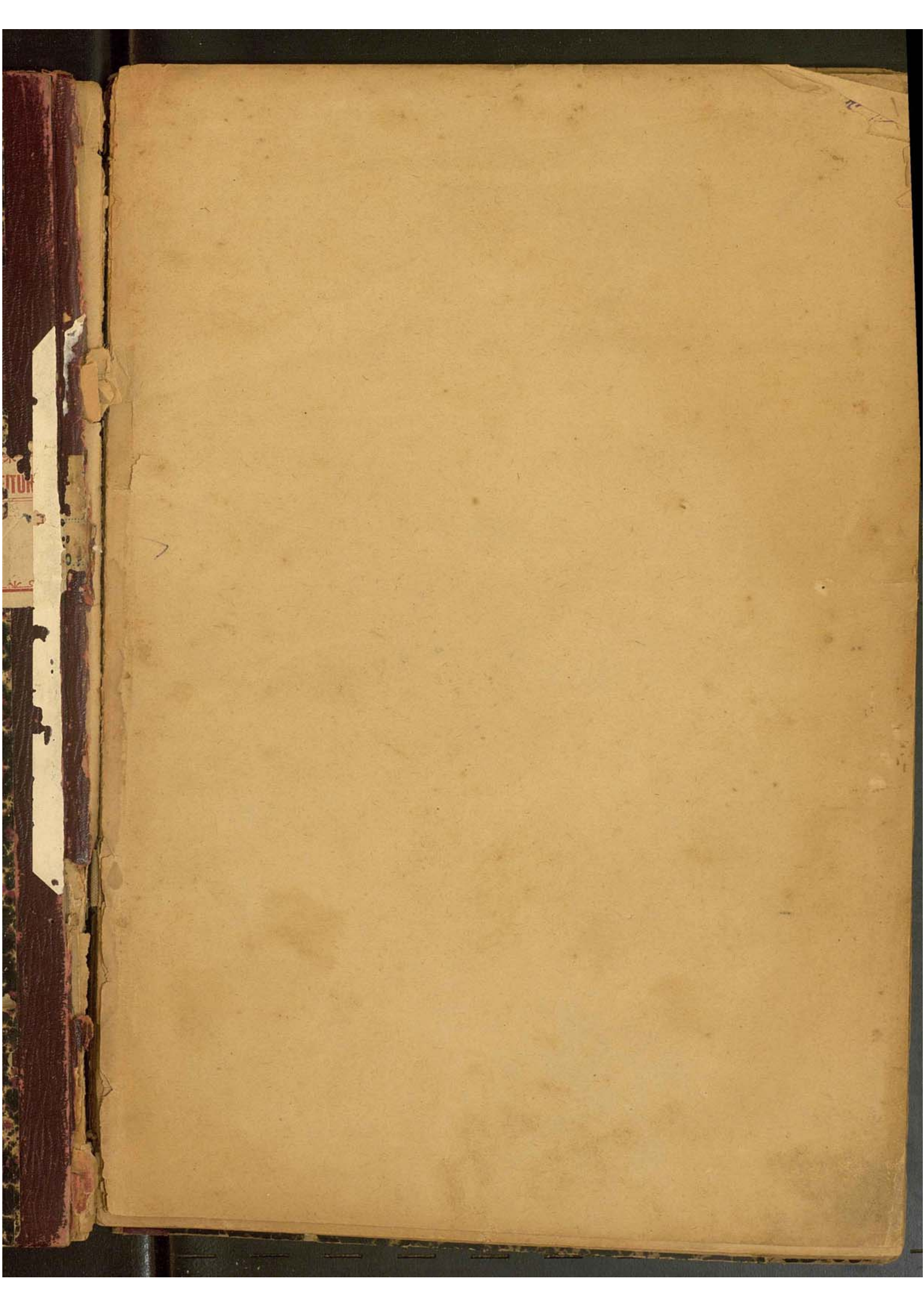






PRESENT







N.º de  
Ordem

Nomes

Especie

31	João Antonio Pet de Moura	1	Cauo	
32	Francisco Dias Peixin	1	"	
33	Antonio Candido Ribeiro	1	"	
34	Antonio Jose Machado	1	"	
35	Pedro Ferreira da Costa	1	"	
36	João Dias Peixin	1	"	
37	Agostinho de Foz de Costa		Engenho mesteira mesteira	de mesteira
38	Caetano Antonio Peixin	"	"	"

Cidade

Dominico Ricotta			Venda de leite	
Miguel A. de Souza Vianna			Carroca	
Damaso Furtado Ribeiro			Engenho mesteira mesteira	
João Pinto de Andrade	1		Cauoca	
Abel Peixin do Santos	1		Cauoca	
Benedicto Rodrigues Coutinho	1		Carroca	
Soledade				
Pedro Gonçalves Pinto			Cauo	



*Alfonso*

Compro	Abulta	Total	Data de ane		Compartimento
			Di	Mes	
15.000	3.000	18.000	13	Julho 1910	97
15.000		15.000	31	Out. <sup>o</sup>	1910 232
10.000					
10.000					
10.000					
10.000		10.000	31	Nov. <sup>o</sup>	1910 154
15.000		15.000	31	Jan. <sup>o</sup>	1910 257
15.000	3.000	18.000	6	Agosto 1910	61
10.000			31	Nov. <sup>o</sup>	1910 95
10.000			31	Nov. <sup>o</sup>	1910 286
15.000			31	Out. <sup>o</sup>	1910 300
10.000			30	Agosto 1910	76 2. <sup>o</sup> Armada
10.000			30	Agosto 1910	77 2. <sup>o</sup> Armada
10.000	3.000	13.000	30	Outubro 1911	59 " "
10.000	3.000	13.000	10	Junho 1911	30 Desmanchado

*adfa*

*emin*



# Lancamento dos impostos es

N.º de Ordem	Nomes	Especies
31	1 Cavalho & Filho	Acougue
32	2 Jozé Beniducto Dias	"
33	3 Jacot Felice H.º	"
34	4 H.º João Carneiro Santiago Jr.	Macharia de café
35	5 Oswald Carneiro H.º	" " duoz
36	6 Jozé Luiz da Silva	Engenho cylindrico com a
37	7 Manoel Ribeiro dos Santos	" " "
38	8 Jozé Francisco dos Santos	" " "
	9 João Dias Chaves	" " "
	10 Joaquim Bueno	" " "
	11 Miguel A. Rio: Mascarenhas	" " "
	12 Jozé Filippe Santiago	" " am
	13 Gabriel Reis da S.º	" " "
	14 Francisca Florencio da S.º	" " "
	15 Jozé Pedro da S.º Junior	" " "
	16 Joaquim Ribeiro da Silva	" " "
	17 Joaquim Gincalves da Costa	" " "
	18 Hermenegidio da S.º Torres	" " "
	19 D. Anna Maria dos Santos	" " "
	20 D. Lucinda dos Santos	" " "
	21 Olympio Loureiro dos Santos	" " "
	22 Jozé Pedro da S.º	" " "
	23 Egidio Jozé Perri	" " "
	24 João Bonifacio Ribeiro da Costa	" " "
	25 Justino H.º da S.º Ramos	" " "
	26 Jozé Rodrigues dos Santos	" " "
	27 Vicente Fran.º de Cavalho	" " "
	28 Antonio Thomaz Freire	" madeira "



recibos no anno de 1911 *Magy*

	Imposto	Multa	Total	Data da arrecadação		Compart.
				Dia	Mes Anno	
	87.500		87.500	31	maio 1911	78
	87.500		87.500	30	maio 1911	52
	87.500		87.500	31	maio 1911	30
café	125.000		125.000	31	maio 1911	90
café	62.500		62.500	31	maio 1911	84
café	50.000		50.000	31	maio 1911	82
"	50.000					
"	50.000					
"	50.000		50.000	31	maio 1911	4
"	50.000					
"	50.000					
café	30.000		30.000	20	maio 1911	87
"	30.000		30.000	20	maio 1911	89
"	30.000		30.000	31	maio 1911	80
"	30.000		30.000	6	Junho 1911	51
"	30.000		30.000	27	Março 1911	44
"	30.000					
"	30.000		30.000	28	Junho 1911	64
"	30.000					
"	30.000		30.000	31	maio 1911	79
"	30.000					
"	30.000		30.000	13	Junho 1911	67
"	30.000		30.000	31	maio 1911	31
"	30.000		30.000	21	maio 1911	92
"	30.000					
"	30.000					
"	30.000		30.000	6	Junho 1911	47
"	15.000	1.500	16.500	25	maio 1911	69

Baixa



Ordem

29	Francisco Jori Rabello	Emergentes maduin am	
31 30	Pedro Felix da S <sup>a</sup>	"	"
32 31	Frederico do Paes e S <sup>a</sup>	"	"
33 32	Antonio Baptista da S <sup>a</sup>	"	"
34 33	Joaquim Theotimo Sant Anna	"	"
35 34	José Meira Fernandes	"	"
36 35	José Joaquim de Toledo	"	"
37 36	Mameel Gaudant Sobrinho	"	"
38 37	Antonio da Silva Lemos	"	"
38	D. Francisca M. do E. Santo	"	"
39	José Lourenço da Silva	"	"
40	João Romo Coutinho	"	"
41	Mameel G. da Silva	"	"
42	João Antunes Pereira	"	"
43	José Fran <sup>co</sup> da Louz	"	"
44	João Ribeiro da Silva	"	"
45	Damao Trism Ribeiro	"	"
46	Mauiano Remi	"	mirido á m
47	Mameel dos Santos Silva	"	"
48	José Remi Pereira	2	Canos
49	José Mameel Pereira	1	"
50	Samantion Affonso Pereira	1	Canoca
51	Benedicto Rodrigues Monteiro	1	"
52	Pedro Goncalves Pereira	1	Canos
53	José Mameel da Costa	1	Canoca
54	José Lopes Theodor	1	Canoca
55	D. Arnelia C. Thomaz Braga	1	Canos & proca - 1 cano
56	Pezinho de Magalhães	3	Canocas







	57	Francisco José Pereira	3 Canos e 1 canoica
31	58	Sebastião Mendes de Brito	1 cano de proa
32	59	Cavallero & Filho	1 canoica
33	60	Charadia, Genio & Filho	1 canoica
34	61	Oswald Carneiro Santiago	1 cano
35	62	João Lima Caetano	1 cano
36	63	Francisco José Rebelo	1 cano
37	64	Egídio José Remí	1 cano
38	65	Joãoquim Rodrigues Pinto	3 canoas
	66	Moisés Rodrigues Pinto	1 canoica
	67	José Carrido de Cavallero	2 canos (cantando)
	68	José Maria de Oliveira	1 cano
	69	João Carrido Pereira Remí	1 cano
	70	José Maria Rodrigues	1 cano
	71	Antônio Neres Júnior	1 cano
	72	José Hilário de Souza Pinto	1 canoica
	73	João Dias Chaves	1 cano
	74	Arnaldo Pe. dos Santos Cabral	1 cano e 1 cano
	75	Atílio Santello	1 cano e 1 proa
	76	José Joaquim da Costa	1 cano
	77	D. Helena Salimón	2 canos
	78	João Domingues de Cavallero	1 cano
	79	Meubio Pereira	1 cano e 1 proa
	80	Pedro Piazzoli	2 canoas e 1 cano
	81	J. Antônio J. Remí Jr.	1 cano e 1 canoica
	82	José Maria de S. e Oliveira	1 canoica
	83	Dias Lirio	2 canos e 1 canoica
	84	Pedro Ribeiro da Silva	1 canoica



uoca  
ca

54.000	54.000	31 m <sup>o</sup>	1911	
20.000	20.000	31 m <sup>o</sup>	1911	
10.000	10.000	31 m <sup>o</sup>	1911	79
10.000	10.000	31 m <sup>o</sup>	1911	87
15.000	15.000	31 m <sup>o</sup>	1911	85
15.000	15.000	31 m <sup>o</sup>	1911	87
15.000	15.000	31 m <sup>o</sup>	1911	1
15.000	15.000	31 m <sup>o</sup>	1911	32
40.500	40.500	28 m <sup>o</sup>	1911	90
15.000	15.000	28 m <sup>o</sup>	1911	90

taudo

100.000	100.000	4 Janua	1911	25.26
15.000	15.000	31 m <sup>o</sup>	1911	61
15.000	15.000	28 m <sup>o</sup>	1911	67
15.000	15.000	31 m <sup>o</sup>	1911	61
15.000	15.000	31 m <sup>o</sup>	1911	75
15.000	15.000	27 m <sup>o</sup>	1911	48
10.000	10.000	31 m <sup>o</sup>	1911	5

Jong Raz Pinto

dy  
to

35.000				
10.000	10.000	30 m <sup>o</sup>	1911	42
15.000				
27.000	27.000	31 m <sup>o</sup>	1911	90
15.000				
10.000	10.000	31 m <sup>o</sup>	1911	74

is  
ti  
over  
ca

cas

27.000	27.000	27 m <sup>o</sup>	1911	52
15.000	15.000	30 m <sup>o</sup>	1911	51
36.000	36.000	31 m <sup>o</sup>	1911	94
15.000	15.000	31 m <sup>o</sup>	1911	24

CB



Order

	85	José Rodrigues da S. <sup>a</sup> J.º Santos	1	Carro
31	86	Estanislau Kambuchki	1	Carro
32	87	Benedicto de Souza Rocha	1	Carroca
33	88	Joaquim Borges de Al. <sup>a</sup> Sales	1	Carro
34	89	Marcos A. Simões	1	Carroca
35	90	José Maurício da Silva	1	Carro
36	91	Clementino Renato Ribeiro	1	Carro
37	92	Domingos Del-Ducca	1	Carroca
38	93	Francisco Coriá		Carro de pino
	94	Francisco Florença da S. <sup>a</sup>	1	Carro
	95	José Benedicto Dias	1	Carroco
	96	José Carlos da Costa e S. <sup>a</sup>	1	Carroco
	97	Dr. Antonio M. R. <sup>a</sup> Lisboa	1	Carro
	98	Albano Ribeiro da Costa	1	Carro
	99	Felippe Pizutti	2	Carrocas
	100	Joaquim José dos Santos	1	Carro
	101	José Francisco de Faria J. <sup>r</sup>	1	Carro e Carroca
	102	José Paulo Machado	2	Carros
	103	Luiz Sant'Anna J. <sup>r</sup>	1	Carro
	104	Dr. José Carneiro Santiago J. <sup>r</sup>	1	Carro e Carroca
	105	José Custódio de Almeida	1	Carro
	106	Esposo de José J. <sup>r</sup> dos Santos	1	Carro
	107	Francisco Rodrigues dos Santos	1	Carro
	108	Candido Paulo dos Santos	1	Carro
	109	Terrail Pinto de Moura	1	Carroca
	110	José Lourenço da Silva	1	Carro
	111	Olympio Junior dos Santos	1	Carro
	112	José dos Santos Silva	1	Carro



15.000	15.000	31 m <sup>o</sup>	1911	8
15.000				
15.000	15.000	9 Janu	1911	28
10.000	10.000	30 Ab <sup>o</sup>	1911	31
15.000	15.000	31 m <sup>o</sup>	1911	65
10.000	10.000	31 m <sup>o</sup>	1911	83
15.000	15.000	31 m <sup>o</sup>	1911	59
15.000	15.000	31 m <sup>o</sup>	1911	88
20.000	20.000	31 m <sup>o</sup>	1911	56
15.000	15.000	31 m <sup>o</sup>	1911	81
10.000	10.000	30 m <sup>o</sup>	1911	53
10.000	10.000	31 m <sup>o</sup>	1911	9
15.000	15.000	31 m <sup>o</sup>	1911	52
15.000				
27.000	27.000	31 m <sup>o</sup>	1911	73
15.000				
27.000	10.000	31 m <sup>o</sup>	1911	11
27.000				
15.000				
27.000	27.000	31 m <sup>o</sup>	1911	91
15.000				
15.000	15.000	31 m <sup>o</sup>	1911	16
15.000				
15.000				
15.000				
10.000	10.000	29 m <sup>o</sup>	1911	99
15.000				
10.000				

Di' canoça.

Beira



No  
Ordem

	113	João Cammim Santiago Polt.	1	Carro
31	114	Joaquim Gz dos Santos	1	Carro
32	115	José Meirez Fernandes	1	Carro
33	116	Thomassenelgidi da S. Lemos	1	Carro
34	117	José Eustáquio de E. Santo	1	Carro
35	118	José Filipe Santiago	1	Carro
36	119	Antônio Xavier dos Santos	1	Carro
37	120	Albino Vianna	1	Carro
38	121	Dr. Miguel N. de Souza Vianna	1	Carro
	122	Abel Pereira dos Santos	1	Carro
	123	José Candido de S. Ramos	1	Carro
	124	José Gomes da Rocha	1	Carro
	125	D. Manoel Gomes da Rocha	1	Tilbury
	126	Alfredo José Joaquim	1	Carro
	127	Samuel de Almeida e A.		Verda de leite
	128	Oswald Cammim Santiago		" "
	129	C. João Cammim S. J.		" "
	130	Dr. Miguel N. Souza Vianna		" "
	131	Dr. Antônio M. L. Lisboa		" "
	132	Ezequiel Pereira		" "
	133	Pedro Gz Pereira		" "
	134	José Manoel Pereira		" "
	135	Dias Guimarães		" "
	136	José Raimundo Pereira		" "
	137	Luiz Vianna Junior		" "
	138	F. Antônio Raimundo J.		" "
	139	Abel Pereira dos Santos		" "
	140	José Frazão de Faria J.		" "



10.000					
10.000					
15.000					
10.000		10.000	28	Ab. <sup>o</sup>	1911 65
15.000		15.000	28	Ab. <sup>o</sup>	1911 79
10.000		10.000	20	Ab. <sup>o</sup>	1911 88
15.000					
15.000					
15.000					
15.000		15.000	20	Ab. <sup>o</sup>	1911 82
10.000	1.000	11.000	14	Junho	1911 83
15.000		15.000	31	M <sup>o</sup>	1911 65
10.000		10.000	30	M <sup>o</sup>	1911 57
15.000		15.000	31	M <sup>o</sup>	1911 77
10.000					
10.000		10.000	31	M <sup>o</sup>	1911 86
10.000		10.000	31	M <sup>o</sup>	1911 92
10.000		10.000	30	M <sup>o</sup>	1911 45
10.000		10.000	31	M <sup>o</sup>	1911 53
10.000		10.000	29	Ab. <sup>o</sup>	1911 19
10.000					
10.000					
10.000		10.000	31	M <sup>o</sup>	1911 3
10.000		10.000	31	M <sup>o</sup>	1911 39
10.000		10.000	31	M <sup>o</sup>	1911 35
10.000		10.000	29	Ab. <sup>o</sup>	1911 100
10.000		10.000	20	Ab. <sup>o</sup>	1911 83
10.000		10.000	31	M <sup>o</sup>	1911 97

Ab.<sup>o</sup> tem.

atendido em um  
de 6 e abacos

nao vende

atendido por  
nao vende

ite



No  
Ordem

	141	José Maria Rodrigues	Venda de lute
31	142	Custodio Gz Pereira	" "
32	143	D. Helena Salomon	" "
33	144	Huguen Baptista de Barros	" "
34	145	José de Castro	" "
35	146	José Carlos da Costa e S.	" "
36	147	Francisco Timandés de Freitas	Engenho m. d. m. m. m.
37	148	José Bonifácio Reis da Costa	1 Cauo
38	149	Jorge de Oliveira Braga	Venda de lute
	150	Francisco Aleixo de Assis	Cauo
	151	Alvares Sanches	1 Cauoca
	152	José Bento Duarte	Engenho m. d. m. m. m.
	153	Samuel Pinto de Almeida	1 Cauoca
	154	José Gz da Silva	1 Cauo de proco
	155	Francisco Martins dos Santos	Eng. m. d. m. d. m. d. m. d. m. d.
	156	José Rodrigues da S. Alencar	1 Cauo
	157	Dr. Manoel A. de Souza Vianna	1 Cauoca
	158	José Candido de S. Ramos	Eng. cylind. m. d. m. d. m. d. m. d.
	159	Bernardino Reis de Sá	Eng. " " " "

animo

animo

animo



te		10.000	10.000	31 m <sup>o</sup>	1911	62	
		10.000					
		10.000	10.000	31 m <sup>o</sup>	1911	96	
		10.000					
		10.000					
		10.000	10.000	31 m <sup>o</sup>	1911	26	
am <sup>o</sup>	animo	15.000	15.000	20	Maio	1911	81
		10.000	10.000	21	m <sup>o</sup>	1911	93 Pg
te		10.000	10.000	31	m <sup>o</sup>	1911	49
		15.000	15.000	27	M <sup>o</sup>	1911	43
		10.000	10.000	29	m <sup>o</sup>	1911	98
am <sup>o</sup>	animo	15.000	15.000	30	m <sup>o</sup>	1911	28
		10.000	10.000	30	m <sup>o</sup>	1911	47
per		20.000	20.000	31	m <sup>o</sup>	1911	24
não		5.000	5.000	31	"	"	55
		15.000	15.000				
		10.000	10.000	9	Junho	1911	81
o an <sup>o</sup>	animo	30.000	30.000	14	Junho	1911	84
		20.000	20.000	22	Julho	1911	88
							2.º Remessa

Minado em uso  
d 6<sup>o</sup> m<sup>o</sup> m<sup>o</sup>  
Idem.







med. pr	agua	50.000		50.000	31	Mar.	1911	8
pr	animo	30.000		30.000	31	Mar.	1911	64
"	"	30.000						
"	"	30.000		30.000	13	abril	1911	68
"	"	30.000		30.000	24	Março	1911	33
"	"	15.000						
"	"	15.000		15.000	31	Mar.	1911	81
"	"	15.000		15.000	27	Mar.	1911	59
"	"	15.000	1.500	16.500	17	Junho	1911	86
"	"	15.000						
"	"	15.000						
"	"	15.000						
"	"	15.000						
"	"	15.000	1.500	16.500	25	Mar.	1911	68
"	"	15.000						
"	"	27.000		27.000	24	Março	1911	34
"	"	15.000		15.000	24	Março	1911	35
"	"	15.000		15.000	13	abril	1911	69
"	"	15.000						
"	"	15.000		15.000	23	abril	1911	17
"	"	2.500						
"	"	2.500						
"	"	2.500						
"	"	2.500						
"	"	2.500		2.500	31	Mar.	1911	65
pr	animo	15.000						
ai	com	5.000		5.000	30	Mar.	1911	39

Desmembrado



No  
Cada

Piranguassu

31	1	Francisco Dias Pereira	Engenho cylindrico com 5 par	aque
32	2	O Mesmo	"	"
33	3	Francisco Antunes de Siqueira	"	"
34	4	Francisco Borges de Siqueira	"	"
35	5	Flavio Rodrigues Simoes	"	"
36	6	Pedro Fombra da Costa	"	"
37	7	João Dias Chaves e Veni	"	" an imme
38	8	João Joaq <sup>m</sup> da S. Pinta	"	"
	9	Pedro da Costa Moraes	" murem	"
	10	Francisco Ryzende de S.	"	"
	11	Bernardo Jo. Carneiro	"	"
	12	Antonio Bernard Carneiro	"	"
	13	João G. da S. Pinta	"	"
	14	Bautam Peduro da S.	"	"
	15	Martimiam G. de S. Pinta	"	"
	16	D. Anna de Villas Boas	"	"
	17	Antonio Jo. Machado	"	"
	18	Mauuel Corraco de Senne	"	"
	19	Fabiam Jo. da Silva	"	"
	20	Louy Mauian de Oliveira	"	"
	21	Mauuel Custodio Sampaio	"	"
	22	Francisco Custodio Sampaio	"	"
	23	Benedicto Jo. G. Friis	"	"
	24	Romão Alves de Costa	"	"
	25	João Henrique de Oliveira	"	"
	26	Agatinto de Toledo Costa	"	"
	27	Bautam Antunes Pereira	"	"



50.000			50.000	31	Maio	1911	12	
50.000			50.000				12	
50.000			50.000	15	Junho	1911	32	
50.000			50.000	14	abril	1911	72	
50.000								Bairon
50.000								Alipadi em sessa de 6 de mico.
30.000	an	imms						
30.000			30.000	31		1911	32	
15.000								m. tem
15.000		1.500	16.500	1	Junho	1911	71	Bairon
15.000		1.500	16.500	22	Maio	1911	66	
15.000		1.500	16.500	24	Maio	1911	67	
15.000								
15.000								
15.000			15.000	31	ma	1911	16	
15.000								
15.000								
15.000								
15.000								
15.000								
15.000								
15.000		1.500	16.500	19	Junho	1911	87	
15.000								
15.000								Não tem
15.000		15.000		31	Jun	1911	21	
15.000								



No  
Ordem

28	Francisco Antunes de Siqueira	1	Caro
31 29	José Joaquim de S. Pinto	1	"
32 30	Domingos Ricotta	1	"
33 31	José Antunes Per. de Mendonça	1	"
34 32	Francisco Dias Pereira	1	"
35 33	Antônio Candido Ribeiro	1	"
36 34	Antônio José Machado	1	"
37 35	Pedro Ferraz de Costa	1	"
38 36	José Dias Pereira Jr.	1	"
37	Francisco Borges de Siqueira	2	"

Cidade

157	Clementim H. Ribeiro	<i>Erigeron cylindricus</i> var. <i>sp.</i>	arrim
158	Kostantian Lambrycki	1	Caraca
159	Lazarus Severin de Cairu	1	Caraca
160	Anto B Braga	1	"



15.000	15.000	15	Terminus	1911	33
10.000	10.000	31	em.º	1911	33
15.000	15.000	31	em.º	1911	85
10.000					
10.000	10.000	31	em.º	1911	13
10.000					
10.000					
10.000	10.000	27	em.º	1911	46
27.000	27.000	14	em.º	1911	73

30.000	30.000	31	em.º	1911	60
10.000	10.000	1	Julm	1911	93
15.000					
15.000					



# Lancamentos dos impostos

N <sup>o</sup> de Ordem	Nomes	Especies
31	1 Salomon R Ribeiro	Benque
32	2 Joze Benedicto Dias	"
33	3 Raulatto R Filho	"
34	4 J. C. el. João Carneiro S. J. M.	Machim de cafe
35	5 Oswaldo Carneiro Santiago	" " " "
36	6 Joze Luiz da Silva	Engenho cylind. mini asua
37	7 Manuel Ribeiro dos Santos	" " " "
38	8 Joze Francisco dos Santos	" " " "
	9 João Dias Chaves	" " " "
	10 Joaquim Buero	" " " "
	11 Miguel Augusto Chi Vercencello	" " " "
	12 Joze Philippe Santiago	" " " animme
	13 Gabriel Roiz da S.	" " " "
	14 Francisco Florencio da S.	" " " "
	15 Joze Pedro da S. Jr.	" " " "
	16 Joaquim Ribeiro da S.	" " " "
	17 Joaquim Gz da Costa	" " " "
	18 Hermenelaido do S. Lemres	" " " "
	19 D. Aneta M <sup>o</sup> do Santos	" " " "
	20 D. Lucinda dos Santos	" " " "
	21 Olympio Luuim do Santo	" " " "
	22 Joze Pedro da S.	" " " "
	23 Caydio Joze Remmi	" " " "
	34 João Benifacio Ribeiro da Costa	" " " "
	35 Justin Gz da S. Ramo	" " " "
	36 Joze Rodrigues dos Santos	" " " "
	37 Vicente Faria de Carvalho	" " " "



Despesas especiais no anno de 1912

Especie	Importa	Multa	Total	Data da arrecadação			Complemento
				Dia	Mes	Anno	
que	87.500						
	87.500						
	87.500						
de café	125.000						
de arroz	62.500						
de milho	50.000						
"	50.000						
"	50.000						
"	50.000						
"	50.000						
"	50.000						Chão terra
de arrendamento	30.000						
"	30.000						
"	30.000						
"	30.000						
"	30.000						
"	30.000						
"	30.000						
"	30.000						Banco
"	30.000						Uruburu
"	30.000						
"	30.000						
"	30.000						
"	30.000						
"	30.000						



N.º de Ordem	N.º de Ordem	Nomes	Especies
31	38	José Candido da S.º Ramo	Engenh. cylindrica
32	39	Bernardim Roy de Sa	" " "
33	40	Manuel G.º da Sa	" " "
34	41	Antônio Thomaz Figue	" madeira "
35	42	Pedro Felicio da Sa	" " "
36	43	Fredrico dos Passos e S.º	" " "
37	44	Antônio Bapt.º da S.º	" " "
38	45	Joaquim Tustoriz Sant'Anna	" " "
	46	José Afonso Fernandes	" " "
	47	José Joaquin de Toledo	" " "
	48	Manoel Joaquim de S.º	" " "
	49	Antônio do S.º Lemos	" " "
	50	D. Francisco M.º do E.º Santo	" " "
	51	Manuel J.º da S.º	" " "
	52	José Antunes Pereira	" " "
	53	José Fran.º da Luz	" " "
	54	José Ribeiro da Sa	" " "
	55	Damaso Thom.º Ribeiro	" " "
	56	Francisco Fernandes de Freitas	" " "
	57	José Bento Duarte	" " "
	58	Mariano Remy	" " "
	59	Manuel do Santo	" " "
	60	Claro Remy	" " "
	61	Francisco Martins do Santo	" " "
	62	José Remy Pereira	2 Canos
	63	José Manuel Pereira	1 "
	64	Pedro G.º Pereira	1 "







N.º de Ordem	N.º de Colum	Nomes	Especies
31	65	Mmo Lammartin Peurin	1 Cauoca
32	66	Benedictus Rodrigues Monteiro	1
33	67	José Moame da Costa	1
34	68	D. Amélia C. V. Braga	1 Cauo e 1 Cauoca
35	69	Peregrino de Magalhães	2 Cauocas
36	70	Francisco José Peurin	3 Cauos e 1 Cauoca
37	72	Caualho B. Filho	1 Cauoca
38	73	Charadia, Ferro & Filho	1 Cauoca
	74	Carmel. Carneiro Santiago	1 Cauo
	75	João Lima Coutinho	1 Cauo
	76	Francisco J.º Rabello	1 Cauo
	77	Egydio José Remis	1 Cauo
	78	Augusto Reis Pinto	3 Cauocas
	79	José Candido de Caualho	2 Cauos
	80	José Maria de Oliveira	1 Cauo
	81	João Candido P.º Remis	1 Cauo
	82	José Maria Rodrigues	1 Cauo
	83	Antônio e V.ºs J.º	1 Cauo
	84	João Dias Chaves	1 Cauo
	85	Amelino P.º do Sr.º Calvo	1 Cauo e 1 tordy
	86	Atílio Santelmo	1 Cauo e 1 pro
	87	José Joaquim da Costa	1 Cauo
	88	D. Helena Salomon	2 Cauos
	89	Eusebio Peurin	1 Cauo de pro
	90	José Domingos de Caualho	1 Cauo
	91	Pedro Piazzavoli	2 Cauocas
	92	J.º Antônio Remis J.º	1 Cauo e 1 Cauoca



CCLLS	Imposto	Multa	Total	Data da arrecadação			Compartilhamento
				Dia	Mes	Ano	
ca	15.000						
	15.000						Não tem.
	15.000						Não tem
ca	25.000						
ca	27.000						
ca	54.000						
ca	10.000						
ca	10.000						
	15.000						
	15.000						
	15.000						
	15.000						
	<del>20.500</del>						
	27.000						
	15.000						
	15.000						Não tem
	15.000						
	15.000						
	10.000						Não tem
ca	35.000						
ca	10.000						
	15.000						
	27.000						
ca	10.000						Não tem
	15.000						
	27.000						
ca	27.000						Não tem



N.º de Ordem	Nomes	Especies
93	José Maria da S.ª e Oliveira	1 canoa
31 94	Dias Simões	2 canoas, 1 canoa e 1 canoa
32 95	Pedro Ribeiro da S.ª	1 canoa
33 96	José Rios da S.ª (J. de Souza)	1 canoa
34 97	Estanislau Rambovski	1 canoa e 1 canoa
35 98	Benedicto de Souza Rocha	1 canoa
36 99	Joaquim Borges de Oliveira	1 canoa
37 100	Maurício de Simões	1 canoa
38 101	José Martinham da S.ª	Engenho cultivado em...
102	O Mourão	1 canoa
103	Clemente Hammato Reis	1 canoa
104	Domingos Del-Ducca	1 canoa
105	Francisco Corio	1 canoa de pesca
106	Francisco Alexandre da S.ª	1 canoa
107	José Benedicto Dias	1 canoa
108	Salomão B. Ribeiro	1 canoa
109	José Carlos da Costa e S.ª	1 canoa
110	Dr. Antonio M. de Lisboa	1 canoa
111	Alfaro Ribeiro da Costa	1 canoa
112	Felippe Piguet	2 canoas
113	Joaquim José dos Santos	1 canoa
114	José Luiz de Faria Jr.	1 canoa
115	Jão Pereira Machado	2 canoas
116	Levy Sant'Anna Jr.	1 canoa
117	F. C. João Carneiro S.ª Jr.	1 canoa e 1 canoa
118	José Custódio de Almeida	1 canoa
119	Espolho de José Joaquim	1 canoa
120	Francisco Rios dos Santos	1 canoa



1306

OCCIS	Proposta	Multa	Total	Data da arrecadação Dia Mes Anno	Complementos
ca	15.000				João de Castro
anelcum 4.º mo.	58.500				
ca	15.000				Não tem
	15.000				
cauro	27.000				Só 1 caso 500
ca	15.000				
	10.000				
a	15.000				
cauro	30.000				
	10.000				
	15.000				
	15.000				
cauro	20.000				
	15.000				
	10.000				
	10.000				
	10.000				
	15.000				Não tem
	15.000				
	27.000				
	15.000				
	10.000				
	27.000				
	15.000				
cauro	27.000				
	15.000				
	15.000				
	15.000				



31  
32  
33  
34  
35  
36  
37  
38

121	Candido Per dos Santos	1	Cauo
122	Israel Pinto de Noronha	1	Cauca
123	José Laurence da S <sup>a</sup>	1	Cauo
124	Olympio Gueim dos Santos	1	Cauo
125	José dos Santos Silva	1	Cauo
126	José Carneiro Santiago Sobr	1	Cauo
127	Joaquim G <sup>o</sup> dos Santos	1	Cauo
128	José Misico Fernandes	1	Cauo
129	Bernemulgidiu de S. Bemus	1	Cauo
130	José Chluteu de E. Santos	1	Cauca
131	José Felippe Santiago	1	Cauo
132	Antoni Xavier dos Santos	1	Cauo
133	Albin Vianna	1	Cauo
134	Abel Xavier dos Santos	1	Cauca
135	José Candido de S. Ramo	1	Cauca
136	José Gomes de Rocha	1	Cauo
137	D. Maria Gomes de Rocha	1	Cauo de p <sup>o</sup> ca
138	Olympio J <sup>o</sup> Joaquim	1	Cauo
139	Sebastião Xavier	1	Cauo de p <sup>o</sup> ca
140	Cartam Feu de S <sup>o</sup> e S <sup>a</sup>	1	Cauo
141	Antoni Carneiro J <sup>o</sup>	1	Cauo
142	Do. Miguel N. Souza Vianna	1	Cauca
143	José Damiao G <sup>o</sup> G <sup>o</sup>	1	Cauca
144	José Bonifacio Reis de Costa	1	Cauo
145	Francisco Alvaro de Assis	1	Cauo
146	Silveira Santos	1	Cauca
147	José G <sup>o</sup> da S <sup>a</sup>	1	Cauo de p <sup>o</sup> ca
148	José Ruiz de S. (J <sup>o</sup> Marcelino)	1	Cauo



15.000  
 15.000  
 10.000  
 15.000  
 15.000  
 10.000  
 10.000  
 15.000  
 10.000  
 15.000  
 10.000  
 15.000  
 15.000  
 10.000  
 15.000  
 10.000  
 15.000  
 15.000  
 10.000  
 15.000  
 10.000  
 20.000  
 15.000  
 15.000  
 10.000  
 15.000  
 10.000  
 20.000  
 15.000

et in tubulorum  
nao

Na tem  
• Na tem curat  
dela terra d. Camm

Luiz Pereira

Na tem curat  
terra d. Camm

J.º Bumbiet Dias



31  
32  
33  
34  
35  
36  
37  
38

149	Oswald Carneiro Santiago	Vendo de leite
150	J. 6º João Carneiro J. J.	" "
151	Dr. Miguel S. Souza Vianna	" "
152	Dr. Antonio M. C. Lisboa	" "
153	Eusebio Pereira	" "
154	Pedro G. Pereira	" "
155	Dias Toman	" "
156	José Remi Pereira	" "
157	Louiz Vianna J.	" "
158	J. Antonio J. Remi J.	" "
159	Alde Pereira dos Santos	" "
160	José Fran. de Faria J.	" "
161	José Maur. Reis	" "
162	Custodio G. Pereira	" "
163	D. Helena Solomon	" "
164	José Carlos da Costa e S.	" "
165	Jorge de Oliveira Braga	" "
166	Benedicto de Souza Rocha	" "
167	José Candido Remi	" "
168	Marcolino Mathias	" "
169	José Goncalves Amancio	" "
170	Domingos Martim dos Santos	" "
171	José de Cruz Fonseca	" "
172	Clementino Hermis Ribeiro	Engenho cylind. mod. for
173	Clementino Hermis Ribeiro	Vendo de leite
174	José Remi Pereira	Machim de auro
175	José Fran. de Faria J.	1 Caneca
176	D. Lucinda dos Santos	2 Canecas

canecas



Leite

10.000

"

10.000

"

10.000

"

10.000

"

10.000

Não vende

"

10.000

"

10.000

"

10.000

"

10.000

Não vende

"

10.000

"

10.000

"

10.000

"

10.000

"

10.000

"

10.000

"

10.000

Não vende

"

10.000

"

10.000

"

10.000

"

10.000

"

10.000

"

10.000

Bacia conf  
com de camam

"

10.000

Leite para

30.000

Leite

10.000

amig

62.500

a

10.000

s

27.000

Libertin Pavin



# Districto de Loulé

N.º de Ordem	Nomes	Especies
1	Sant' Anna, Thomás Pl.	Engenho cylindrico mm.
2	Chispimiam de Paula Ribeiro	" " "a
3	José Bernardim da Costa	" " " "
4	José Jacintho de Souza	" " " "
5	Abecularm Ribeiro da Costa	" " " "
6	Antonião dos Chagas Rebel.	" mraquin. "
7	José José de Brito	" " " "
8	Paulino Luiz Thomé	" " " "
9	Francisco de Salles G. Freire	" " " "
10	José Silvestre de S. Lermes	" " " "
11	Antonião S. Galvão Freire	" " " "
12	Jorge Victor de S. Pinto	" " " "
13	Paulino Galvão Freire	" " " "
14	José Vital Ribeiro	" " " "
15	José Abel da Costa Franca	" " " "
16	Abecularm Monteiro	" " "a ras
17	Antonião Ribeiro da Costa	2 Canos
18	José da Costa Moura	1 Canos
19	Abel Jacintho de Souza	1 Canos
20	Getulio Chispimiam de Paula Rib.	1 Canos
21	Vitor Brito Ramo	1 Canos
22	José Albino Alves	Vacca solta
23	Guastavo Mascotes de Faria	" "
24	Joaquim Simpliciano Moor.	" "
25	Abel Jacintho Gomes de Can.	" "
26	José Bernardim da Costa	Engenho cylindrico mm. amon. es







# Districto de

N.º de  
C. Ordem

Nome

Especie

N.º de C. Ordem	Nome	Especie
1	Francisco Dias Pereira	Engenho cylindrico
2	O Mesmo	"
3	Francisco Antunes de Siquiera	"
4	Francisco Borges de Siquiera	"
5	José Dias Chaves e Sena	"
6	José Joaz <sup>m</sup> da S.ª Pinta	"
7	Francisco Rezende da S.ª	" m. de uva "
8	Bernardo José Carneiro	"
9	Antonio Bernardo Carneiro	"
10	João Gz. da S.ª Pinta	"
11	Bartolomeu Pedreira da S.ª	"
12	Martimham Gz. da S.ª Pinta	"
13	D. Anna de Villas Boas	"
14	Antonio José Machado	"
15	Mamed Garcia de Sena	"
16	Fabiano José da S.ª	"
17	Louiz Mauricio de Oliveira	"
18	Mamed Custodio Sampaio	"
19	Benedicto Theophilo G. Freire	"
20	Romão Alves do Costo	"
21	José Henrique de Oliveira	"
22	Agostinho de Toledo Costa	"
23	Bartolomeu Antunes Pereira	"
24	Francisco Antunes de Siquiera	1 cano
25	José Joaz <sup>m</sup> da S.ª Pinta	1 cano
26	Dominico Ricotta	1
27	José Ant. P. de Mendonça	1
28	Fernando Dias Pereira	1







29	Antonio Candido Ribeiro	1	cauro
30	Antonio Jose Machado	1	"
31	Pedro Pereira da Costa	1	"
32	José Dias Pereira Jr.	1	"
33	Francisco Borges de Liguiera	2	cauro
34	Flavio Rodrigues Lemos	1	Caurota cylindrica mat. aqua

### Cidade

178	José Candido Ribeiro	1	cauro
179	Benedicto Misco	1	cauro
180	Augusto Severino de Paula	1	cauroca
181	Adriano Pizzavoli	1	cauroca
182	Pinto B. Braga	1	cauroca
183	Felippe Jacob B. Simões	1	cauroca
184	Benedicto Mathus de S.		Verm. Cadente
185	José Romão Pereira	1	cauro e pira
186	Getulio Silva	1	cauroca
187	Santiago de Cavallero	1	cauroca
188	José Elias da Silva	1	cauro
189	José Vieira Pinto	1	cauroca
190	D. Maria Antonia	1	cauroca
191	Joaquim Misco Fernandes	1	cauroca
192	Joaquim Gonçalves dos Santos		Verm. liete
193	Mateus Vieira Braga	1	cauroca
194	Adelino Tavares	1	cauroca



10.000  
10.000  
10.000  
10.000  
27.000  
52.000

Banco

Naes tuu

15.000  
10.000  
15.000  
15.000  
15.000  
15.000  
10.000  
20.000  
15.000  
10.000  
10.000  
10.000  
10.000  
6.680  
10.000  
10.000

Junio 1912

1<sup>o</sup> Semestre  
Ely Santos  
de Carvalho

2<sup>o</sup> Semestre  
2<sup>o</sup> Semestre  
3<sup>o</sup> Semestre  
4<sup>o</sup> Semestre  
1<sup>o</sup> Semestre  
2<sup>o</sup> Semestre  
3<sup>o</sup> Semestre  
2<sup>o</sup> Semestre



Cidade

31	195	João Domingues de Carvalho	Carro
32	196	Antônio Luiz Ribeiro	Carro
33	197	Benedicto Triste Romfocio	Carro de pólvora
34	198	Francisco Fernandes de Freitas	Engenho moinho met. for trabalho
35	199	Antônio Dajuli	2 Carros
36	200	Chambin + Sanchez	1 Automovel
37	201	Josino Dias	1
38	202	João Custódio de Almeida	Engenho de cylindros (a animal)



10.000  
10.000  
20.000  
15.000  
27.000  
13 332  
13 332

1<sup>o</sup> Semestre  
2<sup>o</sup> Semestre  
2<sup>o</sup> Semestre  
2<sup>o</sup> "  
2<sup>o</sup> "

in mod. for  
work  
of animals



# Lancamento dos impostos

N <sup>o</sup> de Ordem	Nomes	Especies
31	1 Francisco Rodrigues Monteiro	Acougue
32	2 José Benedicto Dias	"
33	3 Cavalho & Filhos	"
34	4 Sr. C.º João Carneiro S.º Y.º	Machim de café
35	5 Oswald Carneiro Santiago	" " anoz
36	6 Cavalho, Dias & C.º	" " "
37	7 José Remi Pereira	" " "
38	8 José Luiz da Silva	Engenho cylindro m.º pa.º agra
	9 Manuel Ribeiro dos Santos	" " "
	10 José Francisco dos Santos	" " "
	11 Joaquim Buem	" " "
	12 Heitor de José Felippe Santiago	" " "
	13 Gabriel Rodrigues da Silva	" " "
	14 Francisco Florenço da Silva	" " "
	15 José Pedro da S.º Y.º	" " "
	16 Joaquim Ribeiro da Silva	" " "
	17 Joaquim G.º da Costa	" " "
	18 Benedito da S.º Bemmes	" " "
	19 D.ª Maria Maria dos Santos	" " "
	20 José Pedro da Silva	" " "
	21 Egidio José Remi	" " "
	22 João Benifacio Ribeiro da Costa	" " "
	23 Justino G.º da S.º Ramo	" " "
	24 José Rodrigues dos Santos	" " "
	25 Vicente Thomaz de Cavalho	" " "
	26 Bernardino Reis de Sa	" " "
	27 Manuel G.º da Silva	" " "







31  
32  
33  
34  
35  
36  
37  
38  
39  
40  
41  
42  
43  
44  
45  
46  
47  
48  
49  
50  
51  
52  
53  
54

28	José Martiniano da Silva	Enxada cylindrica mi.	am
29	Pedro Antonio Thomaz Ribeiro	" " "	"
30	Antonio Thomaz Trivez	" maderia	"
31	Pedro Felice da Silva	" " "	"
32	Fredrico do Passos e S.	" " "	"
33	Antonio Bapt <sup>o</sup> da Silva	" " "	"
34	Joaquim Theotomis de Sant'Anna	" " "	"
35	José Joaquim de Toledo	" " "	"
36	Manuel Goulart Sobr <sup>o</sup>	" " "	"
37	Antonio da S. Lemos	" " "	"
38	D. Francisca M <sup>o</sup> do E. Santos	" " "	"
39	Manuel G. da Silva	" " "	"
40	João Antunes Pereira	" " "	"
41	José Thom <sup>o</sup> da Luz	" " "	"
42	João Ribeiro da Silva	" " "	"
43	Damasio Firmino Ribeiro	" " "	"
44	Francisco Fernandes de Freitas	" " "	"
45	José Bento Duarte	" " "	"
46	Manuel dos Santos	" " "	"
47	João Remm	" " "	u mrs
48	Francisco Martinho dos Santos	" " "	"
49	José Remm Pereira	2 Canos e 1 canoa	"
50	Heideum de José Manuel Pereira	1 Canoa	"
51	Heideum de Pedro G <sup>o</sup> Pereira	1 "	"
52	Antonio Lamartini Pereira	2 Canoas	"
53	D. Amelia C. Vianna Braga	1 cano de port e 1 canoa	"
54	Peregrino de Magalhães	2 Canoas	"







31  
32  
33  
34  
35  
36  
37  
38

55	Francisco José Pereira	3 Cauos e 2 Cauos
56	Carvalho R Filhos	1 Cauos
57	Charadia, Genro R Filhos	1 "
58	Oswald Carmo Santiago	1 Cauo
59	João Simão Baptista	1 "
60	Francisco José Rabello	1 "
61	Egídio José Remm	2 "
62	Magalhães Ruy Pinto	3 Cauos e 2 Cauos
63	José Candido de Carvalho	2 Cauos
64	José Maria de Oliveira	1 Cauo
65	José Maria Rodrigues	1 "
66	Antônio Meus Jr	1 "
67	João Dias Chaves	1 "
68	Arnulfo Pe. do Santo Cubre	1 " e 1 de proce
69	José Joaquim da Costa	1 "
70	D. Helena Salomon	2 "
71	João Domingues de Carvalho	1 " e 3 Cauos
72	Pedro Pellegrini	2 Cauos
73	J. Antônio J. Remm J.	4 " e 2 Cauos
74	José Maria da S. e Oliveira	1 Cauos
75	Dias Guimarães	2 Cauos, 1 Cauos e 1 Cauos
76	Pedro Ribeiro da S.	1 Cauos
77	José Ruy da S. (Vic. de Souza)	1 Cauo
78	Estanislau Lambuchki	1 "
79	Benedicto de Souza Rocha	1 Cauos
80	Joaquim Borges de Oliv. Sobr.	1 Cauo
81	Abraão R Guimarães	1 Cauos

o proce



causas

67.500

Comit. Filles

10.000

10.000

Comit. Lanchas

15.000

15.000

15.000

27.000

2 causas

67.500

27.000

15.000

15.000

15.000

10.000

proce

35.000

15.000

27.000

causas

67.500

sem affito.

27.000

causas

27.000

15.000

ca e/ caso a proce

58.500

15.000

15.000

15.000

15.000

Nas tem

10.000

15.000



31	82	José Martimian da S.	1 cano
32	83	Alcunantim Thomaz Ribeiro	2
33	84	Domingo Del-Ducca	1 cano
34	85	José Benedicto Dias	1
35	86	Francisco Ruy Monteiro	1
36	87	Francisco Francis da S.	1 cano
37	88	José Carlos da Costa e S.	1 cano
38	89	Dr. Antonio M. X. Lisboa	2 canos
	90	Alvaro Ribeiro da Costa	1 cano
	91	Joaquim José dos Santos	1
	92	José Fran <sup>co</sup> de Saiz Jr.	1 cano
	93	João Ruy Machado	2 canos
	94	Luiz Sant'Anna Jr.	1 cano
	95	José Jm Carneiro S. J.	2 canos e 1 cano
	96	José Custodio de Almeida	2 canos
	97	Espolio de José Joaquim	1 cano
	98	Francisco Rodrigues dos Santos	1 cano
	99	Caquedo Ruy dos Santos	1 cano
	100	José dos Santos Silva	1 cano
	101	José Carneiro S. J.	1
	102	José Ezequias do E. Santos	1 cano
	103	Henrique de José Thyrso Santiago	1 cano
	104	Antonio Xavier dos Santos	1
	105	Dr. Luiz Remy	1
	106	Abel Ruy dos Santos	1 cano
	107	José Gomes do Rocha	2 canos
	108	Alcunantim José Joaquim	1 cano



10.000  
~~27.000~~  
 15.000  
 10.000  
 10.000  
 15.000  
 15.000  
~~27.000~~  
 15.000  
 15.000  
 10.000  
~~27.000~~  
 15.000  
~~40.500~~  
~~27.000~~  
 15.000  
 15.000  
 15.000  
 15.000  
 10.000  
 15.000  
 15.000  
 15.000  
 15.000  
 15.000  
 27.000  
 15.000

10m tem

Nis tem

Sem effects

1 Casu



31  
32  
33  
34  
35  
36  
37  
38

109	Estevão Fui <sup>o</sup> da Costa e S <sup>o</sup>	1 Canoa
110	Antônio Carneiro J <sup>r</sup>	1 "
111	Dr. Miguel N. Souza Vianna	1 Canoa
112	José Francisco Gillo J <sup>r</sup>	1 "
113	José Bonifácio Ribeiro da Costa	1 Canoa
114	Francisco Meirelles de Assis	1 "
115	Silveira Sanches	1 Canoa
116	José Rodrigues da S <sup>o</sup> (J <sup>o</sup> Marcelino)	1 Canoa
117	D. Lucinda dos Santos	2 Canoa
118	José Candido Remis	2 Canoa
119	Benedicto Meirelles	1 Canoa
120	Pinto & Braga	1 Canoa
121	Felipe Jacob & Turrão	1 "
122	Getulio Silva	1 "
123	Santiago J <sup>o</sup> de Cavalho	1 "
124	José Elias da Silva	1 Canoa
125	José Fico Pinto	1 Canoa
126	D. Maria Antonia	1 "
127	Joaquim Meirelles Fernandes	1 "
128	Antônio Vianna Braga	1 "
129	Adelino Tavares	1 "
130	Antônio Luiz Ribeiro	1 "
131	Estevão Pinto	1 "
132	José G <sup>o</sup> da Silva	1 "
133	José Anselmo	1 "
134	Thomaz Felizardo Felix da S <sup>o</sup>	1 Canoa
135	Francisco Borges de Liqueira	1 Canoa







31  
32  
33  
34  
35  
36  
37  
38

136	J. C. João Carneiro J. Jr.	Venda de leite
137	Dr. Abigail A. de S. Vianna	" "
138	Museu de Pedro G. Peurro	" "
139	José Remo Peurro	" "
140	Luiz Vianna Jr.	" "
141	J. Antonio J. Remo Jr.	" "
142	Mel Peurro dos Santos	" "
143	José Fran <sup>co</sup> de Faria Jr.	" "
144	José Manoel Rodrigues	" "
145	D. Helena Salomon	" "
146	José Carlos da Costa e Silva	" "
147	Marcolino Mathias	" "
148	Domingos Montinho dos Santos	" "
149	Getulio Silva	" "
150	Samuel de Almeida <sup>Cor</sup>	" "
151	Joaquim G. dos Santos	" "
152	José de Castro	" "
153	Clementino Romão Ribeiro	" "
154	João Leon Castro	" "
155	Dr. Antonio M. A. de Lisbon	" "
156	Martimiano de Sousa Vianna	" "
157	Sebastião G. Peurro	1 cano
158	Castorino G. de Oliveira	1 cano de prova
159	Sebastião Fortes	1 cano
160	Peurro & Filhos	1 cano de prova
161	Paulo Carneiro Santiago	Venda de leite
162	Luiz Vilhoso da Silva	Engenho e fundo avul. pro







31  
32  
33  
34  
35  
36  
37  
38

136	J. C. João Carneiro S. J.	Venda de leite
137	D. Miguel A. de S. Vianna	" "
138	Marcos de Pedro G. Peur	" "
139	José Remi Peur	" "
140	Luis Vianna Jr.	" "
141	T. Antonio J. Remi Jr.	" "
142	Mel Peur dos Santos	" "
143	José Fran <sup>co</sup> de Saia Jr.	" "
144	José Maria Rodrigues	" "
145	D. Helena Salomun	" "
146	José Carlos da Costa e Silva	" "
147	Marcelino Mathias	" "
148	Domingos Montalvão dos Santos	" "
149	Getulio Silva	" "
150	Samuel de Almeida <sup>Mor</sup>	" "
151	Joaquim G. dos Santos	" "
152	José de Castro	" "
153	Clementino Humato Ribeiro	" "
154	João Luiz Caetano	" "
155	D. Antonio M. A. de Lacerda	" "
156	Martimiano de Sousa Vianna	" "
157	Sebastião G. Peur	1 cano
158	Castorim G. de Oliveira	1 cano de proca
159	Sebastião Fortes	1 cano
160	Peur & Filhos	1 cano de proca
161	Branlio Carneiro Santiago	Venda de leite
162	Luis Vilhoys da Silva	Engenho e fundo com proca







# Soledade de

Nº de Ordem	Nomes	Especies
31	1 Chuspinham de Paula Ribeiro	Erpenin cylindricum
32	2 Josi Bernardim da Costa	" " "
33	3 João Jacintho de Souza	" " "
34	4 Antonio das Chagas Ribeiro	" mduin "
35	5 João Josi de Brito	" " "
36	6 Paulim Luiz Thomé	" " "
37	7 Francisco de Sales G. Freire	" " "
38	8 Josi Severino de S. Lemes	" " "
	9 Antonio S. Galvão Figue	" " "
	10 Jesuino Figue da S. Costa	" " "
	11 Jorge Galvão Figue	" " "
	12 Saturnino Vital Ribeiro	" " "
	13 Josi M <sup>o</sup> da Costa Franco	" " "
	14 Josi Antonio Monteiro	" " "
	15 Herculanus Ribeiro da Costa	1 Cauo
	16 Antonio da Costa Mauro	1 "
	17 João Jacintho de Souza	1 "
	18 Chuspinhamo de Paula Ribeiro	1 "
	19 Getúlio Róz Ramo	1 "
	20 Nuno Albino Alves	Vaccin solta
	21 Jon Marcondes de Faria	" "
	22 Gustavo Simplicio Moreira	" "
	23 Joaquim Gomes de Carvalho	" "
	24 Evairto Róz Cour	" "



de <sup>no</sup> *Stambul*

*Boaga* 28

Causas	Imposto	Multa	Total	Parte da arrecadação			Commissario
				Dia	Mes	Anno	
lindas <sup>no</sup> <i>Amirans</i>	30.000						
" " "	30.000						
" " "	30.000						
" " "	15.000						
" " "	15.000						Baixa
" " "	15.000						
" " "	15.000						
" " "	15.000						
" " "	15.000						
" " "	15.000						
" " "	15.000						Deu baixa.
" <sup>o</sup> <i>no</i>	5.000						
" " "	15.000						
" " "	15.000						
" " "	15.000						
" " "	15.000						
" " "	15.000						
" " "	2.500						Não tem
" " "	2.500						Não tem
" " "	2.500						não tem
" " "	2.500						
" " "	2.500						Não tem



Districto de

N <sup>o</sup> de Ordem	Nomes	Especie
31	1 Francisco Dias Pereira	Erugenta cylindrica mi
32	2 Francisco Antunes de Siquerra	" " "
33	3 Francisco Borges de Siquerra	" " "
34	4 José Dias Chaves Neto	" " "
35	5 José Joaz <sup>m</sup> da S. <sup>a</sup> Pinto	" " "
36	6 Francisco Rezende de S. <sup>a</sup>	" modica "
37	7 Bernard José Carneiro	" " "
38	8 Antonio Bernard Carneiro	" " "
	9 João Glz da S. <sup>a</sup> Pinto	" " "
	10 Caetano Pereira de S. <sup>a</sup>	" " "
	11 Maximiano Glz da S. <sup>a</sup> Pinto	" " "
	12 D. Anna de Villas Boas	" " "
	13 Antonio José Machado	" " "
	14 Manoel Parreiros de Senne	" " "
	15 Fabiano José da Silva	" " "
	16 Luiz Manoel de Oliveira	" " "
	17 Manoel Custodio Sampaio	" " "
	18 Benedicto Theophilus G. Freire	" " "
	19 Romão Alves da Costa	" " "
	20 José Henrique de Oliveira	" " "
	21 Agostinho de Toledo Costa	" " "
	22 Caetano Antunes Pereira	" " "
	23 Francisco Antunes de Siquerra	1 Causo
	24 José Joazeiro de S. <sup>a</sup> Pinto	1 "
	25 Domingos Ricotta	1 "
	26 José Ant <sup>o</sup> Cos. de Mendonça	1 "
	27 Francisco Din Pereira	1 "



# to de Piranguassu

Boaga 29

Especie	Imposto	Multa	Total	Data da arrecadação			Observações
				Dia	Mes	Anno	
ida mi	50.000						
"	50.000						
"	50.000						
"	animas	30.000					
"		30.000					
"		15.000					Boixa
"		15.000					
"		15.000					Deu brisca
"		15.000					
"		15.000					
"		15.000					Deu boixo
"		15.000					
"		15.000					
"		15.000					
"		15.000					
"		15.000					
"		15.000					
"		15.000					
"		15.000					
"		15.000					
"		15.000					
"		15.000					
"		15.000					
"		10.000					
"		15.000					
"		10.000					
"		10.000					



31	28	Antonio Candido Ribeiro	1	Cauro
32	29	Antonio Joze Machado	1	"
33	30	Pedro Fenuir da Costa	1	"
34	31	João Dias Puro Jr.	1	"
35	32	Francisco Borges de Liqueiro	2	Cauros
36	33	Pedro Puro de Mendonça	1	Cauro
37	34	Francisco Dias Chaves		Engenho mudeir mudi.
38	35	Pedro Fenuir da Costa		Engenho cylindro mudi. p. agua
39	36	Florio Rodrigues Simões		" " " "

Cidade

163	Benedicto Pinto Bonifacio	Cauro de proca
164	Eugenio Corralis	1 Cauroca
165	Joze Candido Reunio	1 Cauroca e 2 Cauros
166	Joaquim de Oliveira Mendes	Engenho cylindro mudi. p. agua
167	Marcos Barberi	1 Cauroca
168	Joze Hilario de Sousa Pinto	1 Cauroca
169	Benedicto Pinto Bonifacio	1 Cauro de proca
170	Camalton Dias de O.	1 Cauroca
171	Gomes de Santos	5 Caurocas
172	Arnald Camuin	1 Cauroca
173	Francisco Lopes Beltrão	1 Cauro de proca
174	Joze Anselmo	1 Cauroca
175	Joze Floriano de Lima	1 Engenho mudi. a mudi.
176	Joaquim Borges de Oliveira Sobr.	Engenho cylindro mudi. p. agua
177	Clementino Ribeiro Cardoso	Engenho mudeir " "
178	Puro de F. L. M.	1 Cauroca







179	Hyacinth Pereira Gomes	1 caso
180	Sebastião Carneiro	1 caso
181	Oswaldo Carneiro Santiago	1 caso
182	José Vieira Cortez	1 caso de prova
183	Sebastião G. Pereira <small>sem affito.</small>	1 caso
184	Joaquim Pinto Ribeiro	1 caso

31  
32  
33  
34  
35  
36  
37  
38



15000

15000

15000

13332

10

2<sup>o</sup> Semestre

10000



# Lancamento dos impostos es pec

	Nomes	Especies	
	Antonio Jose Remao Junior	2 Carros	
31	" " " "	1 Carroca	45
32	" " " "	Venda de leite	25
33	Henselmo Cabral	1 Carro	19
34	" " " "	1 Carro de praia	20
35	Antonio Xavier dos Santos	1 Carro	19
36	Antonio Neves Junior	1 Carro	19
37	Antonio Jose Carneiro Junior	1 "	19
38	Antonio dos Santos Carvalho	1 "	19
	" " " "	1 Engenho, extinto por animal	37
	Antonio Joaquim Vozueiro Sobrinho	1 Carroca	19
	Andelino Valerio	2 "	34
	Antonio M. X. - Lisboa Sr	2 "	34
	" " " "	Venda de leite	25
	Antonio Titara	1 Carroca	19
	Albano da Costa	1 "	19
	Adriano Piarraroli	1 Automovel	50
	Anna Ortingue	1 Aranha	12
	Amelia C. Vianna Braga	1 Carro de praia	12
	Adelino Tarares	1 Carroca	19
	Antonio Agostinho Mendes	1 Engenho, madeira por animal	19
	Antonio Jose G. G. Junior	1 " " " "	19
	Antonio Thomaz Freire	1 " " " "	19
	Abel dos Santos	Venda de leite	25
	Affonso Camargo de Oliveira B.	1 Carroca	19
	Benedicto Carvalho	1 Engenho, extinto por animal	37
	Bernardino Rodrigues de Sá	1 " " " "	19



Boaga

precias no anno de 1914.

Imposto	Data da arrecadação Dia Mes Anno	Contribuinte
45,450		
25,000		
19,000		
25,000		
19,000		
19,000		
19,000		
19,000		
37,500		
19,000		
34,200		
34,200		
35,000		
19,000		
19,500		
50,000		
12,500		
12,500		
19,000		
19,000		
19,000		
25,000		
19,000		
37,500		
19,000		

Pereira f Filho

Bairr



31  
32  
33  
34  
35  
36  
37  
38

- v	Paulo Carmo Santiago	Tenda de leite
- v	Carvalho Dias + Cia	1 Carroca
- v	Carvalho + Filho	Machim de beneficiar couros
- v	Antonio Teófilo dos Santos	Beizique
- v	Clementino Honorato Ribeiro	1 Carros
- v	" " "	2 " "
- v	" " "	1 Carroca
- v	" " "	1 Engenho cylindrico por animal
- v	" " "	Tenda de leite
- v	Chiaradia + Sanchez	1 Carroca
- v	Carmo Estevam	1 " "
- v	Carvalho Dias + Cia	1 " "
- v	Castorino Goncalves de Oliveira	1 Carro de peças
- v	Custano Teófilo da Costa e Silva	1 Carro
- v	Custano Pinto	2 Carrocas
- v	Clementino Ribeiro Carvozo	1 Engenho, mudeira por animal
- v	Dias + Timaões	1 Carroca
- v	" " "	2 Carros
- v	" " "	1 Automovel
- v	Domingos Del Duca	1 Carroca
- v	Damaso Firme Ribeiro	1 Engenho de mudeira por animal
- v	Eugenio Consueli	1 Carroca
- v	Estanislau Hambygchi	1 Carro
- v	Egydio José Romão	2 " "
- v	" " "	Tenda de leite
- v	" " "	1 Engenho cylindrico por animal
- v	Francisco Reis Monteiro	Beizique
- v	Frederico dos Passos e Silva	1 Engenho de mudeira por animal



Boaga

in uiog

12,500  
 19,000  
 62,500  
 87,500  
 19,000  
 34,200  
 17,100  
 37,500  
 25,000  
 12,500  
 19,000  
 12,500  
 25,000  
 19,000  
 34,200  
 19,000

animal

ca

animal

11,250  
 34,200  
 50,000  
 19,000  
 19,000  
 19,000  
 19,000  
 34,200  
 25,000  
 37,500  
 87,500  
 19,000

animal

animal

animal

Yagum Dias

~~Baixa~~

Baixa



	Francisco José Rabello	1 Carro
31	Francisco Rodrigues dos Santos	2 "
32	Francisco Rebelo dos Santos	1 "
33	Francisco Florencio da Silva	1 "
34	" " " "	1 Engenho cylindrico por animal
35	Francisco de Oliveira Salomon	2 Carrucos
36	Felippe Jacob & Simão	1 "
37	Francisco Balduino	1 "
38	Francisco Corria	1 Carro de praça
	Francisco Lopes Bettão	1 Aranha
	Felippe Jacob	Tenda de lãte
	Francisca Pereira	1 Engenho, mabeira p <sup>a</sup> animal
	Francisco Alvaro Fernandes	1 " " " "
	Francisco Fernandes de Freitas Francisco Ribeiro de Jesus Jomes & Santos	1 Engenho cylindrico por animal 1 Carroca
	Gabriel Rodrigues da Silva	1 Engenho cylindrico por animal
	Antônio Borges de Sequeira	Tenda de lãte
	Virgilio Vieira Gomes	1 Carro
	Humberto Chiaravina	1 Automovel
	José Maria da Silva Oliveira & Filho	1 Carroque
	José Maria de Oliveira Junior	1 Carro
	João Bonifacio Ribeiro da Costa	1 "
	" " " "	1 Engenho cylindrico por animal
	José Gomes da Rocha	1 Carro
	José Martiniano da Silva	1 "
	" " " "	1 Engenho cylindrico por animal
	" " " "	Tenda de lãte



Boag

19,000

34,200

12,500

19,000

annual

37,500

34,200

19,000

19,000

so

12,500

12,500

12,500

annual

19,000

19,000

37,500

25,000

12,500

annual

37,500

12,500

19,000

50,000

87,500

19,000

19,000

annual

37,500

19,000

19,000

annual

37,500

25,000



31	João Ribeiro da Silva	1 Carro
32	"	1 Engenho, madeira por animal
33	Joaquim José dos Santos	1 Carro
34	João Carneiro Santiago Junior	2 "
35	José Fran <sup>co</sup> de Maria Junior	1 "
36	"	Venda de leite
37	João Tenis Bachato	2 Carros
38	José Rodrigues da Silva	1 "
39	João Lino Custano	2 Venda de leite
	José Rodrigues de Souza	1 Carro
	José Francisco	1 "
	João Custoso de Almeida	1 "
	"	1 Engenho, cylindro 1 <sup>o</sup> animal
	José Benedicto Dias	1 Carro
	"	Venda de leite
	José Renno Pereira	2 Carros
	"	1 Carroca
	"	Venda de leite
	José Maria de Oliveira	1 Carro
	Joaquim Borges de Oliveira Sobr <sup>o</sup>	1 "
	"	1 Engenho cylindro por animal
	José Felippe Santiago Junior	1 Carro
	"	1 Engenho, cylindro por animal
	José Ribeiro da Silva	1 Carro (1 <sup>o</sup> animal)
	José Gregorio dos Santos	1 "
	"	1 Engenho, madeira por animal
	Joaquim Rosa da Silva Ramos	1 Carro
	José Cândido de Carvalho	2 "



*Boag*

*per animal*

19 000

19,000

19 000

34 200

12,500

*te*

25,000

19,000

19,000

34 200

25,000

19 000

19 000

19 000

*per animal*

37 500

19,000

25,000

34 200

17,100

*te*

25,000

19 000

19 000

*per animal*

37 500

19 000

*animal*

37,500

*te*

19,000

19,000

*animal*

19,000

19 000

34 200



31  
32  
33  
34  
35  
36  
37  
38

✓	Jose dos Santos Silva	1 Carro
✓	" " " "	1 Engenho, cilindro por animal
✓	Jose Joaquim da Costa	1 Carro
✓	Joaquim Jose Fernandes	"
✓	Jose Eduardo da Silva Ramos	1 Carroca
✓	" " " " "	1 Engenho, cilindro por animal
✓	Joaquim Pinto Ribeiro	1 Carroca
✓	João de Souza & Simões	1 "
✓	Jose Manoel da Costa	2 "
✓	Jose Carlos da Costa e Silva	1 "
✓	Jose Hilario de Souza Pinto	1 "
✓	Joaquim Custodio da Silva	1 "
✓	Jose Lucrenato	2 "
✓	João Gonçaves da Silva	1 Carro 1 Carroca
✓	Joaquim Dias	2 Carros de ferro Automoveis
✓	Joaquim Roiz Pinto	2 Carrocas (p <sup>a</sup> mão)
✓	Jose Elias da Silva	1 Carro
✓	Jose Maria Rodrigues	Venda de listões
✓	Jose da Cruz Fonseca	" " "
✓	Jorge de Oliveira Braga	" " "
✓	Justino Gtz da Silva Ramos	1 Engenho cilindro movido a agua
✓	Jose Teixeira	1 " molinos por animal
✓	Jose Dias Chaves	1 " " " "
✓	João Martins	1 " " " "
✓	Jose Luiz da Silva	1 " cilindro por agua
✓	Jose Manoel Junin	1 " " " animal
✓	Joaquim de Oliveira Mendes	1 " " " agua
✓	Jose Paulino de Toledo	1 " molinos por animal
✓	Jose Trauco dos Santos	1 " cilindro por agua
✓	J. Souza & Simões	1 Carro



animal

12,500

37,500

19,000

19,000

12,500

animal

37,500

19,000

19,000

34,200

19,000

19,000

19,000

34,200

17,100

19,000

ca

50,000

(ao)

50,000

22,500

19,000

25,000

12,500

25,000

ita a aqua

62,500

animal

19,000

19,000

19,000

agua

62,500

animal

37,500

62,500

agua

19,000

animal

62,500

agua

12,500



31  
32  
33  
34  
3  
36  
37  
38

✓	Yoaquim Theotônio de Sant'Anna	1 Engenho de mudeira p <sup>a</sup> animal
✓	Yohas de Toledo	1 " " " " "
✓	Yoaçõ Germano	1 " " " " "
✓	Yosê Ribeiro Junin	1 Engenho
✓	Yosê Francisco da Cruz	1 Engenho de mudeira p <sup>a</sup> animal
✓	Yoaquim da Costa	1 Engenho
✓	Yoaquim Ribeiro da Silva	1 Engenho cylindro p <sup>a</sup> animal
✓	Yoaçõ Velloso Pinto	1 " " " " "
✓	Yoaçõ Torres	1 " " " " "
✓	Yoaçõ Carneiro Santiago (B.)	Machim de beneficio café
✓	Yosê Yoaquim de Sant'Anna	1 Carro
✓	Yosê Alexandre	1 Carro
✓	Yosê Rennó Jr	1 Carro
✓	Yosê Sant'Anna Jr	1 " "
✓	Yosê dos Santos	2 " "
✓	Yosê Ramos & Cia	1 Carro
✓	Yosê Velloso	1 Engenho mudeira p <sup>a</sup> animal
✓	Yosê Velloso Junior	1 Engenho de eito
✓	Yosê Goulart Sobrinho	1 " " " " "
✓	Yosê Ribeiro dos Santos	1 Carro
✓	Yosê " " "	1 Engenho cylindro p <sup>a</sup> agua
✓	Mario Gritto	1 Carro
✓	" " "	1 Carro de praça
✓	Miguel Rychardo de Souza Truim	1 Carro
✓	" " "	Tenda de leite
✓	Marcolino Mathias Fereira	1 Carro
✓	Miguel Augusto de Almeida Mascarellas	1 Engenho cylindro p <sup>a</sup> agua
✓	M. Morbeckucci	1 Arado
✓	Mauricio Pereira dos Santos	1 Carro



Boaga

animal	19 000				
" "	19 000				
" "	19 000				
	6 500				
animal	19 000				
	6 500				
animal	37 500				Baiva
"	37 500				
"	37 500				
cafe	125 000				
	19 000				
	19 000				
	12 500				
	19 000				
	34 200				
	19 000				
animal	19 000				
	12 500				Baiva
	19 000				
	19 000				
agua	62 500				Josi Alexandre
	19 000				
	25 000				
	12 500				
	35 000				
	19 000				
agua	62 500				
	12 500				
	19 000				



31	Olympio G. Pinto	2 Carroças
32	Brodero Carneiro	1 Machim de beneficiar arroz
33	"	1 Carro
34	Olympio José Paquim	1 "
35	Olympio Eulirio dos Santos	1 "
36	"	1 Engenho cylindrico por animal
37	Peregrino de Magalhães	3 Carroças
38	Pereira & Filho	5 <del>machim de beneficiar arroz</del> (5)
39	"	2 Carros
40	Pinto, Braga & Cia	3 Carroças
41	Pesio Xavier	1 Engenho mudeiro por animal
42	Pedro Félix da Silva	1 "
43	Pereira & Filho	Venda de Leite
44	Silverio Sanchez	1 Carroça
45	Santiago de Carvalho	1 "
46	Silvio de Souza	1 "
47	Sebastião Carneiro	1 Carro de puxar
48	Sebastião G. Pereira	1 Carro
49	Sebastião Domingues Pinto	1 Carro
50	Tobias Guestes Ramos	1 Carroça
51	Therany de Moura	Venda de Leite
52	Vicente Sales Dias	1 Carro de puxar
53	Virgínia Dias	1 " " "
54	Vicente Francisco de Carvalho	1 Engenho cylindrico por animal
55	Fran. Antonio de Oliveira	1 Carro

(11250)

127



*Boyer*

avg (11250) 34200  
~~12500~~  
62500  
11250

19000  
12500  
37500

avg

animal

(5)

51300  
85500  
34200  
51300  
19000  
19000  
12500

animal

*Barren*

co

12500  
19000  
19000  
12500  
19000  
~~12500~~  
19000

te

ca

animal

12500  
25000  
12500  
37500  
12500



Lançamento dos impostos especiais do dis

31  
32  
33  
34  
3  
36  
37  
38

Nomes	Especies
Antonio Bueno Trudo Turbino	1 Carro
Antonio Chagas Rebelo Sobrinho	1 Engenho mudeira por animal
Bernardino da Costa Branco	1 Engenho mudeira por animal
Cesario Ferreira do Encarnação	1 Vacca solta
João de Salles João Trivez	1 Engenho mudeira " "
Getulio Rodrigues Ramos	1 Carro
Eustavo Symphonio Moreira	1 Vacca solta
Herculano da Costa Branco	1 Carro
João Jacintho de Souza	1 Engenho mudeira por animal
" " " "	1 Carro
Jorge Trivez	1 Engenho mudeira por animal
Joaquim das Chagas Rebelo	1 " " " "
José Manoel da Costa Trama	1 " " " "
Joaquim Americo Pinto	1 " " " "
Vicente Rodrigues Soares	1 " " " "
Custodio Ribeiro Campos Trina	1 Carro
José Carlos Ribeiro Fortes	1 " "



Bocaina

lo dis

Triceto de Solvade de Najuba' no anno de 1914

Imposto

Data da arrecadação

Participante

Observações

Dia Mes Anno

19000

Baixa

19000

19000

Baixa

2.500

19.000

19000

2.500

19.000

3.500

19.000

19000

19.000

19000

19000

Baixa

19000

12.500

12.500



Lançamento das impoſtas eſpecieis de Santo Antonio de

Nomes	Eſpecies
Antonio Fran <sup>co</sup> Vieira Pinto	1 Engenho mudeiro p <sup>o</sup> animal
Aguſtinho Dias de Toledo Costa	1 " " " "
Antonio Dias de Toledo Costa	1 Engenho
Antonio Thomaz Freire	1 " " " "
Antonio Carlos Rodrigues	1 Engenho mudeiro
Antonio Joze Rebello	1 Engenho
Antonio Dias Pereira	1 Engenho mudeiro p <sup>o</sup> animal
Castano Pedrozo da Silva	1 Engenho mudeiro p <sup>o</sup> animal
Castano Pereira da Silva	1 Engenho
Dias & Irmaos	1 " " " "
Domingos Antunes de Siqueira	1 Cano
Domingos Ricotta	1 " " " "
Francisco Antunes de Siqueira	1 Cano
Francisco Antunes de Siqueira	1 Engenho cylindrico p <sup>o</sup> agua
Francisco Dias Pereira	1 " " " "
Francisco Dias Pereira	1 Cano
Francisco Borges de Siqueira	2 Canos
" " " "	1 Engenho cylindrico p <sup>o</sup> agua
Francisco Custodio Sampaio	1 Engenho mudeiro
Raio Rodrigues Simoes	1 Engenho cylindrico p <sup>o</sup> agua
Herdeiros de Joze das Brás Simoes	1 Engenho mudeiro p <sup>o</sup> animal
Ignacio Dias Chaves	1 " " " "



M. Braga

Antonio de Tiranquissu no anno de 1774

Imposto	Data da arrecadação	Observações
2 <sup>a</sup> annual	19,000	
" "	19,000	
" "	6,500	
" "	6,500	Banco
" "	19,500	
" "	6,500	
1 <sup>a</sup> annual	19,000	
1 <sup>a</sup> annual	19,000	
" "	6,500	Banco
" "	6,500	Banco
" "	19,000	
" "	19,000	
" "	19,000	
na agua.	62,500	
" "	62,500	
" "	12,500	
" "	34,200	
1 <sup>a</sup> annual	62,500	
" "	19,500	
na agua	62,500	
" "	19,000	
" "	19,000	



	João Antonio Pereira de Mendonça	1 Carru
31	José Joaquim dos Santos Junior	1 "
32	José Joaquim da Silva Pinto	1 "
33	" " " "	1 Engenho de mudeiro p <sup>o</sup> animal
34	José Flaviano de Lima	1 " " " "
35	Joaquim Andre Vieira Pinto	1 Engenho de " "
36	João Barria de Lima	1 Engenho de " "
37	Manoel Pedro Santiago	1 Carru
38	Martimiano Pereira de São Paulo	1 Engenho mudeiro p <sup>o</sup> animal
	Mariano Ribeiro de Souza	1 Engenho de " "
	Pedro Pereira de Mendonça	1 Engenho mudeiro p <sup>o</sup> animal
	" " " "	1 Carru
	Romão Alves da Silva	1 Engenho de " "



	19,000				
	19,000				
	19,000				
W. animal	19,000				
" "	19,000				
" "	6,500				
	6,500				Bain
	19,000				Bain
W. animal	19,000				Bain
	6,500				Bain
W. animal	19,000				
	19,000				
	6,500				Bain



Continuación

Cédulas.

Francisco Reino de Aris

A Causa

29000

Luiz Viana Jr

Venda de Cédula

12500

31

32

33

34

35

36

37

38



Boag

19000

12500





PREFEITU