

UBA'  
A

da  
su  
nod  
19, 2  
com  
pa  
voci

1874

# Lançamento dos contribuintes

da taxa

de

## Licenças

De que tratão os paragraphos 1.º e 4.º do Art.º 1.º das posturas e §.º 1.º do Art.º 3.º do Regulam.º comprehendidos no art.º 2.º das posturas parte 1.ª do 3.º e nos §§ 5.º, 6.º, 7.º, 8.º, 9.º, 10.º, 12.º, 14.º, 15.º, 16.º, 17.º, e 1.ª parte dos 18, 19, 21, de 24 a 34, 36, 37, 39, 40, e nos art.ºs 4.º e 5.º bem como dos que estão nos casos dos art.ºs 9.º, 11.º e 1.ª parte do 22 da resolução n.º 1771 que alterou as posturas

Handwritten text in cursive script, partially visible on the right edge of the page. The text is arranged in a vertical column and includes words such as "Lion", "Lieu", "Jean", "M", "Jean", "M", "je", "je", "ell", "ell", "M", "M", "je", "je", "era", "je", "tra", "je", "ell", "ell", "En", "je".

# Taxa de licença - 1874. Renda municipal

Sujeitos a taxa contribuintes.	Especificação da taxa paga	Importe	Data do lançam <sup>to</sup>		Data do pagam <sup>to</sup>	
			meses	dias	meses	dias
Negociantes						
Juão Baptista Braga	Fazendas	R\$ 40,000	Janr. <sup>o</sup>	14	Janr. <sup>o</sup>	10
Galdino Pr. de Alm. <sup>a</sup>	"	R\$ 40,000	"	"	"	12
Tomaz H. Sirodio	"	R\$ 40,000	"	"	"	12
Luiz Charadior	"	R\$ 40,000	"	"	"	28
Juão Pinto de N <sup>a</sup> Junior	"	R\$ 40,000	"	"	"	11
J. Alb. Ribeiro	"	R\$ 40,000	"	"	"	26
Nicolao Wilhemms	Armar. <sup>o</sup>	R\$ 40,000	"	"	Janr. <sup>o</sup>	10
Juão Barboza de Mattos	Fazendas	R\$ 40,000	"	"	Janr. <sup>o</sup>	10
Mutuo Ramo de Lima	"	R\$ 40,000	"	"	Janr. <sup>o</sup>	12
J. Sampaio Pr. Leite	"	R\$ 40,000	"	"	Janr. <sup>o</sup>	9
J. Theodoro d' Araujo	"	R\$ 40,000	"	"	Janr. <sup>o</sup>	12
Alb. Manoel Sabata	"	R\$ 40,000	"	"	"	12
Alb. J. Pr. Lima	"	R\$ 40,000	"	"	Janr. <sup>o</sup>	12
Silva Braga Comp. <sup>a</sup>	"	R\$ 40,000	"	"	Janr. <sup>o</sup>	12
Francisco Sanchez	"	R\$ 40,000	"	"	Janr. <sup>o</sup>	12
Alb. Corr. de Oliveira	"	R\$ 40,000	"	"	Janr. <sup>o</sup>	12
Agostinho Pr. Leite	"	R\$ 40,000	"	"	Janr. <sup>o</sup>	12
Ant. J. de S <sup>a</sup> Kiano	"	R\$ 40,000	"	"	Janr. <sup>o</sup>	12
Juão Hy. da Silva	Armar. <sup>o</sup>	R\$ 40,000	"	"	Janr. <sup>o</sup>	12
Juão Alar. Ribeiro	"	R\$ 40,000	"	"	Janr. <sup>o</sup>	12
Ernan. Padr. de S <sup>a</sup>	"	R\$ 40,000	"	"	Janr. <sup>o</sup>	12
Juão Jui Nerunio	"	R\$ 40,000	"	"	Janr. <sup>o</sup>	12
Francisco Curcio	Fazendas	R\$ 40,000	"	"	Janr. <sup>o</sup>	13
Juão d'Alv. elly.	"	R\$ 40,000	"	"	Janr. <sup>o</sup>	23
Alb. Maria Moraes	"	R\$ 40,000	"	"	Janr. <sup>o</sup>	20
Alb. d'Alm. e J. S.	"	R\$ 40,000	"	"	Janr. <sup>o</sup>	21
Ernesto Theuzguer Reuther	Armatista	R\$ 40,000	"	"	Janr. <sup>o</sup>	10
Juão Emilio Saloman	Acangu	R\$ 40,000	"	"	Janr. <sup>o</sup>	30

Taxa de licença - 1874. Renda municipal.

Suplentes da taxa (contribuintes)	Especificação da taxa	Imposto paga	Data do lançamento		Data do pagamento	
			meses	dias	meses	dias
Joaquim Alexandre de Aguiar	Acougu	R\$ 40,000	Jan.	14	Jan.	16
Adonil de Almeida	Alcalhades	R\$ 25,000	"	"	Jan.	12
el. Clementino de Oliveira	"	R\$ 25,000	"	"	Jan.	12
J. Fran. Simão	"	R\$ 25,000	"	"	R\$ 12,000 Jan. 31	
Joaquim de S. Br.	"	R\$ 25,000	"	"	Jan.	12
el. Br. de S. Br.	"	R\$ 25,000	"	"	Jan.	26
Muritiba P. de Mafra	Genero de P.	R\$ 12,000	"	"	Jan.	28
J. el. de Abreu	"	R\$ 12,000	"	"	"	"
Candido J. Dias	"	R\$ 12,000	"	"	Jan.	29
el. Raimundo Torres	"	R\$ 12,000	"	"	Jan.	7
el. Joana de S. Br.	"	R\$ 12,000	"	"	Jan.	23
Luiz J. de S. Br.	"	R\$ 12,000	"	"	"	9
Manoel Ray de Souza	"	R\$ 12,000	"	"	"	31
Milto A. Cordes	"	R\$ 12,000	"	"	Jan.	24
Candido Carlos de S.	"	R\$ 12,000	"	"	Jan.	30
Ana Francisca de S.	"	R\$ 12,000	"	"	Jan.	14
Jos. el. de S. Br.	"	R\$ 12,000	"	"	Jan.	31
el. Barão J. de S.	"	R\$ 12,000	"	"	Jan.	10
Miguel	Alcalhades	R\$ 25,000	"	"	"	"
Fran. Cardoso	Suplente	R\$ 40,000	"	"	Jan.	31
Auto Meliano	Genero de P.	R\$ 12,000	"	"	"	"
Miguel A. de S.	"	R\$ 40,000	"	"	Jan.	8
J. Curcio	Mascatede	R\$ 30,000	"	"	"	17
Salvador Teixeira	S. de P.	R\$ 12,000	"	"	"	20
Auto Ramon de Lima	Alcalhades	R\$ 40,000	"	"	"	27
Auto Cipriano de S.	S. de P.	R\$ 12,000	"	"	"	29
Auto Ant. Pereira	Acougu	R\$ 40,000	"	"	"	31
Auto Manoel de S.	Theatro	R\$ 30,000	"	"	"	31
Joaquim de S.	Caro	R\$ 5,000	"	"	Nov.	9

Taxa de licença - 1874. Renda municipal.

Pagam <sup>to</sup> dias	Sujeitos á taxa (contribuintes.)	Especificação da taxa	Impi <sup>to</sup> paga	Data do lançam <sup>to</sup> meses dias	Data do pagam <sup>to</sup> meses dias	
16	Almopo R <sup>a</sup> Guimarães	Portegun	R 57		16 <sup>co</sup>	20
12	Jur <sup>to</sup> L <sup>to</sup> Casilho	L. de P.	R 124	16 <sup>co</sup>	20	20
12	Auto Camor de Lima	L. de Ray	R 144	16 <sup>co</sup>	7	7
9.31						
12						
26						
28						
29						
7						
23						
9						
31						
24						
30						
14						
31						
10						
31						
8						
17						
20						
27						
29						
31						
31						
9						

Taxa de licença 1874 Renda municipal

Sujeitos á taxa (contribuintes.)	Especificação da taxa	Importa. paga.	Data do lançam <sup>to</sup>		Data do pagam <sup>to</sup>	
			mezes	dias	mezes	dias
Officinas						
Milho A. C. d'Almeida	Barbeiro	R\$ 3,000	Jan	14	Jan	24
Fran.º Rey. Pereira	Seguinte	R\$ 10,000	"	"	Jan	20
Alb.º J. de Saes Lorna	"	R\$ 10,000	"	"	Jan	31
Alb.º J. dos Santos	Saptr.º	R\$ 3,000	"	"	Jan	29
Paulino J. da Sa	"	R\$ 3,000	"	25	Dez	8
J. Alb.º de Azeite	"	R\$ 3,000	"	"	Jan	31
J. F. Carr.º Barboza	"	3,000	"	"		
Nicoláo D'Ambrósio	"	R\$ 3,000	"	"	Jan	12
Thomas Charadieu	"	R\$ 3,000	"	"	Jan	12
Ant.º Bern.º de Sa	Alf.º	R\$ 3,000	"	"	"	27
Amaro J. de S. Saes	"	R\$ 3,000	"	"	Jan	19
Sabino P. de Castro	"	3,000	"	"		
D. Laurinda Candido de Sa	"	R\$ 3,000	"	"	Jan	29
João de Saes	"	R\$ 3,000	"	"	"	
Don.º J. de Saes	"	R\$ 3,000	"	"	"	
João J. de Saes	"	3,000	"	"	"	
Liberato de Paula Pavao	"	3,000	"	"	"	
Ant.º Br.º Rey. de Saes	"	3,000	"	"	"	
Valentin Rey. de Saes	Alf.º	R\$ 3,000	"	"	Jan	30
Ant.º Prudentino de Saes	"	R\$ 3,000	"	"	Jan	30
Fran.º Storino	"	R\$ 3,000	"	"	Jan	12
Lidoirino Carr.º Lima	Curios	R\$ 3,000	"	"	Jan	28
J.º Palhier	Cur.º	R\$ 3,000	"	"	Jan	19
Paulo Charadieu	"	R\$ 3,000	"	"	Jan	12
J.º Honorio de Sa	"	R\$ 3,000	"	"	Jan	31
Rey.º A. J. de Saes	"	R\$ 3,000	"	"	"	31
J.º Albarate	Alf.º	R\$ 3,000	"	"	Jan	17
J.º J.º Carr.º de Saes	Alf.º	R\$ 3,000	"	"	"	29
Heliano J.º de Saes	"	3,000	"	"	"	



Taxa de licenca: 1874. Renda municipal.

Pagam <sup>to</sup> dias	Sujeitos a taxa (contribuintes).	Especificação da taxa.	Import. paga.	Data do lance <sup>to</sup> .		Data do pagam <sup>to</sup> .	
				meses	dias	meses	dias
	Bernardino J. A. Carmo	Lombelheiro	3\$000	Jan	14	Jan	29
24	Fran. Alv. gab.	Terr.	3\$000	"	"	"	"
20	Antonio Bruno	Mantimentos seculares	2\$200	"	"	Jan	17
31	Souzaano Carim de Faria	Centena	2\$300	"	"	"	31
29	Sudre Schumit	Relaqueiro	2\$300	alle <sup>co</sup>	9	alle <sup>co</sup>	9
8	D. Claudina J. de						
31	curavo Osmin	Mp.	3\$000	Uro	7		
12							
12							
27							
19							
29							
30							
30							
12							
28							
19							
12							
31							
31							
17							
29							

Taxa de licença - 1874. Renda municipal.

Supostos á taxa (contribuintes.)	Especificação da taxa.	Importa- ção paga	Data do lançam <sup>to</sup>		Data do pagam <sup>to</sup>	
			meses	dias	meses	dias
Capitalistas						
Je. Ab. P. de Guimarães	Capitalista	10000	Janr <sup>o</sup>	11	Janr <sup>o</sup>	7
Ellequel Carlos de Moraes	"	10000	"	"	"	"
Alf. Je. de Albuquerque	"	10000	"	"	Janr <sup>o</sup>	26

4

Taxa de licença - 1874. Renda municipal

to pagam dias	Sujeitos á taxa. (contribuintes.)	Especificação da taxa	Import. pagas	Data do lançam. meses dias	Data do pagam. meses dias
24	Hotéis	Hotéis	10000	Janv. 14	Janv. 25
26	Jackson Sabido	Dinheiro			

Taxa de licença 1874. Banda municipal

Sujeitos á taxa (Contribuintes)	Especificações da taxa.	Importa. paga	Data do lançam <sup>to</sup>		Data do pagam <sup>to</sup>	
			meses	dias	meses	dias
Pilhão	Pilhão	R\$ 50000	Jani <sup>o</sup>	10	Jani <sup>o</sup>	12
Oempio Per Guini	alloringuê	R\$ 50000	"	"	"	31
Dr. Ray. Sabença						

Taxa de licença - 1874. Renda municipal.

to pagam dias	Sujeitos á taxa (contribuintes)	Especificação da taxa	Import. paga	Data do lançam <sup>to</sup> meses dias	Data do pagam <sup>to</sup> meses dias
	Carrões				
12	Cap. Ant. J. Penno	Carrão	2 R\$ 30,000	Jan <sup>o</sup> 14	Jan <sup>o</sup> 2
31	Bernardo do Carmo	"	2 R\$ 30,000	" "	" 15
	João dos Paes e o	"	2 R\$ 30,000	" "	" 20
	Ellejos Soares J. Pa.	"	1 R\$ 15,000	" "	Jan <sup>o</sup> 13
	Mirso J. Ferr.	"	1 R\$ 15,000	" "	Jan <sup>o</sup> 27
	João J. Pa. dos Santos	"	1 R\$ 15,000	" "	Jan <sup>o</sup> 14
	Baria Deminda de Lelli	"	2 R\$ 30,000	" "	Jan <sup>o</sup> 8
	João Bapta Lomes	"	1 R\$ 15,000	" "	" 31
	João J. Pa. dos S.	"	R\$ 57	elle <sup>o</sup>	28 elle <sup>o</sup> 28
	J. Paes e o J. Paes	"	R\$ 15,000	elle <sup>o</sup>	8 " 8

Taxa de licença - 1874. Renda municipal

Sujeitos á taxa (contribuintes)	Especificação da taxa	Importa paga	Data do lançam <sup>to</sup>		Data do pagam. <sup>to</sup>	
			meses	dias	meses	dias
Renda de Leite	V. de Leite	R\$ 5.000,00	Jan	14	Jan	7
Caç. Auto J. M. M. J.	"	R\$ 5.000,00	"	14	"	8
Caç. J. B. de S. P. G.	"	R\$ 5.000,00	"	"	"	13
Map. de J. B.	"	R\$ 5.000,00	"	"	"	23
Jaco J. B.	"	R\$ 5.000,00	"	"	"	24
Arquivo P. de J. B. Cabral	"	R\$ 5.000,00	"	"	"	14
Map. J. B. de S. P. G.	"	R\$ 5.000,00	"	"	"	
Ricardo de S. J.	"	R\$ 5.000,00	Jan	14		

Taxa de licença 1874. Renda municipal

págim. dias	Sujeitos á taxa (contribuintes)	Especificação da taxa	Import. <sup>a</sup> paga	Data de lançam <sup>to</sup>		Data de pagam <sup>to</sup>	
				meses	dias	meses	dias
	Rendas de Sal						
7	Anto J. Nunes	Verbal	R\$ 5.000	Janeiro	14	Janeiro	7
8	Bernardo do G. G.	"	R\$ 5.000	"	"	"	11
13	Aljo G. J. P.	"	R\$ 5.000	"	"	"	13
23	Ant. B. C. J. P.	"	R\$ 5.000	"	"	"	14
24	Antônio P. da S. Cabal	"	R\$ 57	"	"	"	24
14	Ant. G. S. Nunes	"	R\$ 57	"	"	Janeiro	25
	João G. J. P. G. G.	"	R\$ 57	"	"	Janeiro	14
	Antônio G. J. P. de S. Luna	"	R\$ 57	"	"	"	31
	João Carmo. C. do S. do	"	R\$ 57	"	"	"	
	Antônio G. J. P. de T. Lido	"	R\$ 57	"	"	Janeiro	25
	Ant. Theotonio da S.	"	R\$ 57	"	"	Janeiro	25
	Ant. G. J. P. de S. Lido	"	R\$ 5.000	"	"	Janeiro	25
	João G. J. P. G. G.	"	R\$ 57	"	"	"	
	Ant. G. J. P. de S. Lido	"	R\$ 57	"	"	Janeiro	31

Taxa de licença — 1874. Renda municipal.

Sujeitos á taxa (contribuintes.)	Especificação da taxa	Import. paga.	Data do lançam <sup>to</sup> meses	dias	Data do pagam <sup>to</sup> meses	dias
Vacca de Leite						
João B. Braga	Vacca de L.	57	Janr <sup>o</sup>	14	Janr <sup>o</sup>	10
João In. N. de Sampa	1 "	57	"	"	"	30
Anto Simplicio P. J.	3 "	157			Janr <sup>o</sup>	27
J. Aureliano de S. J.	1 "	57	Janr <sup>o</sup>	27	Janr <sup>o</sup>	14
J. Américo de S. Chur.	1 "	57	"	27	"	14
Luiz J. de Souza Vianna	2 "	107	"	"		
J. J. de S. Cabral	1 "	57	"	27	"	17
Maria Luiza de S.	1 "	57	"	27	"	29
João Guilherme de S.	1 "	57	"	"	"	27
Luiz de S. de S.	1 "	57	Junho	15	"	15
J. Honorio de S.	"	57	Junho	30	Junho	30
J. de S.	"	57	Julho	10	Jo	10
J. de S.	1	57	abr <sup>o</sup>	8		
João de S.	1	57	Janr <sup>o</sup>	14		
Anto J. de S.	1	57	27 Ag <sup>o</sup>	20		



Taxa de licença - 1874. Renda municipal.

to pagam dias	Sujeitos a taxa e contribuintes.	Especificação da taxa	Importe paga.	Data do lançam <sup>to</sup> meses dias	Data do pagam <sup>to</sup> meses dias
	Rancho				
10	Joaõ Jr. Nunes	Rancho	Pg 10f	Januro 14	Januro 12
30	Joaõ Jr. de S. Pr. <sup>a</sup>	"	Pg 10f	" "	" 12
27	Joaõ Couto e Silva	"	10f	" "	" "
14	Candido Caetano Ant <sup>o</sup>	"	Pg 10f	" "	Januro 30
14	Alb. de Almeida e Sa	"	Pg 10f	" "	Alb <sup>co</sup> 28
	Auto e Aureliano deigo	"	Pg 10f	" "	" "
17	Auto Cipriano de Barros	"	Pg 10f	Januro 14	Januro 29
29	Dr. Augusto N. de Lella	"	Pg 10f	Alb <sup>co</sup> 13	Alb <sup>co</sup> 13
27					
15					
30					
10					

Taxa de licença - 1874. Renda municipal.

Sujeitos a taxa Contribuintes.	Especificação da taxa	Import. paga	Data do lançamento meses dias	Data do pagamento meses dias
Freguesia de S. Pita elegei antes				
J. e Marcio Ray.	Fazendas Pg 40f		Janr. <sup>o</sup> 14	Janr <sup>o</sup> 28
Silvino Mendes Cordo p	" Pg 40f		" "	Janr <sup>o</sup> 8
João e Ant. Grillo	" Pg 40f		" "	" 17
João. Candido Ray.	" Pg 40f		" "	" 28
Ant. e M. Fa. Mendes	" Pg 40f		" "	Janr <sup>o</sup> 20
Jonas e Marquez e Ant. B.	" Pg 40f		" "	" "
João. P. de S. e J. e Bay	" Pg 40f		" "	Janr <sup>o</sup> 28
Clas. e B. Nalle	" Pg 40f		" "	" "
J. Feliciano e Marquez B.	" Pg 40f		" "	Janr <sup>o</sup> 29
Prudencio B. e J. e B.	" Pg 40f		" "	Janr <sup>o</sup> 28
Manuel Baptista e Lello	" Pg 40f		" "	" "
J. Julio N. de Brito e L. e B.	" Pg 25f		" "	Janr <sup>o</sup> 30
João. e Ant. e S. e S.	" Pg 25f		" "	Janr <sup>o</sup> 24
El. e B. J. e S. Italiano	Ido. Pg 12f		" "	Janr <sup>o</sup> 12
J. Geraldo e J. e S. e S.	" Pg 12f		" "	Janr <sup>o</sup> 29
Nicote e L. e S.	" Pg 12f		" "	Janr <sup>o</sup> 28
Ant. e Jo. e S. e S.	Ido. Pg 40f		" "	" "
Man. e S. e S. e S.	Ido. Pg 30f		" "	" "
Nicolas Barva e S.	Faz. Pg 40/100		" "	Janr <sup>o</sup> 11
Silvino e S.	Ido. Pg 12f		" "	" 29
João. e S.	" Pg 12f		" "	" 29
Ant. e S. e S.	Ido. Pg 25		" "	Ido <sup>o</sup> 2
Luz Lombardi e S.	Faz. Pg 40f		" "	Ido <sup>o</sup> 19
Ant. e S. e S.	Ido. Pg 12f		Junho 30	Junho 30
Ant. e S. e S.	" Pg 12f		Janr <sup>o</sup> 11	Janr <sup>o</sup> 31

Taxa de licença — 1874. Renda municipal.

to pagam dias	Sujeitos á taxa (contribuintes.)	Especificação da taxa	Import. paga	Data do lançam. meses dias	Data do pagam. meses dias
28					
8					
17					
28					
20					
28					
29					
28					
30					
24					
12					
29					
28					
11					
29					
29					
2					
19					
30					
31					

Taxa de licença — 1874. Renda municipal.

Sujeitos à taxa e contribuintes	Especificação da taxa paga	Import. paga	Data do lançam <sup>to</sup> meses dias	Data do pagam <sup>to</sup> meses dias
Santa Rita. Offici- nas				
Francisco Bapt. da Rocha	Alf. e	3000	Jan.º	12
Carolino Luiz de Almeida	"	3f	"	"
João e Ant. de Souza	el-reineiro	3f	"	"
Jell. Ant.º de Souza	"	3f	"	"
J.º Balkino de Algod	Seleiro	3f	"	"
Martino J.º Grillo	Sapateiro	3f	"	"
J.º J.º	"	3f	"	"
J.º Geraldo Gab.º	Oreiros	3f	"	"

Taxa de licenca — 1874. Renda municipal.

to  
pagam  
dias

Sujeitos a taxa. (contribuintes)	Especificação da taxa	Imposto paga	Data do lançam <sup>to</sup> meses dias	Data do pagam <sup>to</sup> meses dias
Capitalistas -				
Capitais em Alq. de. fr.	Capitalista	1000	Jan. 12	
Pague Term. Nikus	"	100	" "	

Taxa de Licença - 1874. Renda municipal.

Sujeitos a taxa contribuintes.	Especificação da taxa	Import. pagas	Data do lançam. <sup>to</sup> meses dias	Data do pagam. <sup>to</sup> meses dias
Santa Rita				
Naccas de Leite				
Ant.º Aluis Paquedes	Naca de Leite	5700	Jan.º	11
J.º Marcio Reis	"	57	"	14
Placidina de S. Dias	"	57	"	"
Anna Rey	"	57	"	"
João Ant.º Nillo	"	57	"	"
Jonas Marquês Casbi.	"	57	"	"
J.º Geraldo Gab.º Alburt	"	57	"	"
Ant.º Fr. Nello	"	57	"	"

10

Taxa de licença — 1874. Renda Municipal.

Sujeitos a taxa. e contribuintes	Especificação da taxa	Import. paga	Data do lançam <sup>to</sup> meses dias	Data do pagam <sup>to</sup> meses dias
Carrros				
Dr. Celorgues Pgr	Carrros	15f00		
João Melilla qm. Mns	"	15f00		
Estuarias. Alb. Pereira	"	15f00		
João J. Pa. qm. Vascon.?	"	15f00		
Maria Jacinta	"	15f00		

Taxa de Licença — 1874. Renda municipal.

Sujeitos a taxa (contribuintes)	Especificação da taxa	Importância paga	Data do lançamento meses dias	Data do pagamento meses dias
Santa Rita Renda de Leite João Candido Ruf Feliziam etc. Per	Renda de Leite " "	54 57	Jan <sup>o</sup>	14 Jan <sup>o</sup> 31



Taxa de licença - 1874. Renda municipal.

to pagam dias	Supetos á taxa contribuintes	Especificação da taxa	Importa ção paga	Data do larca meses dias	Data do pagam. meses dias
	Santa Rita				
	Renda do sal				
31	Custodio Mbr. Pr.	Verdade del	57		
	Quar. Mbr. qdo ju	"	57		
	Della Mbr.	"	57		
	q. Mbr. q. do	"	57		
	Mbr. Pap. ta. dello	"	57		
	Marejo da Sa	"	57		
	Quinta Mbr. do Sal	"	57		
	q. Procujo q. do	"	57		
	Substitias	"	57		

Taxa de Licença - 1874. Renda municipal

Lugares de taxa e contribuintes	Especificação da taxa	Import <sup>a</sup> paga	Data do lançam <sup>to</sup> meses dias	Data do pagam <sup>to</sup> meses dias
Santa Rita Hoteis Auto. Sr <sup>o</sup> Niletta	Hoteis "	104		

Principal Taxa de licença — 1874 Renda municipal

do pagamento dias	Aguitos a taxa (contribuintes)	Especificação da taxa	Improt. paga	Data do lançamento meses dias	Data do lançamento meses dias
	<p>Santa Rita Juaziz Leites.</p>				

Taxa de Licença - 1874 Renda municipal

Contribuintes á taxa	Especificação da taxa	Importo a pagar	Data do lançamento meses dias	Data do pagamento meses dias
Santa Rita. Rancho Prudencio P. de O. M. J. C. Varejo Rey	Rancho G. de S. " " de S.	Janro Janro	11	Janro 28

icifal Taxa de Licença - 1874. Renda municipal.

Data de pagam <sup>to</sup> at dias	Sujeitos a taxa (contribuintes)	Especificaç <sup>ão</sup> da taxa	Import <sup>o</sup> pagu.	Data do lancam <sup>to</sup> meses dias	Data de pagam <sup>to</sup> meses dias
	Wargem Grande				
28	Antonio Ray Keira	Taranda	R\$ 40/000	Janr <sup>o</sup> 14	Janr <sup>o</sup> 31
	Mel Pinheiro detutor	"	R\$ 40/000	" "	Janr <sup>a</sup> 31
	Je Albarcilino Ramo	"	R\$ 40/000	" "	Janr <sup>o</sup> 31
	Dr. Pinto Rebello	Alalhados	R\$ 25/000	" "	R\$ 12/000 como J. de
	Firmino d'Albelleto	Armar <sup>o</sup>	40/000	" "	R\$ 12/000 como J. de
	Anto. Je. P <sup>a</sup> Bueno	Faz. das	R\$ 40/000	" "	Janr <sup>o</sup> 31
	Dr. Perendi g <sup>o</sup> l <sup>o</sup> M <sup>o</sup> ras	Armar <sup>o</sup>	40/000	" "	Janr <sup>o</sup> 31
	Paulo Alant <sup>o</sup> Chaves	Alalhados	25/000	" "	" "
	Prudencio Je da S <sup>a</sup>	J. de Ray	12/000	" "	" "
	Dr. Ray P <sup>a</sup> Viana	" "	12/000	" "	" "
	Abrahaõ Je Rebello	" "	R\$ 12/000	" "	Janr <sup>o</sup> 27
	Mariano Al <sup>o</sup> de Jesus	" "	R\$ 12/000	" "	Janr <sup>o</sup> 31
	Alexandrina Al <sup>o</sup> de Jesus	" "	R\$ 12/000	" "	Janr <sup>o</sup> 10
	Pinto Je Labre	" "	R\$ 12/000	" "	" "
	Albuquerque J. G. F. G. G. G.	" "	R\$ 12/000	" "	" "
	João Papadonio d'Albelleto	" "	12/000	" "	" "
	Dr. Auto dos Santos	" "	R\$ 12/000	" "	Janr <sup>o</sup> 31
	Dr. M <sup>o</sup> ras Comp <sup>a</sup>	Tarandas	R\$ 10/000	" "	Janr <sup>o</sup> 31
	F. B. H.	Arceios	5/000	" "	" "
	Dr. Je. P <sup>a</sup> Ray	Faz. das	R\$ 40/000	" "	" "
	Sabino Ray Carnu <sup>o</sup>	" "	R\$ 40/000	" "	Janr <sup>o</sup> 31
	Je Alu <sup>o</sup> da S <sup>a</sup>	" "	40/000	" "	" "
	Bandido Auto da S <sup>a</sup>	Alalhados	25/000	" "	" "
	Le. Pedro Keira	" "	25/000	" "	" "
	Auto da S <sup>a</sup> Payer	J. de Ray	12/000	" "	Janr <sup>o</sup> 31
	Al. Auto Rebello	" "	12/000	" "	" "
	Je Al <sup>o</sup> P <sup>a</sup>	J. de Ray	R\$ 12/000	" "	Janr <sup>o</sup> 10
	Je Jy d'Arnellar	Alalhados	R\$ 25/000	" "	Janr <sup>o</sup> 31

Taxa de Licença - 1874. Renda municipal

Sujeitos á taxa e contribuintes	Especificações da taxa	Import. paga	Data do lançam. meses dias	Data do pagam. meses dias
Antônio Rebelo	S do Cay R\$ 124		Jan <sup>o</sup> 14	Jan <sup>o</sup> 31
J. P. Pereira e Freitas	ellalhadas R\$ 257		Maio 5	Maio 5
Antônio da Silva Braga	ellalhadas R\$ 13400		Julho 3	Julho 3
Dom <sup>o</sup> Ant <sup>o</sup> da S <sup>ta</sup>	R\$ 407		" "	" "

Principal Taxa de licenca - 1874 Renda municipal.

do pagam <sup>to</sup> es dias	Sujeitos a taxa contribuintes	Especificaç <sup>ão</sup> da taxa	Import. paga	Data do lancam <sup>to</sup> meses dias	Data do pagam <sup>to</sup> meses dias
31	N. Grande				
5	Officinas				
3	M. Deschamps Juav	Marc. <sup>o</sup>	34000	Jan. <sup>o</sup>	14
"	Ignacio Gomes de Sa	Alf. P.	34	"	"
	Franc <sup>o</sup> Theodoro de M <sup>o</sup>	Seleiro	34	"	Jan. <sup>o</sup> 31
	Pento Na Carter	"	Pg 3400	"	"
	B. N. C.	Faguet <sup>o</sup>	Pg 104000	"	Jan. <sup>o</sup> 27
	Albarcelino Ant <sup>o</sup> de Sa Boy	Ferr. <sup>o</sup>	34	"	" 27
	Paes P. de Noya	"	34	"	"
	Albarcelino Cam <sup>o</sup> de Sa	Seleiro	Pg 34	"	Jan. <sup>o</sup> 31

Taxa de licença - 1874 Renda municipal

Sujeitos a taxa. Contribuintes.	Especificação da taxa	Import. <sup>a</sup> paga.	Data do lançam <sup>to</sup> meses dias	Data do pagam <sup>to</sup> meses dias	Supl.
Vargem Grande					
Capitalista					
Luz. de d. M <sup>da</sup> Vargem	Capitalista	10f	Jan <sup>o</sup>	14	
Jui <sup>o</sup> Pa <sup>o</sup> Rosa	"	10f	"	"	
Jui <sup>o</sup> ell <sup>o</sup> Parta	"	10f	"	"	
Luz. de d. João d'Alva	" Pg	10f	"	Jan <sup>o</sup>	31
M <sup>da</sup> de S <sup>ta</sup> Maria	"	10f	"	"	
Luz. de d. Rosa	"	10f	"	"	
Luz. de d. Rosa	" </td <td data-bbox="895 913 1018 969">10f</td> <td data-bbox="1034 913 1278 969">"</td> <td data-bbox="1294 913 1511 969">"</td> <td></td>	10f	"	"	
Luz. de d. Rosa	" </td <td data-bbox="895 969 1018 1025">10f</td> <td data-bbox="1034 969 1278 1025">"</td> <td data-bbox="1294 969 1511 1025">"</td> <td></td>	10f	"	"	
Luz. de d. Rosa	" </td <td data-bbox="895 1025 1018 1081">10f</td> <td data-bbox="1034 1025 1278 1081">"</td> <td data-bbox="1294 1025 1511 1081">"</td> <td></td>	10f	"	"	



ral Taxa de licença - 1874 - Renda municipal.

Data do pagamento mes dias	Sujeitos a taxa. Contribuintes.	Especificação da taxa	Importe paga	Data do licenç. meses dias	Data do pagam. meses dias
31	N. Grande M. Mateis				

Taxa de licença - 1874. Renda municipal

Sujeitos á taxa. Contribuintes	Especificação da taxa	Import. paga	Data do lançam. meses dias	Data do pagam. meses dias
-----------------------------------	--------------------------	-----------------	-------------------------------	------------------------------

N. Grande  
Bilhão

Handwritten notes on the right margin, partially cut off.

Taxa de licença - 1874. Renda municipal

Data do pagam. dias	Supostos a taxa e contribuintes.	Especificações da taxa.	Importe. paga	Data do lançam. meses dias	Data do pagam. meses dias
	W. Grande Carros				
	de Br. casa Roza	1 carro	R\$ 157	Jan.º 14	Junho 2
	J.elly Tosta	1 "	" 157	" "	" "
	Barbules A. cat.ª Brq	1 "	" R\$ 157	" "	Junho 5
	João Cav. Roza	" "	" 157	" "	" "
	com Jhy. de allorau	" "	" 157	" "	" "
	João Auto de Br	" "	" R\$ 157	" "	Junho 2
	Luizino Cav. Paulant	" "	" 157	" "	" "

Taxa de licença — 1874. Renda municipal.

Sujeitos a taxa e contribuintes.	Especificação da taxa.	Import. paga	Data do lançamento meses dias	Data do pagamento meses dias
V. Grande Renda de Leite	Renda de Leite	5000	Janho 14	
Jerônimo Felício	"	57	"	
Marechal e A. da S. P. B. B.	"	95	Junho 5	Junho 5

epal. Taxa de licença - 1874. Renda municipal

dopazin dias	Sujeitos a taxa contribuintes	Especificação do imposto	Importo paga	Data do lançamento meses dias	Data do pagamento meses dias
	N. Grande				
	Parças de Leite				
	Fr. Ray. P. A. Scana	2 Navas	R\$ 10f	Jan.º 14	Jan.º 31
	Abraão J. Rebelo	2 "	10f	" "	R\$ 2f Jan.º 31
5	Mel Penhuro extracto	2 "	10f	" "	R\$ 1f 50c 31
	J. ell.º Ramos	1 "	R\$ 5f	" "	Jan.º 31
	Elbariana ell.º de Jesus	1 "	5f	" "	" "
	Elcanoia	1 "	5f	" "	" "
	Fr. P. Bras Per Gomes	1 "	R\$ 5f	" "	Jan.º 31
	Netara Emiliana	1 "	R\$ 5f	" "	Jan.º 27
	P.º Pinto Rebelo	1 "	R\$ 5f	" "	" " 31

Taxa de licença — 1874. Renda municipal.

Sujeitos a taxa e contribuintes.	Especificação da taxa	Import. paga	Data do lançamento meses dias	Data do pagamento meses dias
N. Grande Vendas de Sal Jerônimo J. de S. P. M. Martins Costa João Land.º Pereira M. Luis P. de Albuquerque Est. de C. de S. P. Dom. J. de Paula M. e S. de S. P. M. de S. P. J. de S. P.				

ral. Taxa de Licença 1874. Renda municipal

do pagam. e dias	Sujeitos a taxa e contribuintes.	Especificação da taxa	Import. paga.	Data de lançam. meses. dias.	Data do pagam. meses. dias.
	W. Grande				
	Manchus				
	Jo. do. Car.	Mancho	10/1000	Janro	14
	José G. do. Auellar	"	10/100	"	"
	Nicolas Xutorino	"	10/100	Abro	1
	Valerio Branco fil.	"	10/100	Abro	1

Taxa de licença - 1870. Renda municipal.

Sujeitos á taxa (contribuintes.)	Especificação da taxa	Importa çãõ	Data do lançam <sup>to</sup> meses. dias.	Data do pagam <sup>to</sup> meses. dias.	Sujeito
Soledade					
Negociantes					
Mvaro Estevo Chauv	Layudas	R\$ 40f	Janv <sup>o</sup>	14 Janv	28
Mlino J <sup>e</sup> Muis	"	R\$ 40f	"	" Janv	25
Auto Muis s <sup>ta</sup> via	"	R\$ 40f	"	" Janv	28
Aut <sup>o</sup> Con. s <sup>ta</sup> lcatto	"	R\$ 40f	"	" Janv	25
J <sup>e</sup> Fr. sup. s <sup>ta</sup> via	"	R\$ 40f	"	" Janv	28
Provacl Leite d <sup>o</sup> M <sup>o</sup>	"	R\$ 40f	"	" "	31
Mauadelub <sup>o</sup> Aut <sup>o</sup> Muis	Molhad <sup>o</sup>	R\$ 25f	"	Janv. 25 e 12 de J <sup>o</sup>	
Leonaro Aut <sup>o</sup> d <sup>o</sup> Muis	"	R\$ 25f	"	" Janv	29
Clauda Victorina d <sup>o</sup> M <sup>o</sup>	"	R\$ 25f	"	" Janv	27
J <sup>e</sup> pag. s <sup>ta</sup> via	"	R\$ 25f	"	" "	28
J <sup>e</sup> Auto s <sup>ta</sup> via	Edo Ray	R\$ 12f	"	" "	29
Tras J <sup>e</sup> s <sup>ta</sup> via	"	R\$ 12f	"	" "	29
J <sup>e</sup> pag. d <sup>o</sup> Muis	"	R\$ 12f	"	" "	31
Banko J <sup>e</sup> d <sup>o</sup> Muis	"	R\$ 12f	"	" "	
Auto J <sup>e</sup> s <sup>ta</sup> via	"	R\$ 12f	"	Janv	23
Justino J <sup>e</sup> Baello	Molhad <sup>o</sup>	R\$ 25f	"	" "	30
J <sup>e</sup> pag. d <sup>o</sup> Muis	Edo	R\$ 12f	"	" "	30
J <sup>e</sup> Nominals	Molhad <sup>o</sup>	25f	"	" R\$ 12f	31
Cidro Fr. Muis	"	25f	"	" "	
Joao Roy Nam	"	R\$ 25f	"	Janv <sup>o</sup>	10
J <sup>e</sup> Fr. d <sup>o</sup> Muis	Edo	R\$ 12f	"	" "	
Trubao Aut <sup>o</sup> d <sup>o</sup> Muis	"	R\$ 12f	"	" M <sup>o</sup>	24
J <sup>e</sup> Fr. d <sup>o</sup> Muis	"	12f	"	" "	
Beni d <sup>o</sup> Muis	"	R\$ 12f	"	Janv <sup>o</sup>	31
Jaumtho A. g <sup>o</sup> lla	"	R\$ 12f	"	Janv <sup>o</sup>	10
Marpemiano A. d <sup>o</sup>	"	12f	"	" "	
Sur Rmas t <sup>o</sup> M <sup>o</sup>	Edo	40f	"	" "	30



Taxa de licença - 1874. Renda municipal

Pagam. dias	Sujeitos a taxa. Contribuintes	Especificação da taxa	Import. paga.	Data do licenç. meses. dias	Data do pagam. meses. dias.
	Je. Manoel do gab. Manoel	Carry	R\$ 57	Abrio 22	Abrio 22
28	Je. J. Torres	De Carry	R\$ 14	Julho 13	Julho 13
25	Je. Albr. de S. A.	De "	R\$ 1400	Janro 14	Janro 31
28					
25					
28					
31					
12 de J.º	Soledade				
29	Officina				
27	Cuar. Je. de S. A.	Sapto.	R\$ 31000	Janro 14	Janro 31
28	Prudencio de S. A.	"	31	" "	
29	Bernabé de S. A.	Serr.	R\$ 31	" "	Janro 31
29	João de S. A.	Mpe	31	" "	
31	Fran. e subdocto de S. A.	Barburo	81	" "	
23	Je. Albaria de S. A.	Serr.	31	" "	
30					
30					
31					
10					
24					
31					
10					
30					

Taxa de licença - 1874. Renda municipal

Sujeitos á taxa. Contribuintes	Especificação da taxa	Import. paga.	Data do lançam. meses. dias	Data do pagm. meses. dias.
Solidade de Capitalistas				
Solidade de Hotéis M. Augusto F. Nunes	Hotel G. 107		Janro 14	Janro 25
Solidade de Bilhar				
Solidade de Carrros				

Taxa de licenca - 1874. Venda municipal.

Data do pagam <sup>to</sup> e dias.	Sujeitos d' taxa contribuintes.	Especificação da taxa	Import. paga	Data do lancam <sup>to</sup> meses. dias	Data do pagam <sup>to</sup> meses. dias.
	Soleda de				
	Venda de Leite				
	João Ray Per	N. de Leite	57	Jan <sup>o</sup>	14
	D. Fr. Carolina Saldade	" "	57	" "	" "

Taxa de Licença - 1874. Renda municipal.

Sujeitos á taxa Contribuintes.	Especificação da taxa	Import. paga	Data do lançam. meses. dias.	Data do pagam. meses. dias.
Salda de				
Kaccas de Leite				
Muro Estevão Chour	1 Kacca	57	Janº	14
João Francisco Costa	1 "	57	"	"
Jezuna Reginalda	1 "	57	"	"
João Baptista Gaba	1 "	57	"	"
Antonio Alves Octaviano	1 "	57	"	"
Elb. Jezuna de Jesus	1 "	57	"	"

Taxa de licença - 1874. Renda municipal.

do pagam. diar.	Sujeitos a taxa. contribuintes.	Especificação da taxa	Import. paga	Data do lançam. meses. dias.	Data do pagam. meses. dias.
	Saldada de				
	Vendas de Sal				
	José Lúcio de F. Pinto	Vendas	R\$ 57	Janro 14	Janro 14
	José Fran <sup>co</sup> José de S. Anna	Vendas	57	Janro 14	
	José Romualdo de A. de C.	"	R\$ 57	" 14	Janro 31
	José Fran <sup>co</sup> de Sá	"	57	" 14	
	José Florenço de A. Costa	"	R\$ 57	Nil 3	Nil 3

Taxa de licença 1874. Renda municipal.

Sujeitos a taxa. contribuintes.	Especificação da taxa	Import. paga.	Data do lançam <sup>to</sup> meses. dias	Data do pagam <sup>to</sup> meses. dias.
Sole de Ranchos				
João Ray Vamos	1 Rancho	10f	Janeiro 14	
J. B. P. de Sillag.	1 "	10f	" "	
João Ray B. P.	1 " Pg	10f	" "	Janeiro 10
João Ray d'Alv.	1 "	10f	" "	
J. B. de S. Santiago	1 " Pg	10f	" "	Janeiro 30
Rancho J. de S. Paulo	1 " Pg	10f	" "	Janeiro 23
Rancho J. de S. Alves	1 " Pg	10f	" "	" " 25
Rancho J. de S. Jo. Pto	1 " Pg	10f	" "	Janeiro? 5
Rancho J. de S. Paulo	1 " Pg	10f	" "	
João B. de S. Paulo	1 " Pg	10f	" "	Janeiro 30
J. B. de S. Paulo	1 " Pg	10f	" "	" " 30

Real. Taxa de licença — 1874 — Renda Municipal.

Data do pagamento dias.	Sujeitos a taxa (contribuintes)	Especificar a da taxa	Importa paga	Data do lance		Data do pagamento	
				meses.	dias.	meses.	dias.
10							
30							
23							
25							
5							
30							
30							

Taxa de licença - 1874. Renda municipal.

Sujeitos á taxa & contribuintes.	Especificação da taxa.	Importo paga.	Data do lançam. meses. dias	Data do pagam. meses dias
Branquei				
Acepiantes				
Aguiar Per de M <sup>de</sup>	reg. 200	R\$ 40f	Jan <sup>o</sup>	14 Jan <sup>o</sup> 31
Alb. Ribeiro Cardozo	"	R\$ 40f	"	" Jan <sup>o</sup> 9
J. Karabia	"	40f	"	" "
João Ant <sup>o</sup> A <sup>o</sup>	G. de P. g	12f	"	" Jan <sup>o</sup> 31
J. Bon <sup>o</sup> de Valde	"	12f	"	" "
elle Sinhayubá	"	12f	"	" "
João ell <sup>o</sup> . T. Sobr <sup>o</sup>	Faz. de	R\$ 40f	"	" Jan <sup>o</sup> 27
Plaud <sup>o</sup> Rebello	G. de P. g	12f	"	" Jan <sup>o</sup> 28
Ant <sup>o</sup> Amatacio P <sup>to</sup>	"	R\$ 12f	"	" Jan <sup>o</sup> 27
Chavacia ell <sup>o</sup> H. C.	alvarate	R\$ 100f00	"	14 Jan <sup>o</sup> 14
Ch. ell <sup>o</sup> . Comp <sup>t</sup>	reg. io	R\$ 40f	"	" " "
ellequid Chavacia	"	R\$ 40f	"	" " "
elle Charabia	alvarate	R\$ 200f	"	" " "
Dina Sem <sup>o</sup> J. C. A.	G. de P. g	R\$ 12f	"	" " 24
J. Ribeiro Cardozo	"	R\$ 12f	"	" " 30



Taxa de licença - 1874 - Renda municipal

do pagam. dias	Sujeitos d' taxa contribuintes.	Especificação da taxa.	Importa. paga.	Data do lançam. meses. dias	Data do pagam. meses. dias
	Pirangu eci				
	Officinas				
no 31	Agualdo Com de Lima	Peri.º Pg	3f	Jan.º 14	Jan.º 31
no 9	Proventura C. de Lima	"	3f	" "	" "
no 31	J. Lima Pto de Moraes	" Pg	3f	" "	Jan.º 31
no 31	Luiz G. de S. A.	" Pg	3f	" "	" 31
no 27					
no 28					
no 27					
no 14					
"					
"					
"					
no 24					
no 30					

Taxa de licença - 1874. Renda municipal.

Supeitos a taxa. Contribuintes.	Especificação da taxa	Importa. paga	Data do lançam. <sup>to</sup> meses. dias		Data do pagam. <sup>to</sup> meses. dias	
Piranguçu Capitalistas						
Piranguçu Hotéis						
Piranguçu Disthos						
Piranguçu Carrros						

Taxa de licença 1874. Renda municipal.

do pagam. diás	Sujeitos a' taxa e contribuintes.	Especificação da taxa	Importância paga.	Data do lançam. meses. dias	Data do pagam. meses. dias	
	Piranguçu Venda de Leite					
	Piranguçu Venda de Sal					
	João e Bartim. F. Sal	Vde sal	957	Janro	14	Janro. 23
	el' Curto des. J.º	"	57	"	"	"
	J.º Dom <sup>o</sup> Killaetova	"	57	"	"	"

Taxa de licença - 1874. Renda municipal.

Sujeitos á taxa contribuintes.	Especificação da taxa.	Importa. paga	Data do lançam. meses. dias	Data do pagam. meses. dias	Suj. e c.
Paranguçu Naciar de Leite					
João Ribeiro Cardoso	N de Leite	57	Jan <sup>o</sup>	14	
João Ant <sup>o</sup> A <sup>o</sup>	"	57	"	"	
J. Karabira	"	Pg 57	"	Jan <sup>o</sup>	31
J. Ribeiro Cardoso	"	Pg 57	"	Jan <sup>o</sup>	30
Rogério P <sup>o</sup> de M <sup>o</sup> sa	"	Pg 57	"	"	31
M. Ribeiro Cardoso	"	Pg 57	"	"	31

Capital. Taxa de Licença - 1874. Renda municipal.

o pagam. dias	Sujeitos a taxa. (contribuintes.	Especificação da taxa	Importa. paga.	Data do lim. meses dias	Data do pagam. meses dias
	Piranguçu Rancho. João My. T. Sobr.	Rancho P. 10f		Janro 14	Janro 27
31					
30					
31					
31					

Fiscal Ind. Luis Gomes et C<sup>as</sup>.  
 Joze Pinto Adv. do Governo (Procurador)  
 Joze Paquin dada a Carta











Taxa de licença - 1874. Renda municipal.

Sujeitos á taxa contribuintes.	Especificação da taxa	Import. paga.	Data do lançam. meses. dias	Data do pagam. meses. dias
-----------------------------------	--------------------------	------------------	--------------------------------	-------------------------------





*Taxa de licença - 1874. Renda municipal.*

<i>to pagam<sup>to</sup> dias</i>	<i>Sujeitos a' taxa contribuintes</i>	<i>Especificação da taxa.</i>	<i>Importa<sup>a</sup> pago</i>	<i>Data de lançam<sup>to</sup> meses. dias</i>	<i>Data do pagam<sup>to</sup> meses. dias</i>

Taxa de licença - 1874. Renda municipal

Suspeitos a taxa e contribuintes.	Especificação da taxa	Importa. paga.	Data do lançam. <sup>to</sup> meses. dias	Data do pagam. <sup>to</sup> meses. dias
--------------------------------------	--------------------------	-------------------	--	---

hal Taxa de Licença. 1874. Renda municipal.

to pagam<sup>to</sup>  
dias

Supostos d' taxa contribuintes.	Especificação da taxa	Importo paga.	Data do lançam <sup>to</sup> meses dias	Data do pagam <sup>to</sup> meses dias
------------------------------------	--------------------------	------------------	--	---

Taxa de licença - 1874. Renda municipal

Sujitos a taxa (contribuintes.	Especificação da taxa.	Importe paga	Data do lançam <sup>to</sup> meses. dias	Data do pagam <sup>to</sup> meses. dias.
-----------------------------------	---------------------------	-----------------	---	---













# Taxa de licenca 1874. Renda municipal

Sujitos á taxa. Contribuintes.	Especificação da taxa	Importa paga	Data de lancam <sup>to</sup> meses. dias	Data do pagam. <sup>to</sup> meses. dias.











1874.

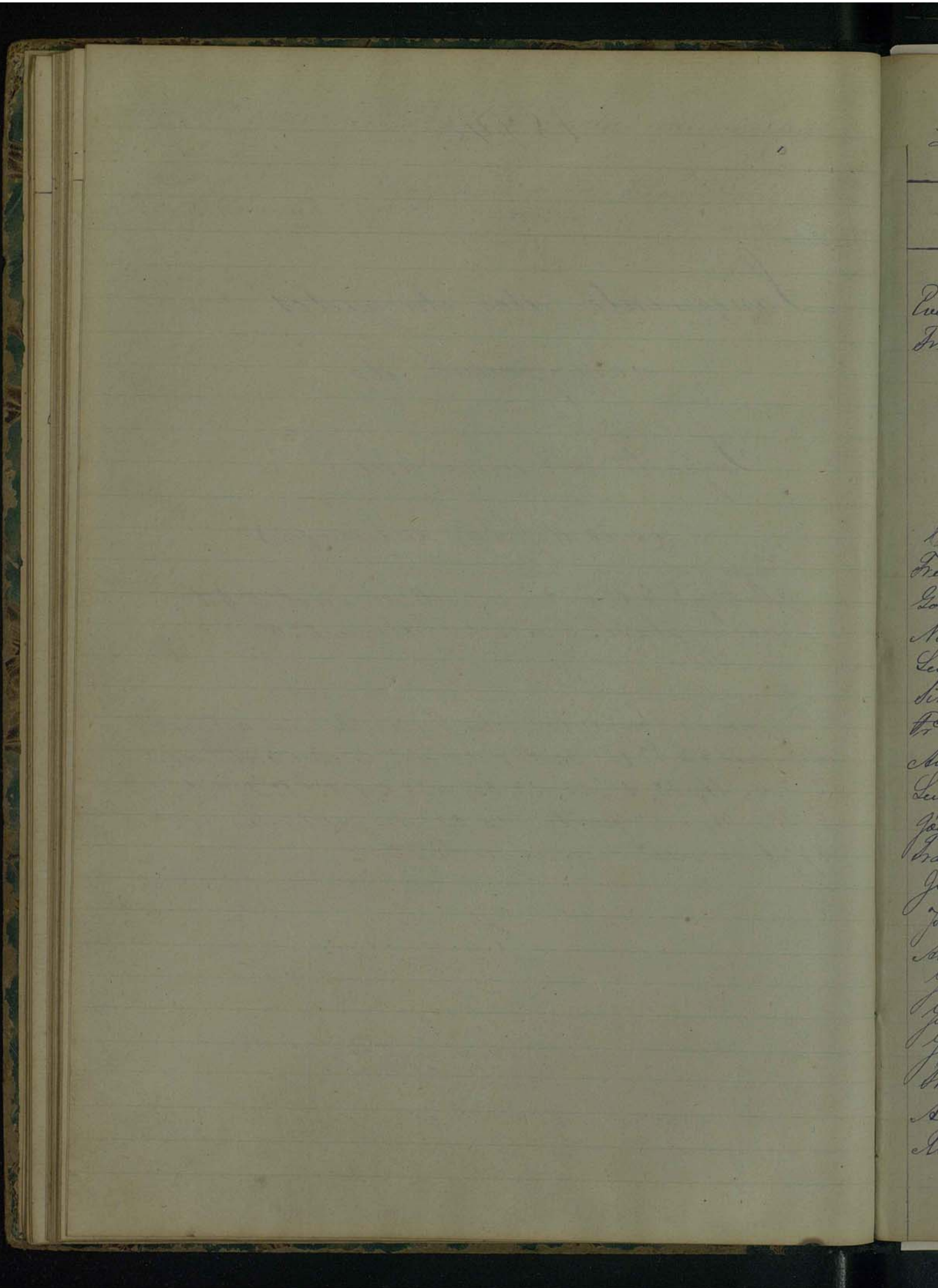
Lançamento dos obrigados  
ao pagamento do

Imposto Municipal

(não depende de licenças)

Art. 4.º §§ 1.º e 2.º das posturas e art. 2.º § 2.º  
do regulam<sup>to</sup>, e citados pelo art. 5.º.

São compreendidos estes impostos nos artigos  
digo. nos §§ 1.º (2.ª parte) do art. 1.º das posturas,  
2, 3, 4, 11, 13, 20, 22, 23, 35, e 28 e art. 1.º, 2, 3, 4,  
8, 15, 19, e 2.ª parte do 22 da resolução n.º  
1741 que alterou as posturas.



Lançam<sup>to</sup> de 1874. Imposto municipal.

Contribuintes.	Especificação da taxa	Importa. paga	Data do lançam <sup>to</sup> meses dias	Data do pagam <sup>to</sup> meses dias
Batias (Cidade)				
Quarink de Sta. Campista	Batias	40f		
Frederico Bern <sup>o</sup> Schum	"	40f		
Caxeiros (Cidade)				
Fructuozo Ramos de Lima	"	R\$ 10f	Jan <sup>o</sup> 14	Jan <sup>o</sup> 12
Gomes H. Serodio	"	R\$ 10f	" 14	" 12
Nivaldo Wilhemense	"	R\$ 10f	" "	" 10
Leis Charadio	"	R\$ 10f	" "	" 28
Silva Maga H	"	R\$ 10f	" "	" 12
Fre <sup>o</sup> Sanchez	"	R\$ 10f	" "	" 12
Auto J. de Sauptiana	"	R\$ 10f	" "	" 12
Luiz J. de Sousa Niana	"	R\$ 10f	Jan <sup>o</sup> 15	Jan <sup>o</sup> 9
João Guilherme Cur. Kil.	D. cobradu	R\$ 10f	" "	" 27
Fran <sup>co</sup> de Paula Oliv.	"	R\$ 10f	" "	" 24
Jeelbaud Tex <sup>o</sup>	"	R\$ 10f	" "	" 31
Fre <sup>o</sup> pag. Barbosa de Mattos	Caxeiros	10f	Julho 10	
Auto Ramos de Lima	"	10f	" "	
João José Nuncio	"	10f	" "	
Fre <sup>o</sup> pag. Elbriano Rub <sup>o</sup>	"	10f	" "	
Fre <sup>o</sup> Gaspar Cor <sup>a</sup> Leite	"	R\$ 10f	" 13	Set <sup>o</sup> 17
Fre <sup>o</sup> Curcio	"	R\$ 10f	" "	" 17
Agustinho Cor <sup>a</sup> Leite	"	10f	Julho 8	
Ab. Albano Sabata	"	10f	" 8	

Lancam<sup>to</sup> de 1874 Imposto municipal.

Contribuintes.	Especificação da taxa	Importância paga.	Data do lan <sup>to</sup> cam <sup>to</sup> meses. dias	Data do pagam <sup>to</sup> meses. dias
Cartórios (vid.º)				
Joaq. In <sup>o</sup> N. gabama	Cartor.	Pg 5 <sup>h</sup>		
Joaquim Pto de Sta	"	5 <sup>h</sup>		
Leobardo Puy de dga	"	5 <sup>h</sup>		
Auto J. clarissimo	"	3 <sup>h</sup>		
J. Honorio eate	"	3 <sup>h</sup>		
Arayados (vid.º)				
Joaq. Fran <sup>co</sup> Pa Jo	Aray.	Pg 10 <sup>f</sup>		
D. V. Luselliano cl <sup>to</sup> ellay	"	Pg 10 <sup>f</sup>	Jan <sup>o</sup> 14	Jan <sup>o</sup> 14
D. J. Pereira eor <sup>to</sup>	"	10 <sup>f</sup>		
D. Auto Puro e lantitho	"	10 <sup>f</sup>	10 <sup>o</sup> 14 <sup>o</sup>	
Solicitadores (vid.º)				
J. Joa <sup>o</sup> gata Tuter	Solicit.	Pg 5 <sup>h</sup>		
Honório J. d'Alent	"	5 <sup>h</sup>		
J. Louzaben e. ellend <sup>o</sup>	"	5 <sup>h</sup>		
Alvedes (vid.º)				
D. Americo eate e. ellend <sup>o</sup>	Alvedes	Pg 10 <sup>f</sup>	Jan <sup>o</sup> 14	Jan <sup>o</sup> 14

Lançam<sup>to</sup> de 1874. Imposto municipal.

Data do pagam <sup>to</sup> meses. dia	Contribuintes.	Especificação da taxa.	Importancia paga	Data do lançam <sup>to</sup> meses dia	Data do pagam <sup>to</sup> meses dia
	<p>Expositores de Tumo            Cap. Auto J. Bernis            Mano Sr. J. P. R.            Bernardo Sr. J. P. R.            João Sr. J. P. R. dos Santos            Rebelo Sr. J. P. R. Jr.            Aurelio dos S. P. R. Calval            Emanuel Theotomo dos S.            João Carni. Santiago Sobr.            Felisberto J. de Toledo            Sr. João Sr. J. P. R. Silva            Mandel Sr. J. P. R. Alvaris            Auto Candido de Toledo</p>	<p>Expost. de T.</p>			

Jan 14

Jan 14

Lancam<sup>to</sup> de 1874. Imposto municipal.

Contribuintes. Cidade	Especificação da taxa.	Importancia paga.	Data do lanço m <sup>to</sup> meses. dias	Data do pa- gam <sup>to</sup> meses. dias
Negociantes que apresentaram				
Alcival Carlos da Silva Braga	Ficção	300 f000		
J. Gaspard P. Leite	"	"		
Fran <sup>co</sup> Rodrigues de Albuquerque	" 20/24	48 f800		
Auto P. de S. M. Mota	" 60	12 f000		Jan. 19
Luiz Charadim	" 220	44 f		
Fran <sup>co</sup> Sanchez	" 120	24 f000		
Manoel de M <sup>da</sup> S <sup>o</sup>	" 200	40 f000		Jan. 21
Alb. Manoel Galvã	" 150	30 f		Jan. 20
P. J. + Tomão	" 400	80 f		
Luiz J. de Souza Viana	" 1500	300 f000		
Manoel J. P. S.	" 400	80 f		P. 300 em 3 de abril P. 500 em 17 de abril P. 700 em 19 de junho Jan. 19
Auto J. de S. Viana	" 800	160 f		
Guacim Barboza de Matta	" 290	58 f		
João Guilherme Ant. de C.	" 250	50 f		
Ramon F. C. Serodio	"	"		
João Baptista Braga	"	"		
João Ly. Galvã	" 50	10 f		Jan. 3
Joaquim Franco P. Jr.	" 16 a.	3 f200		
Guacim P. de M. Jr.	" 150 a.	30 f000		
J. de C. P. G. G. Jr.	" 100 a.	20 f000		Maio 3
Auto Simplicio P. J.	256	53 f200		Junho 19



# Lancam<sup>to</sup> de 1874. Imposto municipal.

Data do pagamento em mes. dias	Contribuintes.	Especificação da taxa	Importancia paga.	Data do lancam <sup>to</sup> em mes. dias	Data do pagamento em mes. dias
	Santa Rita - Botivas Narcizo da Sa	Botiva	40f	14 de Jan <sup>o</sup>	
19	Santa Rita Laxeiros				
21	Prudencio P. d'Alv <sup>o</sup>	1 laras <sup>o</sup>	10f	Jan <sup>o</sup>	14
20	el. P. Baptista el. llo m. bando Ruy <sup>o</sup>	1 " "	10f	" "	" "
	Amalio Maria Ruy	1 " "	10f	" "	Jan <sup>o</sup> 28
	Amalio Maria Ruy	1 " "	10f	" "	" " 25
19	Santa Rita (Cartorio) el. Luis el. machado	Cartorio	5f	Jan <sup>o</sup>	14
3	Santa Rita (Carpentadores e fumeiro Custadio Ribeiro P. João Ribeiro de Carvalho <sup>o</sup>				
3	D. Elvira Ribeiro de Carvalho <sup>o</sup>				
19	Narcizo da Sa Nuno Ribeiro de Salles El. Ruy capio Prudencio Barbosa d'Alv <sup>o</sup>				

Lançam<sup>to</sup> de 1874. Imposto municipal

Contribuintes.	Especificação da taxa.	Importancia paga.	Data do lançam <sup>to</sup> meses. dias	Data do pagam <sup>to</sup> meses. dias
Santa Rita Deputados e fumo				
Santa Rita. Neg. q. a untar o fumo. Silvino Guedes Cardoso Prudencio Bez. d'Oliva	550 @ 320 "	1104 644	Jan <sup>o</sup> 14 " 27	Pag <sup>o</sup> em Ba <sup>o</sup> Jan <sup>o</sup>

Sanção de 1874. Imposto municipal.

Contribuintes.	Especificação da taxa.	Importância paga	Data do lançam <sup>to</sup> mes e dia	Data do pagam <sup>to</sup> mes e dia	
<p>Wargem Grande Batidas</p>					
<p>N. Grande (Carteiros) Je. ell.ª Per. de bar.<sup>o</sup></p>	<p>Carteiros</p>	<p>57-</p>	<p>Jan<sup>o</sup> 14</p>		
<p>N. Grande (Cavieiros)</p>					
<p>Je. de Pr.ª Ruy</p>	<p>Cavie<sup>o</sup> 1</p>	<p>R\$ 10f</p>	<p>Jan<sup>o</sup> 14</p>	<p>Fev<sup>o</sup> 26</p>	
<p>Je. Mas. de</p>	<p>" "</p>	<p>R\$ 10f</p>	<p>" "</p>	<p>Jan<sup>o</sup> 31</p>	
<p>Sabino Ruy Carmo</p>	<p>" "</p>	<p>R\$ 10f</p>	<p>" "</p>	<p>" "</p>	<p>31</p>
<p>Domiciano Ant. de. J. de</p>	<p>" "</p>	<p>10f</p>	<p>" "</p>	<p>" "</p>	
<p>Je. Emanuel Per.</p>	<p>" "</p>	<p>R\$ 10,000</p>	<p>" "</p>	<p>Jan<sup>o</sup> 10</p>	
<p>Je. Mas. de</p>	<p>1 G. Livro</p>	<p>R\$ 10f</p>	<p>" "</p>	<p>" "</p>	<p>31</p>
<p>Ant. Ruy Xavier</p>	<p>1 Cavie<sup>o</sup></p>	<p>R\$ 10f</p>	<p>" "</p>	<p>" "</p>	<p>31</p>

Estado pa  
am<sup>to</sup>  
mes. dia

de 30 em  
14 Jan<sup>o</sup>

Lineam<sup>to</sup> de 1874. Imposto municipal.

Contribuintes.	Especificação da taxa.	Importancia paga.	Data do lance m <sup>to</sup> meses. dias	Data do pagamento m <sup>to</sup> meses. dias
<p>Nargem Gr<sup>de</sup>                      Capitador de fumo                      Sr<sup>to</sup> Mas H                      Sr<sup>to</sup> Pa Roja                      Sr<sup>to</sup> Luis P<sup>to</sup> de ellend.                      Sr<sup>to</sup> Sr<sup>to</sup> Pa Roja                      Dom<sup>o</sup> Sr<sup>to</sup> de Pereira                      Sr<sup>to</sup> Luis Pa Serpa                      João band. P<sup>to</sup>                      Sr<sup>to</sup> de Santa Ruya                      Sr<sup>to</sup> de Santa Ceito                      Sabino Roja Carn.                      Dom<sup>o</sup> Sr<sup>to</sup> de Paula                      Sr<sup>to</sup> de Santa                      Gregorio Sr<sup>to</sup> de Souza                      Sr<sup>to</sup> Pa de Santa Ruya                      Fran<sup>co</sup> Sr<sup>to</sup> Cintra                      Sr<sup>to</sup> de Santa Ruya                      Sr<sup>to</sup> de Gomes P<sup>to</sup>                      Sr<sup>to</sup> de Santa Ruya                      Tomas de Santa                      Sr<sup>to</sup> de Carn.                      Sr<sup>to</sup> de Santa Ruya</p>				

Lancam.<sup>to</sup> de 1874. Imposto municipal.

Data do pagamento m. <sup>to</sup> meses, dias	Contribuintes.	Especificação da taxa.	Importancia paga.	Data do lan- gam. <sup>to</sup> meses, dias	Data do pa- gam. <sup>to</sup> meses, dias
	Wargem Jr. <sup>de</sup>				
	Reg. <sup>o</sup> de apontario fumo, e cendevado.				
	Abel Pinheiro e Arestas	390 @	784	Jan. <sup>o</sup>	14
	Prudencio Jr. qd. <sup>o</sup>	480 "	964	"	"
	Anto Rui. Xieira	360 "	724	"	"
	J. elbarelino Ramo	350 "			
	Paulo ellentr. Chaves	36			
	Fco Pinto Rebello	45			
	Fco Anto dos Santos	30			
	Simone d'Alv. Mello	18			

Lançam<sup>to</sup> de 1874. Imposto municipal.

Contribuintes.	Especificações da taxa.	Importancia paga.	Data do lançam <sup>to</sup> meses. dias.	Data do pagam <sup>to</sup> meses. dias.
<p>Soledade Policias</p>				
<p>Soledade Cartorios João B Galvães Soledade República de Pernambuco J. Auto de S. Paulo Leo P. de S. Alaya Leo J. de S. Lima J. P. de S. Faria</p>	<p>Cartorio</p>	<p>57</p>	<p>Jan<sup>o</sup> 14</p>	

Lançam<sup>to</sup> de 1874. Imposto municipal.

Data do pa  
m<sup>to</sup>.  
meses. dias

Contribuintes.	Especificação da taxa.	Importância paga.	Data do lançamento meses. dias	Data do pagamento meses. dias
Piranguçu Pulcias				
Piranguçu Batterio João Alberto Cordozo	L e JCB	57	Jan <sup>o</sup> 14	
Piranguçu Caveiros João Elly Santa Sabr <sup>o</sup>	Caveiros	R 20,000	Jan <sup>o</sup> 14	Jan <sup>o</sup> 28

Lançam<sup>to</sup> de 1874. Imposto municipal.

Contribuintes.	Especificação da taxa.	Importância paga.	Data do lançam <sup>to</sup> meses. dias	Data de pagam <sup>to</sup> meses. dias
Piranguçu Lixadeiras de fumo Joãoelly S. Sobr. Sr. Dom <sup>us</sup> N. Nova Sr. Carlos dos Santos Rogério P. d'Almeida				



Lancam<sup>to</sup> de 1874. Imposto municipal.

Contribuintes.	Especificaçã da taxa.	Importancia paga	Data do lan cam <sup>to</sup> meses. dias	Data do pa gam <sup>to</sup> meses. dias
Pwangueiro <sup>es</sup> q' aperta vão <sup>es</sup> fume				
Manuel Ribeiro Cardoso	300	Pg Caf	Jan <sup>o</sup> 14	Jan <sup>o</sup> 9
Miguel Charabias	300	Pg Caf	" "	" 15
Rodrigo P <sup>o</sup> d'Almeida				

# Lançamento de 1874. Imposto municipal.

Contribuintes.	Especificação da taxa	Importância paga.	Data do lançamento. meses. dias.	Data do pagamento. meses. dias.
Sole da de S. Flujuba Seg <sup>ra</sup> de ajuntamento ferno Claudio S. Cav.	1000	R\$ 200		Maio 17
Sole da de Luzirios	1 laros.	R\$ 100	Jan <sup>o</sup> 14	Jan <sup>o</sup> 25
Alonso de Aluis	"	R\$ 100	"	" 28
Alvaro de Aluis Chauis	"	R\$ 100	"	" 28
Antonio de Aluis de Faria	"	R\$ 100	"	" 28
J. de A. da Sa	"	R\$ 100	"	" 28

Fiscal João Luiz Gomes de Sá  
 Procurador João Baptista dos Santos  
 Sec<sup>o</sup> Luiz Joaquim de Sá

1874

1881

Lançamento das multas sin-  
postas durante o anno.

(Art 9.º §. 3.º das posturas, e §. 3.º do art. 3.º do regu-  
lamento)

al.  
dopa  
ed. dias.

io 17

no 25  
28  
28  
28

Fevereiro 28

1887 Despesa com a casa

Deuro ao Rocio Pannugundo	6:000
Do Capanga	13:000
Do Patuba	2:000
Do Joaquim Baria	5:000
2 Sapadeiras	4:000
1 Posta	4:000
Do Camillo Remo	5:500
Quinto Uir medgido	:
A Jellbarost madeiras	4:000
Pezos	:500
Telhas e calos p o forno	4:500



*Lançamento de. 1877. Multas impostas.*

<i>Nomes dos multados.</i>	<i>Natureza da multa.</i>	<i> Sua impor- tancia</i>	<i> Sua data Meses dias</i>	<i>Data do pagm<sup>to</sup> Meses dias</i>



















Data do pagamento  
meses. dia



PREFE

