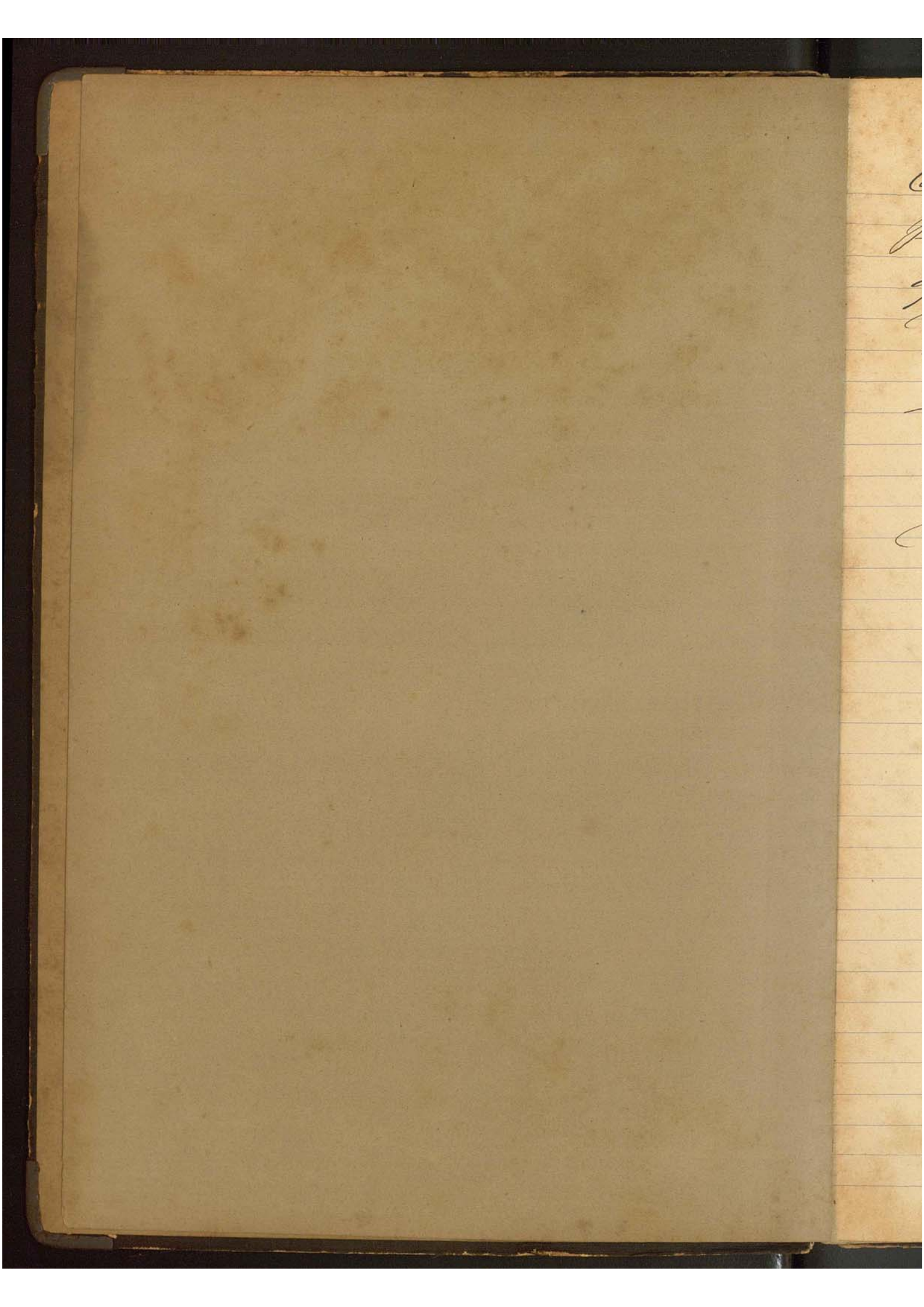


1901
1902
1903



1901 e 1902 e ~~1903~~

Imposto Predial
Camara Municipal de Itajubá



1 *Camargu*

Lançamento do imposto predial do

Mu

<i>N.º</i>	<i>Nomes</i>	<i>N.º de casas</i>	<i>Valor locatario</i>	<i>Em- posto</i>	<i>Multa</i>
<u><i>Rua C.º Remói</i></u>					
1	<i>Jose Baptista da Rocha</i>	1	250.000	7.500	
2	<i>Antonio Bento Rodrigues</i>	1	300.000	9.000	
3	<i>João Athribu</i>	1	150.000	4.500	
4	<i>Manoel Ribeiro dos Santos</i>	1	300.000	9.000	
5	<i>João Ribeiro dos Santos</i>	1	360.000	10.800	
6	<i>D.º Antonio Jose Remói for</i>	1	400.000	12.000	
7	<i>João Rodrigues dos Santos for</i>	1	360.000	10.800	
8	<i>Com.ºr Frederico Schumann</i>	1	260.000	7.800	3.900
9	<i>Antonio Jose Pinto da Silva</i>	1	250.000	7.500	
10	<i>Jose Luiz Monteiro Chaves</i>	1	360.000	10.800	
11	<i>João Goncalves da Costa</i>	1	700.000	21.000	10.500
12	<i>Cap.ºm João Jose Remói</i>	1	700.000	21.000	
13	<i>Om esmo</i>	1	500.000	15.000	
14	<i>Om esmo</i>	1	500.000	15.000	
15	<i>Francisco Carneiro S.º Sobr.º</i>	1	600.000	18.000	
16	<i>D. Lucia Candida Remói</i>	1	360.000	10.800	
17	<i>D. Julia Josephina Pereira</i>	1	400.000	12.000	
18	<i>D.º Lucia Remói</i>	1	700.000	21.000	
19	<i>Om esmo</i>	1	600.000	18.000	
20	<i>Miguel Carlos da Silva Braga</i>	1	600.000	18.000	
21	<i>Por Miguel A. de Louisa Vianna</i>	1	600.000	18.000	
<u><i>Rua Marquês do Herval</i></u>					
22	<i>D. Maria Guilhermina Vianna Braga</i>	1	450.000	13.500	
23	<i>Miguel Carlos da Silva Braga</i>	1	300.000	6.000	
	<i>Continua</i>	23			

do Município da Cidade de Napubá exercício 1901

Despesa	Multa	Total	Dia	mes anno	compartim ^{to}
500		7.500	30	M ^o 1901	369
000		9.000	26	M ^o 1901	290
500		4.500	30	M ^o 1901	650
000		9.000	24	M ^o 1901	238
800		10.800	30	Abri ^l 1901	687
000		12.000	20	M ^o 1901	188
800		10.800	30	Abri ^l 1901	583
800	3.900	11.700	4	Julho 1901	736
500		7.500	27	M ^o 1901	301
800		10.800	20	M ^o 1901	185
000	10.500	31.500	27	Sete ^o 1901	909
000		21.000	26	M ^o 1901	281
5.000		15.000	26	M ^o 1901	281
5.000		15.000	26	M ^o 1901	281
8.000		18.000	30	Abri ^l 1901	696
0.800		10.800	8	Abri ^l 1901	511
2.000		12.000	30	Abri ^l 1901	622
1.000		21.000	25	M ^o 1901	244
8.000		18.000	25	M ^o 1901	244
8.000		18.000	23	M ^o 1901	219
8.000		18.000	25	M ^o 1901	259
3.500		12.500	23	M ^o 1901	226
6.000		6.000	23	M ^o 1901	219

Miguel Carlos da S.^a Braga

Contas

	Transporte	2.º	N.º de lotes	Imposto	Multa
24	Miguel Carlos da Sa Braga	1	200.000	6.000	
25	José de Castro	1	60.000	1.800	
26	P. Candida J. de Castro Rebello	1	100.000	3.000	
27	Anselmo Juv. dos Stos Cabral	1	180.000	5.400	
28	Por Americo da Sa Oliveira	1	250.000	7.500	3.75
29	Joaquim Antonio da Silva	1	250.000	7.500	
30	Cap.º José Gaspar Juv.º Leite	1	400.000	12.000	
31	Omnesmo	1	300.000	9.000	
32	Cap.º João José Remeio	1	1.000.000	30.000	
33	Omnesmo	1	700.000	21.000	
34	João Francisco Remeio	1	700.000	21.000	10.50
35	Francisca de Oliveira	1	150.000	4.500	2.25
36	P. Mariaanna Braga	1	150.000	4.500	2.25
37	José Benedicto de Moraes	1	140.000	4.200	
38	Por Aureliano Mor. Magalhães	1	600.000	18.000	9.00
39	Omnesmo	1	200.000	6.000	3.00
40	Omnesmo	1	200.000	6.000	3.00
41	Omnesmo	1	250.000	7.500	3.75
42	Omnesmo	1	250.000	7.500	3.75
43	José Baptista da Rocha	1	150.000	4.500	
44	P. Francisca Maria de Jesus	1	100.000	3.000	
45	P. Candida Xama	1	150.000	4.500	
46	Joaquim Gonçalves dos Santos	1	120.000	3.600	
47	Omnesmo	1	120.000	3.600	
48	P. Leonarda M.º do Ex.º Santo	1	60.000	1.800	9.00
49	Joaquim José Ferr.º Victoriano	1	60.000	1.800	
	Rua Bartholomeu Tadeu				
50	Francisco Florencio da Silva	1	240.000	7.200	
51	José Marcelino de Toledo	1	240.000	7.200	
52	Francisco Guedes Ramos	1	200.000	6.000	
53	Samuel de Almeida e Junior	1	200.000	6.000	
	Continua	53			

Multa

Total dia mês e ano contada

Observações

	6.000	23	M ^o	1901	219
	1.800	23	Abri	1901	555
	3.000	26	Abri	1901	561
	5.400	30	M ^o	1901	421
3.750	11.250				910
	7.500	31	M ^o	1901	458
	12.000	30	Abri	1901	577
	9.000	30	Abri	1901	577
	30.000	26	M ^o	1901	281
	21.000	25	M ^o	1901	245
10.500	31.500	22	Fevr	1902	911
2.250	6.750	8	Fevr	1902	912
2.250	6.750	19	Fevr	1902	913
	4.200	30	Abri	1901	667
9.000	27.000	16	10 ^{to}	1901	914
3.000	9.000	16	10 ^{to}	1901	914
3.000	9.000	16	10 ^{to}	1901	914
3.750	11.250	16	10 ^{to}	1901	914
3.750	11.250	16	10 ^{to}	1901	914
	4.500	30	M ^o	1901	369
	3.000	31	M ^o	1901	455
	4.500	23	M ^o	1901	223
	3.600	9	Abri	1901	521
	3.600	9	Abri	1901	521
900	2.700				915

Sta Barbara Misericordia
 Joze Joaz^o das Santos
 " " "
 Djalma Diamantino
 " "

Esta em ruínas

	7.200	30	M ^o	1901	424
	7.200	26	M ^o	1901	270
	6.000	30	Abri	1901	689
	6.000	30	Abri	1901	587

Census

	Transporte	53	N. Locativo	Imposto	Multa	Totals
54	Bernardo Carneiro	1	100.000	3.000		3.000
55	Antonio Florencio Ribeiro	1	150.000	4.500		4.500
<u>Rua C^o Fran^{co} Brax</u>						
56	Clementino Honorato Ribeiro	1	100.000	3.000		3.000
57	Paulo Charadia	1	1.000.000	30.000		30.000
58	Omnesmo	1	600.000	18.000		18.000
59	D. Maria Barbara	1	90.000	2.700	1.250	4.000
60	Silverio Sauchies	1	250.000	7.500		7.500
61	Omnesmo	1	600.000	18.000		18.000
62	Antonio Jm Bonifacio	1	300.000	9.000		9.000
63	Omnesmo	1	100.000	3.000		3.000
64	J ^o Jose Martins Costa do Amaral	1	560.000	16.800		16.800
65	D. Antonio M. B. Lisboa	1	350.000	10.500		10.500
66	Omnesmo	1	250.000	7.500		7.500
67	Calvito Paula Cesar	1	350.000	10.500		10.500
68	Miguel Carlos S. Braga	1	400.000	12.000		12.000
69	Omnesmo	1	150.000	4.500		4.500
70	Omnesmo	1	360.000	10.800		10.800
71	Pias Formas & Cia	1	400.000	12.000		12.000
72	Os mesmas	1	350.000	10.500		10.500
73	Os mesmas	1	400.000	12.000		12.000
74	Craçom Jose Fran ^{co} Jm Bretanha	1	250.000	7.500		7.500
75	J ^o C. J ^o ão Carmo Santiago J ^o	1	360.000	10.800		10.800
76	Joaquim Foucealves dos Santos	1	400.000	12.000		12.000
77	Omnesmo	1	400.000	12.000		12.000
78	J ^o ão Remeio & Amaral	1	350.000	10.500		10.500
79	Os mesmas	1	150.000	4.500		4.500
80	Os mesmas	1	200.000	6.000		6.000
81	D. Felicidade Baptista	1	250.000	7.500		7.500
82	D ^o r Miguel Nierma	1	200.000	6.000		6.000
83	Manuel Jose de Toledo	1	600.000	18.000		18.000
Continua		83				

Multa	Total	Dia	mes anno contab ^o	Observações
	3.000	2	April 1901	502
	4.500	21	Jun ^o 1901	198
	3.000	6	April 1901	507
	30.000	2	April 1901	492
	18.000	2	April 1901	492
1.250	4.050	12	Julho 1901	746
	7.500	21	Jun ^o 1901	199
	18.000	21	Jun ^o 1901	199
	9.000	26	Jun ^o 1901	276
	3.000	26	Jun ^o 1901	276
	16.800	26	Jun ^o 1901	286
	10.500	27	Jun ^o 1901	304
	7.500	27	Jun ^o 1901	304
	10.500	19	M ^o 1901	173
	12.000	23	M ^o 1901	219
	4.500	23	M ^o 1901	219
	10.800	23	M ^o 1901	219
	12.000	19	M ^o 1901	169
	10.500	19	M ^o 1901	169
	12.000	19	M ^o 1901	169
	7.500	30	April 1901	682
	10.800	27	Jun ^o 1901	321
	12.000	9	April 1901	521
	12.000	9	April 1901	521
	10.500	26	M ^o 1901	285
	4.500	26	M ^o 1901	285
	6.000	26	M ^o 1901	285
	7.500	30	April 1901	688
	6.000	25	Jun ^o 1901	259
	18.000	21	Jun ^o 1901	191

Por Geraldino da S.^a Campista

Camargos

	Transporte	N.º Locatário	Imposto	multa	
84	D. Antonia do Nascimento Louva	1	360.000	10.800	
<u>Rua Silvestre Ferraz</u>					
85	Miguel Carlos da S. ^a Braga	1	200.000	6.000	
86	D. Maria Guithermima S. Braga	1	500.000	15.000	
87	Francisco José de Faria Sobr. ^o	1	500.000	15.000	
88	Jose Manoel da Costa	1	1.000.000	30.000	
89	Por Jose Pereira das Santos	1	400.000	12.000	
90	Omnesmo	1	500.000	15.000	
91	Manoel Jose de Toledo	1	360.000	10.800	
92	Omnesmo	1	300.000	9.000	
93	Cap. ^m Jose Gaspar Per. ^a Leite	1	300.000	9.000	
94	Omnesmo	1	300.000	9.000	
95	Mulio Martins do Amaral	1	400.000	12.000	
96	João Romão do Amaral	1	100.000	3.000	
97	Omnesmo	1	250.000	7.500	
98	Omnesmo	1	250.000	7.500	
99	Candido Per. ^a dos Santos	1	100.000	3.000	1.50
100	Omnesmo	1	400.000	12.000	
101	Fernando Felicio de Lima	1	100.000	3.000	1.50
<u>Rua Major Pereira</u>					
102	D. Anna Rodrigues	1	180.000	5.400	
103	Achilles Salomon	1	240.000	7.200	3.60
104	Omnesmo	1	120.000	3.600	1.80
105	Omnesmo	1	300.000	9.000	4.50
106	Francisco Cascardo	1	250.000	7.500	
107	D. Nergina Salomon	1	200.000	6.000	
108	Miguel Carlos da S. ^a Braga	1	200.000	6.000	
109	Omnesmo	1	180.000	5.400	
110	Visente Lamoyleia	1	300.000	9.000	
111	Joaquim Pinto Nor. ^a J. ^o	1	360.000	10.800	
112	Omnesmo	1	300.000	9.000	
Continua		112			

resulta Total Dia Hora Minuto Seculo

Observações

	10.800	16	Fev	1901	10	
	6.000	23	Abri	1901	219	
	15.000	23	Mai	1901	226	
	15.000	25	Mai	1901	254	
	30.000	28	Abri	1901	230	
	12.000	30	Abri	1901	279	
	15.000	30	Abri	1901	279	
	10.800	21	Abri	1901	191	
	9.000	21	Abri	1901	191	
	9.000	30	Abri	1901	687	João Ribeiro dos Santos
	9.000	30	Abri	1901	687	" " " "
	12.000	26	Abri	1901	288	
	3.000	26	Abri	1901	285	
	7.500	26	Abri	1901	285	
	7.500	26	Abri	1901	285	
1.500	4.500	28	Out	1901	916	A. Maria Silva
	12.000	30	Mai	1901	637	
1.500	4.500	22	Fev	1902	917	
	5.400	30	Abri	1901	293	
3.600	10.800	4	Julho	1901	737	
1.800	5.400	4	Julho	1901	737	
4.500	13.500	4	Julho	1901	737	
	7.500	7	Mai	1901	26	
	6.000	30	Abri	1901	671	
	6.000	23	Mai	1901	219	
	5.400	23	Mai	1901	219	
	9.000	6	Abri	1901	505	
	10.800	26	Mai	1901	272	
	9.000	26	Mai	1901	272	

Census

Transporte		N.º Locatário	Imposto	Multa	
113	Joaquim Trinta Tor ^a for	1	240.000	7.200	
114	Romungos Del. Duca	1	300.000	9.000	
115	Omnesmo	1	300.000	9.000	
116	Omnesmo	1	300.000	9.000	
117	Francisco Maselli	1	700.000	21.000	
118	Francisco Storino	1	250.000	7.500	
119	Omnesmo	1	250.000	7.500	
120	Omnesmo	1	250.000	7.500	
121	Omnesmo	1	250.000	7.500	
122	Alexandre Consentino	1	600.000	18.000	
123	Brax Antonio Lanaglia	1	400.000	12.000	
124	Frustruoro Ramos de Lima	1	200.000	6.000	
125	Eulalia de Castro	1	150.000	4.500	
126	Cap ^m José Gaspar Per ^a Leite	1	300.000	9.000	
127	Severiano Carr ^o de Faria	1	300.000	9.000	
128	Braga Sobr ^o & Cia	1	180.000	5.400	
Rua Eugenio Salles					
129	Henaclete Peres	1	250.000	7.500	
130	Omnesmo	1	180.000	5.400	
131	Pedro Goncalves Teixeira	1	150.000	4.500	2.250
132	Angelo Antonio Lapreti	1	100.000	3.000	1.500
133	D. Anna de Araujo	1	90.000	2.700	1.350
134	Antonio Silverio de Louza	1	180.000	5.400	
135	Miguel Carlos da S ^a Braga	1	50.000	1.500	
136	Omnesmo	1	50.000	1.500	
137	Joaquim Ribeiro Cardoso	1	100.000	3.000	
138	Francisco Storino	1	200.000	6.000	
139	Omnesmo	1	360.000	10.800	
140	St. João Carr ^o Santiago for	1	180.000	5.400	
141	Francisco Ramo Per ^a do Irmão	1	360.000	10.800	
Rua da Estação					
Continua		141			

Mo	Multas	Total	Dia	Mes	Anno	Causa	Observações
		7.200	26	M ^o	1901	272	
		9.000	16	Abri	1901	539	
		9.000	16	Abri	1901	539	
		9.000	16	Abri	1901	539	
		21.000	30	Abri	1901	703	
		7.500	30	Abri	1901	611	
		7.500	30	Abri	1901	611	
		7.500	30	Abri	1901	611	
		7.500	30	Abri	1901	611	
		18.000	6	Feve	1901	509	
		12.000	6	Abri	1901	23	
		6.000	27	M ^o	1901	299	
		4.500	30	Abri	1901	631	
		9.000	8	Abri	1901	515	Braga Lobos & Cia
		9.000	30	Abri	1901	649	Está em ruínas
		7.500	25	M ^o	1901	242	
		5.400	25	M ^o	1901	242	
2.250		6.750	8	Jul	1901	918	Reclama que o valor locativo é 72,00 ann ^o
1.500		4.500	31	Out	1901	919	
1.350		4.050	18	Feve	1902	920	
		5.400	30	M ^o	1901	372	
		1.500	23	M ^o	1901	219	
		1.500	23	M ^o	1901	219	
		3.000	30	M ^o	1901	446	Hygino Bapt ^o de Carralho
		6.000	30	Abri	1901	611	
		10.800	30	Abri	1901	611	
		5.400	27	M ^o	1901	321	
		10.800	30	Abri	1901	600	

Portuguez

	Transporte	141	R. Locativo	Imposto	Multa
142	José Manoel Teixeira	1	400.000	12.000	
143	Comesmo	1	300.000	9.000	
144	Domingos Del. Pica	1	180.000	5.400	
145	José Demaselli	1	125.000	3.750	
146	Comesmo	1	125.000	3.750	
147	Salvador Roca	1	200.000	6.000	
148	Nicanor Teixeira	1	200.000	6.000	
149	Joaquim Barbosa de Mattos	1	180.000	5.400	
150	Antonio de Louisa Niamma	1	200.000	6.000	
151	Comesmo	1	150.000	4.500	
152	Comesmo	1	200.000	6.000	
153	Dias, Irmaos & Cia	1	180.000	5.400	
154	Comesmos	1	240.000	7.200	
155	Comesmos	1	80.000	2.400	
156	Paulo Charadial	1	120.000	3.600	
157	Joaquim f. de Sant' Anna	1	180.000	5.400	
158	João Leonor	1	150.000	4.500	
159	Antonio Neves	1	180.000	5.400	
160	Honorio Teixeira	1	150.000	4.500	
161	Mercurio Ter. ^a Gomes	1	150.000	4.500	2.250
162	José Manoel da Costa	1	150.000	4.500	
163	Antonio Joaze Barbosa (Portuguez)	1	180.000	5.400	2.700
164	Bras Antonio Lamaglia	1	150.000	4.500	
165	Antonio Alves	1	80.000	2.400	
166	Duiz, Tires	1	90.000	2.700	1.350
167	Manoel Teixeira das Santos	1	50.000	1.500	
168	por Miguel Niamma	1	80.000	2.400	
169	José Maria Rebello	1	100.000	3.000	
170	D. Paulina Gomes do Esp. ^{to} Santo	1	100.000	3.000	
171	D. Rachel R. Cardoso	1	100.000	3.000	
172	D. Francisca M. ^a do Esp. ^{to} Santo	1	180.000	5.400	
	Continua	172			

Importação	Multa	Total	Dia	mes	ano	cont.	Observações
12.000		12.000	30	Abril	1901	598	
9.000		9.000	30	Abril	1901	598	
5.400		5.400	16	Abril	1901	539	
3.750		3.750	19	Abril	1901	546	
3.750		3.750	19	Abril	1901	546	
6.000		6.000	30	Mai	1901	453	
6.000		6.000	26	Mai	1901	279	
5.400		5.400	25	Mai	1901	248	
6.000		6.000	25	Mai	1901	260	
4.500		4.500	25	Mai	1901	260	
6.000		-	-	-	-	-	não existe
5.400		5.400	19	Mai	1901	169	Dias K. Cia
7.200		7.200	2	Abril	1901	492	Paulo Charadim
2.400		2.400	19	Mai	1901	169	Dias K. Cia
3.600		3.600	2	Abril	1901	492	
5.400		5.400	9	Abril	1901	520	
4.500		4.500	30	Abril	1901	646	
5.400		5.400	12	Abril	1901	526	
4.500		4.500	30	Abril	1901	649	
4.500	2.250	6.750	20	Fev	1902	921	
4.500		4.500	28	Jun	1901	330	
5.400	2.700						
4.500		4.500	6	Jun	1901	23	
2.400		2.400	22	Abril	1901	549	
2.700	1.350	4.050	10	Dez	1903	636	
1.500		1.500	29	Abril	1901	571	
2.400		2.400	25	Jun	1901	260	Britanica de S. e Navarra
3.000		3.000	24	Abril	1901	554	
3.000		3.000	30	Abril	1901	572	
3.000		3.000	30	Abril	1901	574	
5.400		5.400	30	Abril	1901	643	

Quilombo

	Transporte	172	N. Locativo	Imposto	Multa
173	Caetano Francisquelli	1	180.000	5.400	
174	D. Pina Teixeira Torres	1	200.000	6.000	
<u>Rua de S. Benedicto</u>					
175	D. Anna Anacleto Ribeiro	1	180.000	5.400	
176	Antonio de Souza Vianna	1	100.000	3.000	
177	Verdeiros de J.º Lino Ribeiro	1	100.000	3.000	1.500
178	Os mesmos	1	100.000	3.000	1.500
179	Os mesmos	1	100.000	3.000	1.500
180	Os mesmos	1	100.000	3.000	1.500
181	Aleixo Virissimo Romão	1	100.000	3.000	
182	D. Joaquina Pias	1	90.000	2.700	
183	Bras. Antonio Lamoglia	1	60.000	1.800	
<u>Rua C.º Carneiro for</u>					
184	Francisco Cascardo	1	300.000	9.000	
<u>Rua dos Remedios</u>					
185	Miguel Carlos da Silva Braga	1	180.000	5.400	
186	Om mesmo	1	180.000	5.400	
187	Om mesmo	1	200.000	6.000	
188	Om mesmo	1	200.000	6.000	
189	Om mesmo	1	180.000	5.400	
190	Om mesmo	1	200.000	6.000	
191	Om mesmo	1	150.000	4.500	
192	Om mesmo	1	150.000	4.500	
193	Om mesmo	1	150.000	4.500	
194	Om mesmo	1	150.000	4.500	
195	Om mesmo	1	150.000	4.500	
196	Om mesmo	1	150.000	4.500	
197	Om mesmo	1	120.000	3.600	
198	Om mesmo	1	120.000	3.600	
199	Al. donirão de Oliveira	1	250.000	7.500	
200	Fortunato Luis da Silva	1	150.000	4.500	2.250
	Continua	200			

Deposito	Multa	Total	Dia	mes	ano	numero
5.400		5.400	28	Maço	1901	323
6.000		6.000	3	Abril	1901	496
5.400		5.400	30	Maço	1901	385
3.000		3.000	25	Maço	1901	260
3.000	1.500	4.500	17	Fevro	1902	924
3.000	1.500	4.500	17	Fevro	1902	924
3.000	1.500	4.500	17	Fevro	1902	924
3.000	1.500	4.500	17	Fevro	1902	924
3.000		3.000	31	Maço	1901	454
2.700		2.700	30	Abril	1901	695
1.800		1.800	6	Maço	1901	23
9.000		9.000	7	Maço	1901	26
5.400		5.400	23	Maço	1901	219
5.400		5.400	23	Maço	1901	219
6.000		6.000	23	Maço	1901	219
6.000		6.000	23	Maço	1901	219
5.400		5.400	23	Maço	1901	219
6.000		6.000	23	Maço	1901	219
4.500		4.500	23	Maço	1901	219
4.500		4.500	23	Maço	1901	219
4.500		4.500	23	Maço	1901	219
4.500		4.500	23	Maço	1901	219
4.500		4.500	23	Maço	1901	219
4.500		4.500	23	Maço	1901	219
4.500		4.500	23	Maço	1901	219
3.600		3.600	23	Maço	1901	219
3.600		3.600	23	Maço	1901	219
7.500		7.500	30	Abril	1901	601
4.500	2.250	6.750	13	Fevro	1901	925

Observações

Continuação

	Transporte	200 N. Locaturo	Imposto	Multa	
201	Sabino de Barros Barroso	1	100.000	3.000	
202	Herdeiros de Mo ^l . Correia de Mouranda	1	100.000	3.000	150
203	C ^o Francisco Brum de Gama	1	300.000	9.000	
204	D. Flora Pinto Bonifacio	1	200.000	6.000	
205	Antonio Jose Nunes Jor	1	180.000	5.400	
206	D. Generosa C. de Brito	1	100.000	3.000	150
207	Flaminio Mouranda	1	200.000	6.000	300
208	Por Miguel Vianna	1	250.000	7.500	
209	Hugino Mouranda	1	150.000	4.500	
210	Jose Remoaldo da C ^{te} Manso	1	100.000	3.000	
211	Omnesma	1	200.000	6.000	
212	R. Candida Vianna	1	550.000	16.500	
213	Omnesma	1	150.000	4.500	
214	Augusto Pacheco Pontes	1	150.000	4.500	
215	D. Maria ^{Luiz} Rebello Sobra	1	100.000	3.000	
216	Omnesma	1	100.000	3.000	
217	Cap ^m Jose Gaspar Per ^a Leite	1	250.000	7.500	
218	Abelino Vianna	1	150.000	4.500	
219	Damaro Firmino Ribeiro	1	150.000	4.500	
220	João Carmeiro Santiago Jor	1	150.000	4.500	
221	Joaquim Goncalves dos Santos	1	300.000	9.000	
<u>Rua da Virgínia</u>					
222	D. Anna Rocha	1	180.000	5.400	
223	Omnesma	1	120.000	3.600	
224	Francisco Pinto Ribeiro	1	180.000	5.400	
225	Omnesma	1	60.000	1.800	
226	Omnesma	1	90.000	2.700	
227	Abdonirao de Oliveira	1	60.000	1.800	
228	D. Anna Constantina	1	60.000	1.800	900
229	Dedro Rodrigues Monteiro	1	100.000	3.000	
230	Francisco Alves de Leme	1	180.000	5.400	
	Continua	230			

Imposto	Multa	Total	Dia mes anno cont			Observações	
3.000		3.000	20	Abri	1901	691	
3.000	1.500	4.500					926
9.000		9.000	2	Abri	1901	481	
6.000		6.000	20	Abri	1901	186	
5.400		5.400	29	Abri	1901	357	
3.000	1.500	4.500					927
6.000	3.000	9.000					928
7.500		7.500	25	Abri	1901	259	
4.500		4.500	12	Abri	1901	528	
3.000		-	-	-	-	-	Não tem
6.000		6.000	8	Abri	1901	512	
16.500		16.500	23	Ma	1901	223	
4.500		4.500	23	Ma	1901	223	
4.500		4.500	30	Ma	1901	373	
3.000		3.000	30	Ma	1901	432	
3.000		3.000	30	Ma	1901	432	
7.500		7.500	30	Abri	1901	577	João Ribeiro ou Santos
4.500		4.500	15	Abri	1901	533	S. Guadalupe Aldana
4.500		4.500	30	Abri	1901	644	
4.500		4.500	27	Ma	1901	321	
9.000		9.000	9	Abri	1901	521	
5.400		5.400	2	Abri	1901	476	
3.600		3.600	2	Abri	1901	476	
5.400		5.400	30	Ma	1901	412	
1.800		1.800	30	Ma	1901	412	
2.700		2.700	30	Ma	1901	412	
1.800		1.800	30	Abri	1901	601	
1.800	900	2.700	31	Ma	1902	929	
3.000		3.000	27	Ma	1901	292	Manuel Joaze de Sant'Anna
5.400		5.400	9	Abri	1901	524	

9 *Comp. 20*

	Transporte	200	N. Locaturo	Imposto	Multa
231	Francisco Flores de Leme	1	180.000	5.400	
232	José Fabricio da Silva	1	180.000	5.400	
233	Omesmo	1	100.000	3.000	
234	Omesmo	1	100.000	3.000	
235	D. Maria Francisca de Jesus	1	80.000	2.400	1.200
236	Luiza Vianna for	1	180.000	5.400	
237	Omesmo	1	150.000	4.500	
238	Omesmo	1	60.000	1.800	
239	Espolio de Manoel M. ^a Flores	1	150.000	4.500	
240	Arbindo Vieira Goulart	1	100.000	3.000	
241	José Magalhães	1	140.000	4.200	
242	Manoel Egnacio da Silva	1	100.000	3.000	
243	José Maria da S. ^a Oliveira	1	100.000	3.000	
244	Antonio Vieira de S. ^a Primo	1	66.667	2.000	
245	Omesmo	1	66.667	2.000	
246	M. ^a Barbara Vieira	1	80.000	2.400	1.200
247	D. Candida Vianna	1	90.000	2.700	
248	Amesma	1	100.000	3.000	
249	D. Maria Stella	1	60.000	1.800	900
250	D. ^o Miguel Vianna	1	100.000	3.000	
251	Antonio Joaquim Bonifacio	1	100.000	3.000	
252	Omesmo	1	180.000	5.400	
253	D. Marianna Rebello	1	200.000	6.000	
254	Amesma	1	180.000	5.400	
Rua do Porto Velho					
255	Luiza Vianna for	1	200.000	6.000	
256	Joaquim Gonçalves dos Santos	1	100.000	3.000	
257	D. Helena Vianna	1	180.000	5.400	
258	D. Candida Vianna	1	120.000	4.600	
259	Amesma	1	120.000	4.600	
260	Amesma	1	120.000	4.600	
	Continua	260			

Imposto	Multa	Total	Diã.	mes.	annu.	Observações
5.400		5.400	9	April	1901	524
5.400		5.400	28	16 ^{to}	1901	535
3.000		3.000	28	16 ^{to}	1901	335
3.000		3.000	28	16 ^{to}	1901	335
2.400	1.200	3.600	19	April	1902	930
5.400		5.400	15	April	1901	533
4.500		4.500	15	April	1901	533
1.800		1.800	15	April	1901	533
4.500		4.500	27	16 ^{to}	1901	300
3.000		3.000	22	16 ^{to}	1901	208
4.200		4.200	25	16 ^{to}	1901	262
3.000		3.000	30	16 ^{to}	1901	296
3.000		3.000	2	April	1901	477
2.000		2.000	30	April	1901	669
2.000		2.000	30	April	1901	669
2.400	1.200	3.600	15	Feve	1902	931
2.700		2.700	23	M ^{to}	1901	223
3.000		3.000	23	M ^{to}	1901	223
1.800	900	2.700	20	Feve	1902	932
3.000		3.000	25	M ^{to}	1901	259
3.000		3.000	26	M ^{to}	1901	276
5.400		5.400	26	M ^{to}	1901	276
6.000		6.000	27	16 ^{to}	1901	310
5.400		5.400	27	16 ^{to}	1901	310
6.000		6.000	15	April	1901	533
3.000		3.000	9	April	1901	521
5.400		5.400	27	M ^{to}	1901	302
4.600		4.600	23	M ^{to}	1901	223
4.600		4.600	23	M ^{to}	1901	223
4.600		4.600	23	M ^{to}	1901	223

Intençõe a Elias Bassul e Carolina Bassul

Antonio Libanio de Souza

Passagem

	Transporte	260	Y Locativo	Imposto	Multa
261	D. Candida Vianna	1	60.000	1.800	
262	Amesma	1	120.000	3.600	
263	Nicote Schmidt	1	60.000	1.800	900
264	Mansel José, Felisberto	1	150.000	4.500	2.250
265	Omismo	1	150.000	4.500	2.250
266	Omismo	1	100.000	3.000	1.500
267	Pedro Rodrigues Monteiro	1	50.000	1.500	
268	D. Anna Vianna	1	50.000	1.500	750
269	Antonio Vieira de Brito	1	86.660	2.600	
270	Tobias Antonio Norberto	1	80.000	2.400	1.200
271	Bernardo Pires	1	80.000	2.400	1.200
272	Antonio Lunas	1	80.000	2.400	1.200
273	Joaquim Lourenco	1	80.000	2.400	1.200
<u>Rua Luiz Vianna</u>					
274	Miguel Carlos da C. Braga	1	100.000	3.000	
275	Omismo	1	100.000	3.000	
276	Omismo	1	100.000	3.000	
277	Omismo	1	100.000	3.000	
278	D. Simpharosa Vieira	1	100.000	3.000	
279	João Mansel de Oliveira	1	100.000	3.000	
280	Francisco de Paula Barbosa	1	80.000	2.400	
281	Herdeiros de M. ^l Correa de Moura	1	100.000	3.000	1.500
282	D. Maria S. C.	1	80.000	2.400	1.200
283	D. Anna Felis	1	80.000	2.400	1.200
284	João Roim de Sá	1	80.000	2.400	
285	Luiz Vianna Jor	1	100.000	3.000	
286	Valentim Rodrigues do Vasconcelos	1	80.000	2.400	1.200
287	Herdeiros de P. Aclinar	1	100.000	3.000	1.500
288	José de Castro	1	100.000	3.000	
289	D. Maria Victoria de Souza	1	100.000	3.000	
290	Joaquim dos Santos S. ^a	1	120.000	3.600	1.800
	Continua	290			

Imposto	Multa	Total	Dia mes anno cont.		Observações
1.800		1.800	23	M ^o 1901	222
3.600		-	-	-	Não tem
1.800	900	2.700			933
4.500	2.250	6.750	4	M ^o 1902	934
4.500	2.250	6.750	4	M ^o 1902	934
3.000	1.500	4.500	4	M ^o 1902	934
1.500		1.500	27	M ^o 1901	309
1.500	750	2.250			935
2.000		2.000	30	Abril 1901	669
2.400	1.200	3.600	17	M ^o 1902	936
2.400	1.200	3.600			937
2.400	1.200	3.600			938
2.400	1.200	3.600			939
3.000		3.000	23	M ^o 1901	219
3.000		3.000	23	M ^o 1901	219
3.000		3.000	23	M ^o 1901	219
3.000		3.000	23	M ^o 1901	219
3.000		3.000	30	Abril 1901	717
3.000		3.000	30	Abril 1901	698
2.400		2.400	30	Abul 1901	713
3.000	1.500	4.500			926
2.400	1.200	3.600			940
2.400	1.200	3.600			941
2.400		2.400	25	M ^o 1901	256
3.000		3.000	15	Abril 1901	533
2.400	1.200	3.600			942
3.000	1.500	4.500	20	Fev ^o 1902	943
3.000		3.000	23	Abril 1901	553
3.000		3.000	23	Abril 1901	553
3.600	1.800	5.400	21	Abril 1902	944

Antonio Agostinho Mendes

José de Castro

Transporte		290	N. Lucativo	Impost.	Multa
<u>Rua de Viottii</u>					
2291	Joaquim Barbosa de Mattos	1	500.000	15.000	
2292	Fructuoso Ramos de Lima	1	450.000	13.500	
2293	João Camoêz for	1	400.000	12.000	
2294	Omnesmo	1	400.000	12.000	
2295	José Manuel da Costa	1	300.000	9.000	
2296	Rua Alexandrino de Sallas	1	60.000	1.800	
<u>Rua Paravoi</u>					
2297	João Antonio Grillo	1	300.000	9.000	
2298	Martimiano Vianna	1	200.000	6.000	
2299	Augusto Eralomou	1	200.000	6.000	
2300	Meiquel Carlos da S. Braga	1	200.000	6.000	
<u>Rua de Confurior</u>					
301	R. Muta do Esp. Santo	1	100.000	3.000	
2302	Mose Maria Rodrigues	1	150.000	4.500	
2303	José Feix. Portes for	1	120.000	3.600	
2304	M. Maria Guthermina S. Braga	1	120.000	3.600	
2305	Francisco Rabello	1	240.000	7.200	
2306	Mose Patricia da Pa	1	80.000	2.400	1.20
2307	Benedicto Braga	1	90.000	2.700	1.35
2308	Meiquel Carlos da S. Braga	1	120.000	3.600	
2309	Omnesmo	1	120.000	3.600	
2310	Omnesmo	1	150.000	4.500	
2311	Omnesmo	1	150.000	4.500	
2312	Antonio Thomaz Freire	1	90.000	2.700	
2313	João Gristthomo Galvão Freire	1	90.000	2.700	
2314	Antonio Rovã Pereira	1	90.000	2.700	
<u>Rua da Fatha</u>					
2315	João Romão V. Amaral	1	120.000	3.600	
2316	D. Idalina M. de Jesus	1	150.000	4.500	
2317	José Ribeiro	1	100.000	3.000	
Continua		317			

Imposto	Multa	Total	Dia	Mes	Ano	Causa
15.000		15.000	25	16 ^{to}	1901	248
13.500		13.500	24	16 ^{to}	1901	299
12.000		12.000	27	16 ^{to}	1901	321
12.000		12.000	27	16 ^{to}	1901	321
9.000		9.000	28	16 ^{to}	1901	330
1.800		1.800	30	16 ^{to}	1901	694
9.000		9.000	9	April	1901	518
6.000		6.000	15	April	1901	536
6.000		6.000	30	April	1901	670
6.000		6.000	23	M ^{to}	1901	219
3.000		3.000	27	16 ^{to}	1901	293
4.500		4.500	29	16 ^{to}	1901	352
3.600		3.600	30	16 ^{to}	1901	449
3.600		3.600	23	M ^{to}	1901	226
7.200		7.200	29	April	1901	570
2.400	1.200	3.600				945 Manoel Sabino da Silva
2.700	1.350	4.050	22	Febr	1902	946
3.600		3.600	23	M ^{to}	1901	219
3.600		3.600	23	M ^{to}	1901	219
4.500		4.500	23	M ^{to}	1901	219
4.500		4.500	23	M ^{to}	1901	219
2.700		2.700	30	M ^{to}	1901	448
2.700		2.700	30	M ^{to}	1901	447
2.700		2.700	30	April	1901	601 Adonirao de Oliveira
3.600		3.600	26	M ^{to}	1901	285
4.500		4.500	29	M ^{to}	1901	361
3.000		3.000	2	April	1901	422

Passagem

	Transporte	317	Y. Locatario	Imposto	Multa
318	Rachel Pereira dos Santos	1	100.000	3.000	150
319	João Francisco das Chagas	1	100.000	3.000	150
320	Peregrino Magalhães	1	150.000	4.500	
321	Olympio Leopoldino Nogueira	1	80.000	2.400	
322	Joaquim Luiz Gomes Nogueira	1	120.000	3.600	
323	D. Francisca Nogueira	1	100.000	3.000	
324	Antonio Libanio de Souza	1	100.000	3.000	
325	O mesmo	1	100.000	3.000	
326	D. Maria Sabustiana Rebello	1	50.000	1.500	75
327	Antonio Cardoso Rebello	1	90.000	2.700	
328	Felicto José de Azevedo	1	90.000	2.700	
329	Claudio Manuel da Costa	1	90.000	2.700	150
330	D. Maria Fabiana da Motta	1	90.000	2.700	
331	D. Romingas Maria de Jesus	1	100.000	3.000	150
332	D. Maria das Neves	1	80.000	2.400	
333	D. Maria, f.ª de Sinhoinha	1	100.000	3.000	
334	Arliudo Vieira Foubart	1	50.000	1.500	
335	D. Leonarda M.ª do Esp.º Santo	1	50.000	1.500	75
336	José Veronica	1	50.000	1.500	
337	Pedro Francisco Mounin	1	50.000	1.500	75
338	Matthias de Tal	1	50.000	1.500	
	José Baptista da Rocha	1	50.000	1.500	
	Mica da Biquinher				
339	João Baptista de Miranda	1	120.000	3.600	
340	Morbauc Mattes	1	80.000	2.400	
341	Antonio José de Oliveira	1	100.000	3.000	150
342	Arliudo Vieira Foubart	1	100.000	3.000	
343	O mesmo	1	100.000	3.000	
344	O mesmo	1	80.000	2.400	
345	Romão Pereira dos Santos	1	80.000	2.400	
346	O mesmo	1	80.000	2.400	
347	Tobias Pretanha	1	120.000	3.600	
	Continua	347			

Imposto	Multa	Total	Dia mes e ano cont.		Observações
3.000	1.500	4.500	19	Fev 1902	947
3.000	1.500	4.500			948
4.500		4.500	25	16 ^{to} 1901	263
2.400		2.400	29	Abri 1901	565
3.600		3.600	30	16 ^{to} 1901	399
3.000		3.000	30	Abri 1901	635
3.000		3.000	30	16 ^{to} 1901	372
3.000		3.000	30	16 ^{to} 1901	372
1.500	750	2.250	19	Fev 1902	949
2.700		2.700	30	Abri 1901	633
2.700		2.700	30	Abri 1901	634
2.800	1.500	4.500	15	16 ^{to} 1902	950
2.700		2.700	17	Abri 1901	540
3.000	1.500	4.500	20	Fev 1902	951
2.400		2.400	30	Abri 1901	714
3.000		3.000	13	Abri 1901	530
1.500		1.500	22	16 ^{to} 1901	208
1.500	750	2.250	26	Junho 1901	748
1.500		1.500	30	Abri 1901	675
1.500	750	2.250	27	Abri 1902	952
1.500		1.500	17	Abri 1901	541
3.600		3.600	30	Abri 1901	630
2.400		2.400	30	Abri 1901	630
3.000	1.500	4.500	26	10 ^{to} 1904	665
3.000		3.000	22	16 ^{to} 1901	208
3.000		3.000	22	16 ^{to} 1901	208
2.400		2.400	22	16 ^{to} 1901	208
2.400		2.400	25	16 ^{to} 1901	250
2.400		2.400	25	16 ^{to} 1901	250
3.600		3.600	30	Abri 1901	697

Theodoro de Abaia - 26-7-01

Não existe

Rosario

		Grupos	347	N. Locatios	Imposto	Multa
2	348	Dom. Miguel Vianna	1	120.000	3.600	
2	349	Omessa	1	120.000	3.600	
2	350	D. Candida Vianna	1	60.000	1.800	
2	351	Catiana Pires	1	80.000	2.400	1.20
2	352	Pedro Mendes Ribeiro	1	80.000	2.400	
2	353	Omessa	1	80.000	2.400	
2	354	Manuel dos Santos Silva	1	150.000	4.500	2.20
2	355	Vacharias Mascarellas	1	80.000	2.400	1.20
2	356	Felippe da Costa	1	90.000	2.700	1.35
2	357	Miguelina Maria de Jesus	1	90.000	2.700	1.35
2	358	Henelmo Salles	1	100.000	3.000	1.50
2	359	D. Anna Martins	1	80.000	2.400	
2	360	Antonio Lemes da Silva	1	100.000	3.000	1.50
2	361	Andrelino Fran ^{co} Valerio	1	100.000	3.000	
2	362	D. Candida Vianna	1	100.000	3.000	
2	363	Franco Maura	1	80.000	2.400	1.20
2	364	D. Maria Rita	1	50.000	1.500	.75
<u>Atos da Matron</u>						
2	365	Helodoro Silvino Montano	1	300.000	9.000	
2	366	João Gomes de Lima	1	250.000	7.500	
2	367	Jose Leiva da Silva	1	120.000	3.600	1.80
2	368	D. Idalina Maria de Jesus	1	120.000	3.600	
2	369	Jose Antonio Alves da S ^a	1	90.000	2.700	1.35
2	370	D. Francisca Pereira	1	150.000	4.500	2.25
2	371	D. Francisca de Mouranda	1	120.000	3.600	
2	372	D. Maria Guithermia N. Braga	1	80.000	2.400	
2	373	D. Anna Victoria Pereira	1	100.000	3.000	
<u>Traca Cenario Alvim</u>						
2	374	Cap ^m Jose Francisco dos S ^{os} Britanha	1	200.000	6.000	
2	375	Miguel Carlos da S ^a Braga	1	400.000	12.000	
<i>Operatouca</i>			375			

Imposto	Multa	Total	Dia	mes	ano	cont.	Observações
3.600		3.600	25	Março	1901	259	
3.600		3.600	25	Março	1901	259	
1.800		1.800	23	Março	1901	203	
2.400	1.200	3.600	20	Fevro	1902	954	
2.400		2.400	8	Março	1901	28	
2.400		2.400	8	Março	1901	28	
4.500	2.250	6.750	20	Fevro	1902	955	
2.400	1.200	3.600	1	Junho	1901	724	
2.700	1.350	4.050				956	
2.700	1.350	4.050	4	Março	1902	957	
3.000	1.500	4.500				958	
2.400		2.400	30	Abril	1901	704	
3.000	1.500	4.500	21	Fevro	1902	959	
3.000		3.000	30	Abril	1901	706	
3.000		3.000	25	Março	1901	260	Fortense, a Antonio de S. Vianna
2.400	1.200	3.600	20	Fevro	1902	960	
1.500	.750	2.250				961	
9.000		9.000	8	Abril	1901	516	
7.500		7.500	22	Março	1901	218	
3.600	1.800	5.400	20	Março	1902	962	Joaquim Gomes de Lima
3.600		3.600	29	Março	1901	361	
2.700	1.350	4.050	24	Março	1902	963	José Marcellino, da S. Pinta
4.500	2.250	6.750				964	
3.600		3.600	2	Abril	1901	471	
2.400		2.400	23	Março	1901	226	
3.000		3.000	30	Abril	1901	690	
6.000		6.000	30	Abril	1901	682	
12.000		12.000	23	Março	1901	219	

Capitão João

	Transporte	275	Locatios	Imposto	Multa
2 372	Trança Cap ^m Gomes				
2 376	Cel. Francisco Manoel Per. Gomes	1	400.000	12.000	
2 377	Paulo Charadia	1	100.000	3.000	
2 378	R. Lucia Ribeiro da Costa	1	80.000	2.400	
2 379	Achilles Salomon	1	300.000	9.000	4.50
<u>Parça dos Andradas</u>					
2 380	Francisco Ribeiro dos Santos	1	700.000	21.000	
2 381	Elesterio Chicostelli	1	160.000	4.800	
2 382	Omismo	1	200.000	6.000	
2 383	Salvador Maelli	1	200.000	6.000	
2 384	Omismo	1	160.000	4.800	
2 385	R. Candida Toruna	1	100.000	3.000	
2 386	Omismo	1	100.000	3.000	
2 387	Omismo	1	100.000	3.000	
2 388	Omismo	1	100.000	3.000	
2 389	R. Maria Furthemund S. Braga	1	200.000	6.000	
<u>Travessa Municipal</u>					
2 390	Egídio José Reumo	1	250.000	7.500	
2 391	Miguel Carlos da S. ^a Braga	1	200.000	6.000	
2 392	Cap ^m Joaquin S. Pereira dos Santos	1	400.000	12.000	
2 393	João Reumo do Arrabal	1	400.000	12.000	
<u>Travessa Santos Pereira</u>					
2 394	Agostinho Pereira Leite	1	270.000	8.100	
2 395	Joaquin Roiva Pinto	1	300.000	9.000	
2 396	Paulo Charadia	1	200.000	6.000	
2 397	Omismo	1	200.000	6.000	
2 398	Omismo	1	200.000	6.000	
2 399	Omismo	1	200.000	6.000	
2 400	Miguel Carlos da S. ^a Braga	1	200.000	6.000	
<u>Travessa Com^o do Schumann</u>					
2 401	D. Miguel Niama	1	200.000	6.000	
	Continua	401			

Deposito	Multa	Total	Dia	mes	ano	cont.	Observações
12.000		12.000	15	M ^o	1901	112	
3.000		3.000	2	Abril	1901	492	
2.400		2.400	30	Abril	1901	684	
9.000	4.500	13.500	4	Julho	1901	737	
21.000		21.000	30	Abril	1901	707	
4.800		4.800	30	Abril	1901	705	
6.000		6.000	30	Abril	1901	705	
6.000		6.000	30	Abril	1901	590	
4.800		4.800	30	Abril	1901	590	
3.000		3.000	23	M ^o	1901	226	D. Maria Guithermane N. Braga
3.000		3.000	23	M ^o	1901	226	" " " " "
3.000		3.000	23	M ^o	1901	226	" " " " "
3.000		3.000	23	M ^o	1901	226	" " " " "
6.000		6.000	23	M ^o	1901	226	" " " " "
7.500		7.500	30	Abril	1901	658	
6.000		6.000	23	M ^o	1901	219	
12.000		12.000	30	Abril	1901	624	
12.000		12.000	26	M ^o	1901	285	
8.100		8.100	29	M ^o	1901	362	
9.000		9.000	28	M ^o	1901	341	
6.000		6.000	2	Abril	1901	492	
6.000		6.000	2	Abril	1901	492	
6.000		6.000	2	Abril	1901	492	
6.000		6.000	2	Abril	1901	492	
6.000		6.000	23	M ^o	1901	219	
6.000		6.000	25	M ^o	1901	259	

Continuação

Transp.?

401 4. Locativo Imposto Multa

402	Miguel Carlos da S. Braga	1	180.000	5.400	
403	Omnesmo	1	180.000	5.400	
404	José Mauro Pereira Cabral	1	360.000	10.800	5.400
405	Arliudo Vieira Gaulart	1	80.000	2.400	
406	Omnesmo	1	80.000	2.400	
<u>Distrito da Fargem Grande</u>		406			
<u>Rua Cap.º M.º Gomes</u>					
407	Dr. Antonio José Romozer	1	360.000	10.800	
408	Mra. Manuel Joaquim Abento	1	160.000	4.800	
409	Omnesmo	1	140.000	4.200	
410	Cap.º José Maria Pereira de Carvalho	1	240.000	7.200	
411	D. Dulalia Schumann	1	160.000	4.800	2.400
412	Pedro Gomes	1	150.000	4.500	
413	Candido Pereira de Mendonça	1	160.000	4.800	
414	Dr. Francisco Braz Pereira Gomes	1	180.000	5.400	
415	Omnesmo	1	300.000	9.000	
416	Omnesmo	1	160.000	4.800	
417	Omnesmo	1	180.000	5.400	
418	Dr. Henrique Braz Pereira Gomes	1	150.000	4.500	
419	Mra. Monteiros Chaves	1	150.000	4.500	
420	Cap.º Jeronymo José de Louira	1	250.000	7.500	
421	Arthur Bernardes de Faria	1	150.000	4.500	
422	Herdeiros de João Candido Pereira	1	180.000	5.400	
423	D. Anna Andreuina Figueiredo	1	180.000	5.400	
424	Abel Pinheiro de Freitas	1	250.000	7.500	
425	D. Maria da Conceição Saldanha	1	60.000	1.800	
426	Luiz Stephano Rayman	1	120.000	3.600	
<u>Rua Alfy. Antonio Pias</u>					
427	José Pedroso da Silva	1	100.000	3.000	
428	Carlos Goncalves de Moraes	1	120.000	3.600	1.800
429	Bommingos Albanca	1	150.000	4.500	
Continua		429			

Imposto	Multa	Total	Por	Mo, ano e sub.	Observações
5.400		5.400	2 1/2	M ^o 1901	219
5.400		5.400	2 1/2	M ^o 1901	219
10.800	5.400	16.200			965
2.400		2.400	22	M ^o 1901	208
2.400		2.400	22	M ^o 1901	208
10.800		10.800	15	M ^o 1901	116
4.800		4.800	11	M ^o 1901	55
4.200		4.200	11	M ^o 1901	55
7.200		7.200	1	Abul	1901 460
4.800	2.400	6.200			792
4.500		4.500	15	M ^o 1901	117
4.800		4.800	14	M ^o 1901	78
5.400		5.400	15	M ^o 1901	111
9.000		9.000	15	M ^o 1901	111
4.800		4.800	15	M ^o 1901	111
5.400		5.400	15	M ^o 1901	111
4.500		4.500	15	M ^o 1901	118
4.500		4.500	15	M ^o 1901	119
7.500		7.500	15	M ^o 1901	100
4.500		4.500	10	M ^o 1901	38
5.400		5.400	15	M ^o 1901	147
5.400		5.400	15	M ^o 1901	142
7.500		7.500	14	M ^o 1901	93
1.800		1.800	2	citric	1901 475
3.600		3.600	14	março	1901 80
3.000		3.000	15	M ^o 1901	102
3.600	1.800	5.400			793
4.500		4.500	13	M ^o 1901	73

Campos

Transporte

429 N. Locatários Imposto

Multa

430	Plegario Noronha	1	150.000	4.500		
431	José Francisco da Silva	1	150.000	4.500		
432	D. Maria Candida da Silva	1	80.000	2.400		1.200
433	José Mariano	1	120.000	3.600		1.800
434	José Jerodio	1	180.000	5.400		
435	Laturmina Timentel	1	72.000	2.160		
436	José Cardoso de Faria	1	100.000	3.000		1.500
437	Joaquim Carlos da Silveira	1	180.000	5.400		
438	Miceto Pereira Gomes	1	150.000	4.500		
439	Manuel Estoril Chaves	1	120.000	3.600		
440	Olympio José de Souza	1	100.000	3.000		
	Rubia P. Anna Chaves	1	100.000	3.000		
441	José Gonçalves Cirtra	1	180.000	5.400		
442	Omismo	1	60.000	1.800		
443	D. Ignacia Maria de Jesus	1	120.000	3.600		
444	Francisco de Faria e Souza	1	150.000	4.500		
445	Antonio Pereira de Mendonca	1	210.000	6.300		
446	D. Maria José Pereira de Mendonca	1	150.000	4.500		
447	Francisco Gonçalves Cirtra	1	150.000	4.500		
448	Candido Pereira de Mendonca	1	200.000	6.000		
449	D. Quitimaria Ferr ^a dos Santos	1	200.000	6.000		
450	Omismo	1	80.000	2.400		
451	Omismo	1	60.000	1.800		
452	J ^o Fructuoso Fortunato R. J ^o	1	300.000	9.000		
453	Omismo	1	60.000	1.800		
454	D. Lucrecia de Carvalho	1	180.000	5.400		
455	Antonio Martins de Meneses J ^o	1	280.000	8.400		
456	Herdeiros de Philadelpho J ^o Moreira	1	150.000	4.500		
457	J ^o Nicote Pereira da Rosa	1	200.000	6.000		
458	cel Francisco Braz Ferr ^a Gomes	1	180.000	5.400		
459	Joaquim José de Faria e Souza	1	240.000	7.200		
	Continua		459			

Imposto	Multa	Total	Dia	mes	ano	cont.	Observações
4.500		4.500	14	M ^o	1901	95	
4.500		4.500	14	M ^o	1901	98	
2.400	1.200	3.600					794
3.600	1.800	5.400					795
5.400		5.400	14	M ^o	1901	97	
2.100		2.100	15	M ^o	1901	105	
3.000	1.500	4.500					796
5.400		5.400	11	M ^o	1901	57	
4.500		4.500	1	Abil	1901	462	
3.600		3.600	15	M ^o	1901	120	
3.000		3.000	25	Abil	1901	559	
5.400		5.400	12	M ^o	1901	72	
1.800		1.800	12	M ^o	1901	72	
3.600		3.600	14	M ^o	1901	88	
4.500		4.500	15	M ^o	1901	110	
6.300		6.300	15	M ^o	1901	121	
4.500		4.500	14	M ^o	1901	79	
4.500		4.500	14	M ^o	1901	87	
6.000		6.000	14	M ^o	1901	78	
6.000		6.000	15	M ^o	1901	146	
2.400		2.400	15	M ^o	1901	146	
1.800		1.800	15	M ^o	1901	146	
9.000		9.000	22	M ^o	1901	209	
1.800		1.800	22	M ^o	1901	209	Olympio José de Souza
5.400		5.400	14	M ^o	1901	51	
8.400		8.400	14	M ^o	1901	84	
4.500		4.500	14	M ^o	1901	82	Pertence a D. Strominda Oliveira Rebelo
6.000		6.000	15	M ^o	1901	108	
5.400		5.400	15	M ^o	1901	111	
7.200		7.200	15	M ^o	1901	144	

Campos

		459	N. Locativo	Imposto	Multa
<u>Transporte</u>					
460	D. Francisca Ribeiro de Sousa	1	200.000	6.000	
461	José Pereira de S. ^a Rora	1	150.000	4.500	
462	Job Gonçalves Cintra	1	100.000	3.000	
463	R. Maria Bueno	1	60.000	1.800	90
<u>Rua Silvestre Ferraz</u>					
464	Antonio Pereira de Mendonça	1	150.000	4.500	
465	O mesmo	1	72.000	2.160	
466	Cap. ^m José Maria In. ^a de Carvalho	1	100.000	3.000	
467	João Monteiro Chaves	1	72.000	2.160	
468	Gaspar José de Sousa	1	120.000	3.600	
469	Olympio José de Sousa	1	150.000	4.500	
470	Filhos de Manuel Pinheiro Freitas	1	60.000	1.800	90
471	D. Joaquina da Costa	1	60.000	1.800	90
472	Hilberio Marinho da Cruz	1	80.000	2.400	120
473	Candido Pereira de Mendonça	1	60.000	1.800	
474	José de Tal	1	60.000	1.800	90
<u>Rua da Ponte</u>					
475	João Vinotto	1	100.000	3.000	
476	Bento João Monteiros	1	60.000	1.800	90
<u>Atuado do Morro</u>					
477	João Vinotto	1	60.000	1.800	
478	D. Terancia Theresia de Jesus	1	50.000	1.500	
479	Joaquim Rodrigues Vieira	1	60.000	1.800	90
480	Francisco Manoel dos Santos	1	50.000	1.500	70
481	Fructuoso Fortunato Rainier	1	60.000	1.800	
482	Antonio Remundo de Macedo	1	50.000	1.500	70
483	Francisco da Costa	1	50.000	1.500	70
484	João Gonçalves Cintra	1	50.000	1.500	
485	Thais Pereira Dias	1	50.000	1.500	70
486	Simão de Tal	1	50.000	1.500	70
487	Augusto Pinheiro dos Santos	1	50.000	1.500	70
Continua		487			

Debitos	Multa	Total	Dia mes anno cont.			Observações	
6.000		6.000	14	Março	1901	83	
4.500		4.500	11	M ^o	1901	48	
3.000		3.000	15	M ^o	1901	103	
1.800	900	2.700					797
4.500		4.500	15	M ^o	1901	121	
2.160		2.160	15	M ^o	1901	121	
3.000		3.000	1	Abril	1901	460	
2.160		2.160	14	M ^o	1901	89	Partença a Sant. M. Memes for
3.600		3.600	21	M ^o	1901	203	
4.500		4.500	25	Abril	1901	559	
1.800	900	2.700					798
1.800	900	2.700					799
2.400	1.200	3.600					800
1.800		1.800	14	M ^o	1901	78	
1.800	900	2.700					801
3.000		3.000	14	M ^o	1901	76	
1.800	900	2.700					802
1.800		1.800	14	M ^o	1901	76	
1.500		1.500	22	M ^o	1901	210	
1.800	900	2.700					803
1.500	750	2.250					805
1.800		1.800	22	M ^o	1901	209	
1.500	750	2.250					806
1.500	750	2.250					804
1.500		1.500	12	M ^o	1901	72	
1.500	750	2.250					807
1.500	750	2.250					808
1.500	750	2.250					809

João Laureano

Condição
 Transporte

	487	N. Locatário	Imposto	Multa	
488	Luiz Baranno	1	60.000	1.800	900
489	O mesmo	1	50.000	1.500	750
490	Condequides José Rebello	1	60.000	1.800	
491	Fran ^{co} Bran, Gerra & Filho	1	50.000	1.500	
492	Pomiciano Ferr ^o Fandeco	1	50.000	1.500	750
493	Bernardo Florindo da Silveira	1	60.000	1.800	900
494	D. Anna Silveira	1	60.000	1.800	900
495	Olympio José de Souza	1	70.000	2.100	
496	José Pereira da Rosa	1	60.000	1.800	
497	Antonio Prudencio da Silveira	1	50.000	1.500	750
498	Manuel Luiz Guearles Coutinho	1	70.000	2.100	
<u>Rua da Matriz</u>					
499	João Perodio	1	250.000	7.500	
500	Pomiciano Candido de Faria	1	120.000	3.600	
501	Francisco Bran, Pereira Gomes	1	300.000	9.000	
502	D. Maria Antonia Per ^o de Abundancia	1	200.000	6.000	
503	D. Virginia Trabel de Oliveira	1	166.670	5.000	
504	Bebiano Pereira da Rosa	1	150.000	4.500	
505	O mesmo	1	150.000	4.500	
506	Prudencio José da Silveira	1	120.000	3.600	1.800
<u>Rua Antonio Pereira</u>					
507	Nicolau Calderaro	1	70.000	2.100	
508	Tobias Pereira da Rosa	1	120.000	3.600	1.800
509	Francisco de Souza e Sá	1	120.000	3.600	1.800
510	Antonio Pereira de Abundancia	1	180.000	5.400	
511	O mesmo	1	50.000	1.500	
512	Condequides José Rebello	1	100.000	3.000	
513	Antonio Manuel Rebello	1	80.000	2.400	1.200
<u>Rua 15 de Novembro</u>					
514	Antonio Pereira de Abundancia	1	150.000	4.500	
515	O mesmo	1	60.000	1.800	
Continua		515			

Quantidade	Multa	Total	Dia	mes	ano	caus.	Observações
1.800	900	2.700					810
1.500	750	2.250					810
1.800		1.800	11	M ^o	1901		44
1.500		1.500	15	M ^o	1901		122
1.500	750	2.250					811
1.800	900	2.700	8	Julho	1901		812
1.800	900	2.700					813
2.100		2.100	25	Abril	1901		559
1.800		1.800	15	M ^o	1901		126
1.500	750	2.250	4	8 ^o	1901		814
2.100		2.100	30	Abril	1901		632
7.500		7.500	10	M ^o	1901		40
3.600		3.600	25	Abril	1901		555 Arthur Bernardes de Faria
9.000		9.000	15	M ^o	1901		114
6.000		6.000	10	M ^o	1901		37
5.000		5.000	12	M ^o	1901		70
4.500		4.500	15	M ^o	1901		123
4.500		4.500	15	M ^o	1901		123
3.600	1.800	5.400					815
2.100		2.100	2	Abril	1901		485
3.600	1.800	5.400					816
3.600	1.800	5.400					817
5.400		5.400	15	M ^o	1901		121
1.500		1.500	15	M ^o	1901		121
3.000		3.000	11	M ^o	1901		44
2.400	1.200	3.600					817
4.500		4.500	15	M ^o	1901		121
1.800		1.800	15	M ^o	1901		121

Passagem

		515	Lucrativo	Imposto	Multa
<i>Transporte</i>					
516	Bebiano Pereira da Rosa	1	150.000	4.500	
517	Comesmo	1	100.000	3.000	
518	Concunandes José Rebello	1	80.000	2.400	
519	João Damas da Silva	1	80.000	2.400	1.200
520	Manuel Rodrigues Barcellos	1	80.000	2.400	1.200
521	Comesmo	1	60.000	1.800	900
522	Pedro Felix da Silva	1	100.000	3.000	
523	Mosi Pereira da Rosa	1	120.000	3.600	
524	Adão Pedro Feliciano	1	60.000	1.800	900
525	Jorge Rodrigues Barcellos	1	60.000	1.800	900
<i>Rua da Boa Vista</i>					
526	Concunandes José Rebello	1	60.000	1.800	
527	Comesmo	1	60.000	1.800	
528	Jm da Silveira Torres	1	150.000	4.500	
529	Antonio Ferreira Castro Gouveia	1	60.000	1.800	
530	Comesmo	1	60.000	1.800	
531	Comesmo	1	60.000	1.800	
532	José Vieira Cortes	1	60.000	1.800	
533	Antonio José Martins	1	60.000	1.800	900
534	Adão Floriano da Silva	1	60.000	1.800	
535	Manuel Alves	1	50.000	1.500	750
536	João Justino da Silva	1	50.000	1.500	750
537	Pedro Rain Barcellos (R. Nova)	1	80.000	2.400	1.200
<i>Rua Gonçalves Cintra</i>					
538	Justavo Ferreira de Avello	1	80.000	2.400	1.200
539	Francisco da Silva Borges	1	150.000	4.500	
540	Olympio José de Sousa	1	80.000	2.400	
541	Comesmo	1	80.000	2.400	
542	P. Francisca Clara de Jesus	1	60.000	1.800	
543	João Oderico	1	50.000	1.500	750
544	D. Victoria Cintra	1	50.000	1.500	
<i>Transporta</i>		544			

Importado	Multas	Total	Dia mes anno		Cuhl.	Observações
4.500		4.500	15	M ^o 1901	123	
3.000		3.000	15	M ^o 1901	123	
2.400		2.400	11	M ^o 1901	44	
2.400	1.200	3.600			829	
2.400	1.200	3.600	29	7 ^o 1901	820	
1.800	900	2.700	29	7 ^o 1901	820	
3.000		3.000	12	M ^o 1901	69	
3.600		3.600	15	M ^o 1901	127	
1.800	900	2.700			822	
1.800	900	2.700	29	7 ^o 1901	822	
1.800		1.800	11	M ^o 1901	44	
1.800		1.800	11	M ^o 1901	44	
4.500		4.500	10	M ^o 1901	39	
1.800		1.800	9	M ^o 1901	30	
1.800		1.800	9	M ^o 1901	30	
1.800		1.800	9	M ^o 1901	30	
1.800		1.800	30	M ^o 1901	419	
1.800	900	2.700	16	8 ^o 1901	823	
1.800		1.800	10	M ^o 1901	39	
1.500	750	2.250			824	
1.500	750	2.250			825	
2.400	1.200	3.600	29	7 ^o 1901	826	
2.400	1.200	3.600			827	
4.500		4.500	24	M ^o 1901	233	
2.400		2.400	30	Abril 1901	604	Ignacio J ^o de Oliveira
2.400		2.400	25	Abril 1901	559	
1.800		1.800	1	Maio 1901	461	
1.500	750	2.250	21	8 ^o 1901	828	
1.500		1.500	14	M ^o 1901	86	

Campos

	Transporte	544	N. Locatários	Imposto	Multa
545	Antonio Ferr ^a Castro Gouveia	1	80.000	2.400	
546	Antonio Martins de Mendonça por	1	120.000	3.600	
	<u>Rua da Natureza</u>				
547	José da Costa Pinto	1	200.000	6.000	
548	Antonio Pereira de Mendonça	1	250.000	7.500	
549	Alfredo Pianna	1	250.000	7.500	
550	Antonio José Martins	1	120.000	3.600	1.800
551	Olympio José de Souza (Travessa)	1	100.000	3.000	
	<u>Rua Gonçalves Torres</u>				
552	Nicolau Calderaro	1	150.000	4.500	
553	Israel Antonio Ferreira	1	150.000	4.500	
554	Comesmo	1	120.000	3.600	
555	P. Claudina Maria de Jesus	1	60.000	1.800	900
556	Luiz Pinto Saldanha	1	70.000	2.100	
557	Gregorio Antonio Ferreira	1	60.000	1.800	900
558	Abel Pinheiro de Freitas	1	200.000	6.000	
559	Herdeiros de P. Emilia F. de Bello	1	120.000	3.600	
560	P. Maria J ^a da Conceição Moraes	1	100.000	3.000	1.500
561	Antonio Pinto de Oliveira	1	100.000	3.000	
562	Abel Pinheiro de Freitas	1	80.000	2.400	
563	Bonifacio Pisga Remo	1	66.670	2.000	
564	Eduardo Barbosa de Aguiar	1	80.000	2.400	
565	P. Julia da Silva Barros	1	66.670	2.000	
566	João José Barros	1	80.000	2.400	1.200
567	<u>Traca José Gouveia</u>				
568	P. Maria Rodrigues Vieira (5 ^{as})	1	150.000	4.500	2.250
569	Atmesma	1	150.000	4.500	2.250
570	Antonio da Silva Borges	1	150.000	4.500	
571	João José Pereira Galvão	1	120.000	3.600	1.800
572	João José Martins Trista por	1	180.000	5.400	
573	Comesmo	1	80.000	2.400	
	Continua	573			

Imposto	Multa	Total	Dia por ano			Observações
2.400		2.400	9	m ^{co}	1901	30
3.600		3.600	14	m ^{co}	1901	84
6.000		6.000	15	m ^{co}	1901	139
7.500		7.500	15	m ^{co}	1901	121
7.500		7.500	9	m ^{co}	1901	29
3.600	1.800	5.400	16	860	1901	829
3.000		3.000	30	Abil	1901	604
Ignacio J ^o de Oliveira.						
4.500		4.500	2	Abil	1901	485
4.500		4.500	6	Abil	1901	506
3.600		3.600	6	Abil	1901	506
1.800	900	2.700				830
2.100		2.100	11	m ^{co}	1901	50
1.800	900	2.700				831
6.000		6.000	14	m ^{co}	1901	93
3.600		3.600	11	m ^{co}	1901	49
3.000	1.500	4.500				833
3.000						
2.400		2.400	14	m ^{co}	1901	93
2.000		2.000	1	Abil	1901	463
2.400		2.400	11	m ^{co}	1901	53
2.000		2.000	30	Abil	1901	746
2.400	1.200	3.600				834
4.500	2.250	6.750				835
4.500	2.250	6.750				835
4.500		4.500	11	m ^{co}	1901	62
3.600	1.800	5.400				836
5.400		5.400	15	m ^{co}	1901	149
2.400		2.400	15	m ^{co}	1901	149

Castro

	Transporte	573	N. Locatário	Imposto	Multa
574	José Manoel da Fouceca	1	200.000	6.000	
575	Antonio Ferr ^a de Castro Figueira	1	250.000	7.500	
<u>Rua José Pav^a da Rosa</u>					
576	Abel Pinheiro de Freitas	1	200.000	6.000	
577	Antonio Ferr ^a de Castro Figueira	1	100.000	3.000	
578	José Martins Costa por	1	120.000	3.600	
579	Francisco Niche	1	150.000	4.500	2.400
580	José Domingos de Azevedo	1	100.000	3.000	
581	D. Maria José de Azevedo	1	200.000	6.000	
582	Joaquim de Almeida Campos e Sa	1	200.000	6.000	
583	Comesmo	1	80.000	2.400	
584	Evangelino José Barbosa	1	180.000	5.400	
585	Francisco Gran Tur Agomes	1	70.000	2.100	
<u>Rua Sr Francisco Pires</u>					
586	Herdeiros de José Ferreira Braga	1	80.000	2.400	
587	Juscelino José Barbosa	1	120.000	3.600	
588	R. Lucia de Aello (L. Matilde)	1	66.670	2.000	1.000
589	João Pereira da S ^a Rosa	1	80.000	2.400	
590	Herdeiros do Cap. J. Laureano Faria e Sa	1	150.000	4.500	
591	José Rodrigues de Azevedo	1	133.340	4.000	
592	João Lucas Pereira	1	60.000	1.800	900
593	José Barbosa de Aguiar	1	60.000	1.800	900
594	D. Georgina Brasileira da Silva	1	80.000	2.400	1.200
595	Augusto Paes Rebello	1	80.000	2.400	1.200
596	D. Maria Alexandra	1	80.000	2.400	1.200
597	D. Isabel do Carmo	1	70.000	2.100	1.050
<u>Rua do Fajuco Preto</u>					
598	Joaquim de Almeida Campos e Sa (Sua)	1	60.000	1.800	
599	Marcellino Silveira das Santos	1	60.000	1.800	900
600	José Justino Felix da Silva	1	60.000	1.800	900
601	Depto Vieira Cortes por	1	60.000	1.800	900
Continua		601			

Imposto	Multa	Total	Dia mes anno cont.		Observações	
6.000		6.000	11	M ^o 1901	51	
7.500		7.500	9	M ^o 1901	30	
6.000					Esta em execução o que allegou o proprietário	
3.000		3.000	9	M ^o 1901	30	
3.600		3.600	15	M ^o 1901	149	
4.500	2.250	6.750			837	
3.000		3.000	15	M ^o 1901	132	
6.000		6.000	12	Out ^o 1901	08	
6.000		6.000	11	M ^o 1901	36	
2.400		2.400	11	M ^o 1901	36	
5.400		5.400	30	Abril 1901	582	
2.100		2.100	15	M ^o 1901	111	
2.400		2.400	29	M ^o 1901	360	Horacio Monteiro Chaves - 9-8-01
3.600		3.600	11	M ^o 1901	52	
2.000	1.000	3.000	16	8 ^o 1901	838	
2.400		2.400	30	Abril 1901	628	
3.900		3.900	15	M ^o 1901	104	Pago por J. Fran ^{co} de S. Timontel
4.000		4.000	30	Abril 1901	629	
1.800	900	2.700			839	
1.800	900	2.700			840	
2.400	1.200	3.600			841	
2.400	1.200	3.600			842	
2.400	1.200	3.600			843	
2.100	1.050	3.150			844	
1.800		1.800	11	M ^o 1901	36	
1.800	900	2.700			845	
1.800	900	2.700			846	
1.800	900	2.700	19	Agosto 1901	847	José Perodio

Passes of 1800

	Transporte	501	N. Location	Imposto	Mull
602	Francisca	1	50.000	1.500	7
603	Antonio José Martins	1	60.000	1.800	9
604	D. Luciana Rebelo	1	60.000	1.800	9
605	Torquino Nunes de Almeida	1	60.000	1.800	9
606	D. Anna Maria de Nicolo Porto	1	80.000	2.400	12
607	D. Mariana Theodoro de Rosa	1	80.000	2.400	12
608	Joaquim Pereira de Lima	1	100.000	3.000	
609	Praga Sobrinho & Cia	1	100.000	3.000	
610	L. Barrothe & Cia	1	80.000	2.400	
611	D. Anna Maria de Jesus	1	80.000	2.400	12
612	Mauricio Pevidal dos Santos	1	80.000	2.400	12
613	Guilhermina Ferraz dos Santos	1	60.000	1.800	
614	Leopoldino Nunes de Almeida	1	50.000	1.500	7
615	D. Anna f.ª de José Chico	1	50.000	1.500	7
<u>Rua 7 de 760</u>					
616	Abel Timburo de Freitas	1	100.000	3.000	
617	Comensal	1	100.000	3.000	
618	Comensal	1	50.000	1.500	
619	Domingos José de Rocha	1	100.000	3.000	12
620	Comensal	1	100.000	3.000	12
621	Pedro José de Souza	1	100.000	3.000	
622	D. Anna Maria de Jesus	1	50.000	1.500	
623	José Borlido & Cia	1	50.000	1.500	
624	Comensal	1	50.000	1.500	
625	Retalho, Mascil & Cia	1	80.000	2.400	
626	Francisco de Barros Gomes & Filho	1	100.000	3.000	
627	Ignacio Gonçalves de Oliveira	1	100.000	3.000	
628	João Baptista de Souza	1	80.000	2.400	12
629	José Orlando dos Santos	1	80.000	2.400	12
630	Angelo Cust.ª Pereira Galvão	1	80.000	2.400	12
631	Marcellino José Gomes	1	60.000	1.800	9
	Continua	631			

Imposto	Quilts	Total	Dia mes anno cont.			Observações
1.500	750	2.250				848
1.800	900					
1.800	900	2.700				849
1.800	900	2.700				850
2.400	1.200	3.600				851
2.400	1.200	3.600				852
3.000		3.000	15	M ^o	1901	129
3.000		3.000	11	M ^o	1901	58
2.400		2.400	15	M ^o	1901	135
2.400	1.200	3.600				853
2.400	1.200	3.600				854
1.800		1.800	15	M ^o	1901	146
1.500	750	2.250				855
1.500	750	2.250				856
3.000		3.000	14	M ^o	1901	93
3.000		3.000	14	M ^o	1901	93
1.500		1.500	14	M ^o	1901	93
3.000	1.500	4.500				857
3.000	1.500	4.500				857
3.000		3.000	15	M ^o	1901	133
1.500		1.500		M ^o	1901	134
1.500		1.500	15	M ^o	1901	134
1.500		1.500	15	M ^o	1901	134
2.400		2.400	15	M ^o	1901	138
3.000		3.000	15	M ^o	1901	114
3.000		3.000	11	M ^o	1901	65
2.400	1.200	3.600				858
2.400	1.200	3.600				859
2.400	1.200	3.600	4	860	1901	860
1.800	0.900	2.700				862

Joaquim Cav. de Lima - 4-7-01

Camões

	Transporte	631 N. Locatário	Imposto	Multa
632	Silvratina Maria de Jesus	1 50.000	1.500	7
<u>Rua do Arsenal</u>				
633	Marcellino	1 60.000	1.800	9
634	Joaquim Pereira de Lima	1 100.000	3.000	
635	P. Honoria Gomes de Jesus	1 60.000	1.800	9
636	Silvrio	1 60.000	1.800	9
637	Candido de Araújo	1 50.000	1.500	7
638	Francellio Thomas Rodrigues	1 50.000	1.500	7
639	P. Barbara da Silva	1 80.000	2.400	12
640	P. Anna Cecilia	1 60.000	1.800	9
641	Pedro Rodrigues (Barcelos) Bullo	1 80.000	2.400	12
642	P. Maria da Virgem	1 50.000	1.500	7
643	P. Gertrudes, viuva de P. Fortunato	1 60.000	1.800	9
644	Joaquim Francisco de Sousa	1 80.000	2.400	
645	Joaquim Catharina	1 60.000	1.800	9
646	Leandro Martins da Silva	1 80.000	2.400	12
647	Onesmo	1 80.000	2.400	12
648	P. Esmeria	1 50.000	1.500	7
649	Antonio Alcuio	1 60.000	1.800	9
650	Joaquim Pereira Braga	1 100.000	3.000	15
651	Joaquim Carlos Residerit	1 100.000	3.000	15
652	P. Maria Ignacia de Jesus	1 100.000	3.000	15
<u>Rua do Fim</u>				
653	Abraão José Rebello	1 80.000	2.400	12
654	José Magina da Costa	1 80.000	2.400	12
655	Ceremias Octaviano	1 60.000	1.800	
656	Joaquim de Si	1 60.000	1.800	9
657	Francisco Boar Juv. Gomes	1 100.000	3.000	
658	P. Maria Custodia	1 50.000	1.500	7
<u>Rua da Esperança</u>				
659	José Residerit dos Santos	1 100.000	3.000	15
Continua 659				

<i>Imposto</i>	<i>Multa</i>	<i>Total</i>	<i>Dia</i>	<i>mes</i>	<i>ano</i>	<i>Observações</i>
1.500	750	2.250	28	Junho	1901	728 D. Maria Victória e a filha
1.800	900	2.700				869
3.000		3.000	15	M ^o	1901	128
1.800	900	2.700				865
1.800	900	2.700				864
1.500	750	2.250				866
1.500	750	2.250				867
2.400	1.200	3.600				868
1.800	900	2.700				871
2.400	1.200	3.600				870
1.500	750	2.250				874
1.800	900	2.700				875
2.400		2.400	11	M ^o	1901	47
1.800	900	2.700				876
2.400	1.200	3.600				877
2.400	1.200	3.600				877
1.500	750	2.250				878
1.800	900	2.700				879
3.000	1.500	4.500				880
3.000	1.500	4.500				881
3.000	1.500	4.500				882
2.400	1.200	3.600	2	Set	1901	883
2.400	1.200	3.600				884
1.800		1.800	30	Nov	1901	674
1.800	900	2.700				885
3.000		3.000	15	Dez	1901	111
1.500	750	2.250				886
3.000	1.500	4.500				887 D. Maria Pereira Lima

Census

	Transporte	659 N.	Locativo	Imposto	Multa
660	Joaquim José da Silva	1	100.000	3.000	1.50
661	Sebastião Pereira da Rosa	1	150.000	4.500	
662	João Catharina de Sampaio	1	100.000	3.000	
663	Estevão Camillo dos Santos	1	120.000	3.600	1.80
664	João de Paula Martins	1	150.000	4.500	2.25
665	Botelho Maciel & Cia	1	150.000	4.500	
666	D. Emeliana de Sal	1	80.000	2.400	1.20
667	Terra da Costa Mauco	1	150.000	4.500	
668	Abel Tinburo de Freitas	1	60.000	1.800	
669	José Firmino	1	80.000	2.400	
670	José Maria Pereira da Rosa	1	150.000	4.500	2.25
671	Sebastião Correia dos Santos	1	100.000	3.000	
672	Joaquim Candido de Sousa	1	100.000	3.000	
673	José Bruno da Rocha	1	100.000	3.000	1.50
<u>Bairro da Aparecida</u>					
674	Sebastião Pereira da Rosa	1	150.000	4.500	
675	Joaquim de Almeida Campos e Cia	1	120.000	3.600	
676	José Brant Felippe Vieira	1	100.000	3.000	1.50
677	Manuel Barbosa de Brito Jor	1	200.000	6.000	3.00
678	Flávia de Sal	1	60.000	1.800	.90
679	Antonio Flaviano - Aparecida -	1	60.000	1.800	.90
680	Manuel Ribeiro da Silva - " -	1	120.000	3.600	
681	José Honorio de Sal - " -	1	60.000	1.800	.90
682	João Per ^a dos Santos - " -	1	80.000	2.400	1.20
683	João Telles - " -	1	60.000	1.800	.90
684	José Theodoro de Sal - " -	1	60.000	1.800	.90
<u>Rural Tiranguinho</u> 684					
685	C ^{el} Francisco Brant Per ^a Gomes	1	300.000	9.000	
686	José Brant & Cia	1	300.000	9.000	
687	Manuel Per ^a Machado Jor	1	200.000	6.000	3.00
688	Julio Luan Alves de Sal	1	300.000	9.000	
Continua 688					

Imposto	Multa	Total	Dia por uma vez		Observações
3.000	1.500	4.500			888
4.500		4.500	15	m ^o 1901	123
3.000		3.000	9	m ^o 1901	33
3.600	1.800	5.400			889
4.500	2.250	6.750			890
4.500		4.500	15	m ^o 1901	138
2.400	1.200	3.600			891
4.500		4.500	15	m ^o 1901	143
1.800					Não pagou por está em ruínas
2.400		2.400	30	Abriç 1901	715
4.500	2.250	6.750			892
3.000		3.000	11	m ^o 1901	61
3.000		3.000	11	m ^o 1901	46
3.000	1.500	4.500	31	Julho 1901	862 D. Cecilia Barbara da Silva
4.500		4.500	15	m ^o 1901	123
3.600		3.600	11	m ^o 1901	36
3.000	1.500	4.500			893
6.000	3.000	9.000			894
1.800	900	2.700			895
1.800	900	2.700			896
3.600		3.600	13	m ^o 1901	75
1.800	900	2.700			897
2.400	1.200	3.600			898
1.800	900	2.700			900
1.800	900	2.700			901
9.000		9.000	15	m ^o 1901	114
9.000		9.000	25	Abriç 1901	558
6.000	3.000	9.000			902
9.000		9.000	29	Abriç 1901	563

Census 1872

	Transporte	688	N. Locativos	Imposto	Multa
689	Antonio Pereira Machado	1	150.000	4.500	2.250
690	João Pereira dos Santos - Ribeirão	1	120.000	3.600	1.800
691	Marcos Brito Jr	1	120.000	3.600	1.800
	<u>Districto da Solidade</u>	691			
692	Helbino José Alves	1	200.000	6.000	
693	Comesmo	1	100.000	3.000	
694	Capm Francisco Jm de Sant Anna	1	100.000	3.000	1.500
695	Comesmo	1	100.000	3.000	1.500
696	Comesmo	1	80.000	2.400	1.200
697	Joaquim Antonio da Silva	1	100.000	3.000	
698	Comesmo	1	100.000	3.000	
699	Comesmo	1	100.000	3.000	
700	Joaquim Gomes de Carvalho	1	100.000	3.000	
701	Comesmo	1	100.000	3.000	
702	Comesmo	1	80.000	2.400	
703	Comesmo	1	80.000	2.400	
704	Francisco José Alves	1	100.000	3.000	
705	Comesmo	1	60.000	1.800	
706	José Francisco Augusto da Silva	1	100.000	3.000	
707	Comesmo	1	60.000	1.800	
708	Francisco Gonçalves Machado	1	100.000	3.000	
709	Comesmo	1	180.000	5.400	
710	Flaminio Baptista da Cunha	1	80.000	2.400	
711	Comesmo	1	60.000	1.800	
712	Antonio Rodrigues Coura	1	150.000	4.500	
713	Evaristo Rodrigues Coura	1	100.000	3.000	
714	D. Ignacia de Coura Rodrigues	1	150.000	4.500	
715	D. Anna Euflexina da Costa	1	100.000	3.000	
716	Saturcino Soares da Costa	1	200.000	6.000	
717	Antonio Henrique de Faria Etu	1	100.000	3.000	
718	Moias Alves da Silva	1	150.000	4.500	
	Continua	718			

Imposto Multa Total dia por ano cont. Observações

4.500	2.250					
3.600	1.800					
3.600	1.800					
6.000		6.000	18	M ^o	1901	151
3.000		3.000	18	M ^o	1901	151
3.000	1.500	4.500	17	Jan ^o	1903	21
3.000	1.500	4.500	17	Jan ^o	1903	21
2.400	1.200	3.600	17	Jan ^o	1903	21
3.000		3.000	30	Abril	1901	700
3.000		3.000	30	Abril	1901	700
3.000		3.000	30	Abril	1901	700
3.000		3.000	18	M ^o	1901	154
3.000		3.000	18	M ^o	1901	154
2.400		2.400	18	M ^o	1901	154
2.400		2.400	18	M ^o	1901	154
3.000		3.000	19	M ^o	1901	174
1.800		1.800	19	M ^o	1901	174
3.000		3.000	30	Abril	1901	710
1.800		1.800	30	Abril	1901	710
3.000		3.000	18	M ^o	1901	155
5.400		5.400	18	M ^o	1901	155
2.400		2.400	18	M ^o	1901	152
1.800		1.800	18	M ^o	1901	152
4.500		4.500	23	M ^o	1901	229
3.000		3.000	30	Abril	1901	575
4.500		4.500	30	M ^o	1901	404
3.000		3.000	30	Abril	1901	709
6.000		6.000	19	M ^o	1901	175
3.000		3.000	30	Abril	1901	616
4.500		4.500	30	M ^o	1901	415

Continuação

	Transporte	718	7. Lucrativo	Imposto	Multas
719	Ciríaco Ferreira da Encarnação	1	90.000	2.700	
720	Omesmo	1	60.000	1.800	
721	João Henrique de Faria Costa	1	50.000	1.500	
722	Omesmo	1	50.000	1.500	
723	José Joaquim da Silva	1	150.000	4.500	
724	Francisco das Chagas Ribeiro	1	80.000	2.400	
725	José Pinto de Sousa Vianna	1	100.000	3.000	
726	Carmello Fava	1	150.000	4.500	
727	Manuel Benedicto de Souza	1	100.000	3.000	
728	Olympio José de Lencina	1	60.000	1.800	
729	João Alves de Serme	1	60.000	1.800	
730	João Antonio do Nascimento	1	60.000	1.800	
731	Pedro Gonçalves Pinto	1	60.000	1.800	90
732	Joaquim José Lopes	1	50.000	1.500	
733	José Pinto da Silva	1	60.000	1.800	
734	Omesmo	1	60.000	1.800	
735	José Rodrigues de Souza	1	50.000	1.500	
736	Bento Gonçalves Ribeiro da Lavoura	1	70.000	2.100	
737	P. Ernestina Gonçalves	1	50.000	1.500	
738	Clementino Baptista da Cunha	1	100.000	3.000	
739	Joaquim Borges da Silva	1	60.000	1.800	
740	Antonio Borges da S ^a	1	50.000	1.500	70
741	Manuel Joaquim de Sant'Anna	1	80.000	2.400	
742	Manuel Marcendes de Faria	1	50.000	1.500	
743	Francisco Antonio do Nascimento	1	60.000	1.800	
744	Sebastião Lira Pinto	1	60.000	1.800	
745	José Lira da S ^a Jor	1	50.000	1.500	70
746	P. Anna Esito (Pag ^o do Nascimento)	1	50.000	1.500	
747	P. Sibiliana Maria de Jesus	1	60.000	1.800	
748	José Joaquim Bernardes	1	50.000	1.500	
749	Antonio Jhr Pereira Porto	1	50.000	1.500	
74	Continua	749			

Impasto	Multa	Total	dia	mes	anno	caus.	Observações
2.700		2.700	18	maio	1901	157	
1.800		1.800	18	maio	1901	157	
1.500		1.500	30	abril	1901	711	
1.500		1.500	30	abril	1901	711	
4.500		4.500	30	maio	1901	435	
2.400		2.400	30	maio	1901	389	
3.000		3.000	22	maio	1901	206	
4.500		4.500	23	maio	1901	231	
3.000		3.000	13	abril	1901	531	
1.800		1.800	23	maio	1901	232	
1.800		1.800	25	maio	1901	268	
1.800		1.800	30	maio	1901	391	
1.800	900	2.700	28	maio	1902	904	
1.500		1.500	18	maio	1901	160	
1.800		1.800	30	maio	1901	434	
1.800		1.800	30	maio	1901	434	
1.500		1.500	30	maio	1901	443	
2.100		2.100	30	maio	1901	394	
1.500		1.500	30	maio	1901	395	
3.000		3.000	30	abril	1901	701	
1.800		1.800	30	abril	1901	617	
1.500	750	2.250				905	
2.400		2.400	27	maio	1901	291	
1.500		1.500	2	abril	1901	483	
1.800		1.800	30	maio	1901	409	
1.800		1.800	30	maio	1901	439	
1.500	750	2.250				906	
1.500		1.500	30	maio	1901	442	
1.800		1.800	30	maio	1901	440	
1.500		1.500	18	maio	1901	161	
1.500		1.500	30	abril	1901	712	

27 *Continuação*

	Transporte	749	P. Escatão	Imposto	Multa
750	Antonio Ferreira da Silva	1	60.000	1.800	
751	Antonio Julio de Faria	1	50.000	1.500	
752	José Paulo (f.º Antonio Rodrigues)	1	50.000	1.500	
	Districto do Tiraranguassu	752			
753	Paulo Charadia	1	250.000	7.500	
754	Vicente Charadia	1	100.000	3.000	
755	Omismo	1	150.000	4.500	
756	Silveiro Pinetti	1	150.000	4.500	
757	D. Philomena T. Nunes	1	280.000	8.400	
758	Bernardo Domingus Gu ^a de Sa	1	100.000	3.000	
759	Vicente Curcio	1	100.000	3.000	
760	D. Anna, viuva de J.º Claudio Rebello	1	150.000	4.500	
761	Antonio Lopes da Fonseca	1	100.000	3.000	
762	Fernando Vieira Pinto	1	100.000	3.000	
763	Simplicio Vieira de Toledo	1	60.000	1.800	
764	Antonio José Machado	1	100.000	3.000	
765	Domingos Pias Chaves Jr	1	100.000	3.000	
766	Reque José Emygdio	1	50.000	1.500	
767	Francisco Pias Pereira	1	100.000	3.000	
768	Flavio Rodrigues Simões	1	100.000	3.000	
769	Rogério Pereira de Almeida	1	100.000	3.000	1.500
770	Antonio José Rebello	1	50.000	1.500	
771	Sebastião Benarior	1	50.000	1.500	
772	Fortunato Luiz da Sa	1	50.000	1.500	
773	João Per ^o Pinto	1	50.000	1.500	700
774	D. Belmiro da Ass. Frades	1	50.000	1.500	
775	Francisca de Paula Ribeiro	1	50.000	1.500	
776	D. Emeruciana da Conceição	1	50.000	1.500	
777	D.º Francisco Borges de Siqueira	1	50.000	1.500	

Fim 777

Itajubá, 31 de Janeiro de 1901
 O. Deposto: Henrique de Souza

Importo	Multa	Total	Dia	mes	anno	cont.	Observações
1.800		1.800	25	m ^o	1901	261	
1.500		1.500	30	m ^o	1901	393	
1.500		1.500	30	m ^o	1901	406	
7.500		7.500	22	Abri	1901	552	
3.000		3.000	30	Abri	1901	619	
4.500		4.500	30	Abri	1901	619	
4.500		4.500	30	Abri	1901	656	
8.400		8.400	30	Abri	1901	640	
3.000		3.000	30	Abri	1901	658	
3.000		3.000	30	Abri	1901	618	
4.500		4.500	30	Abri	1901	655	R. Anna Victoria da Solide
3.000		3.000	19	m ^o	1901	179	
3.000		3.000	30	Abri	1901	662	
1.800							Não existe
3.000		3.000	30	Abri	1901	620	Serviano Ribeiro Cardoso
3.000		3.000	30	Abri	1901	664	
1.500		1.500	30	Abri	1901	618	Nicente Curcio
3.000		3.000	30	Abri	1901	659	
3.000		3.000	30	Abri	1901	641	Martinho Teixeira da S. Louro
3.000	1.500	4.500				907	
1.500		1.500	30	Abri	1901	663	João Olympio de Oliveira
1.500		1.500	30	Abri	1901	665	
1.500		1.500	30	Abri	1901	666	R. Theresa Treisalt
1.500	750	2.250				908	
1.500		1.500	30	Abri	1901	657	
1.500		1.500	30	Abri	1901	642	
1.500		1.500	30	Abri	1901	661	
1.500		1.500	30	Abri	1901	660	Não existe

Census 1903

Lancamento do imposto predial

Exercicio de 1903

N ^o dos o.s.	Nomes	N ^o de casas	Valor locativo	Imposto	Multa
<u>Rua C^{el} Remo</u>					
1	Mosi Baptista, da Rocha	1	240.000	7.200	
2	Antonio Bento Rodrigues	1	240.000	7.200	
3	João Estruete	1	140.000	4.200	
4	Manoel Ribeiro dos Santos	1	240.000	7.200	
5	João Ribeiro dos Santos	1	300.000	9.000	
6	T ^e Antonio Jose Remo for	1	600.000	18.000	
7	João Rodrigues Est ^{os} for	1	240.000	7.200	
8	Rom ^{os} Frederico Schumann	1	250.000	7.500	
9	Antonio Jose Pinto, da Silva	1	240.000	7.200	
10	Miguel Carlos da S ^a Braga	1	360.000	10.800	
11	Om ^{esmo} (residencia)	1	600.000	18.000	
12	João Figueiredo, da Costa	1	700.000	21.000	
13	Cap ^m João Jose Remo (residencia)	1	700.000	21.000	
14	Om ^{esmo} (chaleira 1)	1	400.000	12.000	
15	Om ^{esmo} (" " 2)	1	380.000	11.400	
16	Franco Cam ^o S. Sobro	1	500.000	15.000	
17	R. Lucia Candida Remo	1	400.000	12.000	
18	R. Julia Josephina Pereira	1	480.000	14.400	
19	R. Zilda Remo (residencia)	1	700.000	21.000	
20	Om ^{esmo}	1	600.000	18.000	
21	Dr Miguel St. de S ^a Niamoa	1	600.000	18.000	
<u>Rua do Marquez do Herual</u>					
22	R. Maria G. Niamoa Braga	1	400.000	12.000	
	Continua	2/2			

Medi al do Municipio de Itajubá no
 io de 1902

Monte	Multas	Total	Leia	mes	anno	conhecim
7.200		7.200	30	Abil	1902	401
7.200		7.200	9	Abil	1902	310
4.200		4.200	30	Abil	1902	413
7.200		7.200	31	Abil	1902	239
9.000		9.000	31	Abil	1902	244
18.000		18.000	31	Abil	1902	222
7.200		7.200	12	Abil	1902	82
7.500		7.500	31	Abil	1902	257
7.200		7.200	8	Abil	1902	297
10.800		10.800	31	Abil	1902	289
18.000		18.000	31	Abil	1902	289
21.000		21.000	30	Abil	1902	417
21.000		21.000	9	Abil	1902	307
12.000		12.000	9	Abil	1902	307
11.400		11.400	9	Abil	1902	307
15.000		15.000	19	Abil	1902	357
12.000		12.000	30	Abil	1902	464
14.400		14.400	8	Abil	1902	299
21.000		21.000	28	Abil	1902	172
18.000		18.000	28	Abil	1902	172
18.000		18.000	31	Abil	1902	250
12.000		12.000	31	Abil	1902	295

pel Francisco Villola da Silva

Dias Trmães & Cia

29 Continuação

Transp ^o		22		
23	Miguel C. da S. ^a Braga	1	200 000	6 000
24	Omnia	1	200 000	6 000
25	José de Castro	1	60 000	1 800
26	D. Candida C. de Castro Rebello	1	100 000	3 000
27	Henselmo I. dos S. ^{os} Cabral	1	180 000	5 400
28	Joaquim Antonio da Silva	1	240 000	7 200
29	Dr. Homérico da S. ^a e Oliv ^o	1	240 000	7 200
30	Cap. ^m José G. Per. ^a Leite (hotel)	1	480 000	14 400
31	Omnia	1	300 000	9 000
32	Cap. ^m João P. ^o Rennó	1	800 000	24 000
33	Omnia (club)	1	700 000	21 000
34	João Franc. ^o Rennó	1	600 000	18 000
35	D. Francisca de Oliv ^o	1	150 000	4 500
36	Herdeiro de Marianna Braga	1	150 000	4 500
37	Herdeiros J. ^o Benedicto Moraes	1	150 000	4 500
38	Sta. Casa Mercericordia	1	600 000	18 000
39	José Joa ^m dos Santos	1	200 000	6 000
40	Omnia	1	200 000	6 000
41	Rajalma D. Diamantino	1	250 000	7 500
42	Omnia	1	250 000	7 500
43	José Bapt. ^a da Rocha	1	120 000	3 600
44	D. Fran. ^{ca} M. ^a de Jesus	1	120 000	3 600
45	D. Candida Yanna	1	150 000	4 500
46	Joaquim J. dos Santos	1	150 000	4 500
47	Omnia	1	150 000	4 500
48	D. Leonarda M. do Esp. ^o 5 ^{to}	1	60 000	1 800
<u>Rua Bartholomeu Fidei</u>				
49	Fran. ^{co} Florencio da Silva	1	480 000	14 400
50	José Marcelino Toledo	1	240 000	7 200
51	Fran. ^{co} Guedes Ramos	1	200 000	6 000
52	Samuel de Almeida J. ^o	1	200 000	6 000
Continua		52		

000		6,000	31	M ^o	1902	289	
000		6,000	31	M ^o	1902	289	
800		1,800	17	April	1902	354	
000	1,500	4,500					
400		5,400	30	April	1902	416	
200		7,200	30	April	1902	442	
200		7,200	29	M ^o	1902	187	
400		14,400	30	April	1902	497	
000		9,000	30	April	1902	497	
000		24,000	9	April	1902	307	
000		21,000	28	M ^o	1902	172	br Luiz Renuio
000		18,000	9	April	1902	308	
500		4,500	17	April	1902	352	José Joaquim dos Santos
500		4,500	19	Fev ^o	1902	57	
500		4,500	15	M ^o	1902	90	
000							Tem se baixa por % da Câmara
000		6,000	17	April	1902	352	
000		6,000	17	April	1902	352	
500		7,500	30	April	1902	426	
500		7,500	30	April	1902	426	
600		3,600	30	April	1902	401	
600		3,600	11	M ^o	1902	81	
500		4,500	31	M ^o	1902	292	
500		4,500	23	April	1902	363	
500		4,500	23	April	1902	363	
800	900	2,700					
400		14,400	26	April	1902	380	
200	3,600	10,800	31	M ^o	1902	396	
000		6,000	31	M ^o	1902	228	Hygino Baptista de Carv ^o
000		6,000	29	M ^o	1902	185	

Continuação

Tramp

52

253	Bernardo Carneiro	1	100.000	3.000
254	D. Catharina M. ^a Ferreira	1	120.000	3.600
255	Antonio Florencio Ribeiro	1	200.000	6.000
Rua G. Trau. Brax				
256	Paulo Charadia	1	700.000	21.000
257	Omno	1	480.000	14.400
258	D. Maria Barbara	1	240.000	7.200
259	Silverio Sanchez	1	240.000	7.200
260	Omno	1	480.000	14.400
261	Antonio J. ^m Bonifacio	1	300.000	9.000
262	Omno	1	100.000	3.000
263	J. ^e Jose Martins J. da Amaral	1	560.000	16.800
264	Dr. Antonio M. R. ^o Lisboa	1	350.000	10.500
265	Omno	1	240.000	7.200
266	Dr. Geraldino Campista	1	300.000	9.000
267	Miguel C. da S. ^a Terraga	1	300.000	9.000
268	Omno	1	120.000	3.600
269	Omno	1	300.000	9.000
270	Dias Irmaos & Cia	1	400.000	12.000
271	Os mesmos	1	400.000	12.000
272	" "	1	300.000	9.000
273	Cep. ^m J. F. dos Santos Parreira	1	240.000	7.200
274	J. ^e C. Jobasmo S. Jor	1	360.000	10.800
275	Job. ^m G. dos Santos	1	400.000	12.000
276	Omno	1	400.000	12.000
277	João Renui & Amaral	1	360.000	10.800
278	Os mesmos	1	120.000	3.600
279	Os mesmos	1	240.000	7.200
280	D. Felicidade Bapt. ^{ta}	1	250.000	7.500
281	Dr. Miguel A. de S. ^a Vianna	1	200.000	6.000
282	Manoel José de Toledo	1	500.000	15.000

9 000	1 500	4,500					
9 600		3,600	17	April	1902	353	
6 000		6,000	10	April	1902	318	
2 600		21,600	31	Nov ^o	1902	263	
4 400		14,400	31	Nov ^o	1902	263	
7 200		7,200	28	Nov ^o	1902	162	<i>Libraria Saunders</i>
7 200		7,200	28	Nov ^o	1902	162	
4 400		14,400	28	Nov ^o	1902	162	
9 000		9,000	28	Febr ^o	1902	65	
3 000		3,000	28	Febr ^o	1902	65	
6 800		16,800	9	April	1902	309	
0 500		10,500	30	April	1902	408	
7 200		7,200	30	April	1902	408	
9 000	4,500	13,500					
9 000		9,000	31	Nov ^o	1902	289	
3 600		3,600	31	Nov ^o	1902	289	
9 000		9,000	31	Nov ^o	1902	289	
12 000		12,000	14	April	1902	331	
2 000		12,000	14	April	1902	331	
9 000		9,000	14	April	1902	331	
7 200		7,200	30	April	1902	473	
10 800		10,800	28	Nov ^o	1902	167	
2 000		12,000	23	April	1902	363	
2 000		12,000	23	April	1902	363	
10 800		10,800	9	April	1902	311	
3 600		3,600	9	April	1902	311	
7 200		7,200	9	April	1902	311	
7 500		7,500	26	April	1902	378	
6 000		6,000	31	Nov ^o	1902	250	
15 000		15,000	4	Febr ^o	1902	43	

Conto 1902

Transporte

82

83	D. Antonia doth. Souza	1	800 000	9 000
<u>Rua Silvestre Ferraz</u>				
84	Paulo Charadia	1	60 000	4 800
85	Miguel C. S. ^a Braga	1	200 000	6 000
86	D. Maria J. Nanna Braga	1	500 000	75 000
87	Franco J. de Faria Sobr.	1	500 000	15 000
88	José Manoel da C ^{ta}	1	1.000 000	30 000
89	W. José Pereira dos S ^{tos}	1	400 000	12 000
90	O mesmo	1	500 000	15 000
91	Manoel José de Toledo	1	300 000	9 000
92	O mesmo	1	300 000	9 000
93	João Ribeiro, dos S ^{tos}	1	240 000	7 200
94	O mesmo	1	300 000	9 000
95	Julio M. do Amaral	1	300 000	9 000
96	João Renato de Amaral	1	100 000	3 000
97	O mesmo	1	240 000	7 200
98	O mesmo	1	240 000	7 200
99	Candido Juv. ^a dos S ^{tos}	1	400 000	12 000
100	D. Maria Tira	1	120 000	3 600
101	Fernando F. de Lima	1	100 000	3 000
102	José Ribeiro	1	66 667	2 000
<u>Rua Major Pereira</u>				
103	D. Anna Rodrigues	1	140 000	4 200
104	Achilles Salomon	1	200 000	6 000
105	O mesmo	1	240 000	7 200
106	O mesmo	1	120 000	3 600
107	Francisco Cascardo	1	240 000	7 200
108	D. Virginia Salomon	1	200 000	6 000
109	Miguel C. S. ^a Braga	1	200 000	6 000
110	O mesmo	1	180 000	5 400
111	Vente Branaglia	1	300 000	9 000

111

9 000		9.000	30	Abril	1902	444	
4 800		1.800	31	M ^o	1902	263	
6 000		6.000	31	M ^o	1902	289	
5 000		15.000	31	M ^o	1902	295	José Fran ^{co} de Faria J ^{or}
5 000		15.000	16	Abril	1902	346	
20 000		20.000	31	M ^o	1902	277	
2 000		12.000	26	Abril	1902	377	
5 000		15.000	26	Abril	1902	377	
9 000		9.000	4	Fev ^o	1902	43	
9 000		9.000	4	Fev ^o	1902	43	
7 200		7.200	31	M ^o	1902	244	
9 000		9.000	31	M ^o	1902	244	
9 000		9.000	29	Abril	1902	395	
3 000		3.000	9	Abril	1902	311	
7 200		7.200	9	Abril	1902	311	
7 200		7.200	9	Abril	1902	311	
2 000	6.000	18.000					
3 600		3.600	14	M ^o	1902	87	
3 000	1.500	4.500	9	M ^o	1903	84	
2 000		2.000	6	M ^o	1902	73	
4 200		4.200	26	Abril	1902	371	
6 000		6.000	24	M ^o	1902	138	
7 200		7.200	24	M ^o	1902	138	
3 600		3.600	24	M ^o	1902	138	
7 200		7.200	30	Abril	1902	437	
6 000		6.000	30	Abril	1902	434	
6 000		6.000	31	M ^o	1902	289	
5 400		5.400	31	M ^o	1902	289	
9 000		9.000	31	M ^o	1902	212	

Passes & Fees

Transp.

111

112	Moaquim Pinto Nor. a. Jof	1	300 000	9 000
113	M. Jof. Pinto Nor. a. Jof	1	280 000	8 400
114	O mesmo	1	240 000	7 200
115	Domingos Del. Buca	1	240 000	7 200
116	O mesmo	1	240 000	7 200
117	O mesmo	1	180 000	5 400
118	Herdeiros de Fran. M. Asselli	1	500 000	18 000
119	Francisco Storius	1	240 000	7 200
120	O mesmo	1	240 000	7 200
121	O mesmo	1	240 000	7 200
122	O mesmo	1	200 000	6 000
123	St. Andre Coucutico	1	500 000	15 000
124	Brar L. Ameglia	1	360 000	10 800
125	Fructuoso Ramos de Lima	1	200 000	6 000
126	D. Eulalia de Castro	1	150 000	4 500
127	Braga Sobr. & Cia	1	240 000	7 200
128	Serviano Carmo de Faria	1	240 000	7 200
<hr/>				
<i>Rua S. Bmedito</i>				
129	P. Anna St. Ribeiro	1	160 000	4 800
130	Antonio Sr. Niama	1	100 000	3 000
131	Herdeiros de Jose Luis Ribeiro	1	100 000	3 000
132	" " " " "	1	100 000	3 000
133	" " " " "	1	100 000	3 000
134	" " " " "	1	100 000	3 000
135	Maço Torissimo Penna	1	96 000	2 880
136	R. Joaquina Dias	1	84 000	2 520
	St. Sabina Jof. de Rua Eugenio Salles	1	83 334	2 500
137	Maclito Pires	1	240 000	7 200
138	" " " " "	1	120 000	3 600
139	Pedro Juncalves Pereira	1	72 000	2 160
140	Angelos S. Lapreti	1	84 000	2 520
		140		

9 000	9 000	30	April	1902	410
8 400	8 400	30	April	1902	410
7 200	7 200	30	April	1902	410
7 200	7 200	31	May	1902	242
7 200	7 200	31	May	1902	242
5 400	5 400	31	May	1902	242
18 000	18 000	30	April	1902	414
7 200	7 200	30	April	1902	479
7 200	7 200	30	April	1902	479
7 200	7 200	30	April	1902	479
6 000	6 000	30	April	1902	479
15 000	15 000	31	May	1902	213
10 800	10 800	10	May	1902	78
6 000	6 000	8	April	1902	301
4 500	4 500	6	May	1902	76
7 200	7 200	31	May	1902	294
7 200	7 200	30	April	1902	437
4 800	4 800	5	May	1902	69
3 000	3 000	31	May	1902	251
3 000	3 000	5	May	1902	70
3 000	3 000	5	May	1902	70
3 000	3 000	5	May	1902	70
3 000	3 000	5	May	1902	70
2 880	2 880	20	May	1902	114
2 520	2 520	30	April	1902	446
2 500	2 500	30	April	1902	486
7 200	7 200	26	April	1902	374
3 600	3 600	26	April	1902	374
2 160	2 160	31	May	1902	216
2 520	2 520	7	Jan	1902	1

33 *Conto Joz*

Tramp^s 140

141	D. Anna de Traujo	1	60.000	1.800	1.800		
142	Antonio Silvino Tra ^a	1	180.000		5.400		
143	Miguel Braga	1	100.000		3.000		
144	Omescmo	1	50.000		1.500		
145	Eugenio Bar ^{ta} de Carro	1	180.000		5.400		
146	Françisco Storino	1	200.000		6.000		
147	Frau ^{co} Storino b. Sobro	1	300.000		9.000		
148	João Carmo Jor	1	160.000		4.800		
149	Frau ^{ca} Reunio b. Amão	1	360.000		10.800	5.000	
<u>Quarta Estação</u>							
150	José Manuel Pereira	1	400.000		12.000	6.000	
151	Omescmo	1	300.000		9.000	4.000	
152	Domingos Del. Duca	1	240.000		7.200		
153	José Romaselli	1	240.000		7.200		
154	Salvador Roca	1	240.000		7.200		
155	Nicanor Pereira	1	240.000		7.200		
156	Joaquim Barbosa Mattos	1	180.000		5.400		
157	Antonio de Sta. Vianna	1	120.000		3.600		
158	Omescmo	1	120.000		3.600		
159	Omescmo	1	80.000		2.400		
160	D. Frau ^{ca} M ^a de Jesus	1	100.000		3.000		
161	Pedras R. Cia	1	180.000		5.400		
162	Omescmos	1	80.000		2.400		
163	Os mesmos	1	72.000		2.160		
164	Paulo Charadia	1	240.000		7.200		
165	Omescmo	1	120.000		3.600		
166	Joaq ^m J. de Santa Anna	1	180.000		5.400		
167	João Leouor	1	150.000		4.500		
168	Antonio Neves	1	180.000		5.400		
169	Honorio Pereira	1	150.000		4.500		
170	Mrsulino Per ^a Jones	1	150.000		4.500		

1 800		1.800	18	Fev	1902	54	
5 400		5.400	31	M ^o	1902	209	
3 000		3.000	31	M ^o	1902	289	
1 500		1.500	31	M ^o	1902	289	
5 400		5.400	30	Abri	1902	489	Fran ^{co} Guedes Ramos
6.000		6.000	30	Abri	1902	479	
9.000		9.000	30	Abri	1902	480	
4.800		4.800	28	M ^o	1902	167	
10 800	5.400	16.200	30	Junho	1902	542	
12 000	6.000	18.000	30	Junho	1902	543	
9.000	4.500	13.500	30	Junho	1902	543	
7.200		7.200	31	M ^o	1902	242	
7.200		7.200	9	Abri	1902	206	Pedro Torarolli
7.200		7.200	31	M ^o	1902	205	
7.200		7.200	24	M ^o	1902	110	
5.400		5.400	31	M ^o	1902	258	
3.600		3.600	31	M ^o	1902	257	
3.600		3.600	31	M ^o	1902	251	
2.400		2.400	31	M ^o	1902	257	
3.000		3.000	24	M ^o	1902	181	
5.400		5.400	14	Abri	1902	334	
2.400		2.400	14	Abri	1902	334	
2.160		2.160	14	Abri	1902	334	
7.200		7.200	31	M ^o	1902	263	
3.600		3.600	31	M ^o	1902	263	
5.400		5.400	14	Abri	1902	329	
4.500		4.500	18	Abri	1902	355	
5.400		5.400	14	Abri	1902	336	
4.500		4.500	31	M ^o	1902	245	
4.500		4.500	31	M ^o	1902	283	

Campos

Tramp?

170

171	José Manuel da Costa	1	120.000	3.600	
172	Antonia Joaz. Barbara (Cortez)	1	180.000	5.400	2.7
173	Miguel Timote	1	60.000	1.800	
174	Bar. A. Lamaglia	1	120.000	3.600	
175	Antônio Alves	1	80.000	2.400	
176	Luiz Pires	1	90.000	2.700	1.3
177	Outro	1	50.000	1.500	7
178	Manuel Tex. dos Santos	1	50.000	1.500	
179	José Maria Rebello	1	90.000	2.700	1.3
180	D. Paulina Jo. Bapt. St.	1	50.000	1.500	7
181	D. Rachel R. Cardoso	1	84.000	2.520	1.2
182	D. Frau. M. do Esp. St.	1	180.000	5.400	2.7
183	Craxano Francisquelli	1	180.000	5.400	
184	D. Paula Tez. Portes	1	200.000	6.000	
185	Pedro Isbano	1	60.000	1.800	
186	Frau. Storico	1	100.000	3.000	
187	Salvador Trianello	1	50.000	1.500	
<hr/> Rua C. Carmo f. or <hr/>					
188	Françisco Cascardo	1	200.000	6.000	
<hr/> Quados Remedios <hr/>					
189	Miguel Carlos da S. Braga	1	200.000	6.000	
190	O mesmo	1	200.000	6.000	
191	O mesmo	1	200.000	6.000	
192	O mesmo	1	200.000	6.000	
193	O mesmo	1	200.000	6.000	
194	O mesmo	1	120.000	3.600	
195	O mesmo	1	120.000	3.600	
196	O mesmo	1	120.000	3.600	
197	O mesmo	f.	100.000	3.000	
198	O mesmo	1	120.000	3.600	
199	O mesmo	1	120.000	3.600	

3.600		3.600	31	M ^o	1902	277	
5.400	2.700	8.100					
1.800		1.800	31	M ^o	1902	206	
3.600		3.600	10	M ^o	1902	78	
2.400		2.400	22	M ^o	1902	123	Mariana Franca e Sibra
2.700	1.350	4.050	21	loko	1903	636	
1.500	750	2.250					
1.500		1.500	31	M ^o	1902	217	
2.700	1.350	4.050	12	Julho	1902	556	
1.500	750	1.250					
2.520	1.260	3.780					
5.400	2.700	8.100	18	M ^o	1902	108	
5.400		5.400	31	M ^o	1902	275	
6.000		6.000	31	M ^o	1902	249	
1.800		1.800	31	M ^o	1902	287	
3.000		3.000	30	April	1902	479	
1.500		1.500	30	April	1902	477	
6.000		6.000	30	April	1902	437	
6.000		6.000	31	M ^o	1902	289	
6.000		6.000	31	M ^o	1902	289	
6.000		6.000	31	M ^o	1902	289	
6.000		6.000	31	M ^o	1902	289	
6.000		6.000	31	M ^o	1902	289	
3.600		3.600	31	M ^o	1902	289	
3.600		3.600	31	M ^o	1902	289	
3.600		3.600	31	M ^o	1902	289	
3.000		3.000	31	M ^o	1902	289	
3.600		3.600	31	M ^o	1902	289	
3.600		3.600	31	M ^o	1902	289	

Census 199

	Name	199			
200	Miguel Carlos da S. ^a Braga	1	240.000	7	200
201	O mesmo	1	225.000	6	750
202	O mesmo	1	150.000	4	500
203	Adonirão de Oliveira	1	240.000	7	500
204	Silvio Franches	1	150.000	4	500
205	Edúcio de Barros	1	150.000	4	500
206	C. Fran. ^{co} Bran. Puz. ^a Gomes	1	240.000	7	200
207	Herd. ^o Manuel Correia Miranda	1	100.000	3	000
208	D. Flora Pinto Bonifacio	1	200.000	6	000
209	Antonio J. ^o Nunes Jr	1	150.000	4	500
210	Flaminio Miranda	1	200.000	6	000
211	D. Miguel A. de S. ^a Vianna	1	200.000	6	000
212	Hygino Miranda	1	150.000	4	500
213	José Romualdo B. ^o Mauzo	1	240.000	7	200
214	D. Candida Vianna	1	500.000	15	000
215	A mesma	1	140.000	4	200
216	D. Guadalupe Aldama	1	150.000	4	500
217	Augusto Pacheco Pontes	1	150.000	4	500
218	D. Maria C. Rebello Sobro	1	80.000	2	400
219	A mesma	1	80.000	2	400
220	João Rib. ^o das Santos	1	200.000	6	000
221	Damarco Firmo Rib. ^o	1	120.000	3	600
222	João Carm. ^o Sant. ^o Jr	1	120.000	3	600
223	João Joaquim Juncaltes Jr	1	280.000	8	400
Quarta Vargueta					
224	D. Marianna Rebello	1	180.000	5	400
225	A mesma	1	200.000	6	000
226	Antonio Joaq. ^m Bonifacio	1	150.000	4	500
227	O mesmo	1	90.000	2	700
228	O mesmo	1	90.000	2	700
229	O mesmo	1	90.000	2	700

200		7,200	31	Nov ^o	1902	289
750		6,750	31	Nov ^o	1902	289
500		4,500	31	Nov ^o	1902	289
500		7,500	30	April	1902	411
500	2,250	6,750				
500		4,500	30	April	1907	409
200		7,200	14	April	1902	328
000	1,500	4,500				
000		6,000	28	Febr ^o	1902	61
500		4,500	29	April	1902	392
000	3,000	9,000				
000		6,000	31	Nov ^o	1902	250
500		4,500	30	April	1902	407
200	3,600	10,800	14	March	1903	103
000		15,000	31	Nov ^o	1902	292
200		4,200	31	Nov ^o	1902	292
500		4,500	14	Nov ^o	1902	89
500		4,500	19	April	1902	359
400		2,400	10	April	1902	321
400		2,400	10	April	1902	321
000		6,000	31	Nov ^o	1902	244
600		3,600	30	April	1902	467
600		3,600	28	Nov ^o	1902	167
400		8,400	23	April	1902	363
400		5,400	10	April	1902	322
000		6,000	10	April	1902	322
500		4,500	28	Febr ^o	1902	65
700		2,700	28	Febr ^o	1902	65
700		2,700	28	Febr ^o	1902	65
700		2,700	28	Febr ^o	1902	65

D. Maria Barbara

36 *Resumo Geral*

23	Transp.	229		
230	Pr. Miguel A. Sr. ^a Vianna	1	100.000	3.000
231	R. Candida Vianna	1	100.000	3.000
232	R. Maria Estella	1	60.000	1.800
233	R. Barbara Vieira	1	66.667	2.000
234	Antonio Vieira Sr. ^a Primo	1	66.667	2.000
235	Comesmo	1	66.667	2.000
236	Antonio Silveira Sr. ^a	1	80.000	2.400
237	José Mo. ^a S. ^a Oliveira	1	100.000	3.000
238	Elias Bassil & Fimar	1	140.000	4.200
239	José Masson	1	140.000	4.200
240	Stelindo Vieira Gualart	1	100.000	3.000
241	Espolio de Mo. ^{el} Mo. ^a Alves	1	120.000	3.600
242	Luiza Vianna Jor	1	60.000	1.800
243	Comesmo	1	140.000	4.200
244	R. Maria Fran. ^{ca} de Jesus	1	70.000	2.100
245	José Patricio da S. ^a	1	160.000	4.800
246	Comesmo	1	180.000	5.400
247	R. Anna Constantina	1	60.000	1.800
248	Fran. ^{co} Pinto Ribeiro	1	60.000	1.800
249	Comesmo	1	90.000	2.700
250	Comesmo	1	180.000	5.400
251	Fran. ^{co} Alves de Senne	1	180.000	5.400
252	Comesmo	1	180.000	5.400
253	Admiração de Oliveira	1	60.000	1.800
254	R. Anna Rocha	1	180.000	5.400
255	Comesmo	1	100.000	3.000
<i>Rua Cel. Jor. Jor</i>				
256	Luiza Vianna Jor	1	180.000	5.400
257	Manuel Jor de Sant'Anna	1	100.000	3.000
258	R. Rita App. ^a do Esp. ^{to} Santo	1	100.000	3.000
259	José Maria Rodrigues	1	150.000	4.500
		259		

3,000	3,000	31	M ^o	1902	250	
3,000	3,000	31	M ^o	1902	292	
1,800	1,800	31	M ^o	1902	254	
2,000	2,000	30	April	1902	438	
2,000	2,000	10	M ^o	1902	79	
2,000	2,000	10	M ^o	1902	79	
2,400	2,400	31	M ^o	1902	209	En un ^o An ^o Paquetanda u contra
3,000	3,000	31	M ^o	1902	256	
4,200	4,200	27	M ^o	1902	160	
4,200	4,200	24	M ^o	1902	135	
3,000	3,000	23	Jan ^o	1902	4	
3,600	3,600	8	April	1902	298	
1,800	1,800	31	M ^o	1902	282	
4,200	4,200	31	M ^o	1902	282	
2,100	2,100	22	April	1902	360	
4,800	4,800	24	April	1902	366	
5,400	5,400	24	April	1902	366	
1,800	2,700	9	March	1902	86	
1,800	1,800	30	April	1902	495	
2,700	2,700	30	April	1902	495	
5,400	5,400	30	April	1902	495	
5,400	5,400	30	April	1902	399	
5,400	5,400	30	April	1902	399	
1,800	1,800	30	April	1902	411	
5,400	5,400	31	M ^o	1902	255	
3,000	3,000	31	M ^o	1902	255	
5,400	5,400	31	M ^o	1902	282	
3,000	3,000	19	M ^o	1902	106	
3,000	3,000	19	M ^o	1902	106	
4,500	4,500	28	April	1902	387	

37 *Contas*

Transp.

259

260	Maria Teiza Fontes gor	1	120 000	3 600	
261	Dr. Maria G. Vianna Braga	1	120 000	3 600	
262	Francisco de Rebello	1	240 000	7 200	
263	Manoel Sabino da S. ^a	1	80 000	2 400	1
264	Benedicto Braga	1	90 000	2 700	1
265	Meiquil C. da S. ^a Braga	1	100 000	3 000	
266	O mesmo	1	100 000	3 000	
267	O mesmo	1	100 000	3 000	
268	O mesmo	1	100 000	3 000	
269	O mesmo	1	140 000	4 200	
270	Antonio Thomaz Freire	1	90 000	2 700	1
271	M. ^o Chrisostomo J. Freire	1	90 000	2 700	1
272	Steniriao de Oliveira	1	90 000	2 700	
<u>Rua do Torto Velho</u>					
273	Luiz Vianna gor	1	200 000	6 000	
274	Joaquim Goncalves das	1	100 000	3 000	
275	Dr. Helena Vianna	1	180 000	5 400	
276	Dr. Caradida Vianna	1	100 000	3 000	
277	A mesma	1	100 000	3 000	
278	A mesma	1	100 000	3 000	
279	A mesma	1	100 000	3 000	
280	Manoel Jose Felisberto	2	200 000	6 000	
281	O mesmo	1	72 000	2 160	
282	Petro Rain Monteiro	1	72 000	2 160	
283	J. Anna Vianna	1	50 000	1 500	
284	Antonio Teiza Sr. ^a Primo	1	66 667	2 000	
285	Tobias St. Norberto	1	66 667	2 000	1
286	Antonio Lymes	1	66 667	2 000	1
287	Bernardo Pires	1	66 667	2 000	1
288	Joaquim Lauruco	1	66 667	2 000	1
289	Dr. Maria Sabrador	1	50 000	1 500	
			290		

3.600		3.600	22	Mo ^o	1902	124	Jose Maria Rodriguez
3.600		3.600	31	Mo ^o	1902	295	
7.200		7.200	31	Mo ^o	1902	220	
2.400	1.200	3.600	31	Mo ^o	1903	490	
2.700	1.350	4.050	4	Junho	1902	510	
3.000		3.000	31	Mo ^o	1902	289	
3.000		3.000	31	Mo ^o	1902	289	
3.000		3.000	31	Mo ^o	1902	289	
3.000		3.000	31	Mo ^o	1902	289	
4.200		4.200	31	Mo ^o	1902	289	
2.700	1.350	4.050	18	10br	1902	598	
2.700	1.350	4.050	18	10br	1902	599	
2.700		2.700	30	Abril	1902	411	
6.000		6.000	31	Mo ^o	1902	282	
3.000		3.000	23	Abril	1902	363	
5.400		5.400	8	Abril	1902	300	
3.000		3.000	31	Mo ^o	1902	292	
3.000		3.000	31	Mo ^o	1902	292	
3.000		3.000	31	Mo ^o	1902	292	
3.000		3.000	31	Mo ^o	1902	292	
6.000		6.000	30	Abril	1902	491	
2.160		2.160	30	Abril	1902	491	
2.160		2.160	30	Abril	1902	475	
1.500	.750	2.250					
2.000		2.000	10	M ^o	1902	79	
2.000	1.000	3.000	15	M ^o	1903	106	
2.000	1.000	3.000					
2.000	1.000	3.000					
2.000	1.000	3.000					
1.500	.750	2.250	3	elance	1903	81	

38 Contas Joz

Transp^o 290

Rua Quin Vianna				
290	Joaquim dos Santos Sibrador	1	120 000	3 600
291	José de Castro	1	100 000	3 000
292	O mesmo	1	100 000	3 000
293	D. Ignacia Cant ^a de Almt.	1	90 000	2 700
294	Valentin Riv. do Vascon ^o	1	80 000	2 400
295	O mesmo	1	72 000	2 160
296	Luiz Vianna Joz	1	80 000	2 400
297	Antonio Agostinho Mendes	1	80 000	2 400
298	D. Maria S ^a O ^a	1	66 667	2 000
299	Lud ^o de M ^o Correia de Moranda	1	100 000	3 000
300	Francisco de Paula Barbosa	1	80 000	2 400
301	João Manoel S ^a Oliveira	1	100 000	3 000
302	Symphoresa Vieira	1	100 000	3 000
303	Miguel C. da S ^a Braga	1	100 000	3 000
304	O mesmo	1	100 000	3 000
305	O mesmo	1	100 000	3 000
306	O mesmo	1	100 000	3 000
Rua do Parará				
307	T. C. João Antonio Grillo	1	300 000	9 000
308	M. Estimiano Vianna	1	200 000	6 000
309	Augusto Salomon	1	200 000	6 000
310	Miguel C. da S ^a Braga	1	200 000	6 000
Rua T. Viotti				
311	Joaquim Barbosa Mattos	1	450 000	13 500
312	Fructuano Ramos de Lima	1	400 000	12 000
313	T. C. João Cam ^o S. Joz	1	400 000	12 000
314	O mesmo	1	400 000	12 000
315	José Manoel da Costa	1	240 000	7 200
316	Luiz Alexandrino de Salles	1	60 000	1 800

317

3.600		3.600	27	Abril	1902	385	
3.000		3.000	17	Abril	1902	354	
3.000		3.000	17	Abril	1902	354	
2.700		2.700	30	Abril	1902	488	
2.400	1.200	3.600	18	Maio	1903	112	
2.160	1.080	3.240	"	"	"	"	
2.400		2.400	31	M ^o	1902	282	
2.400		2.400	11	M ^o	1902	80	José Martins de Paula
2.000	1.000	3.000					
3.000	1.500	4.500					
2.400	1.200	3.600	10	M ^o	1903	91	
3.000		3.000	30	Abril	1902	487	
3.000		3.000	17	M ^o	1902	96	
3.000		3.000	31	M ^o	1902	289	
3.000		3.000	31	M ^o	1902	289	
3.000		3.000	31	M ^o	1902	289	
3.000		3.000	31	M ^o	1902	289	
9.000		9.000	27	M ^o	1902	147	
6.000		6.000	31	M ^o	1902	289	Miguel Carlos da Sa Braga
6.000		6.000	30	Abril	1902	433	
6.000		6.000	31	M ^o	1902	289	
13.500		13.500	31	M ^o	1902	258	
12.000		12.000	8	Abril	1902	301	
12.000		12.000	28	M ^o	1902	167	
12.000		12.000	28	M ^o	1902	167	
7.200		7.200	31	M ^o	1902	277	José Fran ^{co} de Faria Gor
1.800		1.800	26	Abril	1902	372	

39 *Continuação*

Trunçp

317

Rua da Fátima

317	João Renuê de Amaral	1	80.000	2.400	
318	R. Adalina M ^a de Jesus	1	100.000	3.000	
319	Jose Ribeiro	1	80.000	2.400	
320	R. Rachel M ^a dos S ^{tos}	1	80.000	2.400	1
321	João Fran ^{co} das Chagas	1	80.000	2.400	1
322	Inegrius de Magalhães	1	120.000	3.600	
323	Olympio Nogueira	1	70.000	2.100	
324	João Luiz Gomes Nogr ^a	1	100.000	3.000	
325	J. Fran ^{co} Nogr ^a	1	80.000	2.400	
326	Antonio Silverio de S ^a	1	80.000	2.400	
327	Omismo	1	70.000	2.100	
328	R. Maria Eustachiana Rebello	1	50.000	1.500	
329	Antonio Cardoso Rebello	1	70.000	2.100	
330	Filinto José de Azevedo	1	70.000	2.100	
331	Claudio Mel da Costa	1	80.000	2.400	
332	Theodoro José Maia	1	80.000	2.400	1
333	Pedro Fran ^{co} Muniz	1	50.000	1.500	
334	José Veronica	1	50.000	1.500	
335	Artur de Almeida Goulart	1	60.000	1.800	
336	R. Maria Sabina de Matta	1	70.000	2.100	
337	R. Domingas M ^a de Jesus	1	66.667	2.000	
338	R. Maria das Neves	1	50.000	1.500	
339	R. Maria Antonia de Jesus	1	66.667	2.000	
340	José Bapt ^{ta} da Rocha	1	60.000	1.800	
<u>Rua B. de Araújo</u>					
341	Mauzel S ^{tos} Silva	1	140.000	4.200	2.100
342	Artur de Almeida Goulart	1	100.000	3.000	
343	Omismo	1	100.000	3.000	
344	Omismo	1	70.000	2.100	
345	Antonio Lemes da Silva	1	80.000	2.400	1.200

346

2 400		2 400	9	April 1902	311	
3 000		3 000	31	Mar ^o 1902	241	
2 400		2 400	6	Mar ^o 1902	73	
2 400	1 200	3 600				
2 400	1 200	3 600				
3 600		3 600	12	Mar ^o 1902	85	
2 100		2 100	31	Mar ^o 1902	209	Antonio Liberio de Souza
3 000		3 000	30	April 1902	445	Espolito de Lourdes Nagre
2 400		2 400	17	Febr ^o 1902	51	Ananias José Ribeiro
2 400		2 400	31	Mar ^o 1902	209	
2 100		2 100	31	Mar ^o 1902	209	
1 500		1 500	16	April 1902	344	
2 100		2 100	16	April 1902	343	
2 100		2 100	30	April 1902	423	
2 400		2 400	27	April 1902	381	
2 400	1 200	3 600	6	Junho 1902	511	
1 500		1 500	27	April 1902	382	
1 500		1 500	22	Mar ^o 1902	127	
1 800		1 800	23	Jan ^o 1902	4	
2 100		2 100	17	Febr ^o 1902	52	
2 000		2 000	27	Mar ^o 1902	149	
1 500		1 500	5	Febr ^o 1902	45	
2 000		2 000	11	Febr ^o 1902	46	
1 800		1 800	30	April 1902	401	
4 200	2 100	6 300				
3 000		3 000	Jan ^o 24	1902	4	
3 000		3 000	"	"	4	
2 100		2 100	"	"	4	
2 400	1 200	3 600				

Com.º Joz

Tranyp?

346

346	Pedro Mendes Ribeiro	1	80.000	2.400
347	Omnesmo	1	70.000	2.100
348	Romão Ten. ^a dos Santos	1	80.000	2.400
349	Omnesmo	1	80.000	2.400
350	Omnesmo	1	70.000	2.100
351	D. Maria Rita	1	50.000	1.500
352	D. Candida Vianna	1	80.000	2.400
<i>Rua da Biguinha</i>				
353	Zacharias Mascarenhas	1	80.000	2.400
354	Antonio Sr. ^a Vianna	1	80.000	2.400
355	Felippe da Costa	1	66.667	2.000
356	Auseiro de Salles	1	66.667	2.000
357	D. Anna Martins	1	66.667	2.000
358	Francisco de Moura	1	66.667	2.000
359	Caetano Tires	1	70.000	2.100
360	Dr. Miguel St. Sr. ^a Vianna	1	100.000	3.000
361	Omnesmo	1	100.000	3.000
362	Tobias Porteira	1	100.000	3.000
363	Andrelio Fran. ^{co} Galerio	1	80.000	2.400
364	João Bapt. ^{ta} de Miranda	1	120.000	3.600
365	Omnesmo	1	70.000	2.100
366	Antonio J. ^o de Oliv. ^a	1	80.000	2.400
<i>St.º da Matriz</i>				
367	Heleodoro Silveiro Monte	1	300.000	9.000
368	João Gomes de Lima	1	240.000	7.200
369	Jodt. ^o " " "	1	200.000	6.000
370	J. ^o Adalberto de G. ^o S. ^o	1	120.000	3.600
371	José Marcelino S. ^o Pinto	1	120.000	3.600
372	D. Fran. ^{co} Pereira	1	120.000	3.600
373	D. Fran. ^{co} Miranda	1	120.000	3.600
374	D. Maria J. Vianna Braga	1	80.000	2.400

375

2 400		2 400	Jan	23	1902	5	
2 100		2 100	Jan	23	1902	5	
2 400		2 400	M ^o	24	1902	131	
2 400		2 400	M ^o	24	1902	131	
2 100		2 100	M ^o	24	1902	131	
1 500	750	2 250					
2 400		2 400	M ^o	31	1902	292	
2 400		2 400	M ^o	30	1902	194	
2 400		2 400	M ^o	31	1902	251	
2 000	1 000	3 000					
2 000	1 000	3 000					
2 000		2 000	M ^o	24	1902	132	
2 000	1 000	3 000					
2 100		2 100	M ^o	27	1902	150	
3 000		3 000	M ^o	31	1902	250	
3 000		3 000	M ^o	31	1902	250	
3 000		3 000	Mil	30	1902	465	
2 400		2 400	Fev	28	1902	59	
3 600		3 600	Mil	30	1902	447	
2 100		2 100	Mil	30	1902	447	
2 400	1 200	3 600					
9 000		9 000	Mil	11	1902	325	
7 200		7 200	M ^o	24	1902	137	
6 000		6 000	Fev	28	1902	60	
3 600		3 600	M ^o	31	1902	241	
3 600		3 600	M ^o	24	1902	128	
3 600	1 800	5 400	Junh	7	1902	512	João Bonifacio Ribeiro da C ^{ta} contra
3 600		3 600	M ^o	31	1902	276	
2 400		2 400	M ^o	31	1902	295	

111 Paroquia

Tranque 375

374 R. Anna Victoria Ineira 1 80.000 2.400

Praça Curato Alvim

375 Cap. Loui Fran. J. de Brito 1 200.000 6.000

376 Miguel Carlos de S. Braga 1 400.000 12.000

Praça Cap. James

377 C. Fran. de Br. Cav. James 1 300.000 9.000

378 Paulo Charadia 1 100.000 3.000

379 R. Guina Ribeiro da Costa 1 66.667 2.000

380 Achilles Salomon 1 240.000 7.200

Largo dos Andradal

381 Francisco Ribeiro dos Santos 1 600.000 18.000

382 Eustacio Chianelli 1 250.000 7.500

383 Eustacio de Mattalia 1 300.000 9.000

384 R. M. Guithumma W. Braga 1 100.000 3.000

385 Amosma 1 100.000 3.000

386 Amosma 1 100.000 3.000

387 Amosma 1 100.000 3.000

388 Amosma 1 200.000 6.000

Travessa Municipal

389 Ego de Loui Ramo 1 200.000 6.000

390 Miguel C. de S. Braga 1 200.000 6.000

391 Cap. Loui J. Cav. de S. Santos 1 400.000 12.000

392 J. de S. de S. Amalal 1 400.000 12.000

Travessa São Teresa

393 Agostinho Cav. R. Leite 1 250.000 7.500

394 Cap. R. de S. Leite 1 300.000 9.000

395 Paulo Charadia 1 200.000 6.000

396 Amosma 1 200.000 6.000

397 Amosma 1 180.000 5.400

398 Amosma 1 180.000 5.400

399 Miguel Carlos de S. Braga 1 180.000 5.400

00		2,400	30	April	1902	443
00		6,000	30	April	1902	473
00		12,000	31	Nov ^r	1902	289
00		9,000	14	April	1902	328
00		3,000	31	Nov ^r	1902	263
00		20,000	31	Nov ^r	1902	224
00		7,200	24	Nov ^r	1902	138
00		18,000	16	April	1902	348
00		7,500	30	April	1902	415
00		9,000	30	April	1902	420
00		3,000	31	Nov ^r	1902	295
00		3,000	31	Nov ^r	1902	295
00		3,000	31	Nov ^r	1902	295
00		3,000	31	Nov ^r	1902	295
00		6,000	31	Nov ^r	1902	295
00	3,000	9,000	31	Agst	1902	570
00		6,000	31	Nov ^r	1902	289
00		12,000	18	April	1902	356
00		12,000	9	April	1902	311
00		7,500	29	April	1902	396
00		9,000	29	Nov ^r	1902	183
00		6,000	31	Nov ^r	1902	263
00		6,000	31	Nov ^r	1902	263
00		5,400	31	Nov ^r	1902	263
00		5,400	31	Nov ^r	1902	263
00		5,400	31	Nov ^r	1902	289

42 Contas

Transp^o

401

Travessa Com^{da} Schumann

400	Do Miguel Vianna	1	180 000	5 400
401	Miguel C da S ^a Braga	1	140 000	4 200
402	O mesmo	1	140 000	4 200
403	José Mauro Per ^a Cabral	1	300 000	9 000
404	Alfredo Vieira Goulart	1	80 000	2 400
405	O mesmo	1	80 000	2 400
	Clementino Honorato Ribeiro	1	120 000	3 600

Solidade

406	Antonio Peir ^a Couva	1	100 000	3 000
407	D. Ignacia Ribeiro Peir ^a	1	100 000	3 000
408	Cep ^o Trau ^o de Santa Anna	1	100 000	3 000
409	O mesmo	1	50 000	1 500
410	Antonio Ferr ^a da Silva	1	50 000	1 500
411	D. Anna Eufemia da C ^{ta}	1	80 000	2 400
412	José Trau ^o Augusto da S ^a	1	100 000	3 000
413	Trau ^o José Alves	1	80 000	2 400
414	O mesmo	1	70 000	2 100
415	Bento Gonçalves Ribeiro da Serra	1	70 000	2 100
416	Sebastião Luiz Trinto	1	70 000	2 100
417	Francisco Antonio do Nascimento	1	40 000	1 200
418	Antonio J ^o Porto	1	50 000	1 500
419	Marcos Alves da Silva	1	100 000	3 000
420	Trau ^o das Chagas Ribeiro	1	60 000	1 800
421	Esturmo Soares da C ^{ta}	1	100 000	3 000
422	Antonio Henrique da Faria	1	80 000	2 400
423	Albino José Alves	1	100 000	3 000
424	O mesmo	1	100 000	3 000
425	Trau ^o Gonçalves Machado	1	80 000	2 400
426	O mesmo	1	80 000	2 400
427	Manuel Maresendes Faria	1	60 000	1 800

429

400		5.400	31	M ^o	1902	250	
200		4.200	31	M ^o	1902	289	
200		4.200	31	M ^o	1902	289	
000	4.500	18.500	31	M ^o	1904	410	So' 96000 sem. cometto.
400		2.400	23	Jan ^o	1902	4	
400		2.400	23	Jan ^o	1902	4	
600		3.600	30	M ^o	1902	200	
000	1.500	4.500	29	Nov ^o	1902	587	
000		3.000	31	M ^o	1902	272	
000	1.500	4.500	17	Jan ^o	1903	21	
500	750	2.250	17	Jan ^o	1903	21	
500	750	2.250	17	Jan ^o	1903	21	
400		2.400	23	April	1902	362	
000	1.500	4.500	26	Nov ^o	1903	165	
400		2.400	27	M ^o	1902	155	
100		2.100	27	M ^o	1902	155	
100		2.000	21	M ^o	1902	119	
100		2.100	11	April	1902	327	
800		1.800	30	April	1902	485	
500	750	2.250	4	M ^o	1905	154	
000		3.000	19	April	1902	358	
800	900	2.700					
000		3.000	27	M ^o	1902	156	
400	1.200	3.600	2	Jul ^o	1902	551	
000		3.000	19	M ^o	1902	110	
000		3.000	19	M ^o	1902	110	
400		2.400	19	M ^o	1902	111	
400		2.400	19	M ^o	1902	111	
800		1.800	29	M ^o	1902	176	

Camões

Transp^o

429

428	Falviana M ^a de S. José	1	50.000	1.500
429	Cecario Ferr ^a da Encarnação	1	50.000	1.500
430	Omnesmo	1	50.000	1.500
431	João ^m Gomes de Carvalho	1	100.000	3.000
432	Omnesmo	1	50.000	1.500
433	Joaquim Borges da Silva	1	60.000	1.800
434	João Alves de Senne	1	70.000	2.100
435	Erasto Raimundo	1	80.000	2.400
436	João ^m Antonio da Silva	1	80.000	2.400
437	Omnesmo	1	50.000	1.500
438	Omnesmo	1	50.000	1.500
439	Mrausel ^m de Santa Anna	1	70.000	2.100
440	R. Francisca de Tal	1	50.000	1.500
441	José Rodrigues de S ^a	1	60.000	1.800
442	Flaminio Bapt ^a da Cunha	1	80.000	2.400
443	Omnesmo	1	60.000	1.800
444	Mrausel Benedicto de S ^a	1	80.000	2.400
445	Carmelo Fava	1	80.000	2.400
446	Tristão Gonçalves Ferr ^a	1	60.000	1.800
447	José Lucas da S ^a for	1	50.000	1.500
448	José Pinto da S ^a Mianna	1	70.000	2.100
449	Olympio J ^e de Lourença	1	70.000	2.100
450	João Henrique Faria e Costa	1	60.000	1.800
451	Omnesmo	1	60.000	1.800
452	Clementino Bapt ^a da Cunha	1	50.000	1.500
453	João Antonio do Vascon ^{to}	1	50.000	1.500
454	José Agostinho de Almeida	1	50.000	1.500
455	Pedro Gonçalves Pinto	1	50.000	1.500
456	José Pinto da Silva	1	50.000	1.500
457	Omnesmo	1	50.000	1.500
458	José João ^m Bernardino	1	50.000	1.500

460

500	750	2,250	2	Junho	1902	550
500		1,500	29	Mo	1902	174
500		1,500	29	Mo	1902	174
200		3,000	21	Mo	1902	121
500		1,500	21	Mo	1902	121
800	900	2,700				
100		2,100	21	Mo	1902	122
400		2,400	21	Mo	1902	120
400	1,200	3,600	11	Junho	1902	514
500	750	2,250	11	Junho	1902	514
500	750	2,250	11	Junho	1902	514
100		2,100	19	Mo	1902	107
500		1,500	30	Abril	1902	400
800	900	2,700				
400		2,400	18	Fev	1902	56
800		1,800	18	Fev	1902	56
400	1,200	3,600	31	Mo	1903	387
600		2,400	31	Mo	1902	246
800		1,800	11	Abil	1902	326
500	750	2,250				
100		2,100	14	Abil	1902	328
100	1,050	3,150				
200	900	2,700	11	Junho	1902	515
200	900	2,700	11	Junho	1902	515
500		1,500	27	Mo	1902	157
500		1,500	30	Abil	1902	490
500	750	2,250	2	Junho	1902	552
500		1,500	31	Mo	1902	279
500		1,500	30	Abil	1902	476
500		1,500	30	Abil	1902	476
500		1,500	29	Mo	1902	175

Campanha

Transporte

460

459	João ^{mo} Luis Lopes	1	50.000	1.500
460	Comesmo	1	50.000	1.500

Giranguassu

461	Vicente Charadia	1	150.000	4.500
462	Comesmo	1	100.000	3.000
463	D. Philomena Tex ^a Nunes	1	180.000	5.400
464	Comesmo	1	100.000	3.000
465	Paulo Charadia	1	100.000	3.000
466	Comesmo	1	100.000	3.000
467	Comesmo	1	50.000	1.500
468	Vicente Curcio	1	100.000	3.000
469	Comesmo	1	50.000	1.500
470	Antonio Ram dos Santos	1	180.000	5.400
471	Francisco José Rebello	1	120.000	3.600
472	Comesmo	1	60.000	1.800
473	Antonio Lopes da Fonseca	1	100.000	3.000
474	Comesmo	1	80.000	2.400
475	Silvrio Chivete	1	100.000	3.000
476	Comesmo	1	60.000	1.800
477	Fernando Vieira Pinto	1	100.000	3.000
478	Comesmo	1	60.000	1.800
479	Severiano Ribeiro Cardoso	1	150.000	4.500
480	D. Synes Joag ^a da Conceição	1	150.000	4.500
481	Martinho Tex ^a da S ^a Laura	1	120.000	3.600
482	D. Fran ^{ca} de Paula Ribeiro	1	120.000	3.600
483	Francisco Pias Tex ^a	1	100.000	3.000
484	Rogério Tex ^a da Almeida	1	100.000	3.000
485	Bernardo Domingues J. da S ^a	1	100.000	3.000
486	João Guimarães Olympio Noranda	1	80.000	2.400
487	D. Emprezeira J. da Conceição	1	70.000	2.100

489

1 500		1.500	30	April	1902	468	
1 500		1.500	30	April	1902	468	
4 500		4.500	30	April	1902	450	
3 000		3.000	30	April	1902	450	
5 400		5.400	17	M ^o	1902	98	
3 000		3.000	17	M ^o	1902	98	
3 000		3.000	31	M ^o	1902	262	
3 000		3.000	31	M ^o	1902	262	
1 500		1.500	31	M ^o	1902	262	
3 000		3.000	30	April	1902	484	
1 500		1.500	30	April	1902	484	
5 400		5.400	17	M ^o	1902	95	Reclama q' é int' de v' do s' imp ^{to}
3 600		3.600	30	April	1902	460	que o preal. não pode pagar mt. 2400
1 800		1.800	30	April	1902	461	Antonio Borges da Sa
3 000		3.000	14	April	1902	341	Sociedade Uniao Thruata
2 400		2.400	14	April	1902	341	
3 000		3.000	31	M ^o	1902	267	
1 800		3.000	31	M ^o	1902	267	
3 000		3.000	30	April	1902	436	Antonio Lopes da Fonseca
1 800		1.800	30	April	1902	436	Antonio Lopes da Fonseca
4 500		4.500	31	M ^o	1902	265	
4 500		4.500	31	M ^o	1902	266	
3 600		3.600	26	M ^o	1902	143	
3 600		3.600	30	April	1902	459	
3 000		3.000	30	April	1902	452	
3 000	1.500	4.500					
3 000		3.000	30	April	1902	448	
2 400		2.400	30	April	1902	457	
2 100		2.100	17	M ^o	1902	97	Reclama que não pode pagar mt do que 1.500

Com.º J.º

Transporte

189

488	Francisco Borges de Siqueira	1	60.000	1.800
489	D. Anna M. ^a do Esp. ^{to} Santo	1	60.000	1.800
490	João Quir. da Silva	1	60.000	1.800
491	D. Belminda Diolinda dos Passos	1	50.000	1.500
492	João Terr. ^a Pinto	1	50.000	1.500
493	D. Theresa Bapt. ^a Freigat	1	50.000	1.500
494	Silvado de Oxario	1	50.000	1.500
495	Frau. ^o Braz da Silva	1	50.000	1.500

Majuba, 15 de Janeiro, de 1902

O Preposto: Henrique de Souza

200	1,800	30	April	1902	451
200	1,800	31	Mo.	1902	268
200	1,800	30	April	1902	453
500	1,500	31	Mo.	1902	269
500	1,500	30	April	1902	458
500	1,500	30	April	1902	454
500	1,500	31	Mo.	1902	270
500	1,500	30	April	1902	455

Constojoz

Titulos de enseren.

Constancia de la posesion de
terrenos numerados a nombre
de don Juan de Torres de
1.º de Julio. Ayuntamiento, 1.º de Agosto de
1901.

El Agente Ejecutivo
Municipal - Juan de Dios

T
d'arriv.
-
v. ubi
no de
P de
-
ius
L. Jus